



INFORMACION Y CONTROL DE PUBLICACIONES, S.A.

Serrano, 21 - 6 planta - Tel. 91 435 00 32 Fax 91 435 96 05 - 28001 MADRID
Entença, 218 Entr. 7 - Tel 93 439 24 18 Fax 93 419 25 34 - 08029 BARCELONA

Título: DBERGUEDA.CAT
URL Primaria: http://www.dbergueda.cat
Editor: Bífidos Produccions, S.L.
Domicilio: C/ Bruc, 3
Ciudad: 08600 BERGA
Teléfono: 93 821 05 62
Fax: 93 821 28 27
E-mail:
Clasificación: Noticias e Información
Sub-Clasificación: Noticias globales y actualidad



1. Cifras totales y promedios (Nacional e Internacional)

MES - AÑO	NAVEGADORES UNICOS	VISITAS	PAGINAS
Octubre - 2012	9.398	20.186	38.099
PROMEDIO DIARIO	569	673	1.270
PROMEDIO LUNES-VIERNES	638	761	1.475
PROMEDIO SABADO-DOMINGO	342	382	596
PAGINAS / VISITAS	1,89		
DURACION MEDIA VISITAS	0:01:53		
DURACION MEDIA PAGINAS	0:01:01		

2. Secciones (Nacional e Internacional)

	PAGINAS	%
HOME	12.900	33.86 %
RESTO	25.199	66.14 %

3. Por día del mes (Nacional e Internacional)

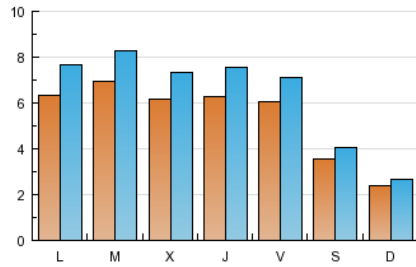
Día	N. únicos	Visitas	Páginas	Día	N. únicos	Visitas	Páginas	Día	N. únicos	Visitas	Páginas
1	732	887	1.871	11	695	824	1.467	21	303	332	530
2	653	794	1.533	12	425	494	812	22	660	812	1.518
3	727	854	1.584	13	292	334	493	23	811	965	1.810
4	624	769	1.473	14	338	377	575	24	580	681	1.222
5	678	806	1.648	15	623	787	1.568	25	594	694	1.380
6	375	425	701	16	563	665	1.248	26	702	823	1.469
7	*	*	*	17	626	750	1.488	27	425	477	750
8	563	625	1.226	18	595	739	1.440	28	320	347	536
9	773	916	2.088	19	615	730	1.405	29	598	715	1.569
10	685	822	1.642	20	341	383	589	30	685	797	1.437
								31	465	562	1.027

[*] Datos no disponibles por causas técnicas.

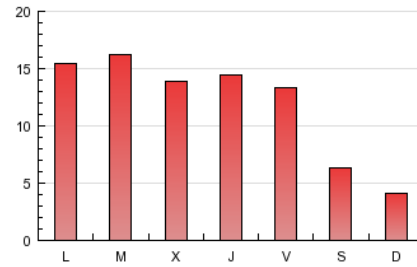
4. Gráficas (Nacional e Internacional)

4.1 Por día de la semana (promedio)

N. únicos / Visitas (x 100)

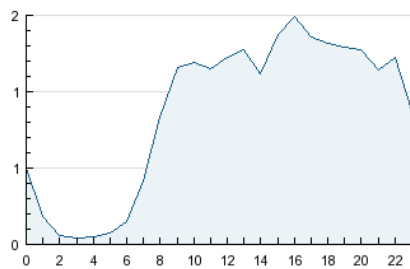


Páginas (x 100)

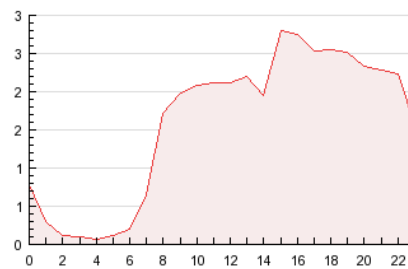


4.2 Por franja horaria (promedio)

Visitas (x 1000)

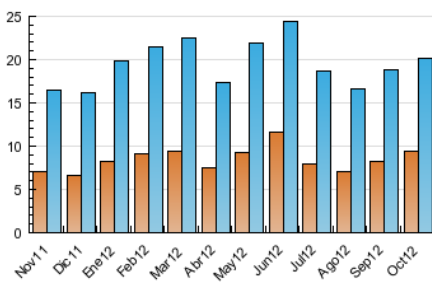


Páginas (x 1000)

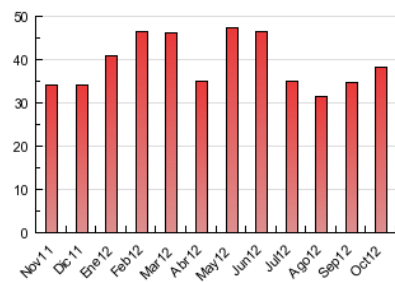


4.3 Por meses

N. únicos / Visitas (x 1000)



Páginas (x 1000)





INFORMACION Y CONTROL DE PUBLICACIONES, S.A.

Serrano, 21 - 6 planta - Tel. 91 435 00 32 Fax 91 435 96 05 - 28001 MADRID
Entença, 218 Entr. 7 - Tel 93 439 24 18 Fax 93 419 25 34 - 08029 BARCELONA

Anexo - Tráfico Nacional

Título: DBERGUEDA.CAT
URL Primaria: http://www.dbergueda.cat
Editor: Bífidos Produccions, S.L.
Domicilio: C/ Bruc, 3
Ciudad: 08600 BERGA
Teléfono: 93 821 05 62
Fax: 93 821 28 27
E-mail:
Clasificación: Noticias e Información
Sub-Clasificación: Noticias globales y actualidad



1. Cifras totales y promedios (Nacional)

MES - AÑO	NAVEGADORES UNICOS	VISITAS	PAGINAS
Octubre - 2012	9.077	19.608	37.189
PROMEDIO DIARIO	552	654	1.240
PROMEDIO LUNES-VIERNES	619	740	1.440
PROMEDIO SABADO-DOMINGO	331	371	581
PAGINAS / VISITAS	1,90		
DURACION MEDIA VISITAS	0:01:54		
DURACION MEDIA PAGINAS	0:01:01		

2. Secciones (Nacional)

	PAGINAS	%
HOME	12.718	34.20 %
RESTO	24.471	65.80 %

3. Por día del mes (Nacional)

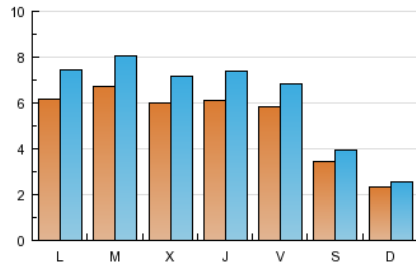
Día	N. únicos	Visitas	Páginas	Día	N. únicos	Visitas	Páginas	Día	N. únicos	Visitas	Páginas
1	711	861	1.753	11	674	803	1.441	21	291	321	514
2	634	770	1.494	12	412	481	799	22	638	789	1.478
3	707	833	1.557	13	277	319	468	23	774	925	1.755
4	606	747	1.442	14	330	367	563	24	567	663	1.192
5	643	765	1.590	15	606	765	1.541	25	582	682	1.359
6	363	412	683	16	545	643	1.219	26	678	797	1.426
7	*	*	*	17	608	731	1.460	27	410	463	730
8	549	611	1.209	18	576	720	1.414	28	314	340	530
9	755	898	2.063	19	589	700	1.361	29	586	704	1.549
10	665	794	1.597	20	334	376	581	30	669	778	1.410
								31	453	550	1.011

[*] Datos no disponibles por causas técnicas.

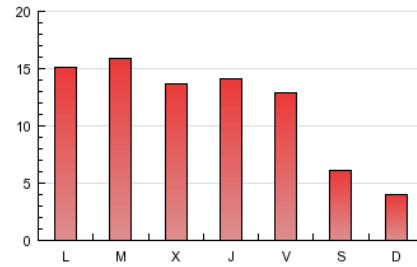
4. Gráficas (Nacional)

4.1 Por día de la semana (promedio)

N. únicos / Visitas (x 100)

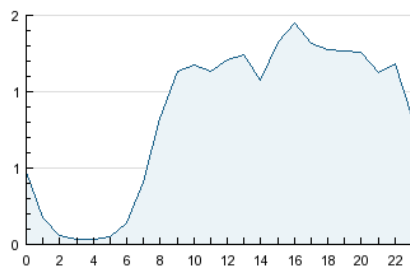


Páginas (x 100)

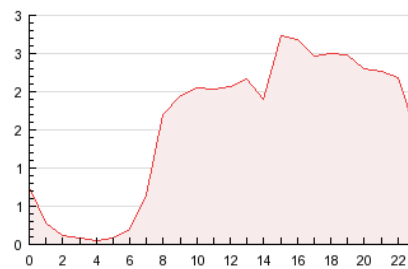


4.2 Por franja horaria (promedio)

Visitas (x 1000)

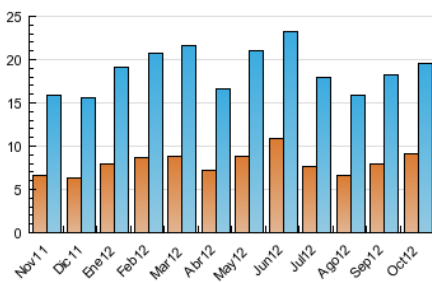


Páginas (x 1000)

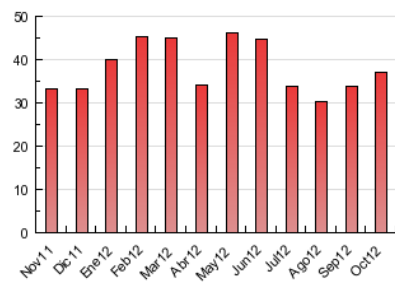


4.3 Por meses

N. únicos / Visitas (x 1000)



Páginas (x 1000)



5. Observaciones

Este Medio Electrónico de Comunicación ha sido medido por la herramienta Site Census de Nielsen Online que ha obtenido la calificación de *** (3 estrellas) en la homologación de OJDInteractiva

6. Definiciones básicas (Para más información ver Normas Técnicas para el Control de los Medios Electrónicos de Comunicación)

Página Vista:

Conjunto de ficheros enviado a un usuario como resultado de una petición del mismo recibida por el servidor. Cuando la página está formada por varios marcos (frames), el conjunto de los mismos tendrá, a efectos de cómputo, la consideración de una página unitaria.

Visita:

Una secuencia ininterrumpida de páginas servidas a un usuario válido. Si dicho usuario no realiza peticiones de páginas en un periodo de tiempo (30 min) la siguiente petición constituirá el inicio de una nueva visita.

Navegador Único:

Total de combinaciones únicas de una dirección IP y un identificador adicional. Los medios pueden utilizar cookies o el Identificador de Alta de registro.

Duración Página Vista:

Tiempo acumulado en segundos de todas las páginas vistas (en visitas de dos o más páginas vistas), dividido por el número total de páginas vistas.

Duración Visita:

Tiempo en segundos de todas las visitas de dos o más páginas vistas, dividido por el número total de dos o más páginas vistas.

Tráfico nacional:

Audiencia/difusión correspondiente a España medida en base a los datos de las direcciones IP registradas por el sistema de medición.

7. Opinión

De OJDinteractiva, la división de INFORMACIÓN Y CONTROL DE PUBLICACIONES S.A.:

Hemos examinado la información facilitada por el editor del medio electrónico para el periodo que comprende la presente certificación. Nuestro examen se ha realizado de acuerdo con las normas y procedimientos establecidos en las Normas Técnicas para el Control de los Medios Electrónicos de Comunicación.

En nuestra opinión, la presente acta presenta razonablemente la difusión/audiencia registrada por este medio electrónico.

ADVERTENCIA:

El trabajo de OJDinteractiva, la división de INFORMACIÓN Y CONTROL DE PUBLICACIONES S.A (INTROL) se limita a la realización de pruebas para la revisión de los datos de recuento suministrados por el editor con la finalidad de expresar una opinión sobre la razonabilidad de dichos datos de acuerdo con las Normas Técnicas para el control de los MEC.

Por tanto, INTROL no acepta responsabilidad alguna por las inexactitudes o errores que puedan existir en los datos de recuento. Tampoco acepta ninguna responsabilidad por la falsedad en los datos de recuento recibidos del editor, ni por otros datos de medición que no están incluidos en el análisis.