



## INFORMACION Y CONTROL DE PUBLICACIONES, S.A.

Serrano, 21 - 6 planta - Tel. 91 435 00 32 Fax 91 435 96 05 - 28001 MADRID  
Entença, 218 Entr. 7 - Tel 93 439 24 18 Fax 93 419 25 34 - 08029 BARCELONA

**Título:** DBERGUEDA.CAT  
**URL Primaria:** http://www.dbergueda.cat  
**Editor:** Bífidos Produccions, S.L.  
**Domicilio:** C/ Bruc, 3  
**Ciudad:** 08600 BERGA  
**Teléfono:** 93 821 05 62  
**Fax:** 93 821 28 27  
**E-mail:**  
**Clasificación:** Noticias e Información  
**Sub-Clasificación:** Noticias globales y actualidad



### 1. Cifras totales y promedios (Nacional e Internacional)

MES - AÑO	NAVEGADORES UNICOS	VISITAS	PAGINAS
Agosto - 2012	7.034	16.675	31.457
<b>PROMEDIO DIARIO</b>	<b>440</b>	<b>538</b>	<b>1.015</b>
<b>PROMEDIO LUNES-VIERNES</b>	<b>501</b>	<b>621</b>	<b>1.184</b>
<b>PROMEDIO SABADO-DOMINGO</b>	<b>264</b>	<b>299</b>	<b>529</b>
<b>PAGINAS / VISITAS</b>	<b>1,89</b>		
<b>DURACION MEDIA VISITAS</b>	<b>0:01:40</b>		
<b>DURACION MEDIA PAGINAS</b>	<b>0:00:53</b>		

### 2. Secciones (Nacional e Internacional)

	PAGINAS	%
<b>HOME</b>	11.540	36.68 %
<b>RESTO</b>	19.917	63.32 %

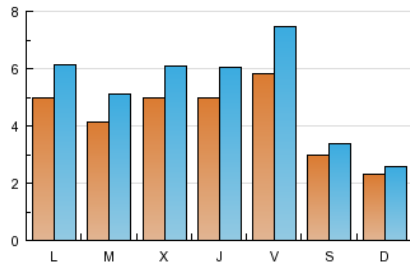
### 3. Por día del mes (Nacional e Internacional)

Día	N. únicos	Visitas	Páginas	Día	N. únicos	Visitas	Páginas	Día	N. únicos	Visitas	Páginas
1	465	571	980	11	241	269	467	21	398	495	963
2	430	535	944	12	210	244	416	22	433	537	939
3	375	478	870	13	438	546	1.016	23	517	599	1.124
4	218	255	480	14	401	504	955	24	444	529	978
5	214	246	341	15	286	329	512	25	293	332	522
6	584	707	1.228	16	480	567	1.077	26	231	256	415
7	437	548	1.029	17	1.053	1.459	3.559	27	510	625	1.040
8	475	589	1.238	18	443	499	1.026	28	419	496	873
9	401	498	1.149	19	263	293	564	29	819	1.007	1.744
10	477	582	1.072	20	453	568	1.126	30	663	825	1.551
								31	570	687	1.259

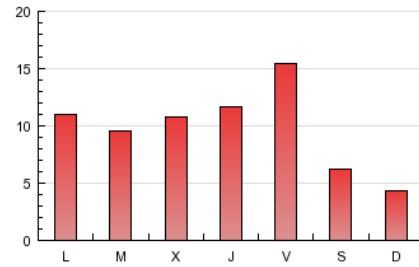
4. Gráficas (Nacional e Internacional)

4.1 Por día de la semana (promedio)

N. únicos / Visitas (x 100)

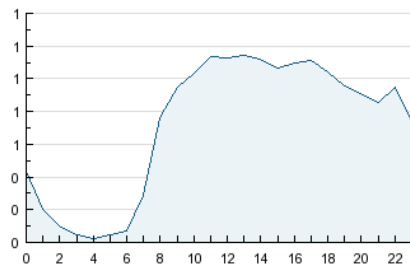


Páginas (x 100)

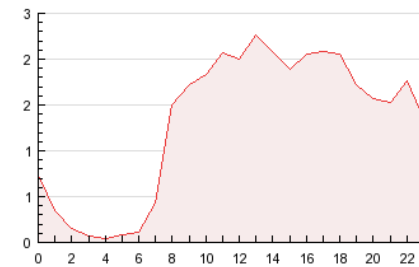


4.2 Por franja horaria (promedio)

Visitas (x 1000)

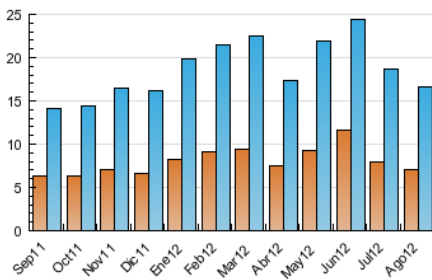


Páginas (x 1000)

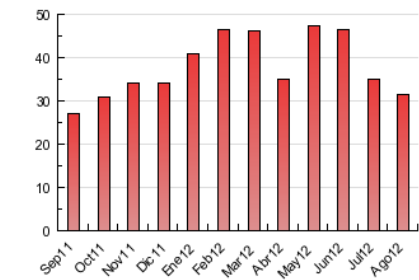


4.3 Por meses

N. únicos / Visitas (x 1000)



Páginas (x 1000)





## INFORMACION Y CONTROL DE PUBLICACIONES, S.A.

Serrano, 21 - 6 planta - Tel. 91 435 00 32 Fax 91 435 96 05 - 28001 MADRID  
Entença, 218 Entr. 7 - Tel 93 439 24 18 Fax 93 419 25 34 - 08029 BARCELONA

### Anexo - Tráfico Nacional

**Título:** DBERGUEDA.CAT  
**URL Primaria:** http://www.dbergueda.cat  
**Editor:** Bífidos Produccions, S.L.  
**Domicilio:** C/ Bruc, 3  
**Ciudad:** 08600 BERGA  
**Teléfono:** 93 821 05 62  
**Fax:** 93 821 28 27  
**E-mail:**  
**Clasificación:** Noticias e Información  
**Sub-Clasificación:** Noticias globales y actualidad



#### 1. Cifras totales y promedios (Nacional)

MES - AÑO	NAVEGADORES UNICOS	VISITAS	PAGINAS
Agosto - 2012	6.632	15.947	30.322
<b>PROMEDIO DIARIO</b>	<b>419</b>	<b>514</b>	<b>978</b>
<b>PROMEDIO LUNES-VIERNES</b>	<b>478</b>	<b>595</b>	<b>1.142</b>
<b>PROMEDIO SABADO-DOMINGO</b>	<b>250</b>	<b>284</b>	<b>506</b>
<b>PAGINAS / VISITAS</b>	<b>1,90</b>		
<b>DURACION MEDIA VISITAS</b>	<b>0:01:40</b>		
<b>DURACION MEDIA PAGINAS</b>	<b>0:00:52</b>		

#### 2. Secciones (Nacional)

	PAGINAS	%
<b>HOME</b>	11.271	37.17 %
<b>RESTO</b>	19.051	62.83 %

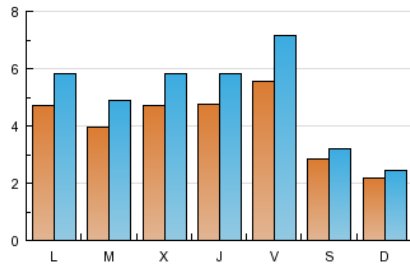
#### 3. Por día del mes (Nacional)

Día	N. únicos	Visitas	Páginas	Día	N. únicos	Visitas	Páginas	Día	N. únicos	Visitas	Páginas
1	447	552	954	11	224	252	443	21	386	479	938
2	414	519	925	12	194	228	390	22	415	517	905
3	357	458	828	13	408	510	964	23	494	577	1.096
4	211	248	472	14	379	475	903	24	434	520	965
5	208	239	334	15	273	312	486	25	279	318	501
6	555	675	1.183	16	456	542	989	26	222	246	398
7	421	531	1.010	17	984	1.372	3.423	27	491	603	1.012
8	444	557	1.184	18	418	471	991	28	400	475	841
9	382	477	1.110	19	241	271	517	29	784	969	1.699
10	456	560	1.046	20	433	541	1.081	30	634	795	1.515
								31	542	658	1.219

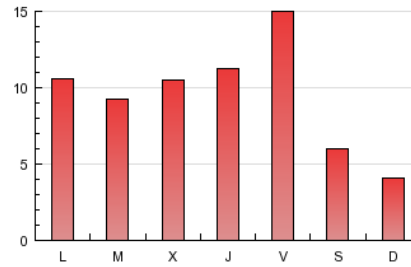
4. Gráficas (Nacional)

4.1 Por día de la semana (promedio)

N. únicos / Visitas (x 100)

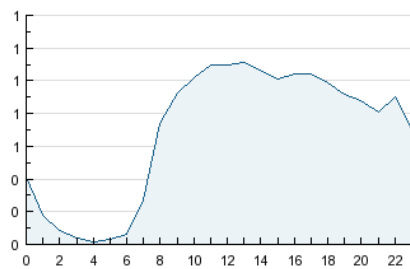


Páginas (x 100)

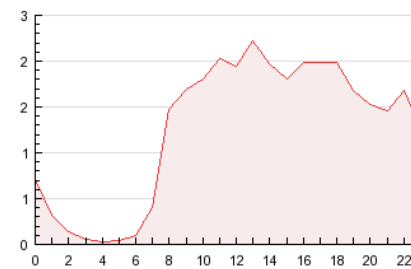


4.2 Por franja horaria (promedio)

Visitas (x 1000)

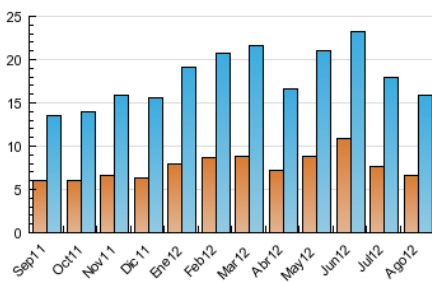


Páginas (x 1000)

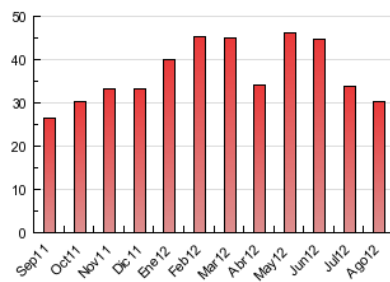


4.3 Por meses

N. únicos / Visitas (x 1000)



Páginas (x 1000)



## 5. Definiciones básicas (Para más información ver Normas Técnicas para el Control de los Medios Electrónicos de Comunicación)

### Página Vista:

Conjunto de ficheros enviado a un usuario como resultado de una petición del mismo recibida por el servidor. Cuando la página está formada por varios marcos (frames), el conjunto de los mismos tendrá, a efectos de cómputo, la consideración de una página unitaria.

### Visita:

Una secuencia ininterrumpida de páginas servidas a un usuario válido. Si dicho usuario no realiza peticiones de páginas en un periodo de tiempo (30 min) la siguiente petición constituirá el inicio de una nueva visita.

### Navegador Único:

Total de combinaciones únicas de una dirección IP y un identificador adicional. Los medios pueden utilizar cookies o el Identificador de Alta de registro.

### Duración Página Vista:

Tiempo acumulado en segundos de todas las páginas vistas (en visitas de dos o más páginas vistas), dividido por el número total de páginas vistas.

### Duración Visita:

Tiempo en segundos de todas las visitas de dos o más páginas vistas, dividido por el número total de dos o más páginas vistas.

### Tráfico nacional:

Audiencia/difusión correspondiente a España medida en base a los datos de las direcciones IP registradas por el sistema de medición.

## 6. Opinión

De OJDinteractiva, la división de INFORMACIÓN Y CONTROL DE PUBLICACIONES S.A.:

Hemos examinado la información facilitada por el editor del medio electrónico para el periodo que comprende la presente certificación. Nuestro examen se ha realizado de acuerdo con las normas y procedimientos establecidos en las Normas Técnicas para el Control de los Medios Electrónicos de Comunicación.

En nuestra opinión, la presente acta presenta razonablemente la difusión/audiencia registrada por este medio electrónico.

### ADVERTENCIA:

El trabajo de OJDinteractiva, la división de INFORMACIÓN Y CONTROL DE PUBLICACIONES S.A (INTROL) se limita a la realización de pruebas para la revisión de los datos de recuento suministrados por el editor con la finalidad de expresar una opinión sobre la razonabilidad de dichos datos de acuerdo con las Normas Técnicas para el control de los MEC.

Por tanto, INTROL no acepta responsabilidad alguna por las inexactitudes o errores que puedan existir en los datos de recuento. Tampoco acepta ninguna responsabilidad por la falsedad en los datos de recuento recibidos del editor, ni por otros datos de medición que no están incluidos en el análisis.