



INFORMACION Y CONTROL DE PUBLICACIONES, S.A.

Serrano, 21 - 6 planta - Tel. 91 435 00 32 Fax 91 435 96 05 - 28001 MADRID
Entença, 218 Entr. 7 - Tel 93 439 24 18 Fax 93 419 25 34 - 08029 BARCELONA

Título: DBERGUEDA.CAT
URL Primaria: http://www.dbergueda.cat
Editor: Bífidos Produccions, S.L.
Domicilio: C/ Bruc, 3
Ciudad: 08600 BERGA
Teléfono: 93 821 05 62
Fax: 93 821 28 27
E-mail:
Clasificación: Noticias e Información
Sub-Clasificación: Noticias globales y actualidad



1. Cifras totales y promedios (Nacional e Internacional)

MES - AÑO	NAVEGADORES UNICOS	VISITAS	PAGINAS
Mayo - 2013	8.776	17.887	32.673
PROMEDIO DIARIO	492	577	1.054
PROMEDIO LUNES-VIERNES	558	659	1.221
PROMEDIO SABADO-DOMINGO	303	341	574
PAGINAS / VISITAS	1.83		
DURACION MEDIA VISITAS	0:01:29		
DURACION MEDIA PAGINAS	0:00:49		

2. Secciones (Nacional e Internacional)

	PAGINAS	%
HOME	10.705	32.76 %
RESTO	21.968	67.24 %

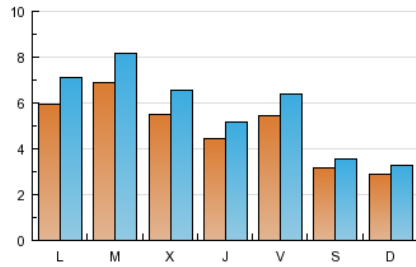
3. Por día del mes (Nacional e Internacional)

Día	N. únicos	Visitas	Páginas	Día	N. únicos	Visitas	Páginas	Día	N. únicos	Visitas	Páginas
1	264	304	495	11	224	248	402	21	538	652	1.247
2	483	583	1.028	12	250	277	443	22	513	621	1.252
3	437	515	960	13	602	716	1.355	23	533	631	1.179
4	253	285	475	14	1.097	1.286	2.592	24	660	782	1.517
5	223	260	373	15	584	688	1.571	25	296	337	667
6	530	628	1.036	16	53	54	150	26	344	392	650
7	502	592	1.003	17	668	774	1.620	27	642	776	1.288
8	520	632	1.084	18	496	552	956	28	627	729	1.282
9	496	600	1.131	19	337	376	623	29	871	1.021	1.855
10	446	537	939	20	596	726	1.430	30	643	725	1.164
								31	520	588	906

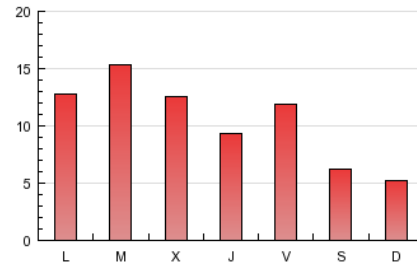
4. Gráficas (Nacional e Internacional)

4.1 Por día de la semana (promedio)

N. únicos / Visitas (x 100)

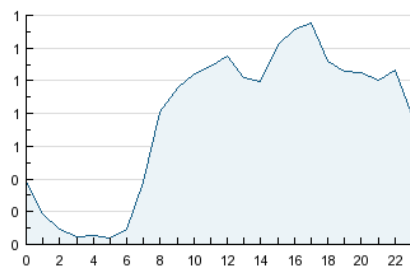


Páginas (x 100)

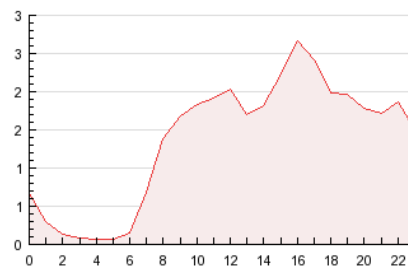


4.2 Por franja horaria (promedio)

Visitas (x 1000)

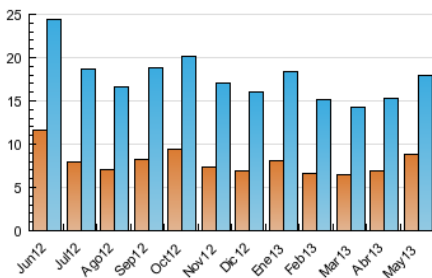


Páginas (x 1000)

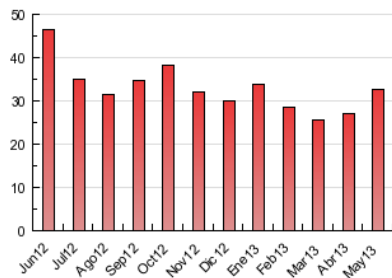


4.3 Por meses

N. únicos / Visitas (x 1000)



Páginas (x 1000)





INFORMACION Y CONTROL DE PUBLICACIONES, S.A.

Serrano, 21 - 6 planta - Tel. 91 435 00 32 Fax 91 435 96 05 - 28001 MADRID
Entença, 218 Entr. 7 - Tel 93 439 24 18 Fax 93 419 25 34 - 08029 BARCELONA

Anexo - Tráfico Nacional

Título: DBERGUEDA.CAT
URL Primaria: http://www.dbergueda.cat
Editor: Bífidos Produccions, S.L.
Domicilio: C/ Bruc, 3
Ciudad: 08600 BERGA
Teléfono: 93 821 05 62
Fax: 93 821 28 27
E-mail:
Clasificación: Noticias e Información
Sub-Clasificación: Noticias globales y actualidad



1. Cifras totales y promedios (Nacional)

MES - AÑO	NAVEGADORES UNICOS	VISITAS	PAGINAS
Mayo - 2013	8.228	17.047	31.560
PROMEDIO DIARIO	468	550	1.018
PROMEDIO LUNES-VIERNES	531	629	1.180
PROMEDIO SABADO-DOMINGO	286	323	552
PAGINAS / VISITAS	1,85		
DURACION MEDIA VISITAS	0:01:30		
DURACION MEDIA PAGINAS	0:00:49		

2. Secciones (Nacional)

	PAGINAS	%
HOME	10.404	32.97 %
RESTO	21.156	67.03 %

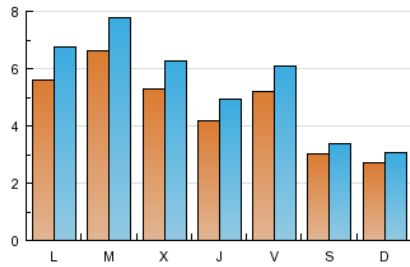
3. Por día del mes (Nacional)

Día	N. únicos	Visitas	Páginas	Día	N. únicos	Visitas	Páginas	Día	N. únicos	Visitas	Páginas
1	250	289	479	11	214	238	390	21	518	630	1.221
2	450	549	977	12	239	266	430	22	487	591	1.218
3	416	493	925	13	562	670	1.294	23	510	604	1.138
4	239	270	455	14	1.056	1.236	2.501	24	625	742	1.464
5	206	243	350	15	568	663	1.529	25	281	322	647
6	507	602	1.006	16	52	53	149	26	323	369	621
7	475	560	962	17	639	744	1.581	27	609	742	1.243
8	493	598	1.041	18	472	528	930	28	593	694	1.240
9	471	572	1.097	19	313	349	590	29	840	982	1.798
10	416	508	905	20	564	692	1.385	30	611	690	1.118
								31	494	558	876

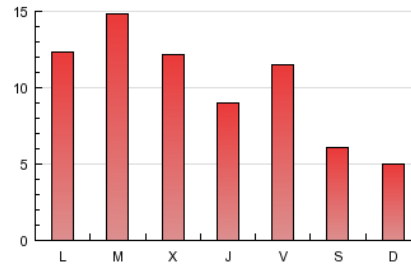
4. Gráficas (Nacional)

4.1 Por día de la semana (promedio)

N. únicos / Visitas (x 100)

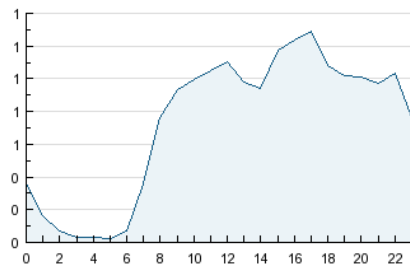


Páginas (x 100)

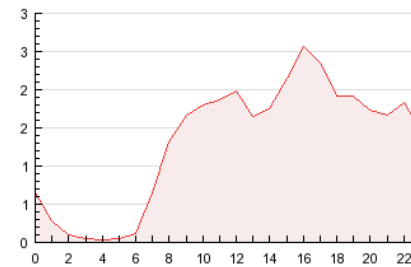


4.2 Por franja horaria (promedio)

Visitas (x 1000)

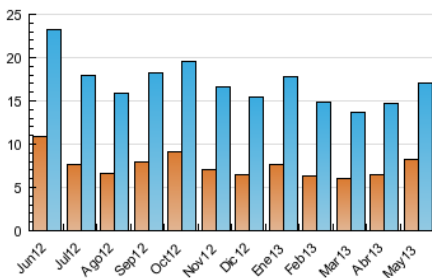


Páginas (x 1000)

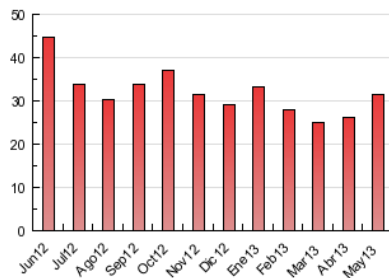


4.3 Por meses

N. únicos / Visitas (x 1000)



Páginas (x 1000)



5. Observaciones

Este Medio Electrónico de Comunicación ha sido medido por la herramienta Site Census de Nielsen que ha obtenido la calificación de *** (3 estrellas) en la homologación de OJDInteractiva

6. Definiciones básicas (Para más información ver Normas Técnicas para el Control de los Medios Electrónicos de Comunicación)

Página Vista:

Conjunto de ficheros enviado a un usuario como resultado de una petición del mismo recibida por el servidor. Cuando la página está formada por varios marcos (frames), el conjunto de los mismos tendrá, a efectos de cómputo, la consideración de una página unitaria.

Visita:

Una secuencia ininterrumpida de páginas servidas a un usuario válido. Si dicho usuario no realiza peticiones de páginas en un periodo de tiempo (30 min) la siguiente petición constituirá el inicio de una nueva visita.

Navegador Único:

Total de combinaciones únicas de una dirección IP y un identificador adicional. Los medios pueden utilizar cookies o el Identificador de Alta de registro.

Duración Página Vista:

Tiempo acumulado en segundos de todas las páginas vistas (en visitas de dos o más páginas vistas), dividido por el número total de páginas vistas.

Duración Visita:

Tiempo en segundos de todas las visitas de dos o más páginas vistas, dividido por el número total de visitas de dos o más páginas vistas.

Tráfico nacional:

Audiencia/difusión correspondiente a España medida en base a los datos de las direcciones IP registradas por el sistema de medición.

7. Opinión

De OJDinteractiva, la división de INFORMACIÓN Y CONTROL DE PUBLICACIONES S.A.:

Hemos examinado la información facilitada por el editor del medio electrónico para el periodo que comprende la presente certificación. Nuestro examen se ha realizado de acuerdo con las normas y procedimientos establecidos en las Normas Técnicas para el Control de los Medios Electrónicos de Comunicación.

En nuestra opinión, la presente acta presenta razonablemente la difusión/audiencia registrada por este medio electrónico.

ADVERTENCIA:

El trabajo de OJDinteractiva, la división de INFORMACIÓN Y CONTROL DE PUBLICACIONES S.A (INTROL) se limita a la realización de pruebas para la revisión de los datos de recuento suministrados por el editor con la finalidad de expresar una opinión sobre la razonabilidad de dichos datos de acuerdo con las Normas Técnicas para el control de los MEC.

Por tanto, INTROL no acepta responsabilidad alguna por las inexactitudes o errores que puedan existir en los datos de recuento. Tampoco acepta ninguna responsabilidad por la falsedad en los datos de recuento recibidos del editor, ni por otros datos de medición que no están incluidos en el análisis.