



## INFORMACION Y CONTROL DE PUBLICACIONES, S.A.

Serrano, 21 - 6 planta - Tel. 91 435 00 32 Fax 91 435 96 05 - 28001 MADRID  
Entença, 218 Entr. 7 - Tel 93 439 24 18 Fax 93 419 25 34 - 08029 BARCELONA

**Título:** CONTRAPUNT.CAT  
**URL Primaria:** http://www.contrapunt.cat  
**Editor:** Contrapunt, S.C.C.L.  
**Domicilio:** Rambla Pompeu Fabra, 32  
**Ciudad:** 08100 MOLLET DEL VALLÉS  
**Teléfono:** 93 570 52 59  
**Fax:** 93 579 33 88  
**E-mail:**  
**Clasificación:** Noticias e Información  
**Sub-Clasificación:** Noticias de interés especial

**contrapunt**

### 1. Cifras totales y promedios (Nacional e Internacional)

MES - AÑO	NAVEGADORES UNICOS	VISITAS	PAGINAS
Octubre - 2012	17.020	24.636	50.824
<b>PROMEDIO DIARIO</b>	<b>720</b>	<b>795</b>	<b>1.639</b>
<b>PROMEDIO LUNES-VIERNES</b>	<b>804</b>	<b>895</b>	<b>1.880</b>
<b>PROMEDIO SABADO-DOMINGO</b>	<b>480</b>	<b>507</b>	<b>948</b>
<b>PAGINAS / VISITAS</b>	<b>2,06</b>		
<b>DURACION MEDIA VISITAS</b>	<b>0:06:09</b>		
<b>DURACION MEDIA PAGINAS</b>	<b>0:03:03</b>		

### 2. Secciones (Nacional e Internacional)

	PAGINAS	%
<b>HOME</b>	6.825	13.43 %
<b>RESTO</b>	43.999	86.57 %

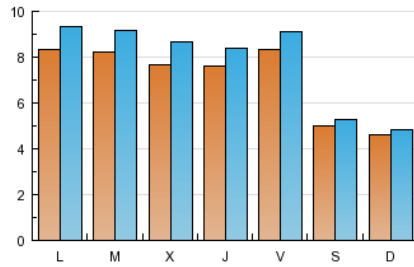
### 3. Por día del mes (Nacional e Internacional)

Día	N. únicos	Visitas	Páginas	Día	N. únicos	Visitas	Páginas	Día	N. únicos	Visitas	Páginas
1	765	863	1.685	11	643	709	1.563	21	484	506	986
2	678	761	1.498	12	500	537	1.090	22	944	1.037	2.253
3	687	778	1.608	13	460	477	875	23	794	871	1.826
4	708	781	1.504	14	379	404	807	24	812	925	2.157
5	989	1.085	2.141	15	797	885	1.922	25	790	866	1.843
6	479	515	964	16	828	946	1.967	26	799	876	1.730
7	436	462	862	17	722	817	1.746	27	510	535	968
8	806	924	1.838	18	905	998	2.059	28	539	567	1.040
9	759	848	1.680	19	1.044	1.148	2.599	29	854	955	2.202
10	759	861	1.745	20	556	586	1.080	30	1.043	1.151	2.458
								31	859	962	2.128

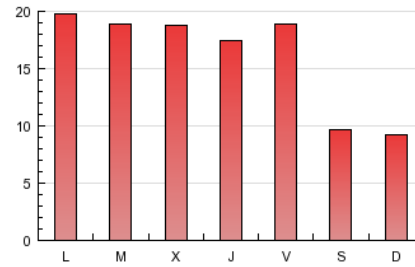
4. Gráficas (Nacional e Internacional)

4.1 Por día de la semana (promedio)

N. únicos / Visitas (x 100)

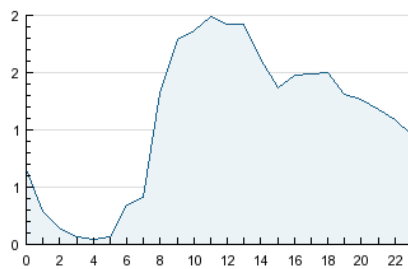


Páginas (x 100)

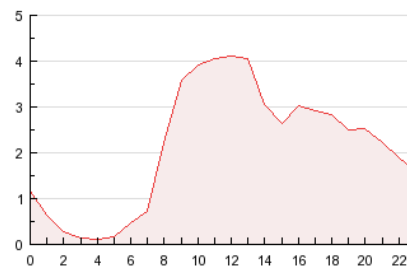


4.2 Por franja horaria (promedio)

Visitas (x 1000)

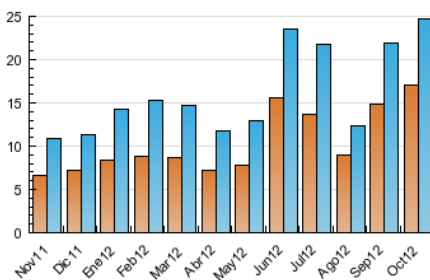


Páginas (x 1000)

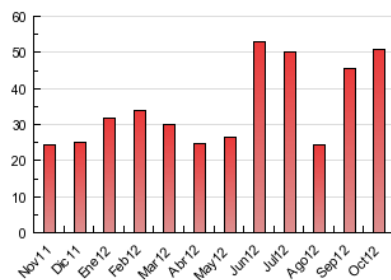


4.3 Por meses

N. únicos / Visitas (x 1000)



Páginas (x 1000)





## INFORMACION Y CONTROL DE PUBLICACIONES, S.A.

Serrano, 21 - 6 planta - Tel. 91 435 00 32 Fax 91 435 96 05 - 28001 MADRID  
Entença, 218 Entr. 7 - Tel 93 439 24 18 Fax 93 419 25 34 - 08029 BARCELONA

### Anexo - Tráfico Nacional

**Título:** CONTRAPUNT.CAT  
**URL Primaria:** http://www.contrapunt.cat  
**Editor:** Contrapunt, S.C.C.L.  
**Domicilio:** Rambla Pompeu Fabra, 32  
**Ciudad:** 08100 MOLLET DEL VALLÉS  
**Teléfono:** 93 570 52 59  
**Fax:** 93 579 33 88  
**E-mail:**  
**Clasificación:** Noticias e Información  
**Sub-Clasificación:** Noticias de interés especial

**contrapunt**

#### 1. Cifras totales y promedios (Nacional)

MES - AÑO	NAVEGADORES UNICOS	VISITAS	PAGINAS
Octubre - 2012	15.990	23.468	49.279
<b>PROMEDIO DIARIO</b>	<b>683</b>	<b>757</b>	<b>1.590</b>
<b>PROMEDIO LUNES-VIERNES</b>	<b>762</b>	<b>852</b>	<b>1.824</b>
<b>PROMEDIO SABADO-DOMINGO</b>	<b>457</b>	<b>483</b>	<b>916</b>
<b>PAGINAS / VISITAS</b>	<b>2,10</b>		
<b>DURACION MEDIA VISITAS</b>	<b>0:06:17</b>		
<b>DURACION MEDIA PAGINAS</b>	<b>0:03:04</b>		

#### 2. Secciones (Nacional)

	PAGINAS	%
<b>HOME</b>	6.683	13.56 %
<b>RESTO</b>	42.596	86.44 %

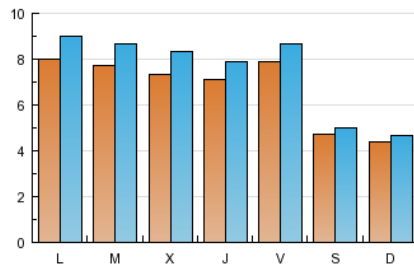
#### 3. Por día del mes (Nacional)

Día	N. únicos	Visitas	Páginas	Día	N. únicos	Visitas	Páginas	Día	N. únicos	Visitas	Páginas
1	726	824	1.640	11	610	676	1.527	21	465	487	962
2	637	720	1.449	12	477	514	1.056	22	911	1.003	2.198
3	654	745	1.562	13	438	456	848	23	749	824	1.758
4	663	735	1.448	14	360	385	772	24	778	888	2.104
5	930	1.022	2.066	15	776	864	1.887	25	718	792	1.756
6	446	481	917	16	776	894	1.900	26	753	827	1.657
7	427	453	853	17	697	793	1.719	27	486	512	941
8	779	897	1.797	18	850	943	1.992	28	512	539	992
9	718	807	1.618	19	991	1.091	2.522	29	815	915	2.136
10	723	823	1.703	20	521	550	1.040	30	991	1.100	2.399
								31	808	908	2.060

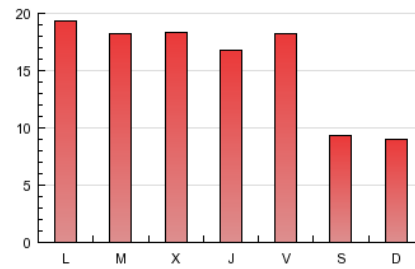
#### 4. Gráficas (Nacional)

##### 4.1 Por día de la semana (promedio)

N. únicos / Visitas (x 100)

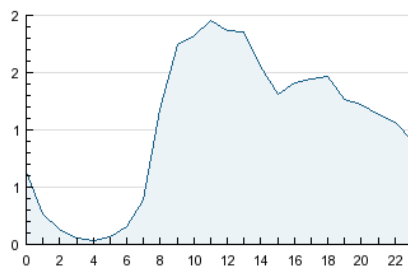


Páginas (x 100)

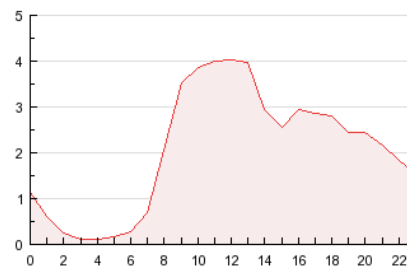


##### 4.2 Por franja horaria (promedio)

Visitas (x 1000)

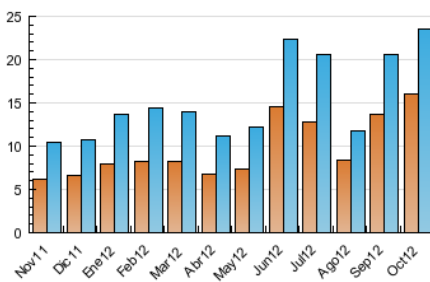


Páginas (x 1000)

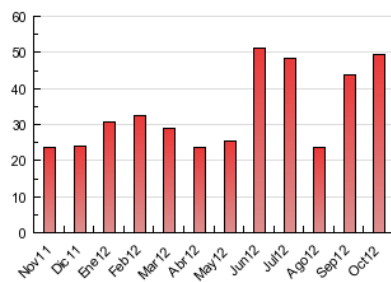


##### 4.3 Por meses

N. únicos / Visitas (x 1000)



Páginas (x 1000)



## 5. Observaciones

Este Medio Electrónico de Comunicación ha sido medido por la herramienta Site Census de Nielsen Online que ha obtenido la calificación de \*\*\* (3 estrellas) en la homologación de OJDInteractiva

## 6. Definiciones básicas (Para más información ver Normas Técnicas para el Control de los Medios Electrónicos de Comunicación)

### Página Vista:

Conjunto de ficheros enviado a un usuario como resultado de una petición del mismo recibida por el servidor. Cuando la página está formada por varios marcos (frames), el conjunto de los mismos tendrá, a efectos de cómputo, la consideración de una página unitaria.

### Visita:

Una secuencia ininterrumpida de páginas servidas a un usuario válido. Si dicho usuario no realiza peticiones de páginas en un periodo de tiempo (30 min) la siguiente petición constituirá el inicio de una nueva visita.

### Navegador Único:

Total de combinaciones únicas de una dirección IP y un identificador adicional. Los medios pueden utilizar cookies o el Identificador de Alta de registro.

### Duración Página Vista:

Tiempo acumulado en segundos de todas las páginas vistas (en visitas de dos o más páginas vistas), dividido por el número total de páginas vistas.

### Duración Visita:

Tiempo en segundos de todas las visitas de dos o más páginas vistas, dividido por el número total de dos o más páginas vistas.

### Tráfico nacional:

Audiencia/difusión correspondiente a España medida en base a los datos de las direcciones IP registradas por el sistema de medición.

## 7. Opinión

De OJDinteractiva, la división de INFORMACIÓN Y CONTROL DE PUBLICACIONES S.A.:

Hemos examinado la información facilitada por el editor del medio electrónico para el periodo que comprende la presente certificación. Nuestro examen se ha realizado de acuerdo con las normas y procedimientos establecidos en las Normas Técnicas para el Control de los Medios Electrónicos de Comunicación.

En nuestra opinión, la presente acta presenta razonablemente la difusión/audiencia registrada por este medio electrónico.

### ADVERTENCIA:

El trabajo de OJDinteractiva, la división de INFORMACIÓN Y CONTROL DE PUBLICACIONES S.A (INTROL) se limita a la realización de pruebas para la revisión de los datos de recuento suministrados por el editor con la finalidad de expresar una opinión sobre la razonabilidad de dichos datos de acuerdo con las Normas Técnicas para el control de los MEC.

Por tanto, INTROL no acepta responsabilidad alguna por las inexactitudes o errores que puedan existir en los datos de recuento. Tampoco acepta ninguna responsabilidad por la falsedad en los datos de recuento recibidos del editor, ni por otros datos de medición que no están incluidos en el análisis.