



INFORMACION Y CONTROL DE PUBLICACIONES, S.A.

Serrano, 21 - 6 planta - Tel. 91 435 00 32 Fax 91 435 96 05 - 28001 MADRID
Entença, 218 Entr. 7 - Tel 93 439 24 18 Fax 93 419 25 34 - 08029 BARCELONA

Título: CONTRAPUNT.CAT
URL Primaria: http://www.contrapunt.cat
Editor: Contrapunt, S.C.C.L.
Domicilio: Rambla Pompeu Fabra, 32
Ciudad: 08100 MOLLET DEL VALLÉS
Teléfono: 93 570 52 59
Fax: 93 579 33 88
E-mail:
Clasificación: Noticias e Información
Sub-Clasificación: Noticias de interés especial

contrapunt

1. Cifras totales y promedios (Nacional e Internacional)

MES - AÑO	NAVEGADORES UNICOS	VISITAS	PAGINAS
Septiembre - 2012	14.845	21.876	45.382
PROMEDIO DIARIO	658	729	1.513
PROMEDIO LUNES-VIERNES	782	877	1.838
PROMEDIO SABADO-DOMINGO	409	433	862
PAGINAS / VISITAS	2,07		
DURACION MEDIA VISITAS	0:05:59		
DURACION MEDIA PAGINAS	0:02:56		

2. Secciones (Nacional e Internacional)

	PAGINAS	%
HOME	6.217	13.70 %
RESTO	39.165	86.30 %

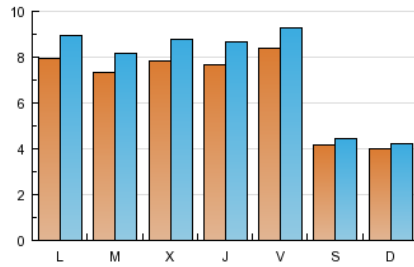
3. Por día del mes (Nacional e Internacional)

Día	N. únicos	Visitas	Páginas	Día	N. únicos	Visitas	Páginas	Día	N. únicos	Visitas	Páginas
1	431	448	813	11	460	490	834	21	790	874	1.662
2	353	376	768	12	621	698	1.354	22	446	469	1.164
3	858	969	2.262	13	695	775	1.629	23	415	433	771
4	804	911	1.852	14	867	937	1.984	24	872	971	1.993
5	770	882	1.994	15	390	423	780	25	852	949	1.880
6	863	979	2.178	16	375	403	753	26	900	984	1.909
7	855	955	2.147	17	775	879	1.916	27	782	878	1.667
8	411	438	907	18	816	922	1.982	28	847	953	1.847
9	413	440	841	19	832	953	1.962	29	412	439	789
10	670	762	2.050	20	718	822	1.661	30	448	464	1.033

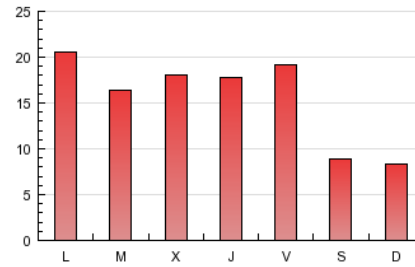
4. Gráficas (Nacional e Internacional)

4.1 Por día de la semana (promedio)

N. únicos / Visitas (x 100)

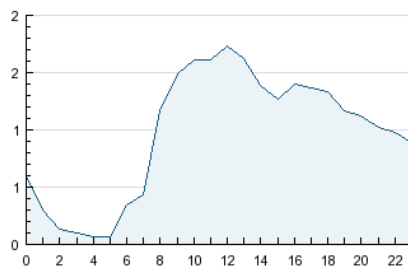


Páginas (x 100)

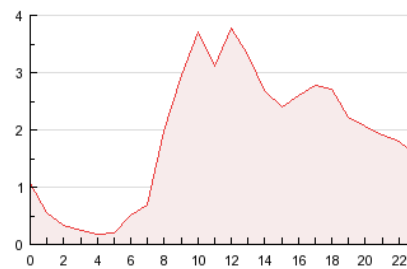


4.2 Por franja horaria (promedio)

Visitas (x 1000)

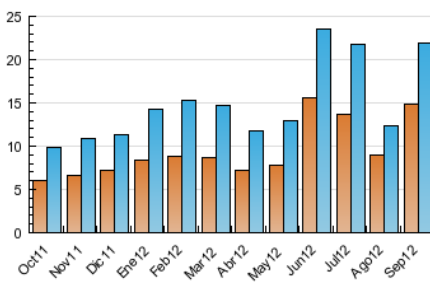


Páginas (x 1000)

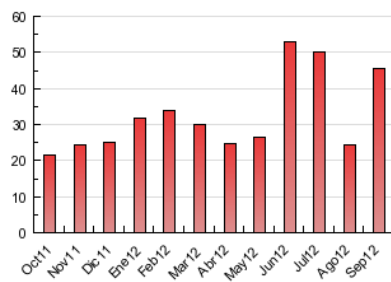


4.3 Por meses

N. únicos / Visitas (x 1000)



Páginas (x 1000)





INFORMACION Y CONTROL DE PUBLICACIONES, S.A.

Serrano, 21 - 6 planta - Tel. 91 435 00 32 Fax 91 435 96 05 - 28001 MADRID
Entença, 218 Entr. 7 - Tel 93 439 24 18 Fax 93 419 25 34 - 08029 BARCELONA

Anexo - Tráfico Nacional

Título: CONTRAPUNT.CAT
URL Primaria: http://www.contrapunt.cat
Editor: Contrapunt, S.C.C.L.
Domicilio: Rambla Pompeu Fabra, 32
Ciudad: 08100 MOLLET DEL VALLÉS
Teléfono: 93 570 52 59
Fax: 93 579 33 88
E-mail:
Clasificación: Noticias e Información
Sub-Clasificación: Noticias de interés especial

contrapunt

1. Cifras totales y promedios (Nacional)

MES - AÑO	NAVEGADORES UNICOS	VISITAS	PAGINAS
Septiembre - 2012	13.686	20.559	43.660
PROMEDIO DIARIO	615	685	1.455
PROMEDIO LUNES-VIERNES	732	825	1.769
PROMEDIO SABADO-DOMINGO	383	406	828
PAGINAS / VISITAS	2,12		
DURACION MEDIA VISITAS	0:06:10		
DURACION MEDIA PAGINAS	0:02:57		

2. Secciones (Nacional)

	PAGINAS	%
HOME	6.079	13.92 %
RESTO	37.581	86.08 %

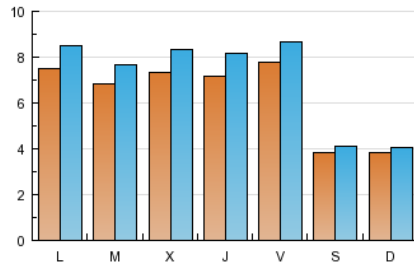
3. Por día del mes (Nacional)

Día	N. únicos	Visitas	Páginas	Día	N. únicos	Visitas	Páginas	Día	N. únicos	Visitas	Páginas
1	398	415	778	11	434	464	803	21	717	796	1.571
2	334	357	745	12	594	668	1.321	22	412	434	1.118
3	797	906	2.165	13	648	727	1.561	23	393	411	737
4	749	851	1.779	14	804	873	1.910	24	832	932	1.948
5	723	834	1.938	15	357	390	747	25	796	891	1.805
6	820	935	2.126	16	354	380	718	26	847	928	1.843
7	779	876	2.061	17	733	836	1.855	27	741	836	1.613
8	377	403	868	18	749	853	1.824	28	803	909	1.784
9	394	421	821	19	776	897	1.876	29	375	402	743
10	634	727	2.001	20	655	759	1.595	30	432	448	1.006

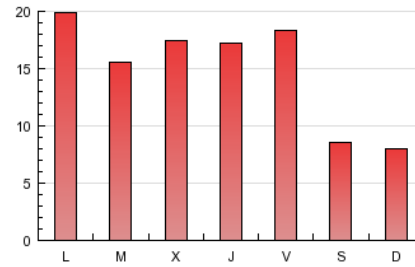
4. Gráficas (Nacional)

4.1 Por día de la semana (promedio)

N. únicos / Visitas (x 100)

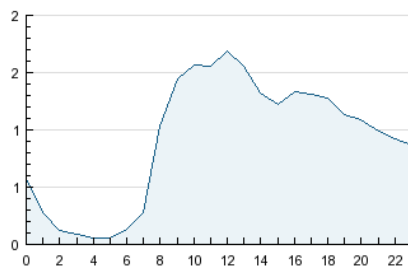


Páginas (x 100)

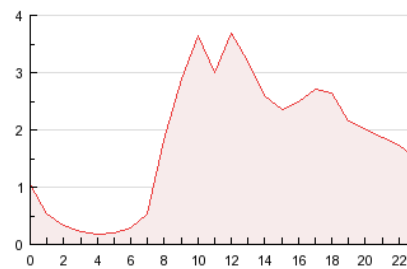


4.2 Por franja horaria (promedio)

Visitas (x 1000)

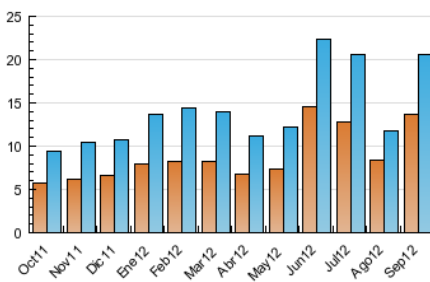


Páginas (x 1000)

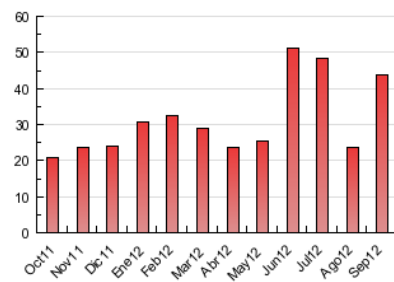


4.3 Por meses

N. únicos / Visitas (x 1000)



Páginas (x 1000)



5. Observaciones

Este Medio Electrónico de Comunicación ha sido medido por la herramienta Site Census de Nielsen Online que ha obtenido la calificación de *** (3 estrellas) en la homologación de OJDInteractiva

6. Definiciones básicas (Para más información ver Normas Técnicas para el Control de los Medios Electrónicos de Comunicación)

Página Vista:

Conjunto de ficheros enviado a un usuario como resultado de una petición del mismo recibida por el servidor. Cuando la página está formada por varios marcos (frames), el conjunto de los mismos tendrá, a efectos de cómputo, la consideración de una página unitaria.

Visita:

Una secuencia ininterrumpida de páginas servidas a un usuario válido. Si dicho usuario no realiza peticiones de páginas en un periodo de tiempo (30 min) la siguiente petición constituirá el inicio de una nueva visita.

Navegador Único:

Total de combinaciones únicas de una dirección IP y un identificador adicional. Los medios pueden utilizar cookies o el Identificador de Alta de registro.

Duración Página Vista:

Tiempo acumulado en segundos de todas las páginas vistas (en visitas de dos o más páginas vistas), dividido por el número total de páginas vistas.

Duración Visita:

Tiempo en segundos de todas las visitas de dos o más páginas vistas, dividido por el número total de dos o más páginas vistas.

Tráfico nacional:

Audiencia/difusión correspondiente a España medida en base a los datos de las direcciones IP registradas por el sistema de medición.

7. Opinión

De OJDinteractiva, la división de INFORMACIÓN Y CONTROL DE PUBLICACIONES S.A.:

Hemos examinado la información facilitada por el editor del medio electrónico para el periodo que comprende la presente certificación. Nuestro examen se ha realizado de acuerdo con las normas y procedimientos establecidos en las Normas Técnicas para el Control de los Medios Electrónicos de Comunicación.

En nuestra opinión, la presente acta presenta razonablemente la difusión/audiencia registrada por este medio electrónico.

ADVERTENCIA:

El trabajo de OJDinteractiva, la división de INFORMACIÓN Y CONTROL DE PUBLICACIONES S.A (INTROL) se limita a la realización de pruebas para la revisión de los datos de recuento suministrados por el editor con la finalidad de expresar una opinión sobre la razonabilidad de dichos datos de acuerdo con las Normas Técnicas para el control de los MEC.

Por tanto, INTROL no acepta responsabilidad alguna por las inexactitudes o errores que puedan existir en los datos de recuento. Tampoco acepta ninguna responsabilidad por la falsedad en los datos de recuento recibidos del editor, ni por otros datos de medición que no están incluidos en el análisis.