



INFORMACION Y CONTROL DE PUBLICACIONES, S.A.

Serrano, 21 - 6 planta - Tel. 91 435 00 32 Fax 91 435 96 05 - 28001 MADRID
Entença, 218 Entr. 7 - Tel 93 439 24 18 Fax 93 419 25 34 - 08029 BARCELONA

Título: CONTRAPUNT.CAT
URL Primaria: http://www.contrapunt.cat
Editor: Contrapunt, S.C.C.L.
Domicilio: Rambla Pompeu Fabra, 32
Ciudad: 08100 MOLLET DEL VALLÉS
Teléfono: 93 570 52 59
Fax: 93 579 33 88
E-mail:
Clasificación: Noticias e Información
Sub-Clasificación: Noticias de interés especial

contrapunt

1. Cifras totales y promedios (Nacional e Internacional)

MES - AÑO	NAVEGADORES UNICOS	VISITAS	PAGINAS
Julio - 2012	13.715	21.753	50.181
PROMEDIO DIARIO	621	702	1.619
PROMEDIO LUNES-VIERNES	731	836	1.955
PROMEDIO SABADO-DOMINGO	351	374	797
PAGINAS / VISITAS	2,31		
DURACION MEDIA VISITAS	0:06:24		
DURACION MEDIA PAGINAS	0:02:48		

2. Secciones (Nacional e Internacional)

	PAGINAS	%
HOME	7.743	15.43 %
RESTO	42.438	84.57 %

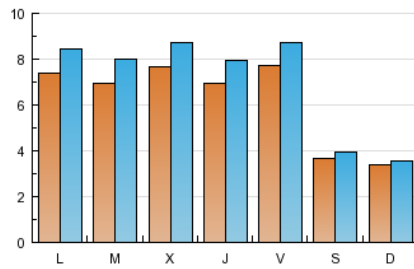
3. Por día del mes (Nacional e Internacional)

Día	N. únicos	Visitas	Páginas	Día	N. únicos	Visitas	Páginas	Día	N. únicos	Visitas	Páginas
1	443	456	863	11	806	901	2.226	21	357	384	816
2	822	939	2.259	12	659	776	1.832	22	304	320	832
3	739	856	2.231	13	733	838	1.979	23	733	834	1.573
4	704	815	2.069	14	382	399	940	24	717	841	1.880
5	754	859	2.139	15	383	400	793	25	762	878	2.049
6	846	943	2.360	16	759	867	1.927	26	686	774	1.680
7	376	402	893	17	845	975	2.186	27	765	866	1.952
8	338	365	746	18	791	901	2.135	28	359	401	792
9	759	874	2.145	19	675	774	1.694	29	221	238	494
10	717	818	1.895	20	752	834	1.954	30	612	705	1.563
								31	453	520	1.284

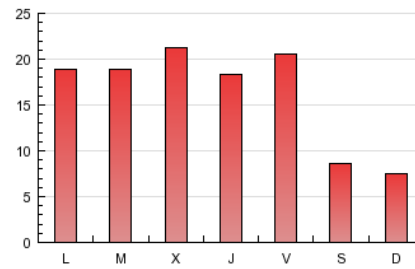
4. Gráficas (Nacional e Internacional)

4.1 Por día de la semana (promedio)

N. únicos / Visitas (x 100)

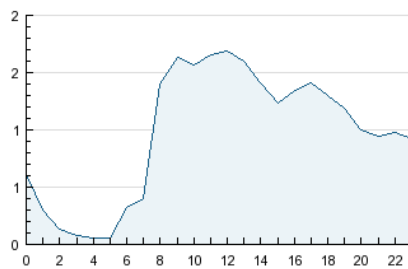


Páginas (x 100)

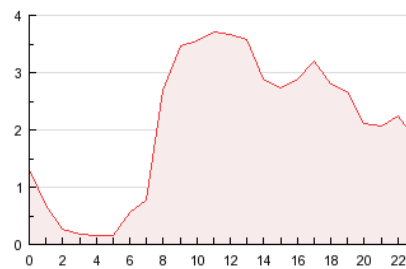


4.2 Por franja horaria (promedio)

Visitas (x 1000)

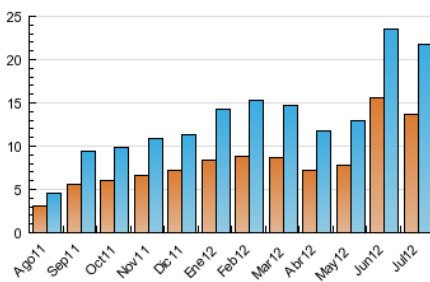


Páginas (x 1000)

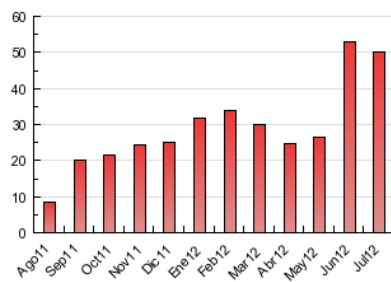


4.3 Por meses

N. únicos / Visitas (x 1000)



Páginas (x 1000)





INFORMACION Y CONTROL DE PUBLICACIONES, S.A.

Serrano, 21 - 6 planta - Tel. 91 435 00 32 Fax 91 435 96 05 - 28001 MADRID
Entença, 218 Entr. 7 - Tel 93 439 24 18 Fax 93 419 25 34 - 08029 BARCELONA

Anexo - Tráfico Nacional

Título: CONTRAPUNT.CAT
URL Primaria: http://www.contrapunt.cat
Editor: Contrapunt, S.C.C.L.
Domicilio: Rambla Pompeu Fabra, 32
Ciudad: 08100 MOLLET DEL VALLÉS
Teléfono: 93 570 52 59
Fax: 93 579 33 88
E-mail:
Clasificación: Noticias e Información
Sub-Clasificación: Noticias de interés especial

contrapunt

1. Cifras totales y promedios (Nacional)

MES - AÑO	NAVEGADORES UNICOS	VISITAS	PAGINAS
Julio - 2012	12.771	20.548	48.424
PROMEDIO DIARIO	584	663	1.562
PROMEDIO LUNES-VIERNES	688	790	1.887
PROMEDIO SABADO-DOMINGO	330	352	768
PAGINAS / VISITAS	2,36		
DURACION MEDIA VISITAS	0:06:35		
DURACION MEDIA PAGINAS	0:02:49		

2. Secciones (Nacional)

	PAGINAS	%
HOME	7.522	15.53 %
RESTO	40.902	84.47 %

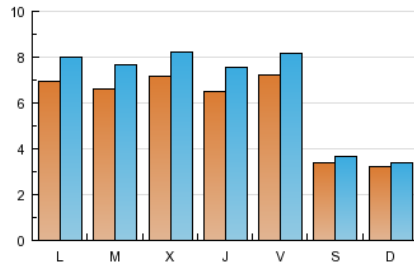
3. Por día del mes (Nacional)

Día	N. únicos	Visitas	Páginas	Día	N. únicos	Visitas	Páginas	Día	N. únicos	Visitas	Páginas
1	428	442	847	11	755	850	2.162	21	330	356	776
2	771	883	2.172	12	639	757	1.803	22	293	308	802
3	700	816	2.184	13	691	788	1.908	23	695	793	1.518
4	662	771	1.991	14	341	358	891	24	690	812	1.842
5	708	811	2.075	15	366	382	770	25	718	828	1.981
6	786	881	2.254	16	721	825	1.861	26	629	718	1.604
7	349	374	855	17	798	927	2.099	27	711	811	1.886
8	316	344	721	18	727	833	2.035	28	337	380	771
9	714	827	2.049	19	630	727	1.639	29	211	228	477
10	671	768	1.830	20	698	779	1.868	30	579	672	1.518
								31	434	499	1.235

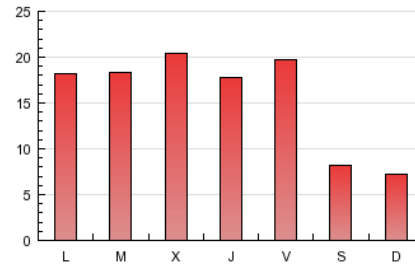
4. Gráficas (Nacional)

4.1 Por día de la semana (promedio)

N. únicos / Visitas (x 100)

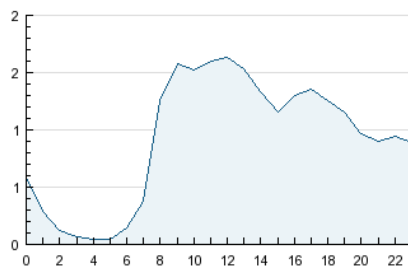


Páginas (x 100)

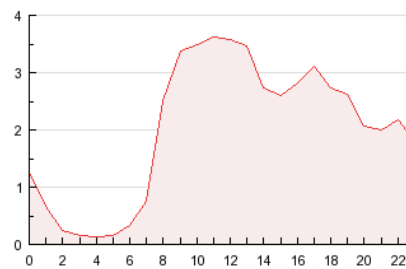


4.2 Por franja horaria (promedio)

Visitas (x 1000)

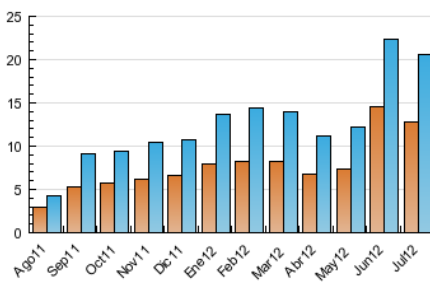


Páginas (x 1000)

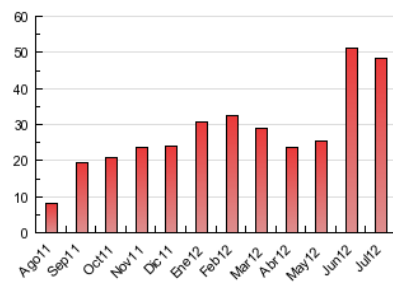


4.3 Por meses

N. únicos / Visitas (x 1000)



Páginas (x 1000)



5. Definiciones básicas (Para más información ver Normas Técnicas para el Control de los Medios Electrónicos de Comunicación)

Página Vista:

Conjunto de ficheros enviado a un usuario como resultado de una petición del mismo recibida por el servidor. Cuando la página está formada por varios marcos (frames), el conjunto de los mismos tendrá, a efectos de cómputo, la consideración de una página unitaria.

Visita:

Una secuencia ininterrumpida de páginas servidas a un usuario válido. Si dicho usuario no realiza peticiones de páginas en un periodo de tiempo (30 min) la siguiente petición constituirá el inicio de una nueva visita.

Navegador Único:

Total de combinaciones únicas de una dirección IP y un identificador adicional. Los medios pueden utilizar cookies o el Identificador de Alta de registro.

Duración Página Vista:

Tiempo acumulado en segundos de todas las páginas vistas (en visitas de dos o más páginas vistas), dividido por el número total de páginas vistas.

Duración Visita:

Tiempo en segundos de todas las visitas de dos o más páginas vistas, dividido por el número total de dos o más páginas vistas.

Tráfico nacional:

Audiencia/difusión correspondiente a España medida en base a los datos de las direcciones IP registradas por el sistema de medición.

6. Opinión

De OJDinteractiva, la división de INFORMACIÓN Y CONTROL DE PUBLICACIONES S.A.:

Hemos examinado la información facilitada por el editor del medio electrónico para el periodo que comprende la presente certificación. Nuestro examen se ha realizado de acuerdo con las normas y procedimientos establecidos en las Normas Técnicas para el Control de los Medios Electrónicos de Comunicación.

En nuestra opinión, la presente acta presenta razonablemente la difusión/audiencia registrada por este medio electrónico.

ADVERTENCIA:

El trabajo de OJDinteractiva, la división de INFORMACIÓN Y CONTROL DE PUBLICACIONES S.A (INTROL) se limita a la realización de pruebas para la revisión de los datos de recuento suministrados por el editor con la finalidad de expresar una opinión sobre la razonabilidad de dichos datos de acuerdo con las Normas Técnicas para el control de los MEC.

Por tanto, INTROL no acepta responsabilidad alguna por las inexactitudes o errores que puedan existir en los datos de recuento. Tampoco acepta ninguna responsabilidad por la falsedad en los datos de recuento recibidos del editor, ni por otros datos de medición que no están incluidos en el análisis.