



INFORMACION Y CONTROL DE PUBLICACIONES, S.A.

Velázquez, 46, 1º Drcha - Tel. 91 435 00 32 Fax 91 435 96 05 - 28001 - MADRID
 Entença, 218 Entr. 7 - Tel 93 439 24 18 Fax 93 419 25 34 - 08029 - BARCELONA

Título: DIRECTE.CAT - CONTRAPUNT.CAT
URL Primaria: http://www.contrapunt.cat
Editor: Contrapunt, S.C.C.L.
Domicilio: Rambla Pompeu Fabra, 32
Ciudad: 08100 MOLLET DEL VALLÉS
Teléfono: 93 570 52 59
Fax: 93 579 33 88
E-mail:
Clasificación: Noticias e Información
Sub-Clasificación: Noticias de interés especial

contrapunt

1. Cifras totales y promedios (Nacional e Internacional)

MES - AÑO	NAVEGADORES UNICOS	VISITAS	PAGINAS
Marzo - 2017	18.734	29.350	42.800
PROMEDIO DIARIO	858	947	1.381
PROMEDIO LUNES-VIERNES	1.022	1.135	1.661
PROMEDIO SABADO-DOMINGO	386	406	576
PAGINAS / VISITAS	1,46		
DURACION MEDIA VISITAS	0:01:03		
DURACION MEDIA PAGINAS	0:02:18		

2. Secciones (Nacional e Internacional)

	PAGINAS	%
HOME	3.887	9.08 %
RESTO	38.913	90.92 %

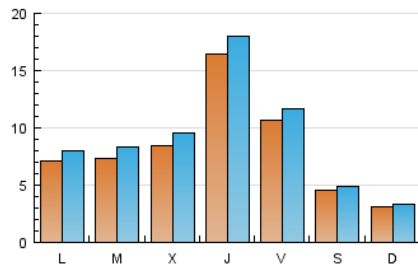
3. Por día del mes (Nacional e Internacional)

Día	N. únicos	Visitas	Páginas	Día	N. únicos	Visitas	Páginas	Día	N. únicos	Visitas	Páginas
1	1.114	1.270	1.937	11	379	395	559	21	884	989	1.525
2	1.114	1.226	1.689	12	260	272	358	22	717	840	1.325
3	815	922	1.453	13	628	699	1.172	23	3.843	4.129	4.914
4	459	490	695	14	544	618	930	24	1.377	1.479	2.212
5	395	415	669	15	622	702	1.081	25	556	583	772
6	853	956	1.359	16	485	556	917	26	295	310	494
7	766	867	1.338	17	923	1.017	1.495	27	744	837	1.386
8	530	611	909	18	448	467	617	28	752	843	1.549
9	770	873	1.255	19	297	319	440	29	1.213	1.359	2.047
10	1.089	1.199	1.751	20	613	686	1.199	30	2.011	2.189	2.922
								31	1.107	1.232	1.831

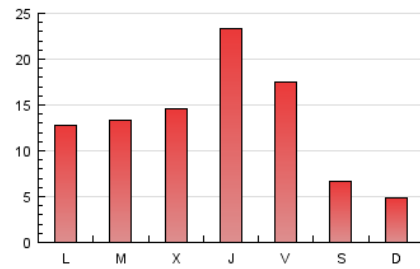
4. Gráficas (Nacional e Internacional)

4.1 Por día de la semana (promedio)

N. únicos / Visitas (x 100)

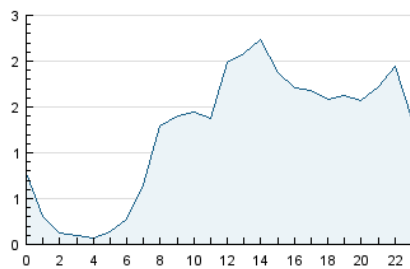


Páginas (x 100)

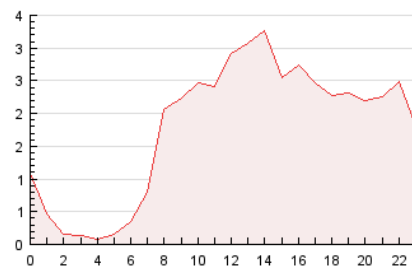


4.2 Por franja horaria (promedio)

Visitas (x 1000)

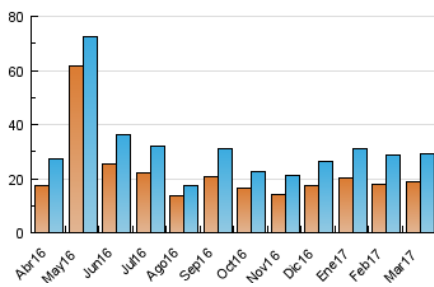


Páginas (x 1000)

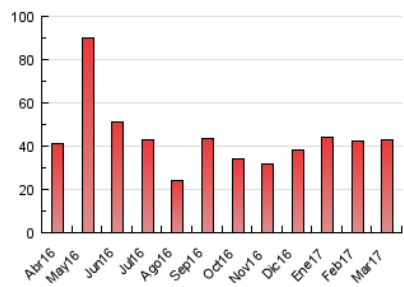


4.3 Por meses

N. únicos / Visitas (x 1000)



Páginas (x 1000)





INFORMACION Y CONTROL DE PUBLICACIONES, S.A.

Velázquez, 46, 1º Drcha - Tel. 91 435 00 32 Fax 91 435 96 05 - 28001 - MADRID
 Entença, 218 Entr. 7 - Tel 93 439 24 18 Fax 93 419 25 34 - 08029 - BARCELONA

Anexo - Tráfico Nacional

Título: DIRECTE.CAT - CONTRAPUNT.CAT
URL Primaria: http://www.contrapunt.cat
Editor: Contrapunt, S.C.C.L.
Domicilio: Rambla Pompeu Fabra, 32
Ciudad: 08100 MOLLET DEL VALLÉS
Teléfono: 93 570 52 59
Fax: 93 579 33 88
E-mail:
Clasificación: Noticias e Información
Sub-Clasificación: Noticias de interés especial

contrapunt

1. Cifras totales y promedios (Nacional)

MES - AÑO	NAVEGADORES UNICOS	VISITAS	PAGINAS
Marzo - 2017	18.052	28.545	41.802
PROMEDIO DIARIO	833	921	1.348
PROMEDIO LUNES-VIERNES	993	1.105	1.623
PROMEDIO SABADO-DOMINGO	372	392	559
PAGINAS / VISITAS	1,46		
DURACION MEDIA VISITAS	0:01:04		
DURACION MEDIA PAGINAS	0:02:19		

2. Secciones (Nacional)

	PAGINAS	%
HOME	3.858	9.23 %
RESTO	37.944	90.77 %

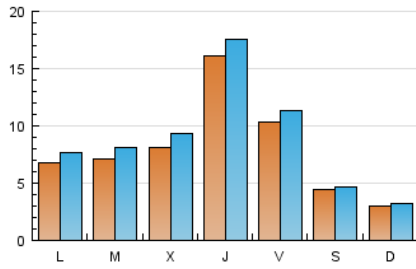
3. Por día del mes (Nacional)

Día	N. únicos	Visitas	Páginas	Día	N. únicos	Visitas	Páginas	Día	N. únicos	Visitas	Páginas
1	1.087	1.241	1.905	11	365	380	543	21	857	962	1.497
2	1.094	1.206	1.661	12	250	262	346	22	695	818	1.292
3	794	900	1.426	13	604	674	1.139	23	3.761	4.043	4.818
4	441	472	676	14	526	599	907	24	1.331	1.432	2.158
5	381	401	654	15	601	680	1.058	25	537	562	749
6	821	923	1.316	16	464	535	891	26	282	296	472
7	746	847	1.312	17	890	982	1.457	27	717	808	1.350
8	511	592	887	18	438	457	605	28	730	820	1.506
9	746	848	1.226	19	285	307	423	29	1.185	1.330	2.011
10	1.058	1.165	1.708	20	586	658	1.159	30	1.976	2.153	2.873
								31	1.068	1.192	1.777

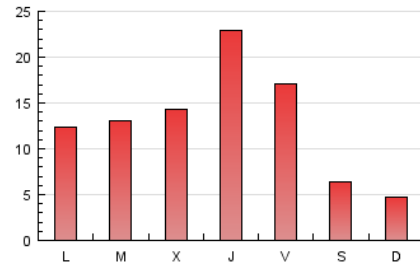
4. Gráficas (Nacional)

4.1 Por día de la semana (promedio)

N. únicos / Visitas (x 100)

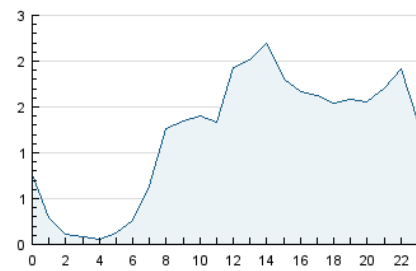


Páginas (x 100)

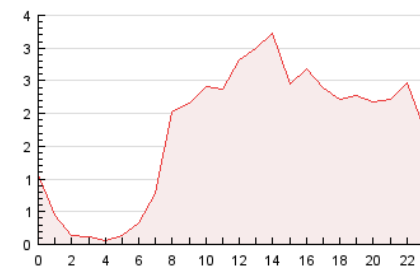


4.2 Por franja horaria (promedio)

Visitas (x 1000)

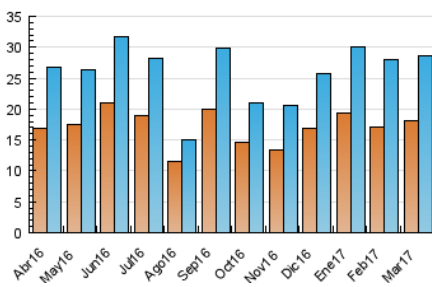


Páginas (x 1000)

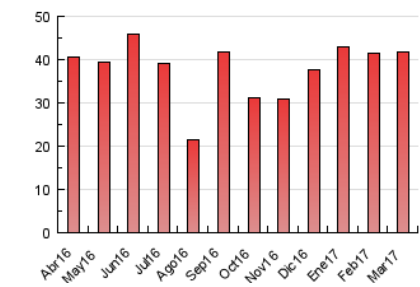


4.3 Por meses

N. únicos / Visitas (x 1000)



Páginas (x 1000)



5. Observaciones

Este Medio Electrónico de Comunicación ha sido medido por la herramienta Google Analytics de Google

6. Definiciones básicas (Para más información ver Normas Técnicas para el Control de los Medios Electrónicos de Comunicación)

Página Vista:

Conjunto de ficheros enviado a un usuario como resultado de una petición del mismo recibida por el servidor. Cuando la página está formada por varios marcos (frames), el conjunto de los mismos tendrá, a efectos de cómputo, la consideración de una página unitaria.

Visita:

Una secuencia ininterrumpida de páginas servidas a un usuario válido. Si dicho usuario no realiza peticiones de páginas en un periodo de tiempo (30 min) la siguiente petición constituirá el inicio de una nueva visita.

Navegador Único:

Total de combinaciones únicas de una dirección IP y un identificador adicional. Los medios pueden utilizar cookies o el Identificador de Alta de registro.

Duración Página Vista:

Tiempo acumulado en segundos de todas las páginas vistas (en visitas de dos o más páginas vistas), dividido por el número total de páginas vistas.

Duración Visita:

Tiempo en segundos de todas las visitas de dos o más páginas vistas, dividido por el número total de visitas de dos o más páginas vistas.

Tráfico nacional:

Audiencia/difusión correspondiente a España medida en base a los datos de las direcciones IP registradas por el sistema de medición.

7. Opinión

De OJDinteractiva, la división de INFORMACIÓN Y CONTROL DE PUBLICACIONES S.A.:

Hemos examinado la información facilitada por el editor del medio electrónico para el periodo que comprende la presente certificación.

Nuestro examen se ha realizado de acuerdo con las normas y procedimientos establecidos en las Normas Técnicas para el Control de los Medios Electrónicos de Comunicación.

En nuestra opinión, la presente certificación presenta razonablemente la difusión/audiencia registrada por este canal.

ADVERTENCIA:

El trabajo de OJDinteractiva, la división de INFORMACIÓN Y CONTROL DE PUBLICACIONES S.A (INTROL) se limita a la realización de pruebas para la revisión de los datos de recuento suministrados por el editor con la finalidad de expresar una opinión sobre la razonabilidad de dichos datos de acuerdo con las Normas Técnicas para el control de los MEC.

Por tanto, INTROL no acepta responsabilidad alguna por las inexactitudes o errores que puedan existir en los datos de recuento. Tampoco acepta ninguna responsabilidad por la falsedad en los datos de recuento recibidos del editor, ni por otros datos de medición que no están incluidos en el análisis.

Abril - 2017

OJDinteractiva