



INFORMACION Y CONTROL DE PUBLICACIONES, S.A.

Serrano, 21 - 6 planta - Tel. 91 435 00 32 Fax 91 435 96 05 - 28001 MADRID
Entença, 218 Entr. 7 - Tel 93 439 24 18 Fax 93 419 25 34 - 08029 BARCELONA

Título: CONTRAPUNT.CAT
URL Primaria: http://www.contrapunt.cat
Editor: Contrapunt, S.C.C.L.
Domicilio: Rambla Pompeu Fabra, 32
Ciudad: 08100 MOLLET DEL VALLÉS
Teléfono: 93 570 52 59
Fax: 93 579 33 88
E-mail:
Clasificación: Noticias e Información
Sub-Clasificación: Noticias de interés especial

contrapunt

1. Cifras totales y promedios (Nacional e Internacional)

MES - AÑO	NAVEGADORES UNICOS	VISITAS	PAGINAS
Marzo - 2013	16.264	25.943	56.560
PROMEDIO DIARIO	722	837	1.825
PROMEDIO LUNES-VIERNES	878	1.024	2.280
PROMEDIO SABADO-DOMINGO	396	444	869
PAGINAS / VISITAS	2,18		
DURACION MEDIA VISITAS	0:05:22		
DURACION MEDIA PAGINAS	0:02:29		

2. Secciones (Nacional e Internacional)

	PAGINAS	%
HOME	10.198	18.03 %
RESTO	46.362	81.97 %

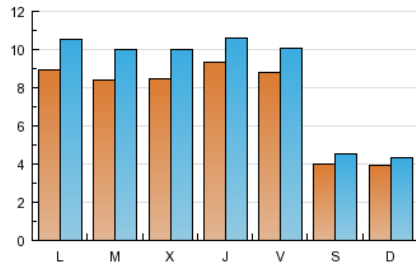
3. Por día del mes (Nacional e Internacional)

Día	N. únicos	Visitas	Páginas	Día	N. únicos	Visitas	Páginas	Día	N. únicos	Visitas	Páginas
1	932	1.058	2.281	11	856	974	2.209	21	1.458	1.678	3.347
2	394	431	766	12	912	1.036	2.221	22	985	1.140	2.619
3	440	472	885	13	861	1.008	2.180	23	474	546	1.093
4	830	955	2.023	14	863	984	2.169	24	413	460	926
5	736	856	1.900	15	1.171	1.418	3.482	25	701	834	2.055
6	769	879	1.865	16	461	537	1.061	26	730	874	1.846
7	821	911	1.920	17	441	534	1.123	27	793	935	2.124
8	952	1.045	2.206	18	1.178	1.451	3.446	28	580	673	1.495
9	374	406	695	19	991	1.220	3.024	29	349	390	766
10	406	433	900	20	967	1.189	2.694	30	296	336	612
								31	256	280	627

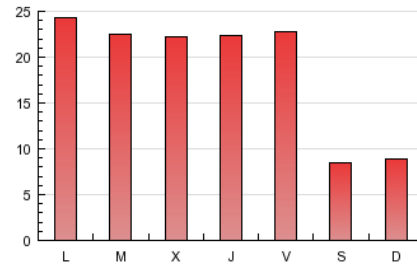
4. Gráficas (Nacional e Internacional)

4.1 Por día de la semana (promedio)

N. únicos / Visitas (x 100)

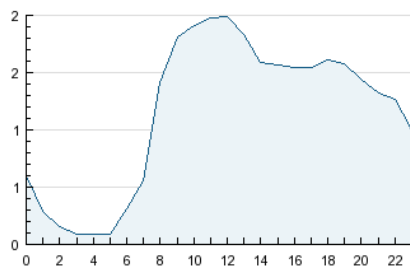


Páginas (x 100)

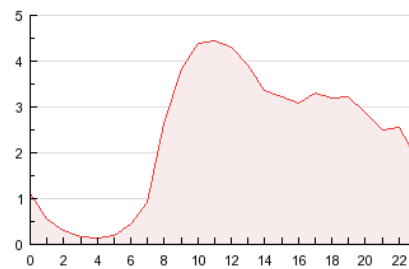


4.2 Por franja horaria (promedio)

Visitas (x 1000)

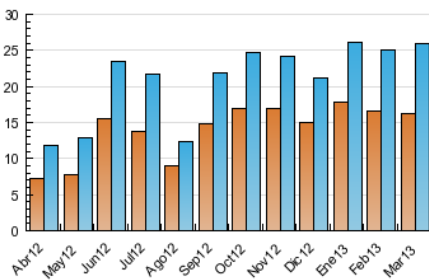


Páginas (x 1000)

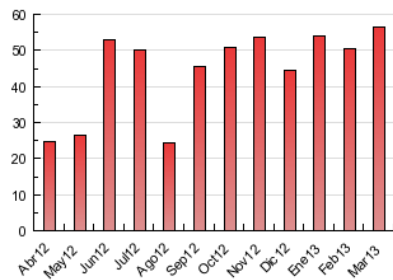


4.3 Por meses

N. únicos / Visitas (x 1000)



Páginas (x 1000)





INFORMACION Y CONTROL DE PUBLICACIONES, S.A.

Serrano, 21 - 6 planta - Tel. 91 435 00 32 Fax 91 435 96 05 - 28001 MADRID
Entença, 218 Entr. 7 - Tel 93 439 24 18 Fax 93 419 25 34 - 08029 BARCELONA

Anexo - Tráfico Nacional

Título: CONTRAPUNT.CAT
URL Primaria: http://www.contrapunt.cat
Editor: Contrapunt, S.C.C.L.
Domicilio: Rambla Pompeu Fabra, 32
Ciudad: 08100 MOLLET DEL VALLÉS
Teléfono: 93 570 52 59
Fax: 93 579 33 88
E-mail:
Clasificación: Noticias e Información
Sub-Clasificación: Noticias de interés especial

contrapunt

1. Cifras totales y promedios (Nacional)

MES - AÑO	NAVEGADORES UNICOS	VISITAS	PAGINAS
Marzo - 2013	14.915	24.356	54.370
PROMEDIO DIARIO	673	786	1.754
PROMEDIO LUNES-VIERNES	815	959	2.189
PROMEDIO SABADO-DOMINGO	374	421	840
PAGINAS / VISITAS	2,23		
DURACION MEDIA VISITAS	0:05:32		
DURACION MEDIA PAGINAS	0:02:30		

2. Secciones (Nacional)

	PAGINAS	%
HOME	10.030	18.45 %
RESTO	44.340	81.55 %

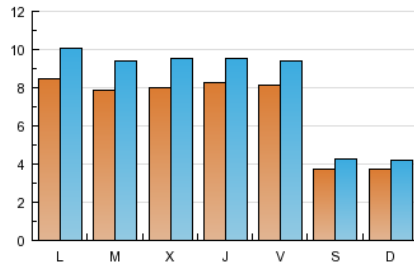
3. Por día del mes (Nacional)

Día	N. únicos	Visitas	Páginas	Día	N. únicos	Visitas	Páginas	Día	N. únicos	Visitas	Páginas
1	879	1.005	2.209	11	816	933	2.141	21	1.214	1.432	3.082
2	372	409	737	12	846	965	2.128	22	926	1.077	2.514
3	418	449	852	13	822	969	2.127	23	440	511	1.040
4	798	923	1.985	14	811	927	2.086	24	395	441	906
5	695	813	1.832	15	1.053	1.298	3.331	25	655	785	1.987
6	723	833	1.796	16	440	514	1.034	26	675	815	1.767
7	759	847	1.839	17	419	512	1.097	27	736	875	1.977
8	882	974	2.087	18	1.122	1.390	3.355	28	513	600	1.392
9	352	384	671	19	944	1.172	2.965	29	322	362	735
10	387	414	875	20	924	1.147	2.634	30	271	311	578
								31	245	269	611

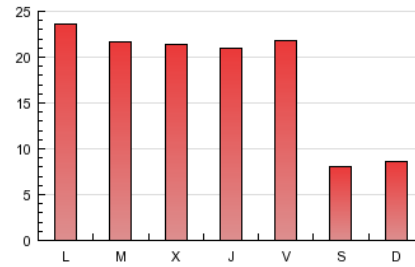
4. Gráficas (Nacional)

4.1 Por día de la semana (promedio)

N. únicos / Visitas (x 100)

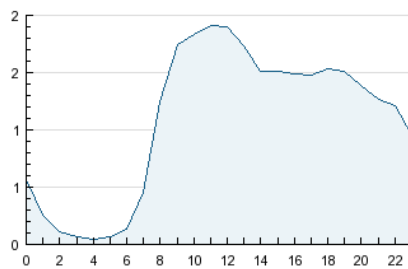


Páginas (x 100)

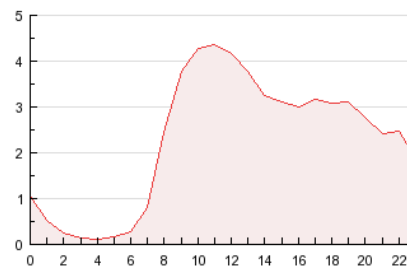


4.2 Por franja horaria (promedio)

Visitas (x 1000)

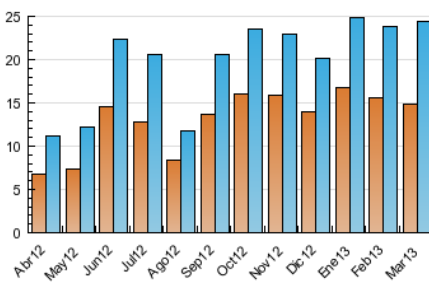


Páginas (x 1000)

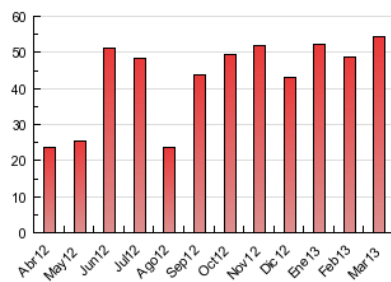


4.3 Por meses

N. únicos / Visitas (x 1000)



Páginas (x 1000)



5. Observaciones

Este Medio Electrónico de Comunicación ha sido medido por la herramienta Site Census de Nielsen que ha obtenido la calificación de *** (3 estrellas) en la homologación de OJDInteractiva

6. Definiciones básicas (Para más información ver Normas Técnicas para el Control de los Medios Electrónicos de Comunicación)

Página Vista:

Conjunto de ficheros enviado a un usuario como resultado de una petición del mismo recibida por el servidor. Cuando la página está formada por varios marcos (frames), el conjunto de los mismos tendrá, a efectos de cómputo, la consideración de una página unitaria.

Visita:

Una secuencia ininterrumpida de páginas servidas a un usuario válido. Si dicho usuario no realiza peticiones de páginas en un periodo de tiempo (30 min) la siguiente petición constituirá el inicio de una nueva visita.

Navegador Único:

Total de combinaciones únicas de una dirección IP y un identificador adicional. Los medios pueden utilizar cookies o el Identificador de Alta de registro.

Duración Página Vista:

Tiempo acumulado en segundos de todas las páginas vistas (en visitas de dos o más páginas vistas), dividido por el número total de páginas vistas.

Duración Visita:

Tiempo en segundos de todas las visitas de dos o más páginas vistas, dividido por el número total de dos o más páginas vistas.

Tráfico nacional:

Audiencia/difusión correspondiente a España medida en base a los datos de las direcciones IP registradas por el sistema de medición.

7. Opinión

De OJDinteractiva, la división de INFORMACIÓN Y CONTROL DE PUBLICACIONES S.A.:

Hemos examinado la información facilitada por el editor del medio electrónico para el periodo que comprende la presente certificación. Nuestro examen se ha realizado de acuerdo con las normas y procedimientos establecidos en las Normas Técnicas para el Control de los Medios Electrónicos de Comunicación.

En nuestra opinión, la presente acta presenta razonablemente la difusión/audiencia registrada por este medio electrónico.

ADVERTENCIA:

El trabajo de OJDinteractiva, la división de INFORMACIÓN Y CONTROL DE PUBLICACIONES S.A (INTROL) se limita a la realización de pruebas para la revisión de los datos de recuento suministrados por el editor con la finalidad de expresar una opinión sobre la razonabilidad de dichos datos de acuerdo con las Normas Técnicas para el control de los MEC.

Por tanto, INTROL no acepta responsabilidad alguna por las inexactitudes o errores que puedan existir en los datos de recuento. Tampoco acepta ninguna responsabilidad por la falsedad en los datos de recuento recibidos del editor, ni por otros datos de medición que no están incluidos en el análisis.