



INFORMACION Y CONTROL DE PUBLICACIONES, S.A.

Serrano, 21 - 6 planta - Tel. 91 435 00 32 Fax 91 435 96 05 - 28001 MADRID
Entença, 218 Entr. 7 - Tel 93 439 24 18 Fax 93 419 25 34 - 08029 BARCELONA

Título: REVISTACAMBRILS.CAT
URL Primaria: http://www.revistacambrils.cat
Editor: Associació Cultural Revista Cambrils
Domicilio: C/ Sant Plàcid, 7, bajos
Ciudad: 43850 CAMBRILS
Teléfono: 97 779 43 43
Fax: 97 779 43 43
E-mail:
Clasificación: Noticias e Información
Sub-Clasificación: Noticias de interés especial



1. Cifras totales y promedios (Nacional e Internacional)

MES - AÑO	NAVEGADORES UNICOS	VISITAS	PAGINAS
Diciembre - 2012	12.721	27.125	73.570
PROMEDIO DIARIO	737	875	2.373
PROMEDIO LUNES-VIERNES	895	1.072	2.974
PROMEDIO SABADO-DOMINGO	405	461	1.111
PAGINAS / VISITAS	2,71		
DURACION MEDIA VISITAS	0:02:55		
DURACION MEDIA PAGINAS	0:01:05		

2. Secciones (Nacional e Internacional)

	PAGINAS	%
HOME	16.393	22.28 %
RESTO	57.177	77.72 %

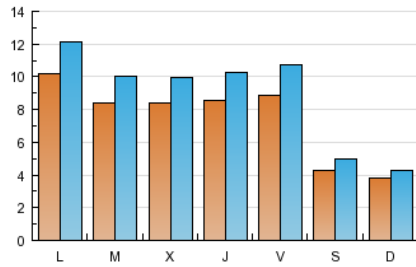
3. Por día del mes (Nacional e Internacional)

Día	N. únicos	Visitas	Páginas	Día	N. únicos	Visitas	Páginas	Día	N. únicos	Visitas	Páginas
1	399	466	1.098	11	998	1.213	3.409	21	827	996	2.880
2	376	433	1.098	12	1.030	1.243	3.849	22	453	517	1.210
3	1.080	1.338	3.605	13	1.118	1.344	3.589	23	356	390	864
4	979	1.195	2.958	14	1.004	1.206	3.389	24	629	738	2.149
5	889	1.083	3.229	15	411	494	1.088	25	325	374	894
6	451	513	1.201	16	410	457	1.075	26	378	425	1.002
7	907	1.100	3.198	17	1.017	1.246	3.465	27	841	1.032	3.167
8	461	507	1.359	18	1.058	1.242	3.421	28	805	998	2.827
9	402	452	1.069	19	1.072	1.247	3.465	29	420	488	1.215
10	1.780	2.044	5.522	20	1.012	1.229	3.485	30	364	409	1.032
								31	605	706	1.758

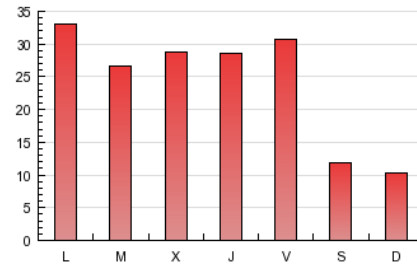
4. Gráficas (Nacional e Internacional)

4.1 Por día de la semana (promedio)

N. únicos / Visitas (x 100)

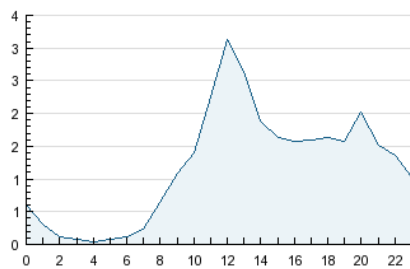


Páginas (x 100)

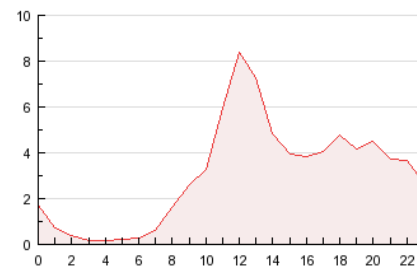


4.2 Por franja horaria (promedio)

Visitas (x 1000)

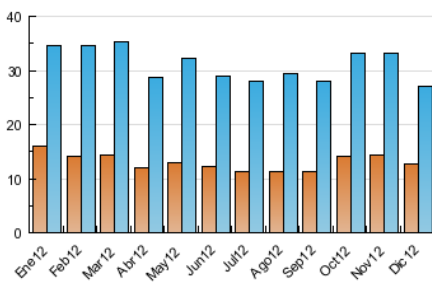


Páginas (x 1000)

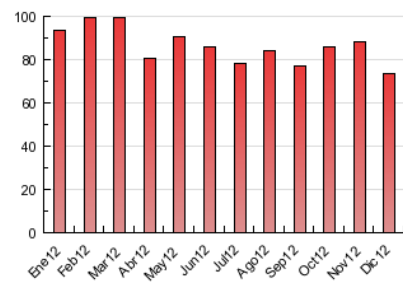


4.3 Por meses

N. únicos / Visitas (x 1000)



Páginas (x 1000)





INFORMACION Y CONTROL DE PUBLICACIONES, S.A.

Serrano, 21 - 6 planta - Tel. 91 435 00 32 Fax 91 435 96 05 - 28001 MADRID
Entença, 218 Entr. 7 - Tel 93 439 24 18 Fax 93 419 25 34 - 08029 BARCELONA

Anexo - Tráfico Nacional

Título: REVISTACAMBRILS.CAT
URL Primaria: http://www.revistacambrils.cat
Editor: Associació Cultural Revista Cambrils
Domicilio: C/ Sant Plàcid, 7, bajos
Ciudad: 43850 CAMBRILS
Teléfono: 97 779 43 43
Fax: 97 779 43 43
E-mail:
Clasificación: Noticias e Información
Sub-Clasificación: Noticias de interés especial



1. Cifras totales y promedios (Nacional)

MES - AÑO	NAVEGADORES UNICOS	VISITAS	PAGINAS
Diciembre - 2012	12.137	25.939	70.483
PROMEDIO DIARIO	703	837	2.274
PROMEDIO LUNES-VIERNES	854	1.026	2.854
PROMEDIO SABADO-DOMINGO	384	438	1.056
PAGINAS / VISITAS	2,72		
DURACION MEDIA VISITAS	0:02:55		
DURACION MEDIA PAGINAS	0:01:05		

2. Secciones (Nacional)

	PAGINAS	%
HOME	15.487	21.97 %
RESTO	54.996	78.03 %

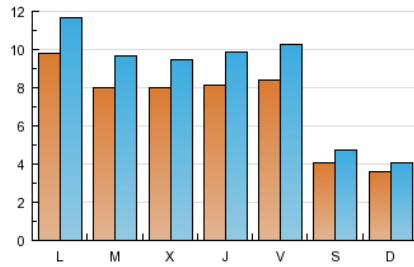
3. Por día del mes (Nacional)

Día	N. únicos	Visitas	Páginas	Día	N. únicos	Visitas	Páginas	Día	N. únicos	Visitas	Páginas
1	376	443	1.046	11	952	1.162	3.288	21	792	958	2.798
2	352	406	1.034	12	975	1.182	3.653	22	431	496	1.142
3	1.030	1.282	3.461	13	1.069	1.287	3.415	23	334	367	822
4	941	1.156	2.852	14	948	1.144	3.241	24	600	703	2.056
5	834	1.022	3.095	15	386	469	1.023	25	301	348	829
6	424	483	1.111	16	390	435	1.023	26	357	403	955
7	858	1.042	3.027	17	975	1.195	3.354	27	803	992	3.076
8	436	478	1.269	18	1.015	1.197	3.292	28	773	964	2.695
9	378	425	1.011	19	1.022	1.194	3.309	29	401	468	1.189
10	1.732	1.993	5.405	20	969	1.178	3.363	30	352	397	999
								31	572	670	1.650

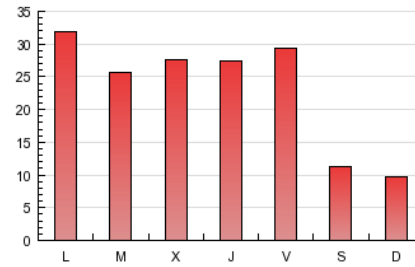
4. Gráficas (Nacional)

4.1 Por día de la semana (promedio)

N. únicos / Visitas (x 100)

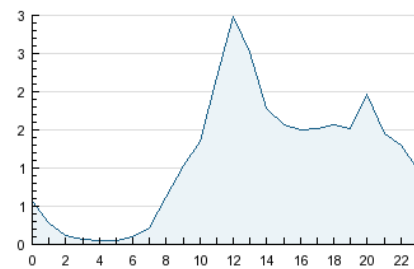


Páginas (x 100)

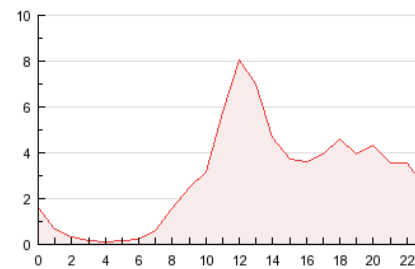


4.2 Por franja horaria (promedio)

Visitas (x 1000)

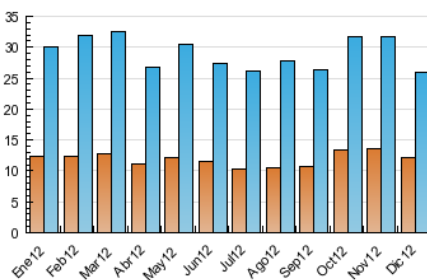


Páginas (x 1000)

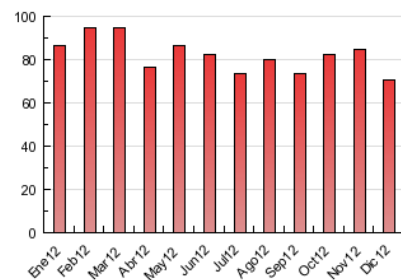


4.3 Por meses

N. únicos / Visitas (x 1000)



Páginas (x 1000)



5. Observaciones

Este Medio Electrónico de Comunicación ha sido medido por la herramienta Site Census de Nielsen Online que ha obtenido la calificación de *** (3 estrellas) en la homologación de OJDInteractiva

6. Definiciones básicas (Para más información ver Normas Técnicas para el Control de los Medios Electrónicos de Comunicación)

Página Vista:

Conjunto de ficheros enviado a un usuario como resultado de una petición del mismo recibida por el servidor. Cuando la página está formada por varios marcos (frames), el conjunto de los mismos tendrá, a efectos de cómputo, la consideración de una página unitaria.

Visita:

Una secuencia ininterrumpida de páginas servidas a un usuario válido. Si dicho usuario no realiza peticiones de páginas en un periodo de tiempo (30 min) la siguiente petición constituirá el inicio de una nueva visita.

Navegador Único:

Total de combinaciones únicas de una dirección IP y un identificador adicional. Los medios pueden utilizar cookies o el Identificador de Alta de registro.

Duración Página Vista:

Tiempo acumulado en segundos de todas las páginas vistas (en visitas de dos o más páginas vistas), dividido por el número total de páginas vistas.

Duración Visita:

Tiempo en segundos de todas las visitas de dos o más páginas vistas, dividido por el número total de dos o más páginas vistas.

Tráfico nacional:

Audiencia/difusión correspondiente a España medida en base a los datos de las direcciones IP registradas por el sistema de medición.

7. Opinión

De OJDinteractiva, la división de INFORMACIÓN Y CONTROL DE PUBLICACIONES S.A.:

Hemos examinado la información facilitada por el editor del medio electrónico para el periodo que comprende la presente certificación. Nuestro examen se ha realizado de acuerdo con las normas y procedimientos establecidos en las Normas Técnicas para el Control de los Medios Electrónicos de Comunicación.

En nuestra opinión, la presente acta presenta razonablemente la difusión/audiencia registrada por este medio electrónico.

ADVERTENCIA:

El trabajo de OJDinteractiva, la división de INFORMACIÓN Y CONTROL DE PUBLICACIONES S.A (INTROL) se limita a la realización de pruebas para la revisión de los datos de recuento suministrados por el editor con la finalidad de expresar una opinión sobre la razonabilidad de dichos datos de acuerdo con las Normas Técnicas para el control de los MEC.

Por tanto, INTROL no acepta responsabilidad alguna por las inexactitudes o errores que puedan existir en los datos de recuento. Tampoco acepta ninguna responsabilidad por la falsedad en los datos de recuento recibidos del editor, ni por otros datos de medición que no están incluidos en el análisis.