



## INFORMACION Y CONTROL DE PUBLICACIONES, S.A.

Serrano, 21 - 6 planta - Tel. 91 435 00 32 Fax 91 435 96 05 - 28001 MADRID  
Entença, 218 Entr. 7 - Tel 93 439 24 18 Fax 93 419 25 34 - 08029 BARCELONA

**Título:** REVISTACAMBRILS.CAT  
**URL Primaria:** http://www.revistacambrils.cat  
**Editor:** Associació Cultural Revista Cambrils  
**Domicilio:** C/ Sant Plàcid, 7, bajos  
**Ciudad:** 43850 CAMBRILS  
**Teléfono:** 97 779 43 43  
**Fax:** 97 779 43 43  
**E-mail:**  
**Clasificación:** Noticias e Información  
**Sub-Clasificación:** Noticias de interés especial



### 1. Cifras totales y promedios (Nacional e Internacional)

MES - AÑO	NAVEGADORES UNICOS	VISITAS	PAGINAS
Septiembre - 2012	11.316	27.913	77.168
<b>PROMEDIO DIARIO</b>	<b>761</b>	<b>930</b>	<b>2.572</b>
<b>PROMEDIO LUNES-VIERNES</b>	<b>948</b>	<b>1.173</b>	<b>3.309</b>
<b>PROMEDIO SABADO-DOMINGO</b>	<b>387</b>	<b>445</b>	<b>1.099</b>
<b>PAGINAS / VISITAS</b>	<b>2,76</b>		
<b>DURACION MEDIA VISITAS</b>	<b>0:03:16</b>		
<b>DURACION MEDIA PAGINAS</b>	<b>0:01:11</b>		

### 2. Secciones (Nacional e Internacional)

	PAGINAS	%
<b>HOME</b>	20.133	26.09 %
<b>RESTO</b>	57.035	73.91 %

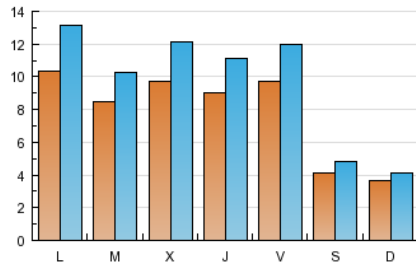
### 3. Por día del mes (Nacional e Internacional)

Día	N. únicos	Visitas	Páginas	Día	N. únicos	Visitas	Páginas	Día	N. únicos	Visitas	Páginas
1	398	455	1.056	11	501	573	1.389	21	1.009	1.249	3.664
2	381	434	1.173	12	1.128	1.419	4.708	22	376	450	1.136
3	1.044	1.325	4.262	13	967	1.190	3.656	23	364	425	964
4	913	1.113	3.046	14	871	1.060	2.835	24	1.134	1.487	3.681
5	799	963	2.333	15	397	448	1.140	25	997	1.223	3.464
6	1.033	1.246	3.342	16	344	392	946	26	948	1.177	3.338
7	1.069	1.313	3.790	17	947	1.188	3.123	27	807	1.003	2.702
8	419	484	1.169	18	987	1.201	3.477	28	952	1.179	3.211
9	361	400	1.024	19	1.022	1.280	3.609	29	467	561	1.421
10	1.015	1.259	4.042	20	810	1.012	2.511	30	364	404	956

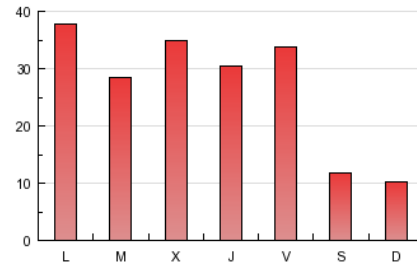
4. Gráficas (Nacional e Internacional)

4.1 Por día de la semana (promedio)

N. únicos / Visitas (x 100)

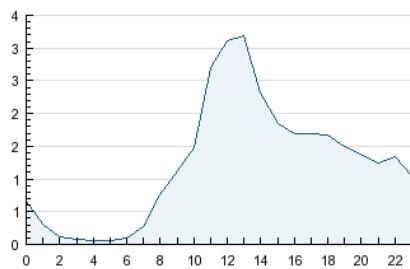


Páginas (x 100)

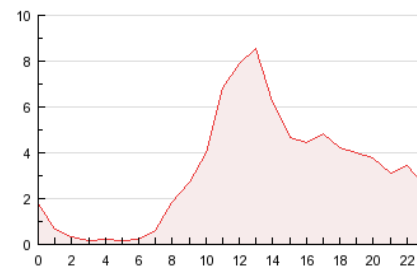


4.2 Por franja horaria (promedio)

Visitas (x 1000)

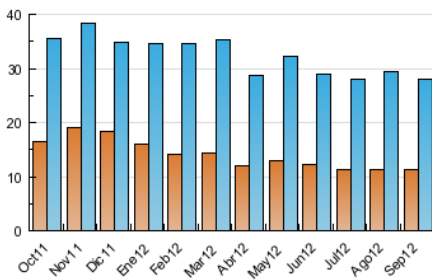


Páginas (x 1000)

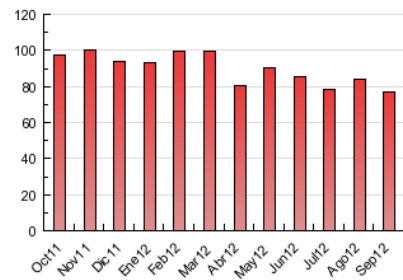


4.3 Por meses

N. únicos / Visitas (x 1000)



Páginas (x 1000)





## INFORMACION Y CONTROL DE PUBLICACIONES, S.A.

Serrano, 21 - 6 planta - Tel. 91 435 00 32 Fax 91 435 96 05 - 28001 MADRID  
Entença, 218 Entr. 7 - Tel 93 439 24 18 Fax 93 419 25 34 - 08029 BARCELONA

### Anexo - Tráfico Nacional

**Título:** REVISTACAMBRILS.CAT  
**URL Primaria:** http://www.revistacambrils.cat  
**Editor:** Associació Cultural Revista Cambrils  
**Domicilio:** C/ Sant Plàcid, 7, bajos  
**Ciudad:** 43850 CAMBRILS  
**Teléfono:** 97 779 43 43  
**Fax:** 97 779 43 43  
**E-mail:**  
**Clasificación:** Noticias e Información  
**Sub-Clasificación:** Noticias de interés especial



#### 1. Cifras totales y promedios (Nacional)

MES - AÑO	NAVEGADORES UNICOS	VISITAS	PAGINAS
Septiembre - 2012	10.620	26.412	73.709
<b>PROMEDIO DIARIO</b>	<b>717</b>	<b>880</b>	<b>2.457</b>
<b>PROMEDIO LUNES-VIERNES</b>	<b>894</b>	<b>1.112</b>	<b>3.169</b>
<b>PROMEDIO SABADO-DOMINGO</b>	<b>362</b>	<b>417</b>	<b>1.033</b>
<b>PAGINAS / VISITAS</b>	<b>2,79</b>		
<b>DURACION MEDIA VISITAS</b>	<b>0:03:17</b>		
<b>DURACION MEDIA PAGINAS</b>	<b>0:01:11</b>		

#### 2. Secciones (Nacional)

	PAGINAS	%
<b>HOME</b>	18.708	25.38 %
<b>RESTO</b>	55.001	74.62 %

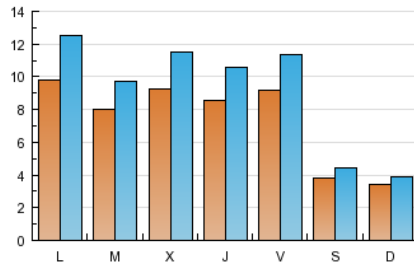
#### 3. Por día del mes (Nacional)

Día	N. únicos	Visitas	Páginas	Día	N. únicos	Visitas	Páginas	Día	N. únicos	Visitas	Páginas
1	382	439	1.014	11	469	539	1.321	21	941	1.174	3.468
2	359	412	1.125	12	1.086	1.369	4.576	22	360	433	1.092
3	993	1.270	4.110	13	911	1.124	3.523	23	330	387	886
4	859	1.055	2.922	14	817	997	2.707	24	1.067	1.410	3.534
5	749	908	2.188	15	339	383	978	25	951	1.169	3.330
6	975	1.179	3.206	16	321	366	888	26	901	1.122	3.197
7	1.004	1.240	3.628	17	893	1.130	2.997	27	765	954	2.560
8	395	456	1.080	18	913	1.119	3.285	28	900	1.116	3.058
9	346	382	997	19	960	1.209	3.447	29	432	521	1.336
10	962	1.199	3.906	20	764	959	2.413	30	351	391	937

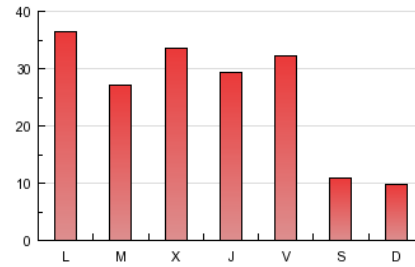
4. Gráficas (Nacional)

4.1 Por día de la semana (promedio)

N. únicos / Visitas (x 100)

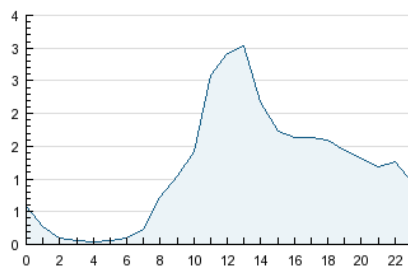


Páginas (x 100)

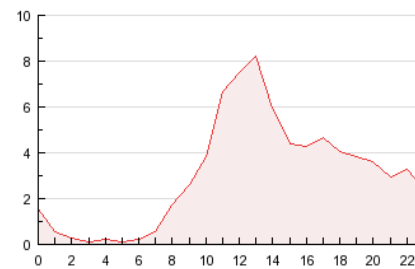


4.2 Por franja horaria (promedio)

Visitas (x 1000)

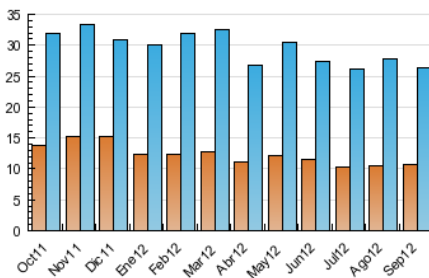


Páginas (x 1000)

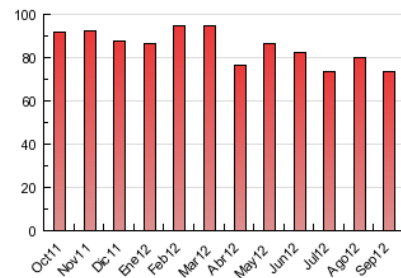


4.3 Por meses

N. únicos / Visitas (x 1000)



Páginas (x 1000)



## 5. Observaciones

Este Medio Electrónico de Comunicación ha sido medido por la herramienta Site Census de Nielsen Online que ha obtenido la calificación de \*\*\* (3 estrellas) en la homologación de OJDInteractiva

## 6. Definiciones básicas (Para más información ver Normas Técnicas para el Control de los Medios Electrónicos de Comunicación)

### Página Vista:

Conjunto de ficheros enviado a un usuario como resultado de una petición del mismo recibida por el servidor. Cuando la página está formada por varios marcos (frames), el conjunto de los mismos tendrá, a efectos de cómputo, la consideración de una página unitaria.

### Visita:

Una secuencia ininterrumpida de páginas servidas a un usuario válido. Si dicho usuario no realiza peticiones de páginas en un periodo de tiempo (30 min) la siguiente petición constituirá el inicio de una nueva visita.

### Navegador Único:

Total de combinaciones únicas de una dirección IP y un identificador adicional. Los medios pueden utilizar cookies o el Identificador de Alta de registro.

### Duración Página Vista:

Tiempo acumulado en segundos de todas las páginas vistas (en visitas de dos o más páginas vistas), dividido por el número total de páginas vistas.

### Duración Visita:

Tiempo en segundos de todas las visitas de dos o más páginas vistas, dividido por el número total de dos o más páginas vistas.

### Tráfico nacional:

Audiencia/difusión correspondiente a España medida en base a los datos de las direcciones IP registradas por el sistema de medición.

## 7. Opinión

De OJDinteractiva, la división de INFORMACIÓN Y CONTROL DE PUBLICACIONES S.A.:

Hemos examinado la información facilitada por el editor del medio electrónico para el periodo que comprende la presente certificación. Nuestro examen se ha realizado de acuerdo con las normas y procedimientos establecidos en las Normas Técnicas para el Control de los Medios Electrónicos de Comunicación.

En nuestra opinión, la presente acta presenta razonablemente la difusión/audiencia registrada por este medio electrónico.

### ADVERTENCIA:

El trabajo de OJDinteractiva, la división de INFORMACIÓN Y CONTROL DE PUBLICACIONES S.A (INTROL) se limita a la realización de pruebas para la revisión de los datos de recuento suministrados por el editor con la finalidad de expresar una opinión sobre la razonabilidad de dichos datos de acuerdo con las Normas Técnicas para el control de los MEC.

Por tanto, INTROL no acepta responsabilidad alguna por las inexactitudes o errores que puedan existir en los datos de recuento. Tampoco acepta ninguna responsabilidad por la falsedad en los datos de recuento recibidos del editor, ni por otros datos de medición que no están incluidos en el análisis.