



## INFORMACION Y CONTROL DE PUBLICACIONES, S.A.

Serrano, 21 - 6 planta - Tel. 91 435 00 32 Fax 91 435 96 05 - 28001 MADRID  
Entença, 218 Entr. 7 - Tel 93 439 24 18 Fax 93 419 25 34 - 08029 BARCELONA

**Título:** REVISTACAMBRILS.CAT  
**URL Primaria:** http://www.revistacambrils.cat  
**Editor:** Associació Cultural Revista Cambrils  
**Domicilio:** C/ Sant Plàcid, 7, bajos  
**Ciudad:** 43850 CAMBRILS  
**Teléfono:** 97 779 43 43  
**Fax:** 97 779 43 43  
**E-mail:**  
**Clasificación:** Noticias e Información  
**Sub-Clasificación:** Noticias de interés especial



### 1. Cifras totales y promedios (Nacional e Internacional)

MES - AÑO	NAVEGADORES UNICOS	VISITAS	PAGINAS
Agosto - 2012	11.344	29.463	84.016
<b>PROMEDIO DIARIO</b>	<b>769</b>	<b>950</b>	<b>2.710</b>
<b>PROMEDIO LUNES-VIERNES</b>	<b>905</b>	<b>1.131</b>	<b>3.253</b>
<b>PROMEDIO SABADO-DOMINGO</b>	<b>379</b>	<b>431</b>	<b>1.149</b>
<b>PAGINAS / VISITAS</b>	<b>2,85</b>		
<b>DURACION MEDIA VISITAS</b>	<b>0:03:34</b>		
<b>DURACION MEDIA PAGINAS</b>	<b>0:01:16</b>		

### 2. Secciones (Nacional e Internacional)

	PAGINAS	%
<b>HOME</b>	22.038	26.23 %
<b>RESTO</b>	61.978	73.77 %

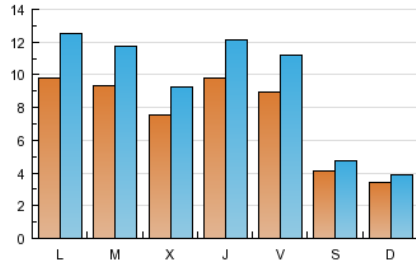
### 3. Por día del mes (Nacional e Internacional)

Día	N. únicos	Visitas	Páginas	Día	N. únicos	Visitas	Páginas	Día	N. únicos	Visitas	Páginas
1	871	1.089	3.348	11	468	551	1.563	21	965	1.219	3.657
2	838	1.087	3.560	12	404	469	1.378	22	813	1.013	2.987
3	803	969	2.597	13	1.081	1.430	4.473	23	865	1.078	2.939
4	339	387	1.052	14	881	1.124	3.600	24	833	1.055	2.943
5	297	331	884	15	418	480	1.252	25	409	466	1.123
6	828	1.039	3.076	16	930	1.131	3.165	26	305	348	850
7	832	1.076	3.179	17	962	1.234	3.289	27	970	1.226	3.291
8	848	1.040	3.152	18	443	495	1.273	28	1.055	1.286	3.598
9	1.096	1.347	3.846	19	363	404	1.067	29	808	998	2.697
10	965	1.214	3.533	20	1.034	1.306	3.761	30	1.188	1.435	3.995
								31	927	1.136	2.888

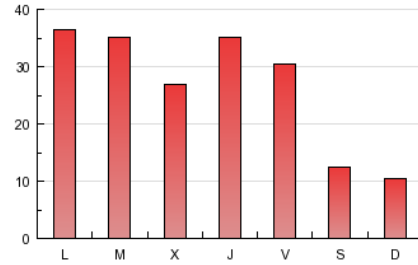
#### 4. Gráficas (Nacional e Internacional)

##### 4.1 Por día de la semana (promedio)

N. únicos / Visitas (x 100)

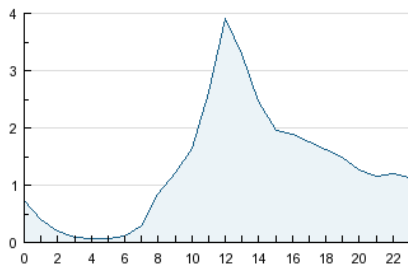


Páginas (x 100)

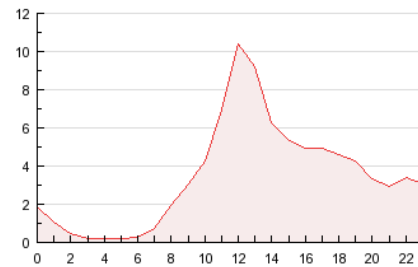


##### 4.2 Por franja horaria (promedio)

Visitas (x 1000)

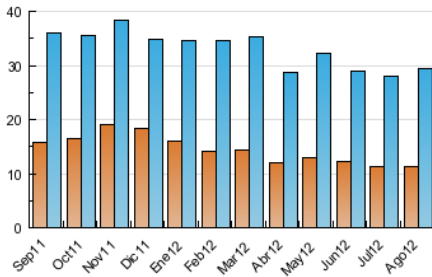


Páginas (x 1000)

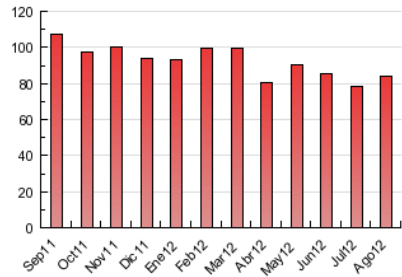


##### 4.3 Por meses

N. únicos / Visitas (x 1000)



Páginas (x 1000)





## INFORMACION Y CONTROL DE PUBLICACIONES, S.A.

Serrano, 21 - 6 planta - Tel. 91 435 00 32 Fax 91 435 96 05 - 28001 MADRID  
Entença, 218 Entr. 7 - Tel 93 439 24 18 Fax 93 419 25 34 - 08029 BARCELONA

### Anexo - Tráfico Nacional

**Título:** REVISTACAMBRILS.CAT  
**URL Primaria:** http://www.revistacambrils.cat  
**Editor:** Associació Cultural Revista Cambrils  
**Domicilio:** C/ Sant Plàcid, 7, bajos  
**Ciudad:** 43850 CAMBRILS  
**Teléfono:** 97 779 43 43  
**Fax:** 97 779 43 43  
**E-mail:**  
**Clasificación:** Noticias e Información  
**Sub-Clasificación:** Noticias de interés especial



#### 1. Cifras totales y promedios (Nacional)

MES - AÑO	NAVEGADORES UNICOS	VISITAS	PAGINAS
Agosto - 2012	10.510	27.806	79.825
<b>PROMEDIO DIARIO</b>	<b>721</b>	<b>897</b>	<b>2.575</b>
<b>PROMEDIO LUNES-VIERNES</b>	<b>847</b>	<b>1.067</b>	<b>3.092</b>
<b>PROMEDIO SABADO-DOMINGO</b>	<b>356</b>	<b>407</b>	<b>1.089</b>
<b>PAGINAS / VISITAS</b>	<b>2,87</b>		
<b>DURACION MEDIA VISITAS</b>	<b>0:03:36</b>		
<b>DURACION MEDIA PAGINAS</b>	<b>0:01:16</b>		

#### 2. Secciones (Nacional)

	PAGINAS	%
<b>HOME</b>	20.411	25.57 %
<b>RESTO</b>	59.414	74.43 %

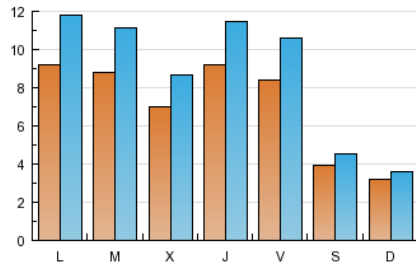
#### 3. Por día del mes (Nacional)

Día	N. únicos	Visitas	Páginas	Día	N. únicos	Visitas	Páginas	Día	N. únicos	Visitas	Páginas
1	811	1.021	3.184	11	445	525	1.502	21	909	1.153	3.470
2	781	1.021	3.392	12	376	438	1.283	22	765	962	2.859
3	735	896	2.411	13	1.017	1.354	4.277	23	821	1.032	2.805
4	324	372	1.004	14	836	1.073	3.436	24	785	1.004	2.823
5	282	315	837	15	395	455	1.199	25	383	440	1.055
6	765	965	2.894	16	852	1.048	2.970	26	275	316	787
7	780	1.021	3.038	17	904	1.167	3.103	27	921	1.171	3.146
8	776	955	2.898	18	420	469	1.225	28	989	1.213	3.413
9	1.022	1.271	3.660	19	343	383	1.022	29	756	941	2.528
10	914	1.158	3.403	20	965	1.230	3.579	30	1.116	1.357	3.836
								31	874	1.080	2.786

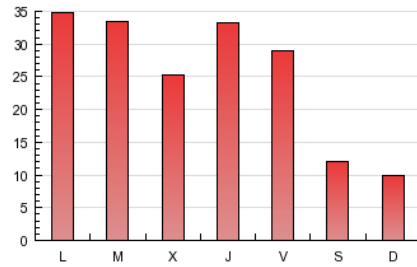
4. Gráficas (Nacional)

4.1 Por día de la semana (promedio)

N. únicos / Visitas (x 100)

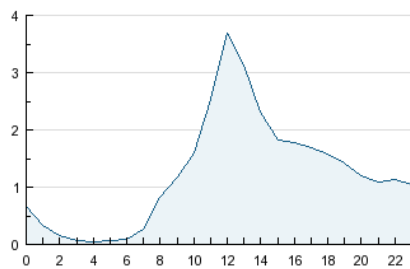


Páginas (x 100)

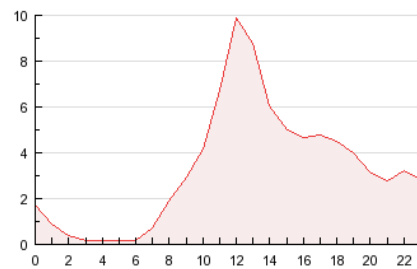


4.2 Por franja horaria (promedio)

Visitas (x 1000)

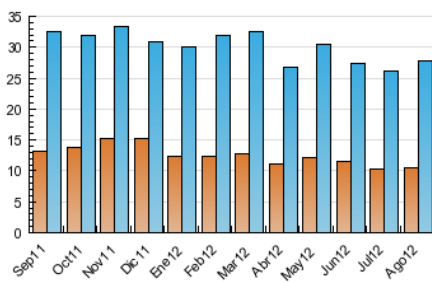


Páginas (x 1000)

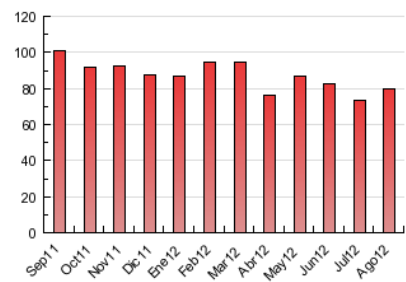


4.3 Por meses

N. únicos / Visitas (x 1000)



Páginas (x 1000)



## 5. Definiciones básicas (Para más información ver Normas Técnicas para el Control de los Medios Electrónicos de Comunicación)

### Página Vista:

Conjunto de ficheros enviado a un usuario como resultado de una petición del mismo recibida por el servidor. Cuando la página está formada por varios marcos (frames), el conjunto de los mismos tendrá, a efectos de cómputo, la consideración de una página unitaria.

### Visita:

Una secuencia ininterrumpida de páginas servidas a un usuario válido. Si dicho usuario no realiza peticiones de páginas en un periodo de tiempo (30 min) la siguiente petición constituirá el inicio de una nueva visita.

### Navegador Único:

Total de combinaciones únicas de una dirección IP y un identificador adicional. Los medios pueden utilizar cookies o el Identificador de Alta de registro.

### Duración Página Vista:

Tiempo acumulado en segundos de todas las páginas vistas (en visitas de dos o más páginas vistas), dividido por el número total de páginas vistas.

### Duración Visita:

Tiempo en segundos de todas las visitas de dos o más páginas vistas, dividido por el número total de dos o más páginas vistas.

### Tráfico nacional:

Audiencia/difusión correspondiente a España medida en base a los datos de las direcciones IP registradas por el sistema de medición.

## 6. Opinión

De OJDinteractiva, la división de INFORMACIÓN Y CONTROL DE PUBLICACIONES S.A.:

Hemos examinado la información facilitada por el editor del medio electrónico para el periodo que comprende la presente certificación. Nuestro examen se ha realizado de acuerdo con las normas y procedimientos establecidos en las Normas Técnicas para el Control de los Medios Electrónicos de Comunicación.

En nuestra opinión, la presente acta presenta razonablemente la difusión/audiencia registrada por este medio electrónico.

### ADVERTENCIA:

El trabajo de OJDinteractiva, la división de INFORMACIÓN Y CONTROL DE PUBLICACIONES S.A (INTROL) se limita a la realización de pruebas para la revisión de los datos de recuento suministrados por el editor con la finalidad de expresar una opinión sobre la razonabilidad de dichos datos de acuerdo con las Normas Técnicas para el control de los MEC.

Por tanto, INTROL no acepta responsabilidad alguna por las inexactitudes o errores que puedan existir en los datos de recuento. Tampoco acepta ninguna responsabilidad por la falsedad en los datos de recuento recibidos del editor, ni por otros datos de medición que no están incluidos en el análisis.