



## INFORMACION Y CONTROL DE PUBLICACIONES, S.A.

Serrano, 21 - 6 planta - Tel. 91 435 00 32 Fax 91 435 96 05 - 28001 MADRID  
Entença, 218 Entr. 7 - Tel 93 439 24 18 Fax 93 419 25 34 - 08029 BARCELONA

**Título:** REVISTACAMBRILS.CAT  
**URL Primaria:** http://www.revistacambrils.cat  
**Editor:** Associació Cultural Revista Cambrils  
**Domicilio:** C/ Sant Plàcid, 7, bajos  
**Ciudad:** 43850 CAMBRILS  
**Teléfono:** 97 779 43 43  
**Fax:** 97 779 43 43  
**E-mail:**  
**Clasificación:** Noticias e Información  
**Sub-Clasificación:** Noticias de interés especial



### 1. Cifras totales y promedios (Nacional e Internacional)

MES - AÑO	NAVEGADORES UNICOS	VISITAS	PAGINAS
Mayo - 2013	14.006	35.846	91.792
<b>PROMEDIO DIARIO</b>	<b>931</b>	<b>1.156</b>	<b>2.961</b>
<b>PROMEDIO LUNES-VIERNES</b>	<b>1.118</b>	<b>1.400</b>	<b>3.606</b>
<b>PROMEDIO SABADO-DOMINGO</b>	<b>395</b>	<b>455</b>	<b>1.107</b>
<b>PAGINAS / VISITAS</b>	<b>2,56</b>		
<b>DURACION MEDIA VISITAS</b>	<b>0:03:40</b>		
<b>DURACION MEDIA PAGINAS</b>	<b>0:01:27</b>		

### 2. Secciones (Nacional e Internacional)

	PAGINAS	%
<b>HOME</b>	11.755	12.81 %
<b>RESTO</b>	80.037	87.19 %

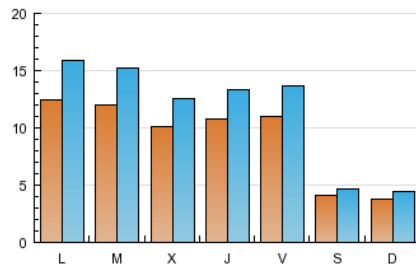
### 3. Por día del mes (Nacional e Internacional)

Día	N. únicos	Visitas	Páginas	Día	N. únicos	Visitas	Páginas	Día	N. únicos	Visitas	Páginas
1	460	552	1.193	11	390	440	1.205	21	1.342	1.736	4.618
2	1.074	1.333	3.295	12	322	376	944	22	1.282	1.703	4.347
3	958	1.195	3.440	13	1.115	1.378	3.623	23	1.148	1.442	3.751
4	390	435	1.123	14	1.085	1.322	3.293	24	1.063	1.316	3.546
5	342	385	944	15	1.027	1.213	3.063	25	486	567	1.328
6	1.090	1.370	3.509	16	1.010	1.210	2.577	26	489	587	1.367
7	1.138	1.394	3.386	17	897	1.042	2.518	27	1.431	1.953	5.531
8	1.020	1.226	3.068	18	375	427	931	28	1.239	1.624	4.195
9	1.002	1.212	3.079	19	364	421	1.013	29	1.263	1.603	4.224
10	1.065	1.279	3.184	20	1.335	1.635	3.877	30	1.154	1.464	4.393
								31	1.512	2.006	5.227

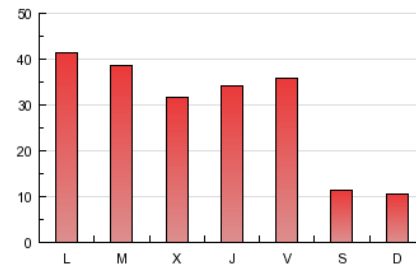
4. Gráficas (Nacional e Internacional)

4.1 Por día de la semana (promedio)

N. únicos / Visitas (x 100)

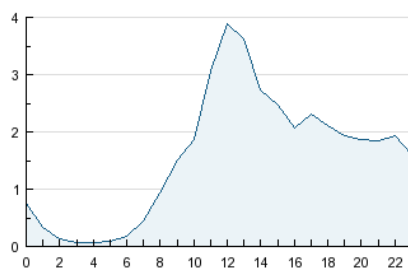


Páginas (x 100)

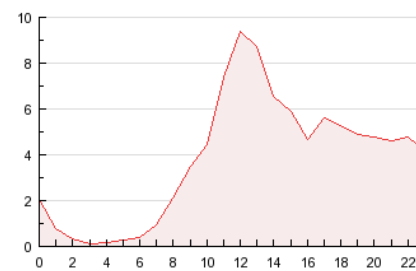


4.2 Por franja horaria (promedio)

Visitas (x 1000)

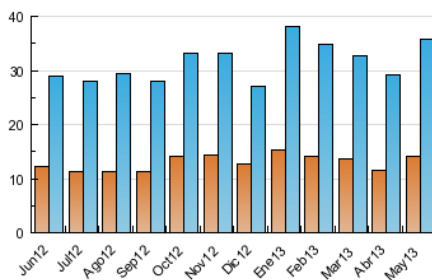


Páginas (x 1000)

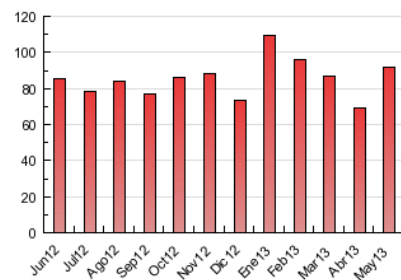


4.3 Por meses

N. únicos / Visitas (x 1000)



Páginas (x 1000)





## INFORMACION Y CONTROL DE PUBLICACIONES, S.A.

Serrano, 21 - 6 planta - Tel. 91 435 00 32 Fax 91 435 96 05 - 28001 MADRID  
Entença, 218 Entr. 7 - Tel 93 439 24 18 Fax 93 419 25 34 - 08029 BARCELONA

### Anexo - Tráfico Nacional

**Título:** REVISTACAMBRILS.CAT  
**URL Primaria:** http://www.revistacambrils.cat  
**Editor:** Associació Cultural Revista Cambrils  
**Domicilio:** C/ Sant Plàcid, 7, bajos  
**Ciudad:** 43850 CAMBRILS  
**Teléfono:** 97 779 43 43  
**Fax:** 97 779 43 43  
**E-mail:**  
**Clasificación:** Noticias e Información  
**Sub-Clasificación:** Noticias de interés especial



#### 1. Cifras totales y promedios (Nacional)

MES - AÑO	NAVEGADORES UNICOS	VISITAS	PAGINAS
Mayo - 2013	13.109	34.280	88.509
<b>PROMEDIO DIARIO</b>	<b>885</b>	<b>1.106</b>	<b>2.855</b>
<b>PROMEDIO LUNES-VIERNES</b>	<b>1.063</b>	<b>1.341</b>	<b>3.480</b>
<b>PROMEDIO SABADO-DOMINGO</b>	<b>371</b>	<b>430</b>	<b>1.058</b>
<b>PAGINAS / VISITAS</b>	<b>2,58</b>		
<b>DURACION MEDIA VISITAS</b>	<b>0:03:42</b>		
<b>DURACION MEDIA PAGINAS</b>	<b>0:01:27</b>		

#### 2. Secciones (Nacional)

	PAGINAS	%
<b>HOME</b>	11.146	12.59 %
<b>RESTO</b>	77.363	87.41 %

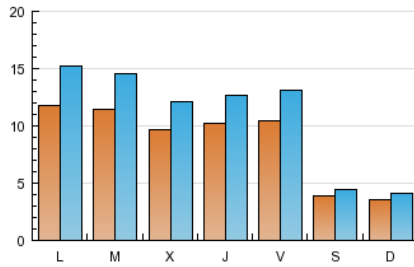
#### 3. Por día del mes (Nacional)

Día	N. únicos	Visitas	Páginas	Día	N. únicos	Visitas	Páginas	Día	N. únicos	Visitas	Páginas
1	432	520	1.118	11	366	416	1.139	21	1.288	1.678	4.498
2	1.015	1.270	3.173	12	304	358	914	22	1.229	1.645	4.203
3	903	1.134	3.308	13	1.064	1.324	3.516	23	1.092	1.380	3.629
4	365	410	1.080	14	1.024	1.256	3.148	24	1.004	1.256	3.412
5	322	364	892	15	975	1.159	2.958	25	462	542	1.273
6	1.020	1.300	3.364	16	958	1.152	2.484	26	450	547	1.311
7	1.075	1.325	3.193	17	850	992	2.432	27	1.366	1.877	5.390
8	967	1.165	2.956	18	360	412	909	28	1.181	1.552	4.034
9	953	1.158	2.965	19	338	393	946	29	1.215	1.545	4.100
10	1.020	1.230	3.073	20	1.283	1.580	3.792	30	1.087	1.391	4.213
								31	1.459	1.949	5.086

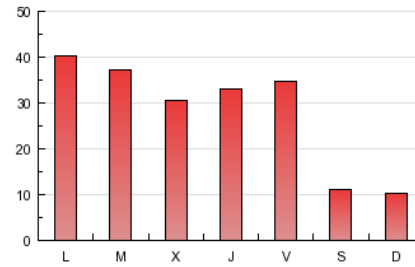
4. Gráficas (Nacional)

4.1 Por día de la semana (promedio)

N. únicos / Visitas (x 100)

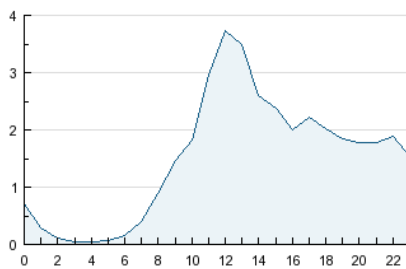


Páginas (x 100)

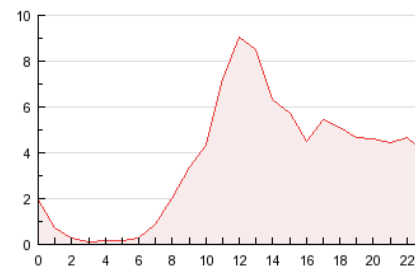


4.2 Por franja horaria (promedio)

Visitas (x 1000)

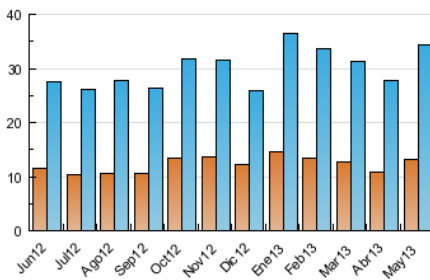


Páginas (x 1000)

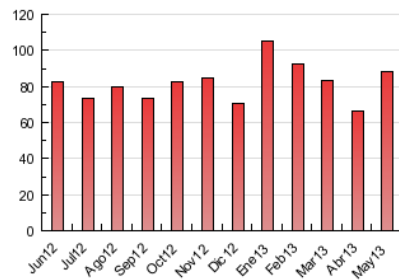


4.3 Por meses

N. únicos / Visitas (x 1000)



Páginas (x 1000)



## 5. Observaciones

Este Medio Electrónico de Comunicación ha sido medido por la herramienta Site Census de Nielsen que ha obtenido la calificación de \*\*\* (3 estrellas) en la homologación de OJDInteractiva

## 6. Definiciones básicas (Para más información ver Normas Técnicas para el Control de los Medios Electrónicos de Comunicación)

### Página Vista:

Conjunto de ficheros enviado a un usuario como resultado de una petición del mismo recibida por el servidor. Cuando la página está formada por varios marcos (frames), el conjunto de los mismos tendrá, a efectos de cómputo, la consideración de una página unitaria.

### Visita:

Una secuencia ininterrumpida de páginas servidas a un usuario válido. Si dicho usuario no realiza peticiones de páginas en un periodo de tiempo (30 min) la siguiente petición constituirá el inicio de una nueva visita.

### Navegador Único:

Total de combinaciones únicas de una dirección IP y un identificador adicional. Los medios pueden utilizar cookies o el Identificador de Alta de registro.

### Duración Página Vista:

Tiempo acumulado en segundos de todas las páginas vistas (en visitas de dos o más páginas vistas), dividido por el número total de páginas vistas.

### Duración Visita:

Tiempo en segundos de todas las visitas de dos o más páginas vistas, dividido por el número total de visitas de dos o más páginas vistas.

### Tráfico nacional:

Audiencia/difusión correspondiente a España medida en base a los datos de las direcciones IP registradas por el sistema de medición.

## 7. Opinión

De OJDinteractiva, la división de INFORMACIÓN Y CONTROL DE PUBLICACIONES S.A.:

Hemos examinado la información facilitada por el editor del medio electrónico para el periodo que comprende la presente certificación. Nuestro examen se ha realizado de acuerdo con las normas y procedimientos establecidos en las Normas Técnicas para el Control de los Medios Electrónicos de Comunicación.

En nuestra opinión, la presente acta presenta razonablemente la difusión/audiencia registrada por este medio electrónico.

### ADVERTENCIA:

El trabajo de OJDinteractiva, la división de INFORMACIÓN Y CONTROL DE PUBLICACIONES S.A (INTROL) se limita a la realización de pruebas para la revisión de los datos de recuento suministrados por el editor con la finalidad de expresar una opinión sobre la razonabilidad de dichos datos de acuerdo con las Normas Técnicas para el control de los MEC.

Por tanto, INTROL no acepta responsabilidad alguna por las inexactitudes o errores que puedan existir en los datos de recuento. Tampoco acepta ninguna responsabilidad por la falsedad en los datos de recuento recibidos del editor, ni por otros datos de medición que no están incluidos en el análisis.