



## INFORMACION Y CONTROL DE PUBLICACIONES, S.A.

Serrano, 21 - 6 planta - Tel. 91 435 00 32 Fax 91 435 96 05 - 28001 MADRID  
Entença, 218 Entr. 7 - Tel 93 439 24 18 Fax 93 419 25 34 - 08029 BARCELONA

**Título:** REVISTACAMBRILS.CAT  
**URL Primaria:** http://www.revistacambrils.cat  
**Editor:** Associació Cultural Revista Cambrils  
**Domicilio:** C/ Sant Plàcid, 7, bajos  
**Ciudad:** 43850 CAMBRILS  
**Teléfono:** 97 779 43 43  
**Fax:** 97 779 43 43  
**E-mail:**  
**Clasificación:** Noticias e Información  
**Sub-Clasificación:** Noticias de interés especial



### 1. Cifras totales y promedios (Nacional e Internacional)

MES - AÑO	NAVEGADORES UNICOS	VISITAS	PAGINAS
Marzo - 2013	13.594	32.778	86.728
<b>PROMEDIO DIARIO</b>	<b>871</b>	<b>1.057</b>	<b>2.798</b>
<b>PROMEDIO LUNES-VIERNES</b>	<b>1.080</b>	<b>1.325</b>	<b>3.529</b>
<b>PROMEDIO SABADO-DOMINGO</b>	<b>435</b>	<b>496</b>	<b>1.262</b>
<b>PAGINAS / VISITAS</b>	<b>2,65</b>		
<b>DURACION MEDIA VISITAS</b>	<b>0:03:58</b>		
<b>DURACION MEDIA PAGINAS</b>	<b>0:01:30</b>		

### 2. Secciones (Nacional e Internacional)

	PAGINAS	%
<b>HOME</b>	12.077	13.93 %
<b>RESTO</b>	74.651	86.07 %

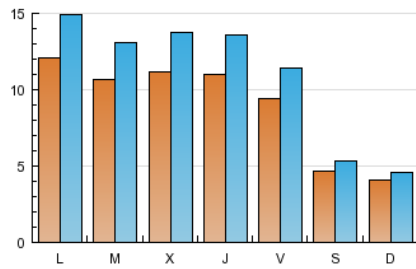
### 3. Por día del mes (Nacional e Internacional)

Día	N. únicos	Visitas	Páginas	Día	N. únicos	Visitas	Páginas	Día	N. únicos	Visitas	Páginas
1	1.207	1.455	3.846	11	1.344	1.698	4.622	21	1.189	1.454	3.872
2	484	540	1.507	12	1.127	1.393	3.631	22	993	1.197	3.060
3	441	488	1.229	13	1.186	1.462	3.953	23	510	590	1.388
4	1.094	1.346	3.210	14	1.125	1.394	3.735	24	432	500	1.401
5	1.013	1.224	2.734	15	968	1.217	3.366	25	1.356	1.611	4.208
6	1.173	1.457	4.386	16	440	518	1.230	26	1.037	1.264	3.345
7	1.188	1.451	4.086	17	440	498	1.231	27	993	1.243	3.246
8	1.058	1.283	3.708	18	1.042	1.299	3.394	28	897	1.129	3.050
9	465	536	1.479	19	1.089	1.342	3.575	29	491	545	1.477
10	405	458	1.109	20	1.100	1.354	3.609	30	424	499	1.327
								31	305	333	714

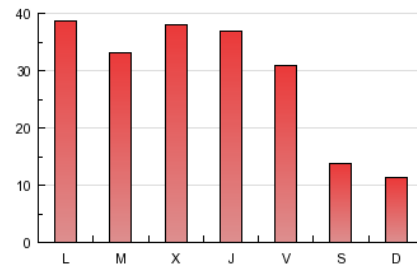
4. Gráficas (Nacional e Internacional)

4.1 Por día de la semana (promedio)

N. únicos / Visitas (x 100)

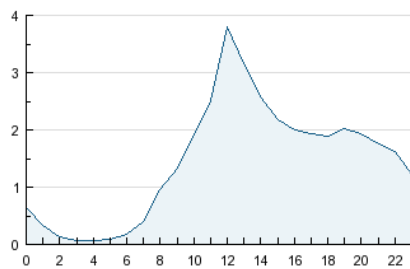


Páginas (x 100)

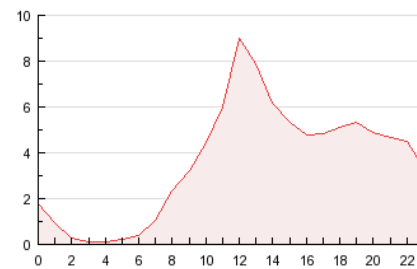


4.2 Por franja horaria (promedio)

Visitas (x 1000)

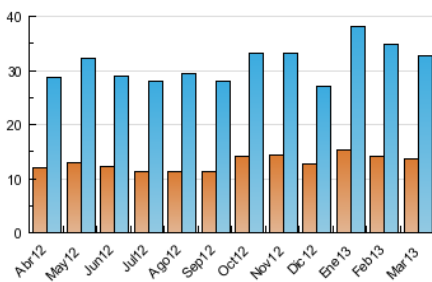


Páginas (x 1000)

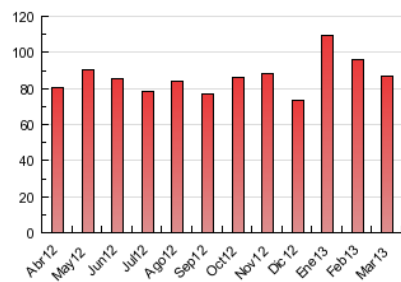


4.3 Por meses

N. únicos / Visitas (x 1000)



Páginas (x 1000)





## INFORMACION Y CONTROL DE PUBLICACIONES, S.A.

Serrano, 21 - 6 planta - Tel. 91 435 00 32 Fax 91 435 96 05 - 28001 MADRID  
Entença, 218 Entr. 7 - Tel 93 439 24 18 Fax 93 419 25 34 - 08029 BARCELONA

### Anexo - Tráfico Nacional

**Título:** REVISTACAMBRILS.CAT  
**URL Primaria:** http://www.revistacambrils.cat  
**Editor:** Associació Cultural Revista Cambrils  
**Domicilio:** C/ Sant Plàcid, 7, bajos  
**Ciudad:** 43850 CAMBRILS  
**Teléfono:** 97 779 43 43  
**Fax:** 97 779 43 43  
**E-mail:**  
**Clasificación:** Noticias e Información  
**Sub-Clasificación:** Noticias de interés especial



#### 1. Cifras totales y promedios (Nacional)

MES - AÑO	NAVEGADORES UNICOS	VISITAS	PAGINAS
Marzo - 2013	12.791	31.270	83.354
<b>PROMEDIO DIARIO</b>	<b>827</b>	<b>1.009</b>	<b>2.689</b>
<b>PROMEDIO LUNES-VIERNES</b>	<b>1.027</b>	<b>1.266</b>	<b>3.399</b>
<b>PROMEDIO SABADO-DOMINGO</b>	<b>409</b>	<b>468</b>	<b>1.198</b>
<b>PAGINAS / VISITAS</b>	<b>2,67</b>		
<b>DURACION MEDIA VISITAS</b>	<b>0:04:01</b>		
<b>DURACION MEDIA PAGINAS</b>	<b>0:01:30</b>		

#### 2. Secciones (Nacional)

	PAGINAS	%
<b>HOME</b>	11.496	13.79 %
<b>RESTO</b>	71.858	86.21 %

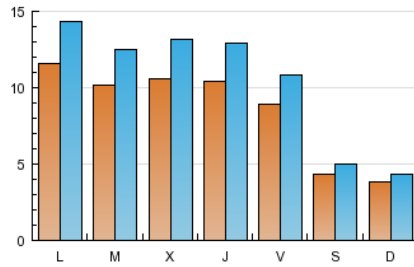
#### 3. Por día del mes (Nacional)

Día	N. únicos	Visitas	Páginas	Día	N. únicos	Visitas	Páginas	Día	N. únicos	Visitas	Páginas
1	1.149	1.394	3.694	11	1.284	1.628	4.452	21	1.122	1.382	3.694
2	456	509	1.391	12	1.062	1.321	3.492	22	939	1.140	2.954
3	419	466	1.194	13	1.128	1.400	3.818	23	476	553	1.316
4	1.056	1.301	3.115	14	1.066	1.326	3.570	24	408	472	1.338
5	965	1.174	2.618	15	920	1.160	3.237	25	1.308	1.559	4.085
6	1.124	1.403	4.223	16	417	492	1.184	26	983	1.201	3.226
7	1.129	1.389	3.927	17	421	478	1.177	27	935	1.178	3.119
8	1.009	1.231	3.564	18	999	1.253	3.309	28	844	1.068	2.935
9	429	497	1.410	19	1.041	1.290	3.451	29	457	507	1.403
10	378	429	1.035	20	1.038	1.286	3.489	30	392	466	1.269
								31	289	317	665

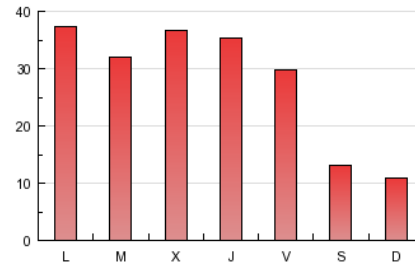
4. Gráficas (Nacional)

4.1 Por día de la semana (promedio)

N. únicos / Visitas (x 100)

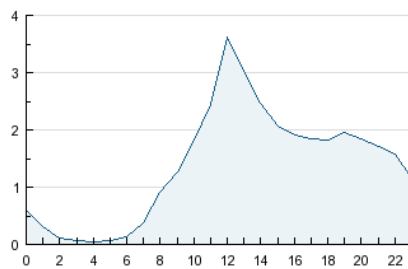


Páginas (x 100)

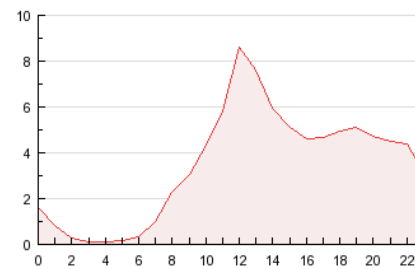


4.2 Por franja horaria (promedio)

Visitas (x 1000)

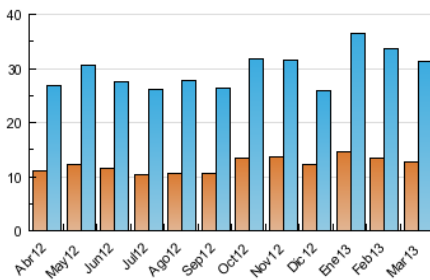


Páginas (x 1000)

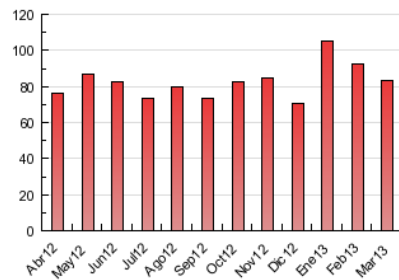


4.3 Por meses

N. únicos / Visitas (x 1000)



Páginas (x 1000)



## 5. Observaciones

Este Medio Electrónico de Comunicación ha sido medido por la herramienta Site Census de Nielsen que ha obtenido la calificación de \*\*\* (3 estrellas) en la homologación de OJDInteractiva

## 6. Definiciones básicas (Para más información ver Normas Técnicas para el Control de los Medios Electrónicos de Comunicación)

### Página Vista:

Conjunto de ficheros enviado a un usuario como resultado de una petición del mismo recibida por el servidor. Cuando la página está formada por varios marcos (frames), el conjunto de los mismos tendrá, a efectos de cómputo, la consideración de una página unitaria.

### Visita:

Una secuencia ininterrumpida de páginas servidas a un usuario válido. Si dicho usuario no realiza peticiones de páginas en un periodo de tiempo (30 min) la siguiente petición constituirá el inicio de una nueva visita.

### Navegador Único:

Total de combinaciones únicas de una dirección IP y un identificador adicional. Los medios pueden utilizar cookies o el Identificador de Alta de registro.

### Duración Página Vista:

Tiempo acumulado en segundos de todas las páginas vistas (en visitas de dos o más páginas vistas), dividido por el número total de páginas vistas.

### Duración Visita:

Tiempo en segundos de todas las visitas de dos o más páginas vistas, dividido por el número total de dos o más páginas vistas.

### Tráfico nacional:

Audiencia/difusión correspondiente a España medida en base a los datos de las direcciones IP registradas por el sistema de medición.

## 7. Opinión

De OJDinteractiva, la división de INFORMACIÓN Y CONTROL DE PUBLICACIONES S.A.:

Hemos examinado la información facilitada por el editor del medio electrónico para el periodo que comprende la presente certificación. Nuestro examen se ha realizado de acuerdo con las normas y procedimientos establecidos en las Normas Técnicas para el Control de los Medios Electrónicos de Comunicación.

En nuestra opinión, la presente acta presenta razonablemente la difusión/audiencia registrada por este medio electrónico.

### ADVERTENCIA:

El trabajo de OJDinteractiva, la división de INFORMACIÓN Y CONTROL DE PUBLICACIONES S.A (INTROL) se limita a la realización de pruebas para la revisión de los datos de recuento suministrados por el editor con la finalidad de expresar una opinión sobre la razonabilidad de dichos datos de acuerdo con las Normas Técnicas para el control de los MEC.

Por tanto, INTROL no acepta responsabilidad alguna por las inexactitudes o errores que puedan existir en los datos de recuento. Tampoco acepta ninguna responsabilidad por la falsedad en los datos de recuento recibidos del editor, ni por otros datos de medición que no están incluidos en el análisis.