



## INFORMACION Y CONTROL DE PUBLICACIONES, S.A.

Serrano, 21 - 6 planta - Tel. 91 435 00 32 Fax 91 435 96 05 - 28001 MADRID  
Entença, 218 Entr. 7 - Tel 93 439 24 18 Fax 93 419 25 34 - 08029 BARCELONA

**Título:** REUSDIGITAL.CAT  
**URL Primaria:** http://www.reusdigital.cat  
**Editor:** Reus Comunicació Digital, C.B.  
**Domicilio:** Av. Carrilet, 19 bjos  
**Ciudad:** 43204 REUS  
**Teléfono:** 97 730 07 83  
**Fax:**  
**E-mail:**  
**Clasificación:** Noticias e Información  
**Sub-Clasificación:** Noticias de interés especial

**reusdigital.cat**

### 1. Cifras totales y promedios (Nacional e Internacional)

MES - AÑO	NAVEGADORES UNICOS	VISITAS	PAGINAS
Abril - 2013	23.065	52.534	129.593
<b>PROMEDIO DIARIO</b>	<b>1.445</b>	<b>1.751</b>	<b>4.320</b>
<b>PROMEDIO LUNES-VIERNES</b>	<b>1.600</b>	<b>1.946</b>	<b>4.880</b>
<b>PROMEDIO SABADO-DOMINGO</b>	<b>1.017</b>	<b>1.215</b>	<b>2.778</b>
<b>PAGINAS / VISITAS</b>	<b>2,47</b>		
<b>DURACION MEDIA VISITAS</b>	<b>0:02:29</b>		
<b>DURACION MEDIA PAGINAS</b>	<b>0:01:01</b>		

### 2. Secciones (Nacional e Internacional)

	PAGINAS	%
<b>HOME</b>	34.681	26.76 %
<b>RESTO</b>	94.912	73.24 %

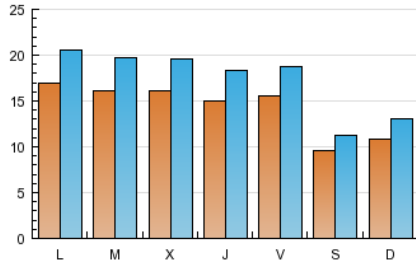
### 3. Por día del mes (Nacional e Internacional)

Día	N. únicos	Visitas	Páginas	Día	N. únicos	Visitas	Páginas	Día	N. únicos	Visitas	Páginas
1	898	1.055	2.362	11	1.367	1.673	4.459	21	1.277	1.538	3.424
2	1.444	1.770	4.551	12	1.511	1.832	4.872	22	2.179	2.695	6.609
3	1.680	2.041	5.134	13	912	1.082	2.596	23	1.600	1.962	4.596
4	1.354	1.626	3.953	14	872	1.023	2.283	24	1.702	2.118	5.286
5	1.379	1.673	4.205	15	1.610	1.921	4.815	25	1.549	1.922	5.146
6	774	908	2.101	16	1.718	2.025	5.090	26	1.536	1.862	4.333
7	799	972	2.051	17	1.707	2.040	4.964	27	1.071	1.258	3.055
8	1.507	1.836	4.558	18	1.742	2.137	5.725	28	1.375	1.682	3.660
9	1.506	1.846	4.832	19	1.774	2.136	5.112	29	2.282	2.803	7.047
10	1.335	1.615	4.308	20	1.057	1.255	3.054	30	1.818	2.228	5.412

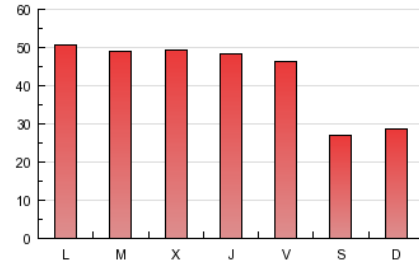
### 4. Gráficas (Nacional e Internacional)

#### 4.1 Por día de la semana (promedio)

N. únicos / Visitas (x 100)

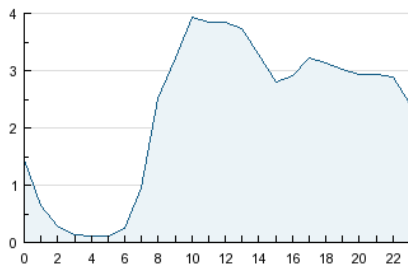


Páginas (x 100)

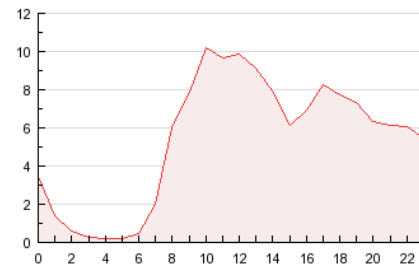


#### 4.2 Por franja horaria (promedio)

Visitas (x 1000)

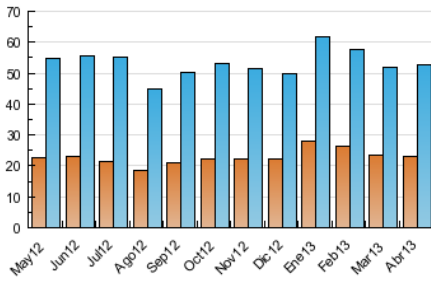


Páginas (x 1000)

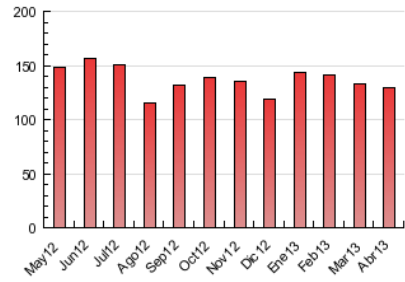


#### 4.3 Por meses

N. únicos / Visitas (x 1000)



Páginas (x 1000)





## INFORMACION Y CONTROL DE PUBLICACIONES, S.A.

Serrano, 21 - 6 planta - Tel. 91 435 00 32 Fax 91 435 96 05 - 28001 MADRID  
Entença, 218 Entr. 7 - Tel 93 439 24 18 Fax 93 419 25 34 - 08029 BARCELONA

### Anexo - Tráfico Nacional

**Título:** REUSDIGITAL.CAT  
**URL Primaria:** http://www.reusdigital.cat  
**Editor:** Reus Comunicació Digital, C.B.  
**Domicilio:** Av. Carrilet, 19 bjos  
**Ciudad:** 43204 REUS  
**Teléfono:** 97 730 07 83  
**Fax:**  
**E-mail:**  
**Clasificación:** Noticias e Información  
**Sub-Clasificación:** Noticias de interés especial

**reusdigital.cat**

#### 1. Cifras totales y promedios (Nacional)

MES - AÑO	NAVEGADORES UNICOS	VISITAS	PAGINAS
Abril - 2013	21.858	50.460	125.845
<b>PROMEDIO DIARIO</b>	<b>1.385</b>	<b>1.682</b>	<b>4.195</b>
<b>PROMEDIO LUNES-VIERNES</b>	<b>1.538</b>	<b>1.873</b>	<b>4.753</b>
<b>PROMEDIO SABADO-DOMINGO</b>	<b>966</b>	<b>1.156</b>	<b>2.661</b>
<b>PAGINAS / VISITAS</b>	<b>2,49</b>		
<b>DURACION MEDIA VISITAS</b>	<b>0:02:31</b>		
<b>DURACION MEDIA PAGINAS</b>	<b>0:01:01</b>		

#### 2. Secciones (Nacional)

	PAGINAS	%
<b>HOME</b>	33.669	26.75 %
<b>RESTO</b>	92.176	73.25 %

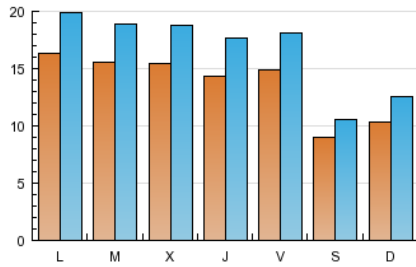
#### 3. Por día del mes (Nacional)

Día	N. únicos	Visitas	Páginas	Día	N. únicos	Visitas	Páginas	Día	N. únicos	Visitas	Páginas
1	876	1.028	2.310	11	1.298	1.594	4.342	21	1.216	1.472	3.326
2	1.400	1.717	4.432	12	1.466	1.782	4.792	22	2.091	2.586	6.428
3	1.635	1.987	5.037	13	864	1.027	2.509	23	1.539	1.890	4.477
4	1.308	1.574	3.857	14	838	984	2.219	24	1.638	2.043	5.139
5	1.322	1.607	4.094	15	1.549	1.846	4.679	25	1.487	1.852	5.031
6	744	872	2.031	16	1.642	1.933	4.926	26	1.482	1.802	4.237
7	774	942	1.990	17	1.623	1.947	4.815	27	1.011	1.190	2.945
8	1.456	1.772	4.450	18	1.652	2.039	5.563	28	1.313	1.610	3.538
9	1.460	1.790	4.714	19	1.699	2.050	4.970	29	2.182	2.687	6.846
10	1.286	1.556	4.200	20	967	1.150	2.730	30	1.740	2.131	5.218

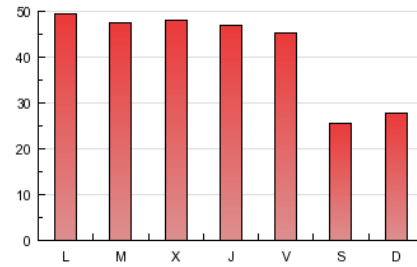
4. Gráficas (Nacional)

4.1 Por día de la semana (promedio)

N. únicos / Visitas (x 100)

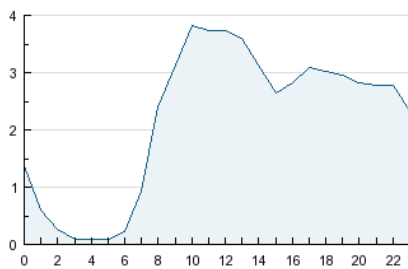


Páginas (x 100)

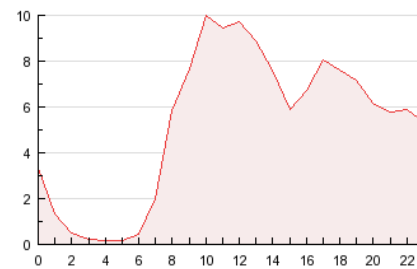


4.2 Por franja horaria (promedio)

Visitas (x 1000)

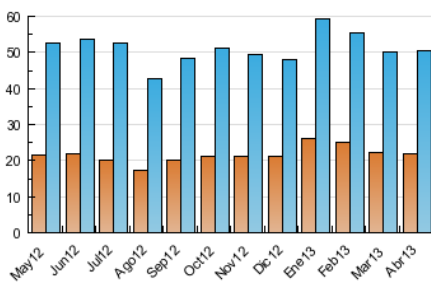


Páginas (x 1000)

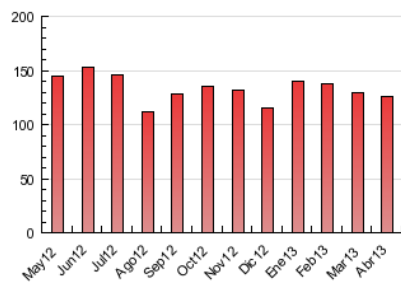


4.3 Por meses

N. únicos / Visitas (x 1000)



Páginas (x 1000)



## 5. Observaciones

Este Medio Electrónico de Comunicación ha sido medido por la herramienta Site Census de Nielsen que ha obtenido la calificación de \*\*\* (3 estrellas) en la homologación de OJDInteractiva

## 6. Definiciones básicas (Para más información ver Normas Técnicas para el Control de los Medios Electrónicos de Comunicación)

### Página Vista:

Conjunto de ficheros enviado a un usuario como resultado de una petición del mismo recibida por el servidor. Cuando la página está formada por varios marcos (frames), el conjunto de los mismos tendrá, a efectos de cómputo, la consideración de una página unitaria.

### Visita:

Una secuencia ininterrumpida de páginas servidas a un usuario válido. Si dicho usuario no realiza peticiones de páginas en un periodo de tiempo (30 min) la siguiente petición constituirá el inicio de una nueva visita.

### Navegador Único:

Total de combinaciones únicas de una dirección IP y un identificador adicional. Los medios pueden utilizar cookies o el Identificador de Alta de registro.

### Duración Página Vista:

Tiempo acumulado en segundos de todas las páginas vistas (en visitas de dos o más páginas vistas), dividido por el número total de páginas vistas.

### Duración Visita:

Tiempo en segundos de todas las visitas de dos o más páginas vistas, dividido por el número total de visitas de dos o más páginas vistas.

### Tráfico nacional:

Audiencia/difusión correspondiente a España medida en base a los datos de las direcciones IP registradas por el sistema de medición.

## 7. Opinión

De OJDinteractiva, la división de INFORMACIÓN Y CONTROL DE PUBLICACIONES S.A.:

Hemos examinado la información facilitada por el editor del medio electrónico para el periodo que comprende la presente certificación. Nuestro examen se ha realizado de acuerdo con las normas y procedimientos establecidos en las Normas Técnicas para el Control de los Medios Electrónicos de Comunicación.

En nuestra opinión, la presente acta presenta razonablemente la difusión/audiencia registrada por este medio electrónico.

### ADVERTENCIA:

El trabajo de OJDinteractiva, la división de INFORMACIÓN Y CONTROL DE PUBLICACIONES S.A (INTROL) se limita a la realización de pruebas para la revisión de los datos de recuento suministrados por el editor con la finalidad de expresar una opinión sobre la razonabilidad de dichos datos de acuerdo con las Normas Técnicas para el control de los MEC.

Por tanto, INTROL no acepta responsabilidad alguna por las inexactitudes o errores que puedan existir en los datos de recuento. Tampoco acepta ninguna responsabilidad por la falsedad en los datos de recuento recibidos del editor, ni por otros datos de medición que no están incluidos en el análisis.