



INFORMACION Y CONTROL DE PUBLICACIONES, S.A.

Velázquez, 46, 1º Drcha - Tel. 91 435 00 32 Fax 91 435 96 05 - 28001 - MADRID
 Entença, 218 Entr. 7 - Tel 93 439 24 18 Fax 93 419 25 34 - 08029 - BARCELONA

Título: DIARIOFEMENINO.COM
URL Primaria: http://www.diariofemenino.com
Editor: Wunoa, S.L.
Domicilio: C/ Viento, 12
Ciudad: 28760 MADRID
Teléfono: 91 804 94 26
Fax: 91 803 84 95
E-mail:
Clasificación: Familia y estilo de vida
Sub-Clasificación: Multicategoría

1. Cifras totales y promedios (Nacional e Internacional)

MES - AÑO	NAVEGADORES UNICOS	VISITAS	PAGINAS
Marzo - 2017	3.430.171	3.917.311	10.088.078
PROMEDIO DIARIO	120.908	126.365	325.422
PROMEDIO LUNES-VIERNES	123.698	129.323	327.999
PROMEDIO SABADO-DOMINGO	112.886	117.861	318.011
PAGINAS / VISITAS	2,58		
DURACION MEDIA VISITAS	0:01:20		
DURACION MEDIA PAGINAS	0:00:51		

2. Secciones (Nacional e Internacional)

	PAGINAS	%
HOME	6.981	0.07 %
RESTO	10.081.097	99.93 %

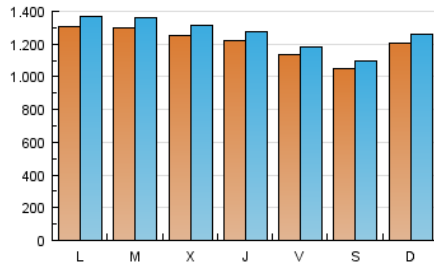
3. Por día del mes (Nacional e Internacional)

Día	N. únicos	Visitas	Páginas	Día	N. únicos	Visitas	Páginas	Día	N. únicos	Visitas	Páginas
1	121.592	127.550	327.483	11	103.373	107.928	287.437	21	136.172	141.980	352.180
2	120.321	126.261	328.448	12	109.517	114.145	292.441	22	123.441	128.877	302.752
3	114.225	119.782	410.471	13	126.913	132.574	326.766	23	123.250	128.573	303.131
4	93.012	97.289	272.880	14	123.288	128.897	314.566	24	118.067	123.165	295.767
5	126.306	132.244	387.018	15	117.858	123.248	295.930	25	116.302	121.377	308.822
6	130.932	137.172	362.953	16	113.340	118.449	290.122	26	131.189	136.844	342.256
7	130.292	136.727	356.214	17	105.599	110.325	276.717	27	137.929	143.955	352.629
8	128.474	134.561	381.825	18	107.265	111.968	322.806	28	129.694	135.472	325.027
9	123.314	129.274	340.918	19	116.126	121.094	330.431	29	135.757	141.554	336.436
10	114.230	119.621	301.064	20	126.993	132.552	342.101	30	129.225	134.692	330.952
								31	114.156	119.161	289.535

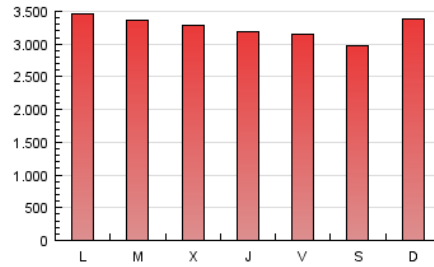
4. Gráficas (Nacional e Internacional)

4.1 Por día de la semana (promedio)

N. únicos / Visitas (x 100)



Páginas (x 100)

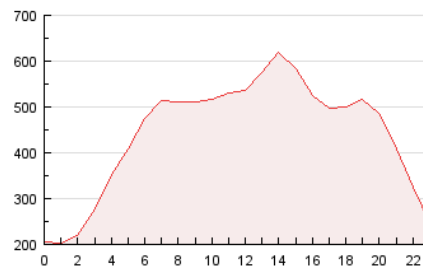


4.2 Por franja horaria (promedio)

Visitas (x 1000)

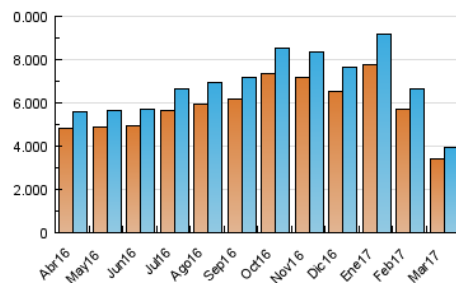


Páginas (x 1000)

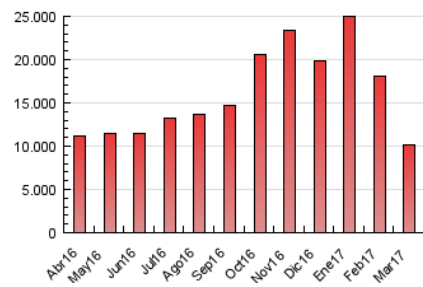


4.3 Por meses

N. únicos / Visitas (x 1000)



Páginas (x 1000)





INFORMACION Y CONTROL DE PUBLICACIONES, S.A.

Velázquez, 46, 1º Drcha - Tel. 91 435 00 32 Fax 91 435 96 05 - 28001 - MADRID
Entença, 218 Entr. 7 - Tel 93 439 24 18 Fax 93 419 25 34 - 08029 - BARCELONA

Anexo - Tráfico Nacional

Título: DIARIOFEMENINO.COM
URL Primaria: http://www.diariofemenino.com
Editor: Wunoa, S.L.
Domicilio: C/ Viento, 12
Ciudad: 28760 MADRID
Teléfono: 91 804 94 26
Fax: 91 803 84 95
E-mail:
Clasificación: Familia y estilo de vida
Sub-Clasificación: Multicategoría



1. Cifras totales y promedios (Nacional)

MES - AÑO	NAVEGADORES UNICOS	VISITAS	PAGINAS
Marzo - 2017	750.698	878.934	2.801.950
PROMEDIO DIARIO	27.255	28.353	90.385
PROMEDIO LUNES-VIERNES	27.726	28.847	89.422
PROMEDIO SABADO-DOMINGO	25.899	26.931	93.154
PAGINAS / VISITAS	3,19		
DURACION MEDIA VISITAS	0:01:12		
DURACION MEDIA PAGINAS	0:00:33		

2. Secciones (Nacional)

	PAGINAS	%
HOME	1.852	0.07 %
RESTO	2.800.098	99.93 %

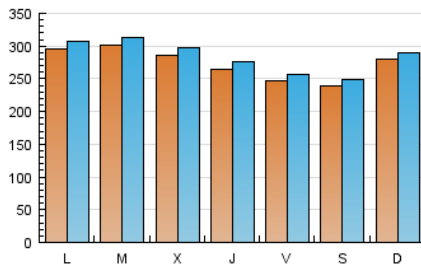
3. Por día del mes (Nacional)

Día	N. únicos	Visitas	Páginas	Día	N. únicos	Visitas	Páginas	Día	N. únicos	Visitas	Páginas
1	26.304	27.384	74.775	11	23.486	24.388	86.949	21	38.663	40.058	113.657
2	23.309	24.313	68.838	12	26.118	27.098	88.098	22	29.843	31.107	87.317
3	27.022	28.124	160.298	13	30.680	31.893	97.440	23	27.041	28.150	78.354
4	20.456	21.291	75.311	14	28.862	30.150	89.449	24	24.644	25.583	73.283
5	28.205	29.315	98.613	15	25.442	26.527	73.667	25	25.002	26.091	83.741
6	25.650	26.706	79.902	16	24.283	25.341	70.457	26	29.087	30.329	91.815
7	24.912	25.977	76.910	17	23.104	24.125	70.939	27	31.630	32.934	101.159
8	29.270	30.287	119.804	18	26.455	27.428	113.309	28	28.160	29.333	86.113
9	26.071	27.120	90.269	19	28.385	29.511	107.397	29	31.970	33.198	93.067
10	24.116	25.053	73.959	20	30.078	31.240	98.290	30	31.931	33.109	101.539
								31	24.724	25.771	77.231

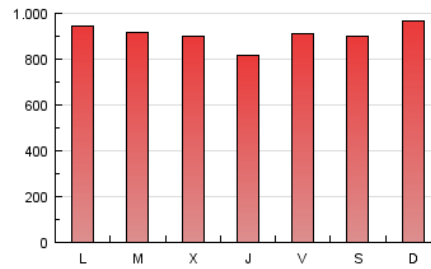
4. Gráficas (Nacional)

4.1 Por día de la semana (promedio)

N. únicos / Visitas (x 100)

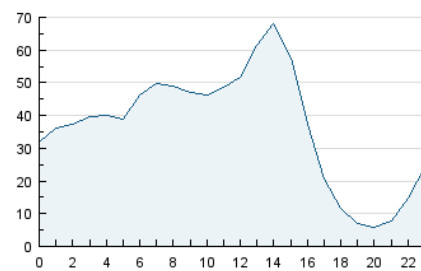


Páginas (x 100)

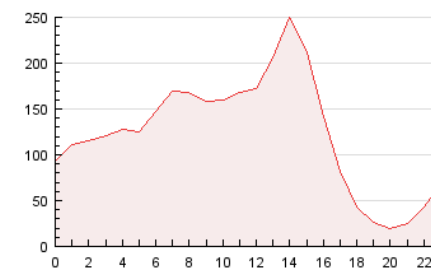


4.2 Por franja horaria (promedio)

Visitas (x 1000)

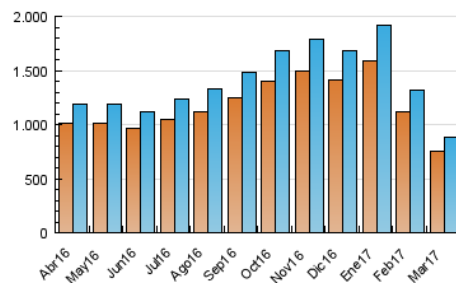


Páginas (x 1000)

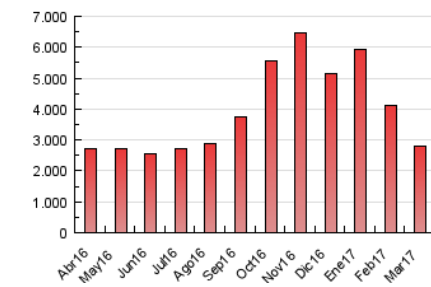


4.3 Por meses

N. únicos / Visitas (x 1000)



Páginas (x 1000)



5. Observaciones

Este Medio Electrónico de Comunicación ha sido medido por la herramienta Google Analytics de Google

6. Definiciones básicas (Para más información ver Normas Técnicas para el Control de los Medios Electrónicos de Comunicación)

Página Vista:

Conjunto de ficheros enviado a un usuario como resultado de una petición del mismo recibida por el servidor. Cuando la página está formada por varios marcos (frames), el conjunto de los mismos tendrá, a efectos de cómputo, la consideración de una página unitaria.

Visita:

Una secuencia ininterrumpida de páginas servidas a un usuario válido. Si dicho usuario no realiza peticiones de páginas en un periodo de tiempo (30 min) la siguiente petición constituirá el inicio de una nueva visita.

Navegador Único:

Total de combinaciones únicas de una dirección IP y un identificador adicional. Los medios pueden utilizar cookies o el Identificador de Alta de registro.

Duración Página Vista:

Tiempo acumulado en segundos de todas las páginas vistas (en visitas de dos o más páginas vistas), dividido por el número total de páginas vistas.

Duración Visita:

Tiempo en segundos de todas las visitas de dos o más páginas vistas, dividido por el número total de visitas de dos o más páginas vistas.

Tráfico nacional:

Audiencia/difusión correspondiente a España medida en base a los datos de las direcciones IP registradas por el sistema de medición.

7. Opinión

De OJDinteractiva, la división de INFORMACIÓN Y CONTROL DE PUBLICACIONES S.A.:

Hemos examinado la información facilitada por el editor del medio electrónico para el periodo que comprende la presente certificación.

Nuestro examen se ha realizado de acuerdo con las normas y procedimientos establecidos en las Normas Técnicas para el Control de los Medios Electrónicos de Comunicación.

En nuestra opinión, la presente acta presenta razonablemente la difusión/audiencia registrada por este medio electrónico.

ADVERTENCIA:

El trabajo de OJDinteractiva, la división de INFORMACIÓN Y CONTROL DE PUBLICACIONES S.A (INTROL) se limita a la realización de pruebas para la revisión de los datos de recuento suministrados por el editor con la finalidad de expresar una opinión sobre la razonabilidad de dichos datos de acuerdo con las Normas Técnicas para el control de los MEC.

Por tanto, INTROL no acepta responsabilidad alguna por las inexactitudes o errores que puedan existir en los datos de recuento. Tampoco acepta ninguna responsabilidad por la falsedad en los datos de recuento recibidos del editor, ni por otros datos de medición que no están incluidos en el análisis.

Abril - 2017

OJDinteractiva