



INFORMACION Y CONTROL DE PUBLICACIONES, S.A.

Serrano, 21 - 6 planta - Tel. 91 435 00 32 Fax 91 435 96 05 - 28001 MADRID
Entença, 218 Entr. 7 - Tel 93 439 24 18 Fax 93 419 25 34 - 08029 BARCELONA

Título: CAPGROS.COM
URL Primaria: http://www.capgros.com
Editor: Capgros Comunicació, S.L.
Domicilio: C/San Benet, 16 - 18
Ciudad: 08302 MATARÓ
Teléfono: 93 790 45 46
Fax:
E-mail:
Clasificación: Noticias e Información
Sub-Clasificación: Noticias de interés especial

Capgròs.com
 el diari digital de Mataró i el Maresme

1. Cifras totales y promedios (Nacional e Internacional)

MES - AÑO	NAVEGADORES UNICOS	VISITAS	PAGINAS
Noviembre - 2012	15.541	37.455	107.731
PROMEDIO DIARIO	1.015	1.249	3.591
PROMEDIO LUNES-VIERNES	1.225	1.515	4.382
PROMEDIO SABADO-DOMINGO	438	515	1.415
PAGINAS / VISITAS	2,88		
DURACION MEDIA VISITAS	0:02:21		
DURACION MEDIA PAGINAS	0:00:49		

2. Secciones (Nacional e Internacional)

	PAGINAS	%
HOME	33.838	31.41 %
RESTO	73.893	68.59 %

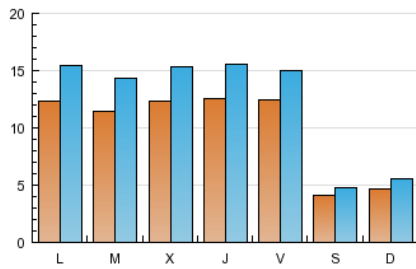
3. Por día del mes (Nacional e Internacional)

Día	N. únicos	Visitas	Páginas	Día	N. únicos	Visitas	Páginas	Día	N. únicos	Visitas	Páginas
1	554	669	1.817	11	557	636	1.664	21	994	1.241	3.387
2	803	966	2.496	12	1.127	1.445	4.483	22	961	1.202	3.386
3	477	535	1.588	13	1.325	1.634	4.925	23	1.120	1.372	4.019
4	603	704	1.805	14	1.614	2.046	5.998	24	465	553	1.595
5	1.227	1.513	4.563	15	1.219	1.496	4.353	25	621	790	2.136
6	1.110	1.377	4.126	16	1.141	1.354	3.839	26	1.554	1.964	5.191
7	1.060	1.280	3.904	17	113	118	281	27	1.193	1.486	4.511
8	1.858	2.305	7.354	18	97	97	367	28	1.251	1.561	4.602
9	1.636	1.998	5.860	19	1.004	1.273	3.733	29	1.709	2.093	5.746
10	567	685	1.887	20	964	1.226	3.293	30	1.526	1.836	4.822

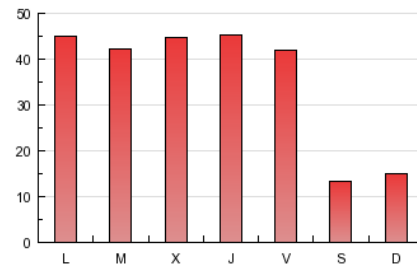
4. Gráficas (Nacional e Internacional)

4.1 Por día de la semana (promedio)

N. únicos / Visitas (x 100)

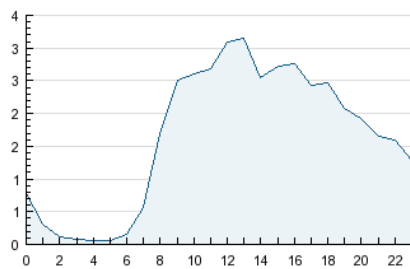


Páginas (x 100)

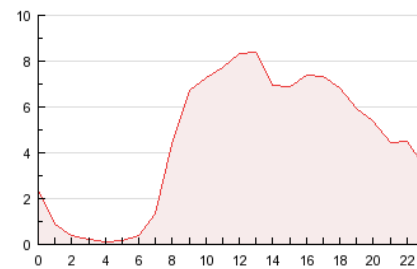


4.2 Por franja horaria (promedio)

Visitas (x 1000)

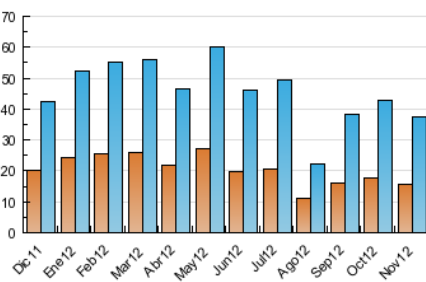


Páginas (x 1000)

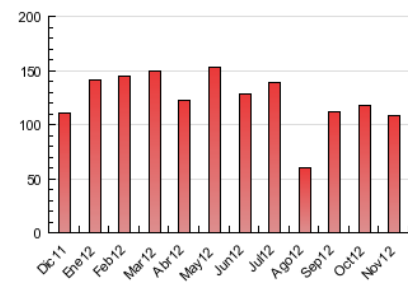


4.3 Por meses

N. únicos / Visitas (x 1000)



Páginas (x 1000)





INFORMACION Y CONTROL DE PUBLICACIONES, S.A.

Serrano, 21 - 6 planta - Tel. 91 435 00 32 Fax 91 435 96 05 - 28001 MADRID
Entença, 218 Entr. 7 - Tel 93 439 24 18 Fax 93 419 25 34 - 08029 BARCELONA

Anexo - Tráfico Nacional

Título: CAPGROS.COM
URL Primaria: http://www.capgros.com
Editor: Capgros Comunicació, S.L.
Domicilio: C/San Benet, 16 - 18
Ciudad: 08302 MATARÓ
Teléfono: 93 790 45 46
Fax:
E-mail:
Clasificación: Noticias e Información
Sub-Clasificación: Noticias de interés especial

Capgròs.com
 el diari digital de Mataró i el Maresme

1. Cifras totales y promedios (Nacional)

MES - AÑO	NAVEGADORES UNICOS	VISITAS	PAGINAS
Noviembre - 2012	14.921	36.392	105.062
PROMEDIO DIARIO	984	1.213	3.502
PROMEDIO LUNES-VIERNES	1.191	1.476	4.283
PROMEDIO SABADO-DOMINGO	415	490	1.355
PAGINAS / VISITAS	2,89		
DURACION MEDIA VISITAS	0:02:21		
DURACION MEDIA PAGINAS	0:00:49		

2. Secciones (Nacional)

	PAGINAS	%
HOME	33.257	31.65 %
RESTO	71.805	68.35 %

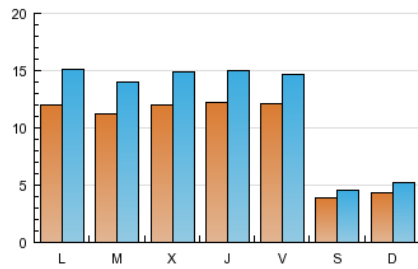
3. Por día del mes (Nacional)

Día	N. únicos	Visitas	Páginas	Día	N. únicos	Visitas	Páginas	Día	N. únicos	Visitas	Páginas
1	539	653	1.774	11	530	607	1.601	21	968	1.208	3.305
2	779	940	2.443	12	1.102	1.406	4.380	22	936	1.170	3.273
3	458	517	1.560	13	1.286	1.588	4.821	23	1.091	1.340	3.923
4	583	684	1.772	14	1.564	1.987	5.813	24	449	534	1.549
5	1.201	1.488	4.491	15	1.185	1.461	4.255	25	574	735	1.991
6	1.083	1.349	4.023	16	1.113	1.325	3.767	26	1.509	1.912	5.072
7	1.038	1.255	3.837	17	108	112	276	27	1.153	1.443	4.431
8	1.786	2.217	7.114	18	65	65	245	28	1.212	1.519	4.492
9	1.593	1.950	5.748	19	987	1.255	3.697	29	1.650	2.022	5.615
10	554	666	1.843	20	945	1.204	3.261	30	1.480	1.780	4.690

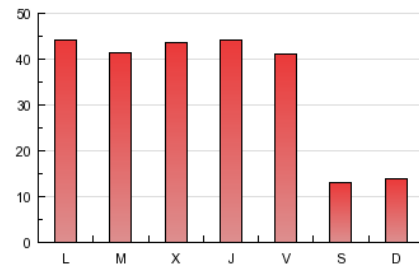
4. Gráficas (Nacional)

4.1 Por día de la semana (promedio)

N. únicos / Visitas (x 100)

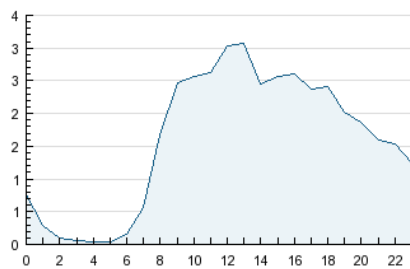


Páginas (x 100)

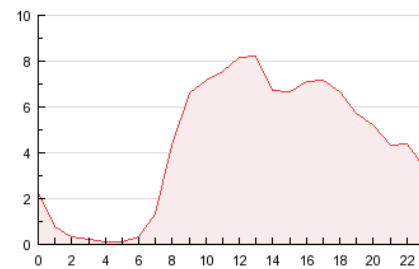


4.2 Por franja horaria (promedio)

Visitas (x 1000)

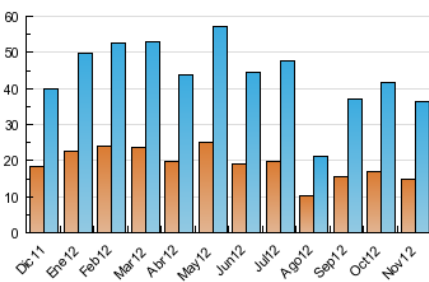


Páginas (x 1000)

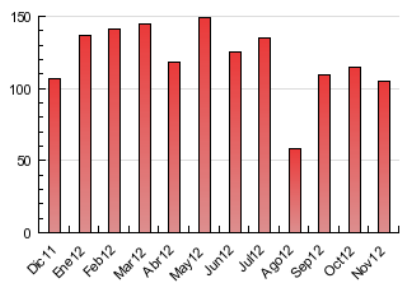


4.3 Por meses

N. únicos / Visitas (x 1000)



Páginas (x 1000)



5. Observaciones

Este Medio Electrónico de Comunicación ha sido medido por la herramienta Site Census de Nielsen Online que ha obtenido la calificación de *** (3 estrellas) en la homologación de OJDInteractiva

6. Definiciones básicas (Para más información ver Normas Técnicas para el Control de los Medios Electrónicos de Comunicación)

Página Vista:

Conjunto de ficheros enviado a un usuario como resultado de una petición del mismo recibida por el servidor. Cuando la página está formada por varios marcos (frames), el conjunto de los mismos tendrá, a efectos de cómputo, la consideración de una página unitaria.

Visita:

Una secuencia ininterrumpida de páginas servidas a un usuario válido. Si dicho usuario no realiza peticiones de páginas en un periodo de tiempo (30 min) la siguiente petición constituirá el inicio de una nueva visita.

Navegador Único:

Total de combinaciones únicas de una dirección IP y un identificador adicional. Los medios pueden utilizar cookies o el Identificador de Alta de registro.

Duración Página Vista:

Tiempo acumulado en segundos de todas las páginas vistas (en visitas de dos o más páginas vistas), dividido por el número total de páginas vistas.

Duración Visita:

Tiempo en segundos de todas las visitas de dos o más páginas vistas, dividido por el número total de dos o más páginas vistas.

Tráfico nacional:

Audiencia/difusión correspondiente a España medida en base a los datos de las direcciones IP registradas por el sistema de medición.

7. Opinión

De OJDinteractiva, la división de INFORMACIÓN Y CONTROL DE PUBLICACIONES S.A.:

Hemos examinado la información facilitada por el editor del medio electrónico para el periodo que comprende la presente certificación. Nuestro examen se ha realizado de acuerdo con las normas y procedimientos establecidos en las Normas Técnicas para el Control de los Medios Electrónicos de Comunicación.

En nuestra opinión, la presente acta presenta razonablemente la difusión/audiencia registrada por este medio electrónico.

ADVERTENCIA:

El trabajo de OJDinteractiva, la división de INFORMACIÓN Y CONTROL DE PUBLICACIONES S.A (INTROL) se limita a la realización de pruebas para la revisión de los datos de recuento suministrados por el editor con la finalidad de expresar una opinión sobre la razonabilidad de dichos datos de acuerdo con las Normas Técnicas para el control de los MEC.

Por tanto, INTROL no acepta responsabilidad alguna por las inexactitudes o errores que puedan existir en los datos de recuento. Tampoco acepta ninguna responsabilidad por la falsedad en los datos de recuento recibidos del editor, ni por otros datos de medición que no están incluidos en el análisis.