



INFORMACION Y CONTROL DE PUBLICACIONES, S.A.

Serrano, 21 - 6 planta - Tel. 91 435 00 32 Fax 91 435 96 05 - 28001 MADRID
Entença, 218 Entr. 7 - Tel 93 439 24 18 Fax 93 419 25 34 - 08029 BARCELONA

Título: CAPGROS.COM
URL Primaria: http://www.capgros.com
Editor: Capgros Comunicació, S.L.
Domicilio: C/San Benet, 16 - 18
Ciudad: 08302 MATARÓ
Teléfono: 93 790 45 46
Fax:
E-mail:
Clasificación: Noticias e Información
Sub-Clasificación: Noticias de interés especial

Capgròs.com
el diari digital de Mataró i el Maresme

1. Cifras totales y promedios (Nacional e Internacional)

MES - AÑO	NAVEGADORES UNICOS	VISITAS	PAGINAS
Septiembre - 2012	16.122	38.222	111.688
PROMEDIO DIARIO	1.056	1.274	3.723
PROMEDIO LUNES-VIERNES	1.313	1.602	4.656
PROMEDIO SABADO-DOMINGO	542	619	1.857
PAGINAS / VISITAS	2,92		
DURACION MEDIA VISITAS	0:02:27		
DURACION MEDIA PAGINAS	0:00:50		

2. Secciones (Nacional e Internacional)

	PAGINAS	%
HOME	32.732	29.31 %
RESTO	78.956	70.69 %

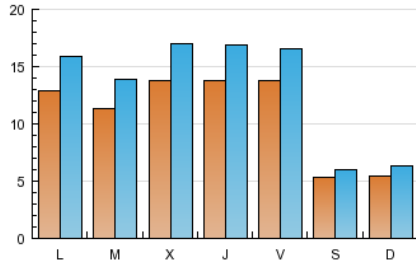
3. Por día del mes (Nacional e Internacional)

Día	N. únicos	Visitas	Páginas	Día	N. únicos	Visitas	Páginas	Día	N. únicos	Visitas	Páginas
1	542	600	1.687	11	469	553	1.635	21	1.099	1.341	3.726
2	564	639	1.766	12	1.393	1.711	4.807	22	448	508	1.407
3	1.360	1.671	4.716	13	1.583	1.924	5.332	23	507	596	1.608
4	1.256	1.520	4.691	14	1.452	1.742	5.282	24	1.294	1.615	4.458
5	1.263	1.528	4.314	15	551	611	2.041	25	1.439	1.790	5.302
6	1.186	1.445	4.236	16	556	636	2.031	26	1.146	1.448	4.357
7	1.595	1.905	5.762	17	1.386	1.673	5.342	27	1.445	1.787	4.922
8	523	605	2.073	18	1.387	1.682	4.691	28	1.374	1.617	4.400
9	486	561	2.096	19	1.718	2.097	5.979	29	609	692	1.862
10	1.113	1.378	4.521	20	1.310	1.606	4.644	30	635	741	2.000

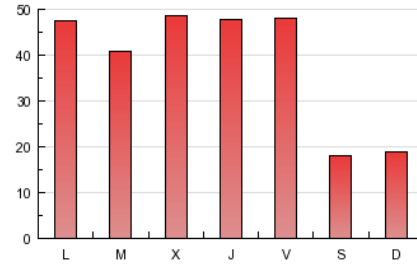
4. Gráficas (Nacional e Internacional)

4.1 Por día de la semana (promedio)

N. únicos / Visitas (x 100)

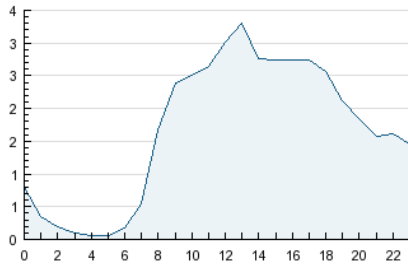


Páginas (x 100)

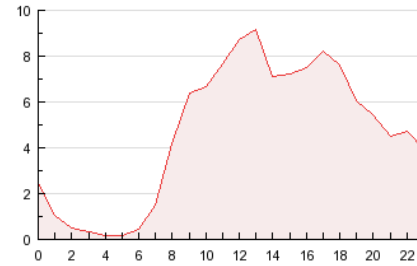


4.2 Por franja horaria (promedio)

Visitas (x 1000)

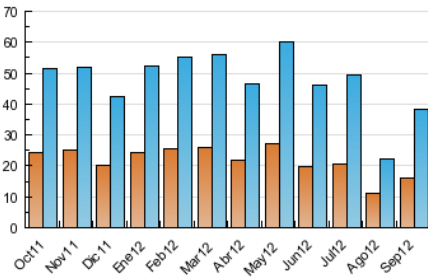


Páginas (x 1000)

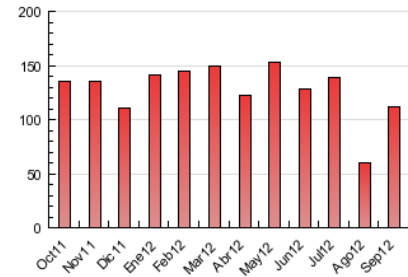


4.3 Por meses

N. únicos / Visitas (x 1000)



Páginas (x 1000)





INFORMACION Y CONTROL DE PUBLICACIONES, S.A.

Serrano, 21 - 6 planta - Tel. 91 435 00 32 Fax 91 435 96 05 - 28001 MADRID
Entença, 218 Entr. 7 - Tel 93 439 24 18 Fax 93 419 25 34 - 08029 BARCELONA

Anexo - Tráfico Nacional

Título: CAPGROS.COM
URL Primaria: http://www.capgros.com
Editor: Capgros Comunicació, S.L.
Domicilio: C/San Benet, 16 - 18
Ciudad: 08302 MATARÓ
Teléfono: 93 790 45 46
Fax:
E-mail:
Clasificación: Noticias e Información
Sub-Clasificación: Noticias de interés especial

Capgròs.com
 el diari digital de Mataró i el Maresme

1. Cifras totales y promedios (Nacional)

MES - AÑO	NAVEGADORES UNICOS	VISITAS	PAGINAS
Septiembre - 2012	15.398	37.037	109.218
PROMEDIO DIARIO	1.020	1.235	3.641
PROMEDIO LUNES-VIERNES	1.269	1.552	4.554
PROMEDIO SABADO-DOMINGO	523	599	1.813
PAGINAS / VISITAS	2,95		
DURACION MEDIA VISITAS	0:02:27		
DURACION MEDIA PAGINAS	0:00:50		

2. Secciones (Nacional)

	PAGINAS	%
HOME	32.057	29.35 %
RESTO	77.161	70.65 %

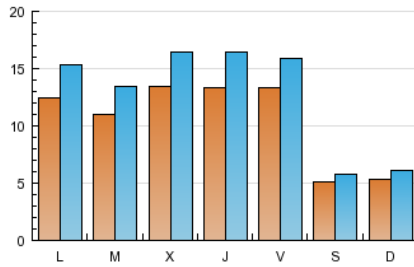
3. Por día del mes (Nacional)

Día	N. únicos	Visitas	Páginas	Día	N. únicos	Visitas	Páginas	Día	N. únicos	Visitas	Páginas
1	522	579	1.600	11	451	532	1.581	21	1.057	1.290	3.606
2	549	623	1.727	12	1.343	1.655	4.694	22	426	485	1.351
3	1.306	1.612	4.561	13	1.518	1.854	5.224	23	487	574	1.578
4	1.213	1.470	4.576	14	1.409	1.695	5.161	24	1.246	1.565	4.377
5	1.224	1.485	4.241	15	532	593	2.009	25	1.391	1.740	5.200
6	1.145	1.399	4.111	16	537	615	1.990	26	1.118	1.415	4.288
7	1.523	1.826	5.626	17	1.340	1.625	5.258	27	1.396	1.734	4.814
8	500	582	2.022	18	1.347	1.638	4.610	28	1.323	1.566	4.310
9	472	543	2.066	19	1.673	2.046	5.842	29	593	675	1.838
10	1.074	1.334	4.444	20	1.274	1.568	4.560	30	613	719	1.953

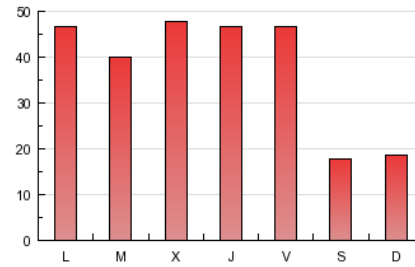
4. Gráficas (Nacional)

4.1 Por día de la semana (promedio)

N. únicos / Visitas (x 100)

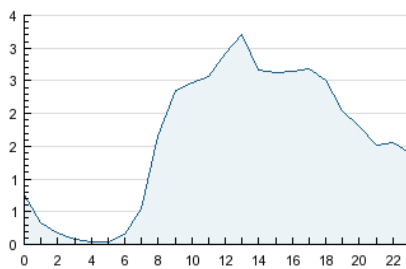


Páginas (x 100)

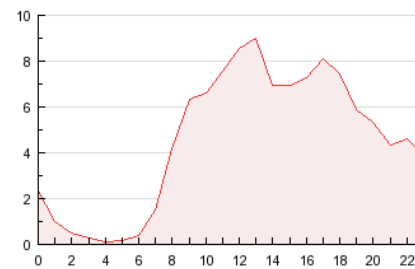


4.2 Por franja horaria (promedio)

Visitas (x 1000)

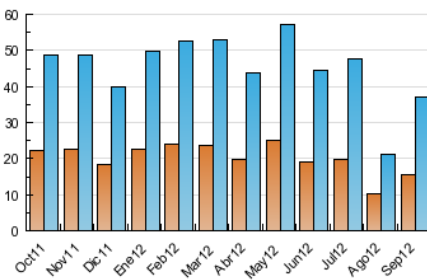


Páginas (x 1000)

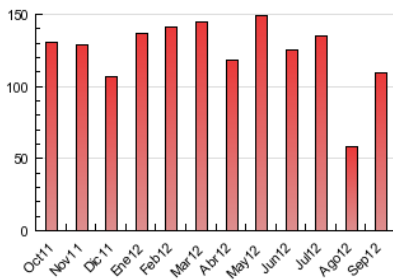


4.3 Por meses

N. únicos / Visitas (x 1000)



Páginas (x 1000)



5. Observaciones

Este Medio Electrónico de Comunicación ha sido medido por la herramienta Site Census de Nielsen Online que ha obtenido la calificación de *** (3 estrellas) en la homologación de OJDInteractiva

6. Definiciones básicas (Para más información ver Normas Técnicas para el Control de los Medios Electrónicos de Comunicación)

Página Vista:

Conjunto de ficheros enviado a un usuario como resultado de una petición del mismo recibida por el servidor. Cuando la página está formada por varios marcos (frames), el conjunto de los mismos tendrá, a efectos de cómputo, la consideración de una página unitaria.

Visita:

Una secuencia ininterrumpida de páginas servidas a un usuario válido. Si dicho usuario no realiza peticiones de páginas en un periodo de tiempo (30 min) la siguiente petición constituirá el inicio de una nueva visita.

Navegador Único:

Total de combinaciones únicas de una dirección IP y un identificador adicional. Los medios pueden utilizar cookies o el Identificador de Alta de registro.

Duración Página Vista:

Tiempo acumulado en segundos de todas las páginas vistas (en visitas de dos o más páginas vistas), dividido por el número total de páginas vistas.

Duración Visita:

Tiempo en segundos de todas las visitas de dos o más páginas vistas, dividido por el número total de dos o más páginas vistas.

Tráfico nacional:

Audiencia/difusión correspondiente a España medida en base a los datos de las direcciones IP registradas por el sistema de medición.

7. Opinión

De OJDinteractiva, la división de INFORMACIÓN Y CONTROL DE PUBLICACIONES S.A.:

Hemos examinado la información facilitada por el editor del medio electrónico para el periodo que comprende la presente certificación. Nuestro examen se ha realizado de acuerdo con las normas y procedimientos establecidos en las Normas Técnicas para el Control de los Medios Electrónicos de Comunicación.

En nuestra opinión, la presente acta presenta razonablemente la difusión/audiencia registrada por este medio electrónico.

ADVERTENCIA:

El trabajo de OJDinteractiva, la división de INFORMACIÓN Y CONTROL DE PUBLICACIONES S.A (INTROL) se limita a la realización de pruebas para la revisión de los datos de recuento suministrados por el editor con la finalidad de expresar una opinión sobre la razonabilidad de dichos datos de acuerdo con las Normas Técnicas para el control de los MEC.

Por tanto, INTROL no acepta responsabilidad alguna por las inexactitudes o errores que puedan existir en los datos de recuento. Tampoco acepta ninguna responsabilidad por la falsedad en los datos de recuento recibidos del editor, ni por otros datos de medición que no están incluidos en el análisis.