



INFORMACION Y CONTROL DE PUBLICACIONES, S.A.

Serrano, 21 - 6 planta - Tel. 91 435 00 32 Fax 91 435 96 05 - 28001 MADRID
Entença, 218 Entr. 7 - Tel 93 439 24 18 Fax 93 419 25 34 - 08029 BARCELONA

Título: CAPGROS.COM
URL Primaria: http://www.capgros.com
Editor: Capgros Comunicació, S.L.
Domicilio: C/San Benet, 16 - 18
Ciudad: 08302 MATARÓ
Teléfono: 93 790 45 46
Fax:
E-mail:
Clasificación: Noticias e Información
Sub-Clasificación: Noticias de interés especial

Capgròs.com
el diari digital de Mataró i el Maresme

1. Cifras totales y promedios (Nacional e Internacional)

MES - AÑO	NAVEGADORES UNICOS	VISITAS	PAGINAS
Abril - 2013	17.237	41.290	106.137
PROMEDIO DIARIO	1.141	1.376	3.538
PROMEDIO LUNES-VIERNES	1.368	1.663	4.250
PROMEDIO SABADO-DOMINGO	518	588	1.581
PAGINAS / VISITAS	2,57		
DURACION MEDIA VISITAS	0:02:09		
DURACION MEDIA PAGINAS	0:00:51		

2. Secciones (Nacional e Internacional)

	PAGINAS	%
HOME	32.877	30.98 %
RESTO	73.260	69.02 %

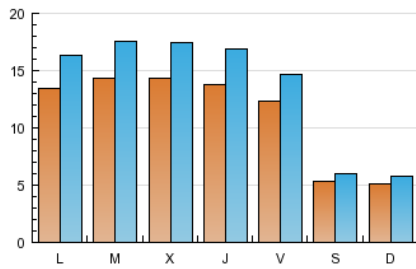
3. Por día del mes (Nacional e Internacional)

Día	N. únicos	Visitas	Páginas	Día	N. únicos	Visitas	Páginas	Día	N. únicos	Visitas	Páginas
1	695	816	2.187	11	1.415	1.692	4.202	21	473	532	1.416
2	1.964	2.359	6.197	12	1.233	1.463	4.059	22	1.779	2.112	5.541
3	1.874	2.235	5.952	13	340	376	982	23	1.193	1.461	3.756
4	1.563	1.962	5.036	14	420	483	1.366	24	1.344	1.676	4.372
5	1.369	1.674	4.595	15	1.612	1.990	4.616	25	1.254	1.549	4.070
6	513	577	1.871	16	1.087	1.375	3.374	26	1.145	1.352	3.393
7	423	487	1.534	17	1.141	1.392	3.163	27	817	930	2.129
8	1.121	1.402	3.706	18	1.288	1.542	3.591	28	715	819	1.994
9	1.383	1.696	4.387	19	1.190	1.392	3.386	29	1.513	1.866	4.663
10	1.365	1.676	4.369	20	440	500	1.352	30	1.565	1.904	4.878

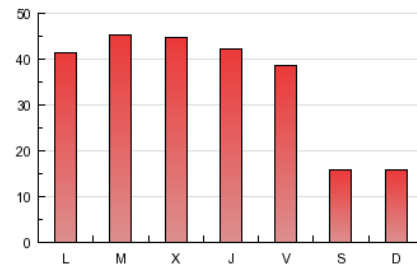
4. Gráficas (Nacional e Internacional)

4.1 Por día de la semana (promedio)

N. únicos / Visitas (x 100)

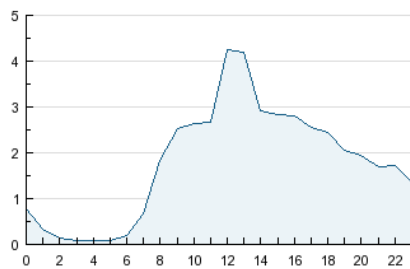


Páginas (x 100)

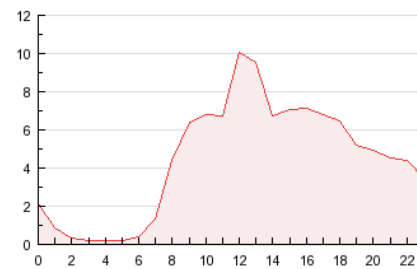


4.2 Por franja horaria (promedio)

Visitas (x 1000)

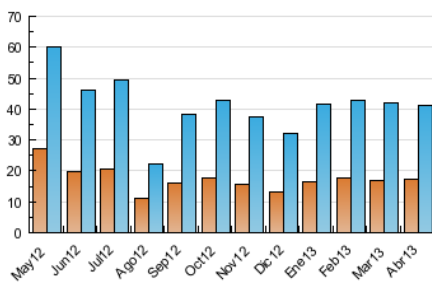


Páginas (x 1000)

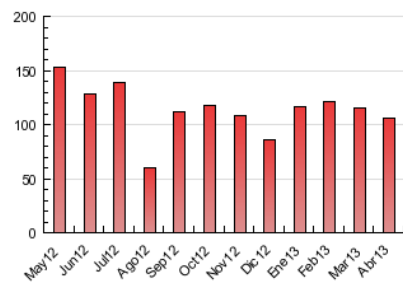


4.3 Por meses

N. únicos / Visitas (x 1000)



Páginas (x 1000)





INFORMACION Y CONTROL DE PUBLICACIONES, S.A.

Serrano, 21 - 6 planta - Tel. 91 435 00 32 Fax 91 435 96 05 - 28001 MADRID
Entença, 218 Entr. 7 - Tel 93 439 24 18 Fax 93 419 25 34 - 08029 BARCELONA

Anexo - Tráfico Nacional

Título: CAPGROS.COM
URL Primaria: http://www.capgros.com
Editor: Capgros Comunicació, S.L.
Domicilio: C/San Benet, 16 - 18
Ciudad: 08302 MATARÓ
Teléfono: 93 790 45 46
Fax:
E-mail:
Clasificación: Noticias e Información
Sub-Clasificación: Noticias de interés especial

Capgròs.com
 el diari digital de Mataró i el Maresme

1. Cifras totales y promedios (Nacional)

MES - AÑO	NAVEGADORES UNICOS	VISITAS	PAGINAS
Abril - 2013	16.607	40.241	103.847
PROMEDIO DIARIO	1.109	1.341	3.462
PROMEDIO LUNES-VIERNES	1.332	1.624	4.164
PROMEDIO SABADO-DOMINGO	496	565	1.530
PAGINAS / VISITAS	2,58		
DURACION MEDIA VISITAS	0:02:09		
DURACION MEDIA PAGINAS	0:00:50		

2. Secciones (Nacional)

	PAGINAS	%
HOME	32.399	31.20 %
RESTO	71.448	68.80 %

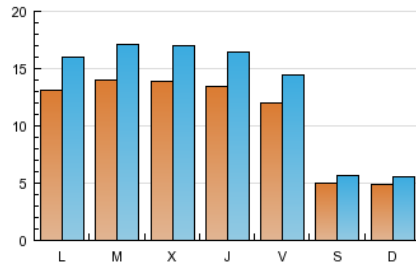
3. Por día del mes (Nacional)

Día	N. únicos	Visitas	Páginas	Día	N. únicos	Visitas	Páginas	Día	N. únicos	Visitas	Páginas
1	672	787	2.118	11	1.376	1.649	4.124	21	452	510	1.380
2	1.906	2.292	5.963	12	1.193	1.420	3.962	22	1.735	2.061	5.432
3	1.817	2.174	5.818	13	319	354	902	23	1.160	1.428	3.676
4	1.513	1.912	4.932	14	405	468	1.331	24	1.305	1.634	4.295
5	1.341	1.644	4.521	15	1.573	1.943	4.548	25	1.229	1.524	4.021
6	490	554	1.841	16	1.055	1.341	3.296	26	1.123	1.330	3.351
7	400	465	1.492	17	1.123	1.371	3.137	27	785	895	2.035
8	1.081	1.363	3.611	18	1.250	1.502	3.514	28	692	793	1.948
9	1.341	1.651	4.298	19	1.161	1.363	3.326	29	1.479	1.827	4.562
10	1.331	1.637	4.293	20	424	484	1.314	30	1.530	1.865	4.806

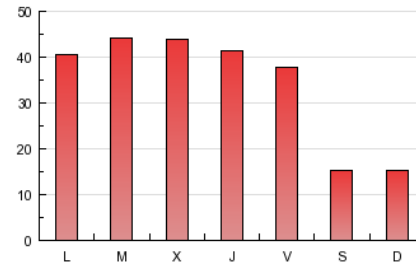
4. Gráficas (Nacional)

4.1 Por día de la semana (promedio)

N. únicos / Visitas (x 100)

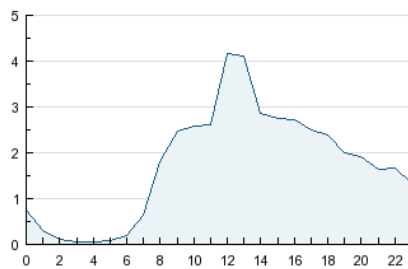


Páginas (x 100)

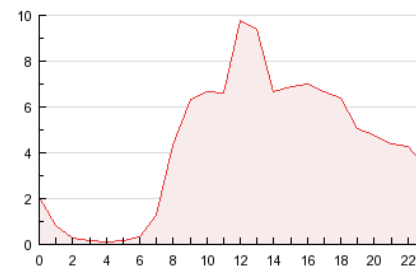


4.2 Por franja horaria (promedio)

Visitas (x 1000)

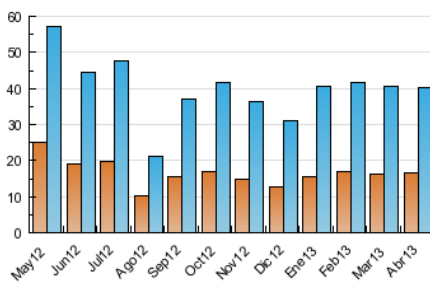


Páginas (x 1000)

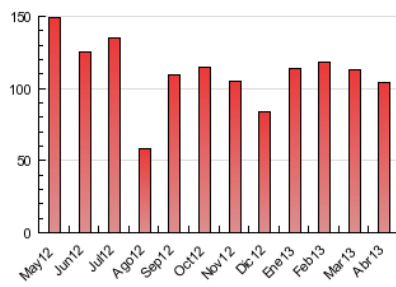


4.3 Por meses

N. únicos / Visitas (x 1000)



Páginas (x 1000)



5. Observaciones

Este Medio Electrónico de Comunicación ha sido medido por la herramienta Site Census de Nielsen que ha obtenido la calificación de *** (3 estrellas) en la homologación de OJDInteractiva

6. Definiciones básicas (Para más información ver Normas Técnicas para el Control de los Medios Electrónicos de Comunicación)

Página Vista:

Conjunto de ficheros enviado a un usuario como resultado de una petición del mismo recibida por el servidor. Cuando la página está formada por varios marcos (frames), el conjunto de los mismos tendrá, a efectos de cómputo, la consideración de una página unitaria.

Visita:

Una secuencia ininterrumpida de páginas servidas a un usuario válido. Si dicho usuario no realiza peticiones de páginas en un periodo de tiempo (30 min) la siguiente petición constituirá el inicio de una nueva visita.

Navegador Único:

Total de combinaciones únicas de una dirección IP y un identificador adicional. Los medios pueden utilizar cookies o el Identificador de Alta de registro.

Duración Página Vista:

Tiempo acumulado en segundos de todas las páginas vistas (en visitas de dos o más páginas vistas), dividido por el número total de páginas vistas.

Duración Visita:

Tiempo en segundos de todas las visitas de dos o más páginas vistas, dividido por el número total de visitas de dos o más páginas vistas.

Tráfico nacional:

Audiencia/difusión correspondiente a España medida en base a los datos de las direcciones IP registradas por el sistema de medición.

7. Opinión

De OJDinteractiva, la división de INFORMACIÓN Y CONTROL DE PUBLICACIONES S.A.:

Hemos examinado la información facilitada por el editor del medio electrónico para el periodo que comprende la presente certificación. Nuestro examen se ha realizado de acuerdo con las normas y procedimientos establecidos en las Normas Técnicas para el Control de los Medios Electrónicos de Comunicación.

En nuestra opinión, la presente acta presenta razonablemente la difusión/audiencia registrada por este medio electrónico.

ADVERTENCIA:

El trabajo de OJDinteractiva, la división de INFORMACIÓN Y CONTROL DE PUBLICACIONES S.A (INTROL) se limita a la realización de pruebas para la revisión de los datos de recuento suministrados por el editor con la finalidad de expresar una opinión sobre la razonabilidad de dichos datos de acuerdo con las Normas Técnicas para el control de los MEC.

Por tanto, INTROL no acepta responsabilidad alguna por las inexactitudes o errores que puedan existir en los datos de recuento. Tampoco acepta ninguna responsabilidad por la falsedad en los datos de recuento recibidos del editor, ni por otros datos de medición que no están incluidos en el análisis.