



INFORMACION Y CONTROL DE PUBLICACIONES, S.A.

Serrano, 21 - 6 planta - Tel. 91 435 00 32 Fax 91 435 96 05 - 28001 MADRID
Entença, 218 Entr. 7 - Tel 93 439 24 18 Fax 93 419 25 34 - 08029 BARCELONA

Título: CAPGROS.COM
URL Primaria: http://www.capgros.com
Editor: Capgros Comunicació, S.L.
Domicilio: C/San Benet, 16 - 18
Ciudad: 08302 MATARÓ
Teléfono: 93 790 45 46
Fax:
E-mail:
Clasificación: Noticias e Información
Sub-Clasificación: Noticias de interés especial

Capgròs.com
 el diari digital de Mataró i el Maresme

1. Cifras totales y promedios (Nacional e Internacional)

MES - AÑO	NAVEGADORES UNICOS	VISITAS	PAGINAS
Febrero - 2013	17.593	42.902	121.134
PROMEDIO DIARIO	1.247	1.532	4.326
PROMEDIO LUNES-VIERNES	1.525	1.883	5.326
PROMEDIO SABADO-DOMINGO	553	656	1.826
PAGINAS / VISITAS	2,82		
DURACION MEDIA VISITAS	0:02:13		
DURACION MEDIA PAGINAS	0:00:47		

2. Secciones (Nacional e Internacional)

	PAGINAS	%
HOME	36.087	29.79 %
RESTO	85.047	70.21 %

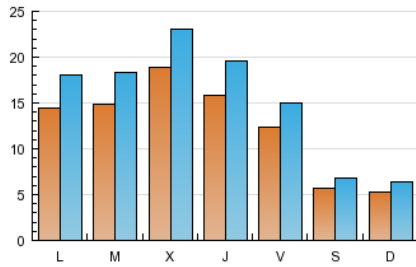
3. Por día del mes (Nacional e Internacional)

Día	N. únicos	Visitas	Páginas	Día	N. únicos	Visitas	Páginas	Día	N. únicos	Visitas	Páginas
1	1.296	1.598	4.702	11	1.705	2.124	5.932	21	1.227	1.512	4.169
2	534	633	1.887	12	1.294	1.605	4.645	22	1.326	1.574	4.885
3	525	641	1.895	13	1.617	1.970	5.463	23	557	638	1.597
4	1.523	1.887	5.061	14	1.396	1.718	4.660	24	472	563	1.532
5	1.728	2.128	5.747	15	1.143	1.401	3.928	25	1.287	1.675	5.060
6	1.765	2.206	6.288	16	597	711	1.849	26	1.377	1.770	5.640
7	1.411	1.757	4.838	17	541	639	1.702	27	2.827	3.432	9.158
8	1.174	1.443	4.377	18	1.248	1.558	4.358	28	2.301	2.819	7.815
9	608	714	2.140	19	1.532	1.839	5.204				
10	589	710	2.003	20	1.324	1.637	4.599				

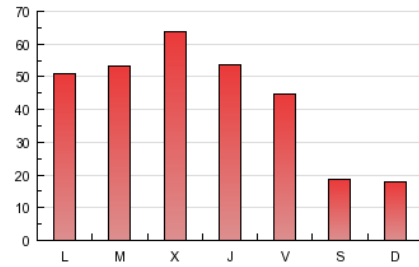
4. Gráficas (Nacional e Internacional)

4.1 Por día de la semana (promedio)

N. únicos / Visitas (x 100)

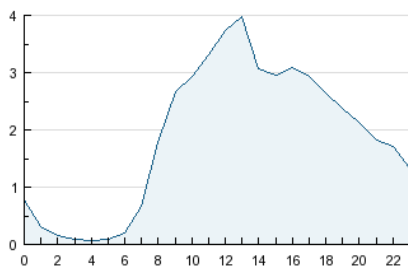


Páginas (x 100)

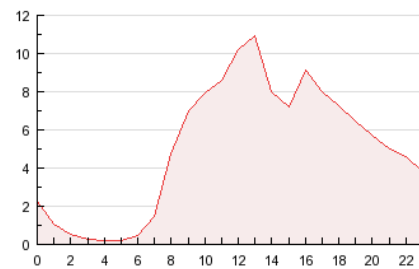


4.2 Por franja horaria (promedio)

Visitas (x 1000)

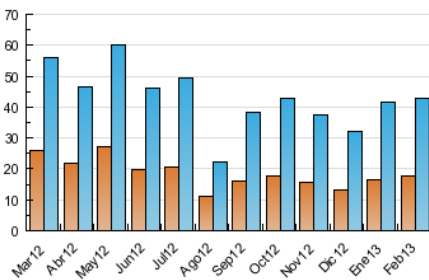


Páginas (x 1000)

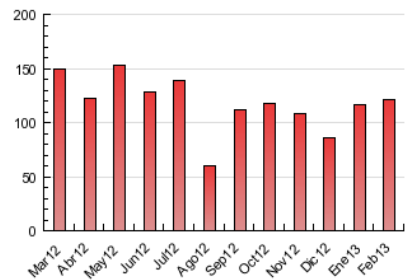


4.3 Por meses

N. únicos / Visitas (x 1000)



Páginas (x 1000)





INFORMACION Y CONTROL DE PUBLICACIONES, S.A.

Serrano, 21 - 6 planta - Tel. 91 435 00 32 Fax 91 435 96 05 - 28001 MADRID
Entença, 218 Entr. 7 - Tel 93 439 24 18 Fax 93 419 25 34 - 08029 BARCELONA

Anexo - Tráfico Nacional

Título: CAPGROS.COM
URL Primaria: http://www.capgros.com
Editor: Capgros Comunicació, S.L.
Domicilio: C/San Benet, 16 - 18
Ciudad: 08302 MATARÓ
Teléfono: 93 790 45 46
Fax:
E-mail:
Clasificación: Noticias e Información
Sub-Clasificación: Noticias de interés especial

Capgròs.com
el diari digital de Mataró i el Maresme

1. Cifras totales y promedios (Nacional)

MES - AÑO	NAVEGADORES UNICOS	VISITAS	PAGINAS
Febrero - 2013	16.906	41.662	118.254
PROMEDIO DIARIO	1.208	1.488	4.223
PROMEDIO LUNES-VIERNES	1.480	1.831	5.206
PROMEDIO SABADO-DOMINGO	530	630	1.766
PAGINAS / VISITAS	2,84		
DURACION MEDIA VISITAS	0:02:13		
DURACION MEDIA PAGINAS	0:00:47		

2. Secciones (Nacional)

	PAGINAS	%
HOME	35.519	30.04 %
RESTO	82.735	69.96 %

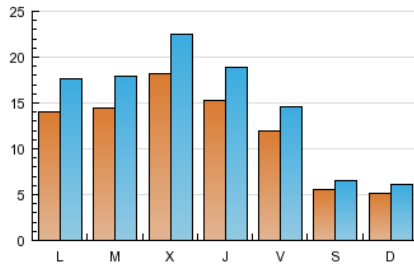
3. Por día del mes (Nacional)

Día	N. únicos	Visitas	Páginas	Día	N. únicos	Visitas	Páginas	Día	N. únicos	Visitas	Páginas
1	1.244	1.542	4.579	11	1.660	2.078	5.825	21	1.185	1.465	4.041
2	513	609	1.811	12	1.266	1.576	4.574	22	1.280	1.523	4.789
3	502	616	1.841	13	1.571	1.916	5.347	23	530	611	1.547
4	1.479	1.840	4.970	14	1.341	1.654	4.536	24	452	542	1.442
5	1.680	2.072	5.624	15	1.102	1.352	3.761	25	1.254	1.635	4.959
6	1.721	2.151	6.159	16	571	676	1.760	26	1.339	1.726	5.549
7	1.379	1.723	4.726	17	515	614	1.648	27	2.732	3.322	8.945
8	1.145	1.410	4.280	18	1.217	1.519	4.261	28	2.232	2.735	7.615
9	590	695	2.111	19	1.489	1.792	5.095				
10	563	680	1.965	20	1.279	1.588	4.494				

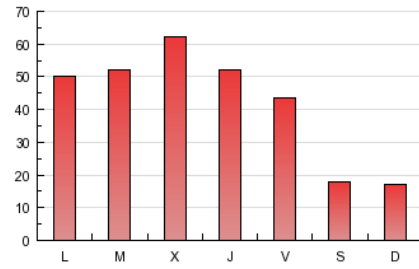
4. Gráficas (Nacional)

4.1 Por día de la semana (promedio)

N. únicos / Visitas (x 100)

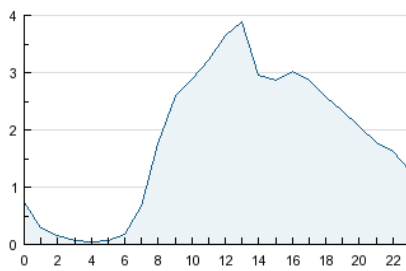


Páginas (x 100)

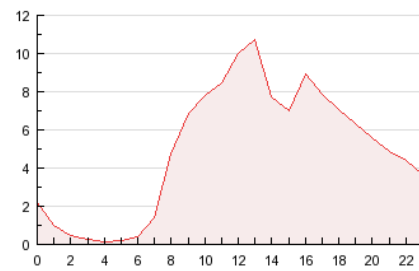


4.2 Por franja horaria (promedio)

Visitas (x 1000)

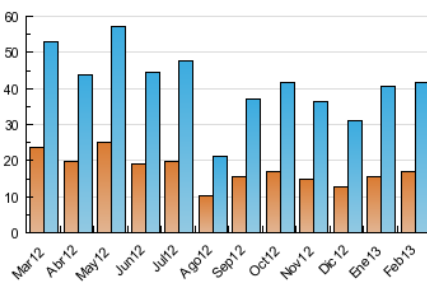


Páginas (x 1000)

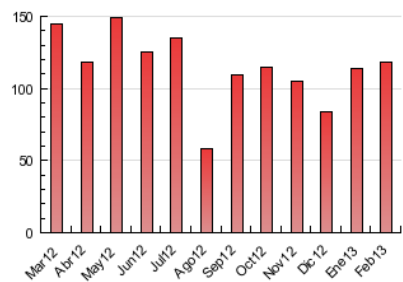


4.3 Por meses

N. únicos / Visitas (x 1000)



Páginas (x 1000)



5. Observaciones

Este Medio Electrónico de Comunicación ha sido medido por la herramienta Site Census de Nielsen que ha obtenido la calificación de *** (3 estrellas) en la homologación de OJDInteractiva

6. Definiciones básicas (Para más información ver Normas Técnicas para el Control de los Medios Electrónicos de Comunicación)

Página Vista:

Conjunto de ficheros enviado a un usuario como resultado de una petición del mismo recibida por el servidor. Cuando la página está formada por varios marcos (frames), el conjunto de los mismos tendrá, a efectos de cómputo, la consideración de una página unitaria.

Visita:

Una secuencia ininterrumpida de páginas servidas a un usuario válido. Si dicho usuario no realiza peticiones de páginas en un periodo de tiempo (30 min) la siguiente petición constituirá el inicio de una nueva visita.

Navegador Único:

Total de combinaciones únicas de una dirección IP y un identificador adicional. Los medios pueden utilizar cookies o el Identificador de Alta de registro.

Duración Página Vista:

Tiempo acumulado en segundos de todas las páginas vistas (en visitas de dos o más páginas vistas), dividido por el número total de páginas vistas.

Duración Visita:

Tiempo en segundos de todas las visitas de dos o más páginas vistas, dividido por el número total de dos o más páginas vistas.

Tráfico nacional:

Audiencia/difusión correspondiente a España medida en base a los datos de las direcciones IP registradas por el sistema de medición.

7. Opinión

De OJDinteractiva, la división de INFORMACIÓN Y CONTROL DE PUBLICACIONES S.A.:

Hemos examinado la información facilitada por el editor del medio electrónico para el periodo que comprende la presente certificación. Nuestro examen se ha realizado de acuerdo con las normas y procedimientos establecidos en las Normas Técnicas para el Control de los Medios Electrónicos de Comunicación.

En nuestra opinión, la presente acta presenta razonablemente la difusión/audiencia registrada por este medio electrónico.

ADVERTENCIA:

El trabajo de OJDinteractiva, la división de INFORMACIÓN Y CONTROL DE PUBLICACIONES S.A (INTROL) se limita a la realización de pruebas para la revisión de los datos de recuento suministrados por el editor con la finalidad de expresar una opinión sobre la razonabilidad de dichos datos de acuerdo con las Normas Técnicas para el control de los MEC.

Por tanto, INTROL no acepta responsabilidad alguna por las inexactitudes o errores que puedan existir en los datos de recuento. Tampoco acepta ninguna responsabilidad por la falsedad en los datos de recuento recibidos del editor, ni por otros datos de medición que no están incluidos en el análisis.