



INFORMACION Y CONTROL DE PUBLICACIONES, S.A.

Serrano, 21 - 6 planta - Tel. 91 435 00 32 Fax 91 435 96 05 - 28001 MADRID
Entença, 218 Entr. 7 - Tel 93 439 24 18 Fax 93 419 25 34 - 08029 BARCELONA

Título: TERRA.ES
URL Primaria: http://www.terra.es
Editor: TELEFÓNICA DE ESPAÑA, S.A.U.
Domicilio: Gran Vía, 28
Ciudad: 28013 MADRID
Teléfono:
Fax:
e-mail:
Clasificación: Portales, Buscadores y Comunidades



1. Cifras totales y promedios

MES - AÑO	USUARIOS UNICOS	VISITAS	PAGINAS
Noviembre - 2009	13.712.716	45.924.143	256.684.507
PROMEDIO DIARIO	968.958	1.530.805	8.556.150
PROMEDIO LUNES - VIERNES	1.078.494	1.734.859	9.728.544
PROMEDIO SABADOS - DOMINGOS	713.374	1.054.679	5.820.564
PAGINAS / VISITAS	5,59		
DURACION MEDIA VISITAS	0:05:24		
DURACION MEDIA PAGINAS	0:00:58		

2. Secciones

	PAGINAS	%
HOME	37.086.522	14.45 %
RESTO	219.597.985	85.55 %

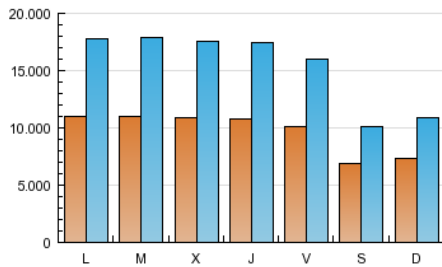
3. Por día del mes

Día	U. únicos	Visitas	Páginas	Día	U. únicos	Visitas	Páginas	Día	U. únicos	Visitas	Páginas
1	687.551	1.023.017	5.639.670	11	1.079.469	1.750.241	9.586.564	21	695.589	1.016.493	5.554.960
2	1.057.441	1.717.947	9.652.635	12	1.072.661	1.733.846	9.533.418	22	748.545	1.115.147	6.302.867
3	1.104.157	1.800.199	9.791.109	13	1.009.285	1.593.365	8.648.816	23	1.139.019	1.829.266	10.641.543
4	1.085.464	1.753.244	9.577.872	14	678.474	989.962	5.253.425	24	1.098.588	1.761.171	9.989.732
5	1.087.406	1.761.325	9.967.786	15	728.023	1.081.850	6.108.203	25	1.091.612	1.746.960	10.015.864
6	1.009.435	1.600.086	8.877.513	16	1.118.610	1.827.482	10.252.069	26	1.083.697	1.732.582	9.875.744
7	690.906	1.012.602	5.520.574	17	1.111.959	1.804.725	10.138.384	27	1.022.033	1.604.357	8.939.920
8	730.176	1.091.448	6.069.992	18	1.097.758	1.773.627	10.086.202	28	689.418	1.008.830	5.456.735
9	1.060.445	1.717.828	9.760.089	19	1.080.776	1.739.393	9.671.684	29	771.681	1.152.758	6.478.651
10	1.094.637	1.780.435	9.805.634	20	1.010.753	1.581.940	9.101.610	30	1.133.166	1.822.017	10.385.242

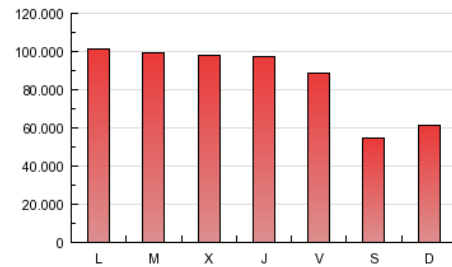
4. Gráficas

4.1 Por día de la semana (promedio)

U únicos / Visitas (x 100)

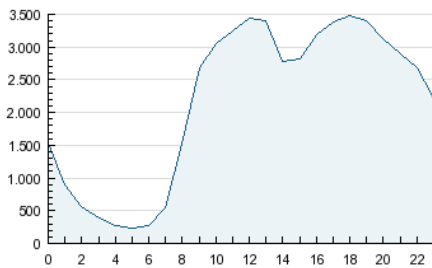


Páginas (x 100)

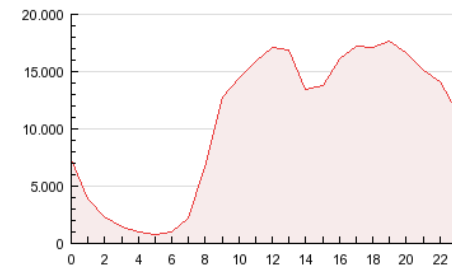


4.2 Por franja horaria (promedio)

Visitas (x 1000)

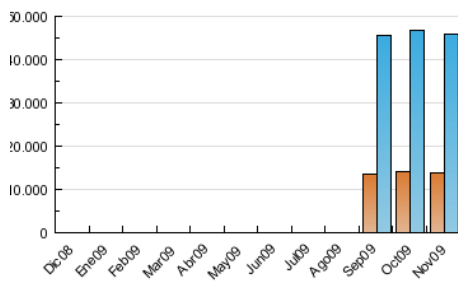


Páginas (x 1000)

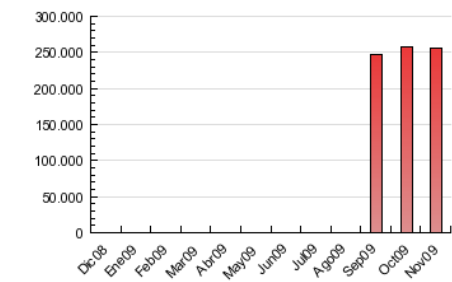


4.3 Por meses

U únicos / Visitas (x 1000)



Páginas (x 1000)



5. Definiciones básicas (Para más información ver Normas Técnicas para el Control de los Medios Electrónicos de Comunicación)

Página Vista:

Conjunto de ficheros enviado a un usuario como resultado de una petición del mismo recibida por el servidor. Cuando la página está formada por varios marcos (frames), el conjunto de los mismos tendrá, a efectos de cómputo, la consideración de una página unitaria.

Visita:

Una secuencia ininterrumpida de páginas servidas a un usuario válido. Si dicho usuario no realiza peticiones de páginas en un periodo de tiempo (30 min) la siguiente petición constituirá el inicio de una nueva visita.

Usuarios Únicos:

Total de combinaciones únicas de una dirección IP y un identificador adicional. Los medios pueden utilizar el Agente de Usuario (User Agent), Cookie o el Identificador de Alta de registro.

Duración Media Páginas:

Tiempo acumulado en segundos de todas las páginas vistas (en visitas de dos o más páginas vistas), dividido por el número total de páginas vistas.

Duración Media Visitas:

Tiempo en segundos de todas las visitas de dos o más páginas vistas, dividido por el número total de dos o más páginas vistas.

6. Opinión

De OJDinteractiva, la división de INFORMACIÓN Y CONTROL DE PUBLICACIONES S.A.:

Hemos examinado la información facilitada por el editor del medio electrónico para el periodo que comprende la presente certificación. Nuestro examen se ha realizado de acuerdo con las normas y procedimientos establecidos en las Normas Técnicas para el Control de los Medios Electrónicos de Comunicación.

En nuestra opinión, la presente acta presenta razonablemente la difusión/audiencia registrada por este medio electrónico.

ADVERTENCIA:

El trabajo de OJDinteractiva, la división de INFORMACIÓN Y CONTROL DE PUBLICACIONES S.A (INTROL) se limita a la realización de pruebas para la revisión de los datos de recuento suministrados por el editor con la finalidad de expresar una opinión sobre la razonabilidad de dichos datos de acuerdo con las Normas Técnicas para el control de los MEC.

Por tanto, INTROL no acepta responsabilidad alguna por las inexactitudes o errores que puedan existir en los datos de recuento. Tampoco acepta ninguna responsabilidad por la falsedad en los datos de recuento recibidos del editor, ni por otros datos de medición que no están incluidos en el análisis.