



## INFORMACION Y CONTROL DE PUBLICACIONES, S.A.

Serrano, 21 - 6 planta - Tel. 91 435 00 32 Fax 91 435 96 05 - 28001 MADRID  
 Entença, 218 Entr. 7 - Tel 93 439 24 18 Fax 93 419 25 34 - 08029 BARCELONA

**Título:** CUGAT.CAT  
**URL Primaria:** http://www.cugat.cat  
**Editor:** Organisme Autònom Municipal de Comunicació i Informació Ciutadana  
**Domicilio:** C/ Plana de Hospital, 12-14  
**Ciudad:** 08172 SANT CUGAT DEL VALLES  
**Teléfono:** 93 590 34 34  
**Fax:** 93 589 25 77  
**e-mail:**  
**Clasificación:** Noticias e Información  
**Sub-Clasificación:** Noticias globales y actualidad



### 1. Cifras totales y promedios

MES - AÑO	USUARIOS UNICOS	VISITAS	PAGINAS
Mayo - 2010	17.692	35.317	95.168
<b>PROMEDIO DIARIO</b>	899	1.139	3.070
<b>PROMEDIO LUNES - VIERNES</b>	1.048	1.331	3.604
<b>PROMEDIO SABADOS - DOMINGOS</b>	587	736	1.947
<b>PAGINAS / VISITAS</b>	2,69		
<b>DURACION MEDIA VISITAS</b>	0:03:11		
<b>DURACION MEDIA PAGINAS</b>	0:01:11		

### 2. Secciones

	PAGINAS	%
<b>HOME</b>	22.968	24.13 %
<b>RESTO</b>	72.200	75.87 %

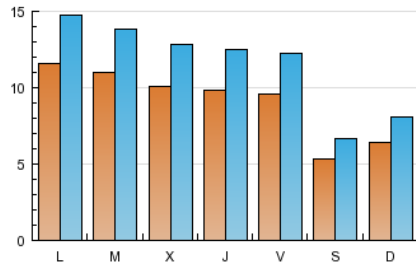
### 3. Por día del mes

Día	U. únicos	Visitas	Páginas	Día	U. únicos	Visitas	Páginas	Día	U. únicos	Visitas	Páginas
1	506	618	1.550	11	1.022	1.313	3.332	21	869	1.115	3.016
2	585	751	1.921	12	1.115	1.404	3.642	22	469	600	1.560
3	1.083	1.387	3.534	13	1.055	1.354	3.770	23	505	642	1.547
4	1.187	1.480	3.566	14	1.020	1.313	3.836	24	915	1.238	3.832
5	1.010	1.276	3.256	15	611	775	2.009	25	1.064	1.366	3.910
6	980	1.233	3.326	16	648	802	2.346	26	927	1.228	3.296
7	956	1.207	3.162	17	1.319	1.649	4.295	27	974	1.218	3.368
8	526	659	1.789	18	1.132	1.384	3.656	28	1.003	1.265	3.703
9	776	950	2.287	19	968	1.224	3.644	29	539	669	1.731
10	1.084	1.336	3.407	20	922	1.194	3.375	30	701	897	2.734
								31	1.407	1.770	4.768

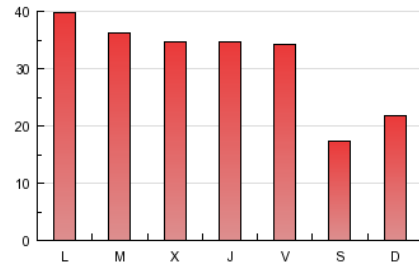
### 4. Gráficas

#### 4.1 Por día de la semana (promedio)

U únicos / Visitas (x 100)

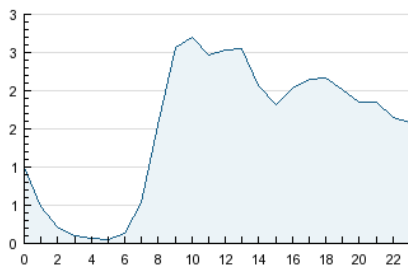


Páginas (x 100)

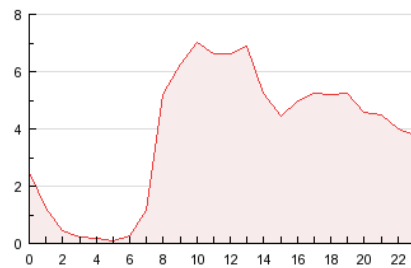


#### 4.2 Por franja horaria (promedio)

Visitas (x 1000)

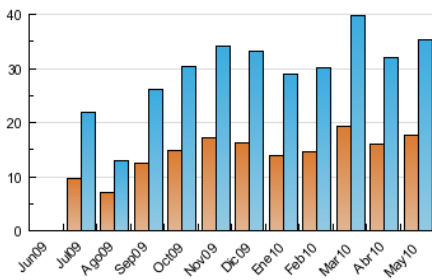


Páginas (x 1000)

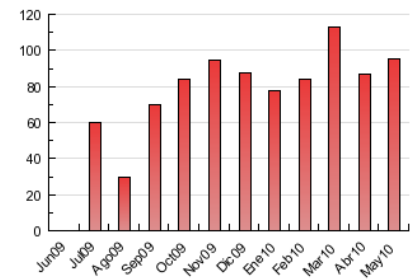


#### 4.3 Por meses

U únicos / Visitas (x 1000)



Páginas (x 1000)



## 5. Definiciones básicas (Para más información ver Normas Técnicas para el Control de los Medios Electrónicos de Comunicación)

### **Página Vista:**

Conjunto de ficheros enviado a un usuario como resultado de una petición del mismo recibida por el servidor. Cuando la página está formada por varios marcos (frames), el conjunto de los mismos tendrá, a efectos de cómputo, la consideración de una página unitaria.

### **Visita:**

Una secuencia ininterrumpida de páginas servidas a un usuario válido. Si dicho usuario no realiza peticiones de páginas en un periodo de tiempo (30 min) la siguiente petición constituirá el inicio de una nueva visita.

### **Usuarios Únicos:**

Total de combinaciones únicas de una dirección IP y un identificador adicional. Los medios pueden utilizar el Agente de Usuario (User Agent), Cookie o el Identificador de Alta de registro.

### **Duración Media Páginas:**

Tiempo acumulado en segundos de todas las páginas vistas (en visitas de dos o más páginas vistas), dividido por el número total de páginas vistas.

### **Duración Media Visitas:**

Tiempo en segundos de todas las visitas de dos o más páginas vistas, dividido por el número total de dos o más páginas vistas.

## 6. Opinión

De OJDinteractiva, la división de INFORMACIÓN Y CONTROL DE PUBLICACIONES S.A.:

Hemos examinado la información facilitada por el editor del medio electrónico para el periodo que comprende la presente certificación. Nuestro examen se ha realizado de acuerdo con las normas y procedimientos establecidos en las Normas Técnicas para el Control de los Medios Electrónicos de Comunicación.

En nuestra opinión, la presente acta presenta razonablemente la difusión/audiencia registrada por este medio electrónico.

### **ADVERTENCIA:**

El trabajo de OJDinteractiva, la división de INFORMACIÓN Y CONTROL DE PUBLICACIONES S.A (INTROL) se limita a la realización de pruebas para la revisión de los datos de recuento suministrados por el editor con la finalidad de expresar una opinión sobre la razonabilidad de dichos datos de acuerdo con las Normas Técnicas para el control de los MEC.

Por tanto, INTROL no acepta responsabilidad alguna por las inexactitudes o errores que puedan existir en los datos de recuento. Tampoco acepta ninguna responsabilidad por la falsedad en los datos de recuento recibidos del editor, ni por otros datos de medición que no están incluidos en el análisis.