



INFORMACION Y CONTROL DE PUBLICACIONES, S.A.

Serrano, 21 - 6 planta - Tel. 91 435 00 32 Fax 91 435 96 05 - 28001 MADRID
Entença, 218 Entr. 7 - Tel 93 439 24 18 Fax 93 419 25 34 - 08029 BARCELONA

Título: CUGAT.CAT
URL Primaria: http://www.cugat.cat
Editor: Organisme Autònom Municipal de Comunicació i Informació Ciutadana
Domicilio: C/ Plana de Hospital, 12-14
Ciudad: 08172 SANT CUGAT DEL VALLES
Teléfono: 93 590 34 34
Fax: 93 589 25 77
E-mail:
Clasificación: Noticias e Información
Sub-Clasificación: Noticias de interés especial



1. Cifras totales y promedios (Nacional e Internacional)

MES - AÑO	NAVEGADORES UNICOS	VISITAS	PAGINAS
Abril - 2012	25.928	47.592	158.870
PROMEDIO DIARIO	1.339	1.586	5.296
PROMEDIO LUNES-VIERNES	1.434	1.702	5.782
PROMEDIO SABADO-DOMINGO	1.117	1.316	4.161
PAGINAS / VISITAS	3,34		
DURACION MEDIA VISITAS	0:14:53		
DURACION MEDIA PAGINAS	0:04:29		

2. Secciones (Nacional e Internacional)

	PAGINAS	%
HOME	40.023	25.19 %
RESTO	118.847	74.81 %

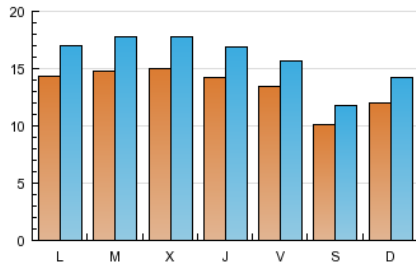
3. Por día del mes (Nacional e Internacional)

Día	N. únicos	Visitas	Páginas	Día	N. únicos	Visitas	Páginas	Día	N. únicos	Visitas	Páginas
1	1.056	1.239	3.852	11	1.348	1.610	5.076	21	1.269	1.448	3.982
2	1.329	1.594	5.793	12	1.421	1.692	6.240	22	1.481	1.711	4.911
3	1.271	1.530	4.837	13	1.480	1.743	5.744	23	1.806	2.107	6.629
4	1.161	1.408	4.487	14	1.168	1.372	4.582	24	1.680	2.024	6.951
5	968	1.125	3.439	15	1.708	2.113	7.379	25	1.628	1.915	7.031
6	637	731	2.220	16	1.864	2.247	7.626	26	1.672	1.979	7.197
7	523	624	2.017	17	1.524	1.876	6.455	27	1.593	1.868	6.399
8	795	899	2.537	18	1.849	2.197	7.770	28	1.085	1.277	4.244
9	852	998	3.120	19	1.635	1.954	6.833	29	967	1.157	3.942
10	1.416	1.684	5.442	20	1.680	1.915	6.707	30	1.290	1.555	5.428

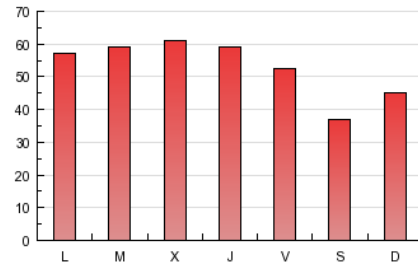
4. Gráficas (Nacional e Internacional)

4.1 Por día de la semana (promedio)

N. únicos / Visitas (x 100)

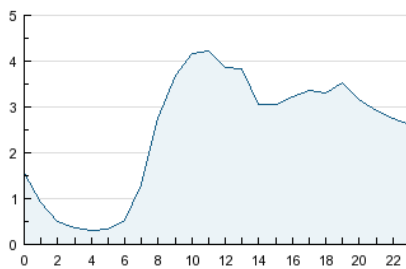


Páginas (x 100)

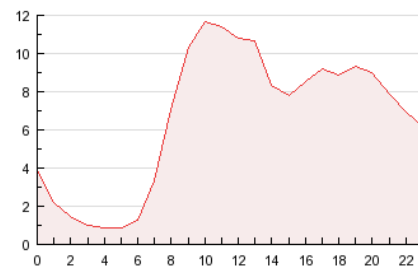


4.2 Por franja horaria (promedio)

Visitas (x 1000)

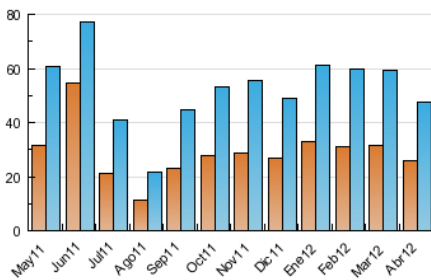


Páginas (x 1000)

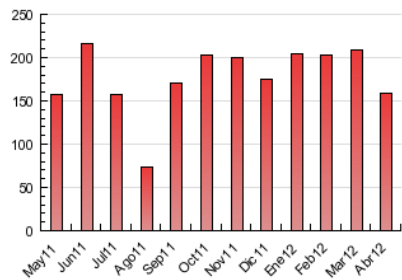


4.3 Por meses

N. únicos / Visitas (x 1000)



Páginas (x 1000)





INFORMACION Y CONTROL DE PUBLICACIONES, S.A.

Serrano, 21 - 6 planta - Tel. 91 435 00 32 Fax 91 435 96 05 - 28001 MADRID
Entença, 218 Entr. 7 - Tel 93 439 24 18 Fax 93 419 25 34 - 08029 BARCELONA

Anexo - Tráfico Nacional

Título: CUGAT.CAT
URL Primaria: http://www.cugat.cat
Editor: Organisme Autònom Municipal de Comunicació i Informació Ciutadana
Domicilio: C/ Plana de Hospital, 12-14
Ciudad: 08172 SANT CUGAT DEL VALLES
Teléfono: 93 590 34 34
Fax: 93 589 25 77
E-mail:
Clasificación: Noticias e Información
Sub-Clasificación: Noticias de interés especial



1. Cifras totales y promedios (Nacional)

MES - AÑO	NAVEGADORES UNICOS	VISITAS	PAGINAS
Abril - 2012	21.945	42.437	150.088
PROMEDIO DIARIO	1.180	1.415	5.003
PROMEDIO LUNES-VIERNES	1.269	1.523	5.462
PROMEDIO SABADO-DOMINGO	972	1.161	3.931
PAGINAS / VISITAS	3,54		
DURACION MEDIA VISITAS	0:15:55		
DURACION MEDIA PAGINAS	0:04:31		

2. Secciones (Nacional)

	PAGINAS	%
HOME	38.835	25.87 %
RESTO	111.253	74.13 %

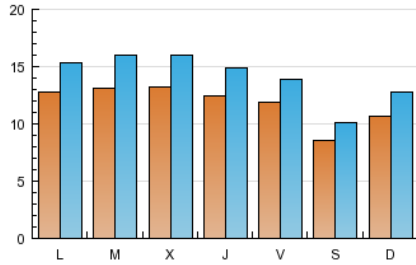
3. Por día del mes (Nacional)

Día	N. únicos	Visitas	Páginas	Día	N. únicos	Visitas	Páginas	Día	N. únicos	Visitas	Páginas
1	885	1.055	3.620	11	1.201	1.449	4.835	21	1.074	1.239	3.690
2	1.178	1.434	5.493	12	1.251	1.498	5.907	22	1.359	1.582	4.733
3	1.085	1.331	4.537	13	1.296	1.536	5.369	23	1.598	1.879	6.175
4	1.028	1.262	4.209	14	1.001	1.187	4.290	24	1.495	1.827	6.646
5	808	958	3.195	15	1.564	1.966	7.136	25	1.468	1.740	6.729
6	560	646	2.066	16	1.695	2.057	7.308	26	1.489	1.782	6.834
7	470	566	1.898	17	1.400	1.731	6.145	27	1.404	1.660	5.974
8	696	792	2.394	18	1.596	1.933	7.334	28	879	1.058	3.930
9	741	878	2.806	19	1.424	1.727	6.483	29	819	1.000	3.692
10	1.283	1.529	5.119	20	1.479	1.702	6.351	30	1.177	1.433	5.190

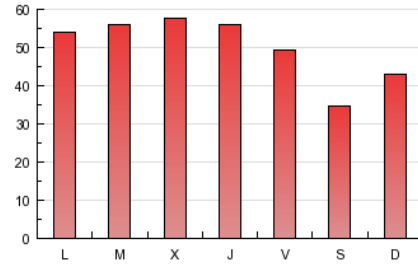
4. Gráficas (Nacional)

4.1 Por día de la semana (promedio)

N. únicos / Visitas (x 100)

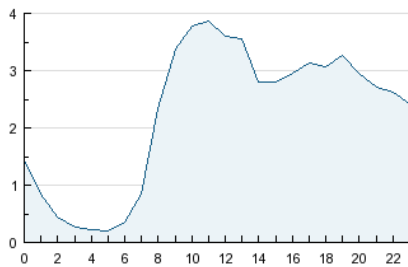


Páginas (x 100)

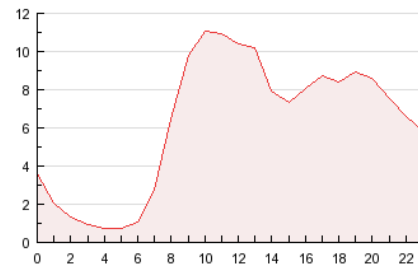


4.2 Por franja horaria (promedio)

Visitas (x 1000)

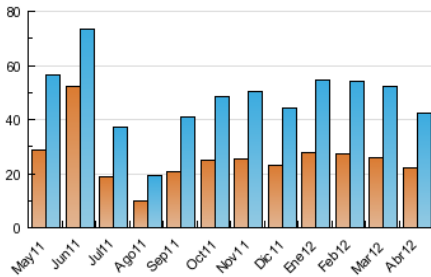


Páginas (x 1000)

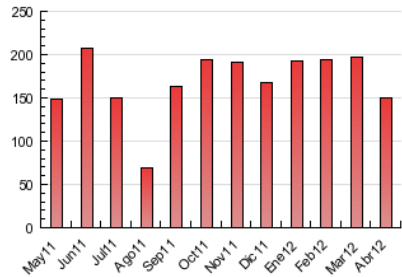


4.3 Por meses

N. únicos / Visitas (x 1000)



Páginas (x 1000)



5. Definiciones básicas (Para más información ver Normas Técnicas para el Control de los Medios Electrónicos de Comunicación)

Página Vista:

Conjunto de ficheros enviado a un usuario como resultado de una petición del mismo recibida por el servidor. Cuando la página está formada por varios marcos (frames), el conjunto de los mismos tendrá, a efectos de cómputo, la consideración de una página unitaria.

Visita:

Una secuencia ininterrumpida de páginas servidas a un usuario válido. Si dicho usuario no realiza peticiones de páginas en un periodo de tiempo (30 min) la siguiente petición constituirá el inicio de una nueva visita.

Navegador Único:

Total de combinaciones únicas de una dirección IP y un identificador adicional. Los medios pueden utilizar cookies o el Identificador de Alta de registro.

Duración Página Vista:

Tiempo acumulado en segundos de todas las páginas vistas (en visitas de dos o más páginas vistas), dividido por el número total de páginas vistas.

Duración Visita:

Tiempo en segundos de todas las visitas de dos o más páginas vistas, dividido por el número total de dos o más páginas vistas.

Tráfico nacional:

Audiencia/difusión correspondiente a España medida en base a los datos de las direcciones IP registradas por el sistema de medición.

6. Opinión

De OJDinteractiva, la división de INFORMACIÓN Y CONTROL DE PUBLICACIONES S.A.:

Hemos examinado la información facilitada por el editor del medio electrónico para el periodo que comprende la presente certificación. Nuestro examen se ha realizado de acuerdo con las normas y procedimientos establecidos en las Normas Técnicas para el Control de los Medios Electrónicos de Comunicación.

En nuestra opinión, la presente acta presenta razonablemente la difusión/audiencia registrada por este medio electrónico.

ADVERTENCIA:

El trabajo de OJDinteractiva, la división de INFORMACIÓN Y CONTROL DE PUBLICACIONES S.A (INTROL) se limita a la realización de pruebas para la revisión de los datos de recuento suministrados por el editor con la finalidad de expresar una opinión sobre la razonabilidad de dichos datos de acuerdo con las Normas Técnicas para el control de los MEC.

Por tanto, INTROL no acepta responsabilidad alguna por las inexactitudes o errores que puedan existir en los datos de recuento. Tampoco acepta ninguna responsabilidad por la falsedad en los datos de recuento recibidos del editor, ni por otros datos de medición que no están incluidos en el análisis.