



## INFORMACION Y CONTROL DE PUBLICACIONES, S.A.

Serrano, 21 - 6 planta - Tel. 91 435 00 32 Fax 91 435 96 05 - 28001 MADRID  
Entença, 218 Entr. 7 - Tel 93 439 24 18 Fax 93 419 25 34 - 08029 BARCELONA

**Título:** CUGAT.CAT  
**URL Primaria:** http://www.cugat.cat  
**Editor:** Organisme Autònom Municipal de Comunicació i Informació Ciutadana  
**Domicilio:** C/ Plana de Hospital, 12-14  
**Ciudad:** 08172 SANT CUGAT DEL VALLES  
**Teléfono:** 93 590 34 34  
**Fax:** 93 589 25 77  
**e-mail:**  
**Clasificación:** Noticias e Información  
**Sub-Clasificación:** Noticias globales y actualidad



### 1. Cifras totales y promedios

MES - AÑO	USUARIOS UNICOS	VISITAS	PAGINAS
Marzo - 2010	19.283	39.880	113.261
<b>PROMEDIO DIARIO</b>	988	1.286	3.654
<b>PROMEDIO LUNES - VIERNES</b>	1.112	1.459	4.189
<b>PROMEDIO SABADOS - DOMINGOS</b>	632	790	2.115
<b>PAGINAS / VISITAS</b>	2,84		
<b>DURACION MEDIA VISITAS</b>	0:03:34		
<b>DURACION MEDIA PAGINAS</b>	0:01:15		

### 2. Secciones

	PAGINAS	%
<b>HOME</b>	29.835	26.34 %
<b>RESTO</b>	83.426	73.66 %

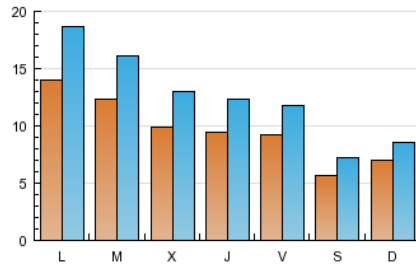
### 3. Por día del mes

Día	U. únicos	Visitas	Páginas	Día	U. únicos	Visitas	Páginas	Día	U. únicos	Visitas	Páginas
1	1.078	1.403	4.201	11	935	1.237	3.236	21	784	938	2.581
2	1.063	1.391	4.238	12	985	1.258	3.430	22	1.136	1.419	3.966
3	1.074	1.434	4.005	13	578	736	1.983	23	1.071	1.357	3.654
4	938	1.251	3.633	14	595	746	1.903	24	943	1.232	3.357
5	875	1.112	3.057	15	950	1.264	3.334	25	895	1.165	3.096
6	511	678	1.762	16	1.082	1.385	3.688	26	860	1.123	3.570
7	778	965	2.418	17	1.108	1.382	3.638	27	559	705	2.182
8	2.963	4.172	12.819	18	994	1.275	3.344	28	637	793	2.141
9	2.176	2.942	10.351	19	952	1.231	3.367	29	882	1.101	3.124
10	1.182	1.614	4.425	20	612	758	1.949	30	764	960	2.617
								31	661	853	2.192

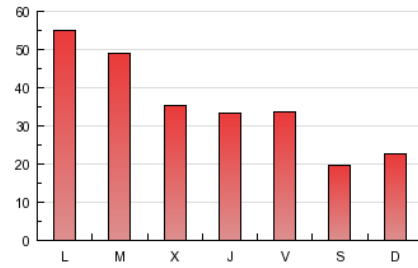
#### 4. Gráficas

##### 4.1 Por día de la semana (promedio)

U únicos / Visitas (x 100)

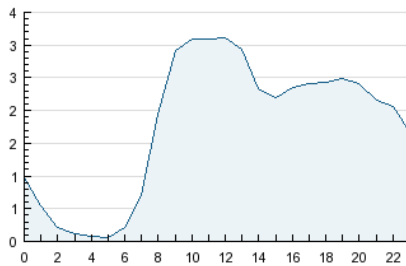


Páginas (x 100)

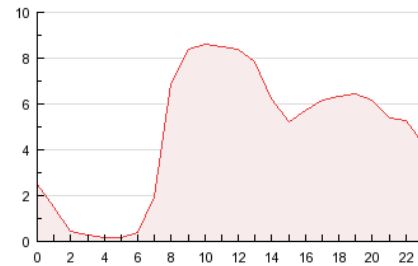


##### 4.2 Por franja horaria (promedio)

Visitas (x 1000)

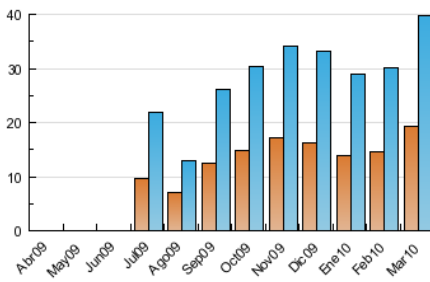


Páginas (x 1000)

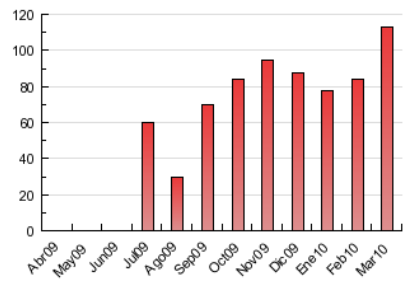


##### 4.3 Por meses

U únicos / Visitas (x 1000)



Páginas (x 1000)



## 5. Definiciones básicas (Para más información ver Normas Técnicas para el Control de los Medios Electrónicos de Comunicación)

### **Página Vista:**

Conjunto de ficheros enviado a un usuario como resultado de una petición del mismo recibida por el servidor. Cuando la página está formada por varios marcos (frames), el conjunto de los mismos tendrá, a efectos de cómputo, la consideración de una página unitaria.

### **Visita:**

Una secuencia ininterrumpida de páginas servidas a un usuario válido. Si dicho usuario no realiza peticiones de páginas en un periodo de tiempo (30 min) la siguiente petición constituirá el inicio de una nueva visita.

### **Usuarios Únicos:**

Total de combinaciones únicas de una dirección IP y un identificador adicional. Los medios pueden utilizar el Agente de Usuario (User Agent), Cookie o el Identificador de Alta de registro.

### **Duración Media Páginas:**

Tiempo acumulado en segundos de todas las páginas vistas (en visitas de dos o más páginas vistas), dividido por el número total de páginas vistas.

### **Duración Media Visitas:**

Tiempo en segundos de todas las visitas de dos o más páginas vistas, dividido por el número total de dos o más páginas vistas.

## 6. Opinión

De OJDinteractiva, la división de INFORMACIÓN Y CONTROL DE PUBLICACIONES S.A.:

Hemos examinado la información facilitada por el editor del medio electrónico para el periodo que comprende la presente certificación. Nuestro examen se ha realizado de acuerdo con las normas y procedimientos establecidos en las Normas Técnicas para el Control de los Medios Electrónicos de Comunicación.

En nuestra opinión, la presente acta presenta razonablemente la difusión/audiencia registrada por este medio electrónico.

### **ADVERTENCIA:**

El trabajo de OJDinteractiva, la división de INFORMACIÓN Y CONTROL DE PUBLICACIONES S.A (INTROL) se limita a la realización de pruebas para la revisión de los datos de recuento suministrados por el editor con la finalidad de expresar una opinión sobre la razonabilidad de dichos datos de acuerdo con las Normas Técnicas para el control de los MEC.

Por tanto, INTROL no acepta responsabilidad alguna por las inexactitudes o errores que puedan existir en los datos de recuento. Tampoco acepta ninguna responsabilidad por la falsedad en los datos de recuento recibidos del editor, ni por otros datos de medición que no están incluidos en el análisis.