



INFORMACION Y CONTROL DE PUBLICACIONES, S.A.

Serrano, 21 - 6 planta - Tel. 91 435 00 32 Fax 91 435 96 05 - 28001 MADRID
Entença, 218 Entr. 7 - Tel 93 439 24 18 Fax 93 419 25 34 - 08029 BARCELONA

Título: VIDEOS.es
URL Primaria: http://www.videos.es/
Editor: The Netwizzy Company, S.L.
Domicilio: C/ Daniel Balaciart, 4º, entresuelo, oficina 11
Ciudad: 46020 VALENCIA
Teléfono: 96 369 37 26
Fax: 96 369 56 74
e-mail:
Clasificación: Entretenimiento



1. Cifras totales y promedios

MES - AÑO	USUARIOS UNICOS	VISITAS	PAGINAS
Noviembre - 2009	835.467	998.107	4.974.224
PROMEDIO DIARIO	31.247	33.270	165.807
PROMEDIO LUNES - VIERNES	28.236	30.069	157.627
PROMEDIO SABADOS - DOMINGOS	38.273	40.740	184.895
PAGINAS / VISITAS	4,98		
DURACION MEDIA VISITAS	0:05:04		
DURACION MEDIA PAGINAS	0:01:01		

2. Secciones

	PAGINAS	%
HOME	272.351	5.48 %
RESTO	4.701.873	94.52 %

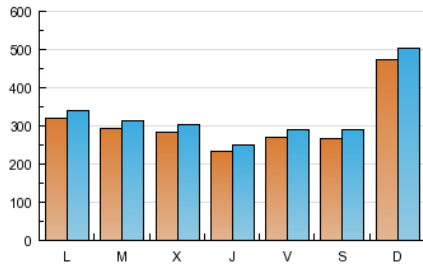
3. Por día del mes

Día	U. únicos	Visitas	Páginas	Día	U. únicos	Visitas	Páginas	Día	U. únicos	Visitas	Páginas
1	146.062	153.326	520.417	11	24.495	26.303	160.162	21	24.873	26.786	144.673
2	62.996	66.073	270.633	12	24.626	26.500	154.697	22	23.857	25.777	141.150
3	44.752	47.125	212.988	13	24.409	26.217	148.948	23	23.392	25.070	140.487
4	40.995	43.244	197.912	14	24.701	26.647	150.323	24	24.334	26.024	140.400
5	19.673	20.519	100.864	15	12.405	13.201	62.348	25	23.940	25.531	139.674
6	33.837	35.930	186.361	16	22.746	24.316	135.980	26	24.562	26.289	142.072
7	32.820	35.185	189.974	17	23.942	25.674	142.011	27	24.521	26.317	141.993
8	30.148	32.420	176.119	18	24.126	25.830	142.035	28	24.906	26.767	141.690
9	26.722	28.529	169.416	19	24.786	26.490	143.098	29	24.683	26.549	137.357
10	24.629	26.438	157.133	20	25.090	26.932	144.730	30	24.392	26.098	138.579

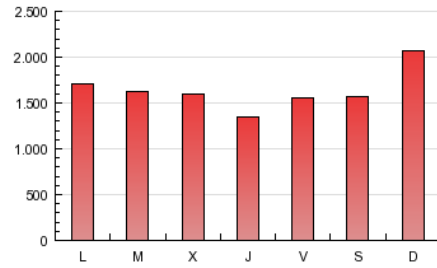
4. Gráficas

4.1 Por día de la semana (promedio)

U únicos / Visitas (x 100)

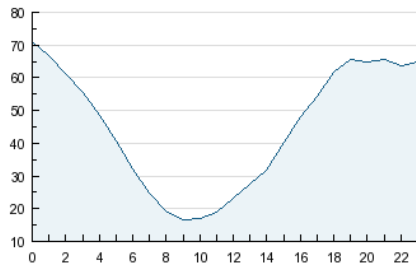


Páginas (x 100)

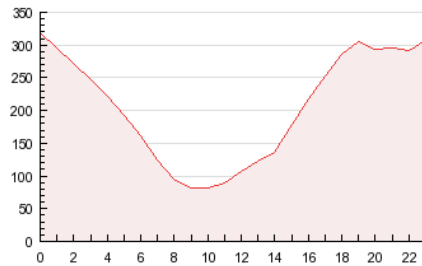


4.2 Por franja horaria (promedio)

Visitas (x 1000)

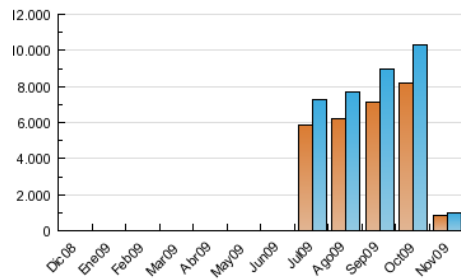


Páginas (x 1000)

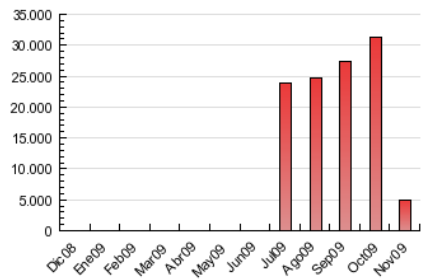


4.3 Por meses

U únicos / Visitas (x 1000)



Páginas (x 1000)



5. Definiciones básicas (Para más información ver Normas Técnicas para el Control de los Medios Electrónicos de Comunicación)

Página Vista:

Conjunto de ficheros enviado a un usuario como resultado de una petición del mismo recibida por el servidor. Cuando la página está formada por varios marcos (frames), el conjunto de los mismos tendrá, a efectos de cómputo, la consideración de una página unitaria.

Visita:

Una secuencia ininterrumpida de páginas servidas a un usuario válido. Si dicho usuario no realiza peticiones de páginas en un periodo de tiempo (30 min) la siguiente petición constituirá el inicio de una nueva visita.

Usuarios Únicos:

Total de combinaciones únicas de una dirección IP y un identificador adicional. Los medios pueden utilizar el Agente de Usuario (User Agent), Cookie o el Identificador de Alta de registro.

Duración Media Páginas:

Tiempo acumulado en segundos de todas las páginas vistas (en visitas de dos o más páginas vistas), dividido por el número total de páginas vistas.

Duración Media Visitas:

Tiempo en segundos de todas las visitas de dos o más páginas vistas, dividido por el número total de dos o más páginas vistas.

6. Opinión

De OJDinteractiva, la división de INFORMACIÓN Y CONTROL DE PUBLICACIONES S.A.:

Hemos examinado la información facilitada por el editor del medio electrónico para el periodo que comprende la presente certificación. Nuestro examen se ha realizado de acuerdo con las normas y procedimientos establecidos en las Normas Técnicas para el Control de los Medios Electrónicos de Comunicación.

En nuestra opinión, la presente acta presenta razonablemente la difusión/audiencia registrada por este medio electrónico.

ADVERTENCIA:

El trabajo de OJDinteractiva, la división de INFORMACIÓN Y CONTROL DE PUBLICACIONES S.A (INTROL) se limita a la realización de pruebas para la revisión de los datos de recuento suministrados por el editor con la finalidad de expresar una opinión sobre la razonabilidad de dichos datos de acuerdo con las Normas Técnicas para el control de los MEC.

Por tanto, INTROL no acepta responsabilidad alguna por las inexactitudes o errores que puedan existir en los datos de recuento. Tampoco acepta ninguna responsabilidad por la falsedad en los datos de recuento recibidos del editor, ni por otros datos de medición que no están incluidos en el análisis.