



## INFORMACION Y CONTROL DE PUBLICACIONES, S.A.

Serrano, 21 - 6 planta - Tel. 91 435 00 32 Fax 91 435 96 05 - 28001 MADRID  
 Entença, 218 Entr. 7 - Tel 93 439 24 18 Fax 93 419 25 34 - 08029 BARCELONA

**Título:** LACOCTELERA.COM  
**URL Primaria:** http://www.lacoctelera.com  
**Editor:** La Coctelera Networks, S.L.  
**Domicilio:** C/ Salamanca, 17, 1º  
**Ciudad:** 28020 MADRID  
**Teléfono:** 91 567 06 05  
**Fax:** 91 141 36 91  
**e-mail:**  
**Clasificación:** Buscadores, Portales y Comunidades  
**Sub-Clasificación:** Comunidades



### 1. Cifras totales y promedios

MES - AÑO	USUARIOS UNICOS	VISITAS	PAGINAS
Junio - 2010	4.764.503	5.472.541	8.814.605
<b>PROMEDIO DIARIO</b>	175.259	182.418	293.820
<b>PROMEDIO LUNES - VIERNES</b>	183.685	191.121	307.264
<b>PROMEDIO SABADOS - DOMINGOS</b>	152.085	158.484	256.849
<b>PAGINAS / VISITAS</b>	1,61		
<b>DURACION MEDIA VISITAS</b>	0:02:30		
<b>DURACION MEDIA PAGINAS</b>	0:01:34		

### 2. Secciones

	PAGINAS	%
<b>HOME</b>	44.613	0.51 %
<b>RESTO</b>	8.769.992	99.49 %

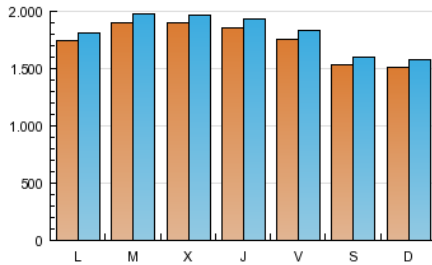
### 3. Por día del mes

Día	U. únicos	Visitas	Páginas	Día	U. únicos	Visitas	Páginas	Día	U. únicos	Visitas	Páginas
1	189.897	197.716	316.830	11	181.701	188.679	303.443	21	169.922	176.827	285.249
2	193.638	201.435	317.042	12	164.345	171.071	281.519	22	177.433	184.785	297.428
3	181.073	188.100	296.240	13	160.515	167.510	269.786	23	175.766	182.898	295.814
4	177.539	184.617	294.519	14	188.372	196.366	318.781	24	172.244	179.303	289.706
5	149.330	155.448	248.668	15	217.051	225.455	354.228	25	165.520	172.283	281.482
6	153.946	160.724	257.005	16	203.968	211.768	336.226	26	145.242	151.177	249.943
7	171.166	178.157	282.374	17	192.380	199.973	318.231	27	138.380	144.344	240.237
8	197.552	205.583	335.049	18	179.079	186.013	298.681	28	167.220	174.576	285.972
9	200.437	208.497	336.710	19	154.917	161.157	257.306	29	168.569	175.749	287.884
10	196.749	204.552	328.385	20	150.007	156.442	250.324	30	173.799	181.336	299.543

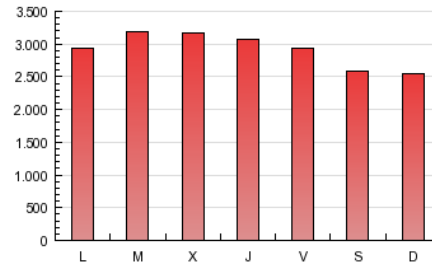
#### 4. Gráficas

##### 4.1 Por día de la semana (promedio)

U únicos / Visitas (x 100)

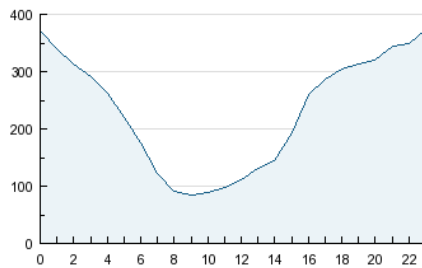


Páginas (x 100)

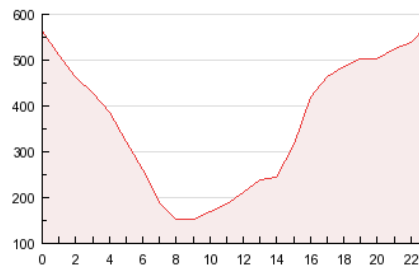


##### 4.2 Por franja horaria (promedio)

Visitas (x 1000)

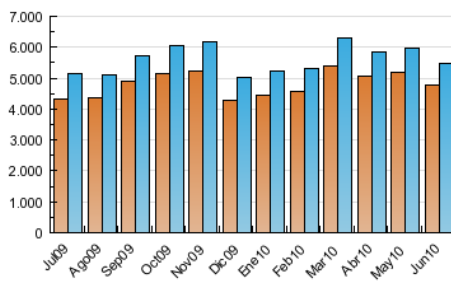


Páginas (x 1000)

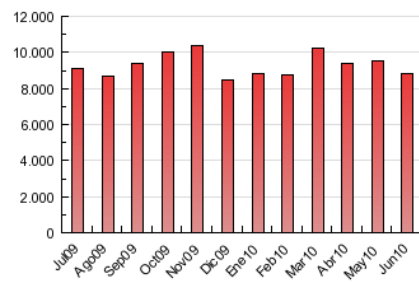


##### 4.3 Por meses

U únicos / Visitas (x 1000)



Páginas (x 1000)



## 5. Definiciones básicas (Para más información ver Normas Técnicas para el Control de los Medios Electrónicos de Comunicación)

### **Página Vista:**

Conjunto de ficheros enviado a un usuario como resultado de una petición del mismo recibida por el servidor. Cuando la página está formada por varios marcos (frames), el conjunto de los mismos tendrá, a efectos de cómputo, la consideración de una página unitaria.

### **Visita:**

Una secuencia ininterrumpida de páginas servidas a un usuario válido. Si dicho usuario no realiza peticiones de páginas en un periodo de tiempo (30 min) la siguiente petición constituirá el inicio de una nueva visita.

### **Usuarios Únicos:**

Total de combinaciones únicas de una dirección IP y un identificador adicional. Los medios pueden utilizar el Agente de Usuario (User Agent), Cookie o el Identificador de Alta de registro.

### **Duración Media Páginas:**

Tiempo acumulado en segundos de todas las páginas vistas (en visitas de dos o más páginas vistas), dividido por el número total de páginas vistas.

### **Duración Media Visitas:**

Tiempo en segundos de todas las visitas de dos o más páginas vistas, dividido por el número total de dos o más páginas vistas.

## 6. Opinión

De OJDinteractiva, la división de INFORMACIÓN Y CONTROL DE PUBLICACIONES S.A.:

Hemos examinado la información facilitada por el editor del medio electrónico para el periodo que comprende la presente certificación. Nuestro examen se ha realizado de acuerdo con las normas y procedimientos establecidos en las Normas Técnicas para el Control de los Medios Electrónicos de Comunicación.

En nuestra opinión, la presente acta presenta razonablemente la difusión/audiencia registrada por este medio electrónico.

### **ADVERTENCIA:**

El trabajo de OJDinteractiva, la división de INFORMACIÓN Y CONTROL DE PUBLICACIONES S.A (INTROL) se limita a la realización de pruebas para la revisión de los datos de recuento suministrados por el editor con la finalidad de expresar una opinión sobre la razonabilidad de dichos datos de acuerdo con las Normas Técnicas para el control de los MEC.

Por tanto, INTROL no acepta responsabilidad alguna por las inexactitudes o errores que puedan existir en los datos de recuento. Tampoco acepta ninguna responsabilidad por la falsedad en los datos de recuento recibidos del editor, ni por otros datos de medición que no están incluidos en el análisis.