



## INFORMACION Y CONTROL DE PUBLICACIONES, S.A.

Serrano, 21 - 6 planta - Tel. 91 435 00 32 Fax 91 435 96 05 - 28001 MADRID  
Entença, 218 Entr. 7 - Tel 93 439 24 18 Fax 93 419 25 34 - 08029 BARCELONA

**Título:** EXPANSION.COM - EXPANSIONYEMPLEO.COM  
**URL Primaria:** http://www.expansionyempleo.com  
**Editor:** Mundinteractivos, S.A.  
**Domicilio:** Av. de San Luis 25  
**Ciudad:** 28033 MADRID  
**Teléfono:** 91 443 50 00  
**Fax:** 91 586 48 50  
**e-mail:**  
**Clasificación:** Educación y empleo  
**Sub-Clasificación:** Búsqueda de empleo

### 1. Cifras totales y promedios

MES - AÑO	USUARIOS UNICOS	VISITAS	PAGINAS
Junio - 2010	283.958	337.567	1.059.509
<b>PROMEDIO DIARIO</b>	10.734	11.252	35.317
<b>PROMEDIO LUNES - VIERNES</b>	12.030	12.638	40.640
<b>PROMEDIO SABADOS - DOMINGOS</b>	7.170	7.442	20.679
<b>PAGINAS / VISITAS</b>	3,14		
<b>DURACION MEDIA VISITAS</b>	0:02:25		
<b>DURACION MEDIA PAGINAS</b>	0:00:47		

### 2. Secciones

	PAGINAS	%
<b>HOME</b>	62.338	5.88 %
<b>RESTO</b>	997.171	94.12 %

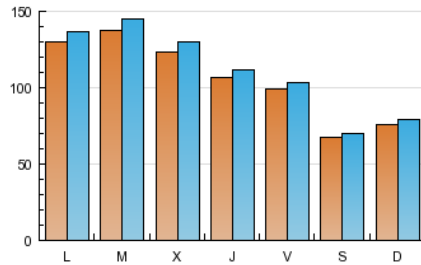
### 3. Por día del mes

Día	U. únicos	Visitas	Páginas	Día	U. únicos	Visitas	Páginas	Día	U. únicos	Visitas	Páginas
1	14.802	15.544	52.821	11	9.033	9.514	29.606	21	10.506	11.069	37.607
2	15.356	16.107	50.285	12	5.781	6.034	17.678	22	13.635	14.371	49.331
3	11.608	12.212	35.409	13	6.922	7.216	21.198	23	11.140	11.698	40.691
4	8.464	8.836	27.536	14	12.941	13.744	44.130	24	10.492	10.974	35.282
5	6.637	6.885	18.254	15	12.663	13.287	44.009	25	12.768	13.333	38.658
6	8.382	8.723	24.888	16	12.720	13.285	39.526	26	7.418	7.664	20.097
7	13.900	14.672	49.509	17	9.700	10.159	32.284	27	6.311	6.584	22.332
8	12.665	13.286	41.444	18	9.300	9.748	35.048	28	14.555	15.284	51.939
9	10.993	11.574	37.562	19	7.137	7.366	17.927	29	15.099	15.837	49.443
10	10.781	11.348	32.173	20	8.770	9.066	23.056	30	11.546	12.147	39.786

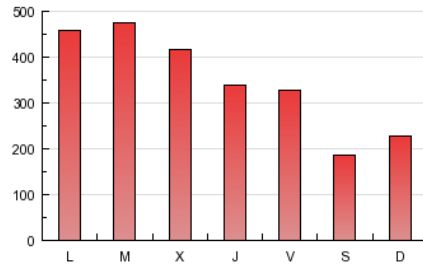
## 4. Gráficas

### 4.1 Por día de la semana (promedio)

U únicos / Visitas (x 100)

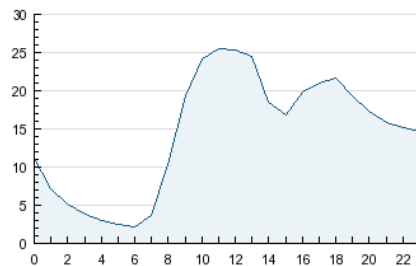


Páginas (x 100)

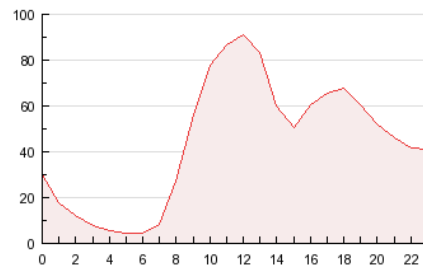


### 4.2 Por franja horaria (promedio)

Visitas (x 1000)

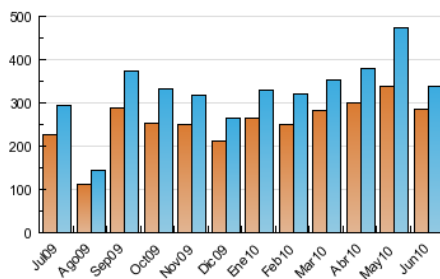


Páginas (x 1000)

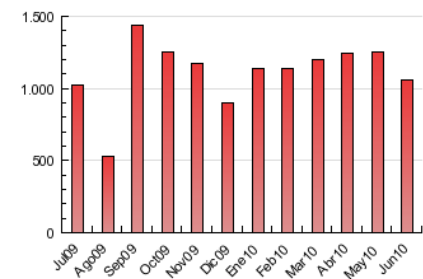


### 4.3 Por meses

U únicos / Visitas (x 1000)



Páginas (x 1000)



## 5. Definiciones básicas (Para más información ver Normas Técnicas para el Control de los Medios Electrónicos de Comunicación)

### **Página Vista:**

Conjunto de ficheros enviado a un usuario como resultado de una petición del mismo recibida por el servidor. Cuando la página está formada por varios marcos (frames), el conjunto de los mismos tendrá, a efectos de cómputo, la consideración de una página unitaria.

### **Visita:**

Una secuencia ininterrumpida de páginas servidas a un usuario válido. Si dicho usuario no realiza peticiones de páginas en un periodo de tiempo (30 min) la siguiente petición constituirá el inicio de una nueva visita.

### **Usuarios Únicos:**

Total de combinaciones únicas de una dirección IP y un identificador adicional. Los medios pueden utilizar el Agente de Usuario (User Agent), Cookie o el Identificador de Alta de registro.

### **Duración Media Páginas:**

Tiempo acumulado en segundos de todas las páginas vistas (en visitas de dos o más páginas vistas), dividido por el número total de páginas vistas.

### **Duración Media Visitas:**

Tiempo en segundos de todas las visitas de dos o más páginas vistas, dividido por el número total de dos o más páginas vistas.

## 6. Opinión

De OJDinteractiva, la división de INFORMACIÓN Y CONTROL DE PUBLICACIONES S.A.:

Hemos examinado la información facilitada por el editor del medio electrónico para el periodo que comprende la presente certificación. Nuestro examen se ha realizado de acuerdo con las normas y procedimientos establecidos en las Normas Técnicas para el Control de los Medios Electrónicos de Comunicación.

En nuestra opinión, la presente certificación presenta razonablemente la difusión/audiencia registrada por este canal.

### **ADVERTENCIA:**

El trabajo de OJDinteractiva, la división de INFORMACIÓN Y CONTROL DE PUBLICACIONES S.A (INTROL) se limita a la realización de pruebas para la revisión de los datos de recuento suministrados por el editor con la finalidad de expresar una opinión sobre la razonabilidad de dichos datos de acuerdo con las Normas Técnicas para el control de los MEC.

Por tanto, INTROL no acepta responsabilidad alguna por las inexactitudes o errores que puedan existir en los datos de recuento. Tampoco acepta ninguna responsabilidad por la falsedad en los datos de recuento recibidos del editor, ni por otros datos de medición que no están incluidos en el análisis.