



## INFORMACION Y CONTROL DE PUBLICACIONES, S.A.

Serrano, 21 - 6 planta - Tel. 91 435 00 32 Fax 91 435 96 05 - 28001 MADRID  
 Entença, 218 Entr. 7 - Tel 93 439 24 18 Fax 93 419 25 34 - 08029 BARCELONA

**Título:** INTERECONOMIA.COM  
**URL Primaria:** http://www.intereconomia.com  
**Editor:** Intereconomía Corporación, S.A.  
**Domicilio:** Pº Castellana, 36-38  
**Ciudad:** 28046 MADRID  
**Teléfono:** 91 510 91 00  
**Fax:** 91 510 91 01  
**e-mail:**  
**Clasificación:** Finanzas, seguros e inversión  
**Sub-Clasificación:** Noticias e información financiera



### 1. Cifras totales y promedios

MES - AÑO	USUARIOS UNICOS	VISITAS	PAGINAS
Julio - 2010	1.272.420	3.139.288	8.868.974
<b>PROMEDIO DIARIO</b>	81.936	101.267	286.096
<b>PROMEDIO LUNES - VIERNES</b>	91.661	114.144	319.195
<b>PROMEDIO SABADOS - DOMINGOS</b>	58.163	69.792	205.188
<b>PAGINAS / VISITAS</b>	2,83		
<b>DURACION MEDIA VISITAS</b>	0:04:07		
<b>DURACION MEDIA PAGINAS</b>	0:01:28		

### 2. Secciones

	PAGINAS	%
<b>HOME</b>	800.464	9.03 %
<b>RESTO</b>	8.068.510	90.97 %

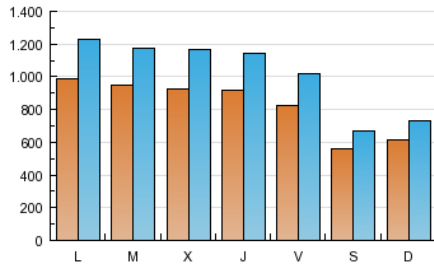
### 3. Por día del mes

Día	U. únicos	Visitas	Páginas	Día	U. únicos	Visitas	Páginas	Día	U. únicos	Visitas	Páginas
1	88.389	112.112	323.121	11	65.777	78.071	215.676	21	89.611	112.399	322.503
2	80.289	100.239	277.930	12	115.901	141.277	350.521	22	85.004	106.541	303.389
3	59.221	71.990	218.820	13	100.852	123.496	331.425	23	87.041	108.529	337.020
4	65.992	79.328	240.573	14	96.275	122.029	302.495	24	53.570	64.015	182.154
5	96.324	120.190	359.685	15	90.172	111.840	288.884	25	54.842	66.136	201.120
6	96.398	120.940	364.322	16	79.153	97.646	262.196	26	88.034	110.571	325.635
7	88.652	111.210	294.340	17	54.345	64.677	200.286	27	89.059	111.314	322.459
8	107.721	131.907	354.895	18	57.715	69.399	222.060	28	96.648	120.974	355.102
9	90.673	111.175	303.669	19	94.350	119.057	353.202	29	88.370	109.607	303.630
10	60.815	73.452	200.348	20	91.736	114.837	333.254	30	75.893	93.269	252.602
								31	51.187	61.061	165.658

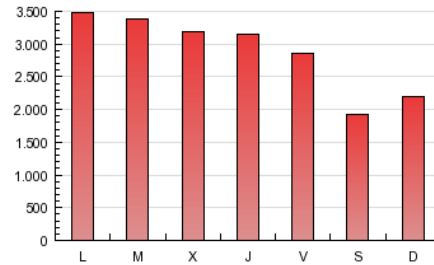
## 4. Gráficas

### 4.1 Por día de la semana (promedio)

U únicos / Visitas (x 100)

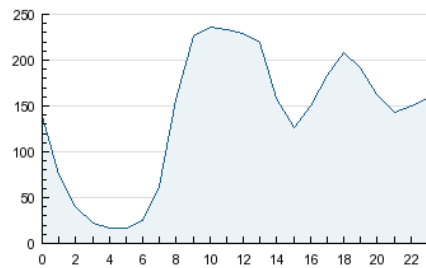


Páginas (x 100)

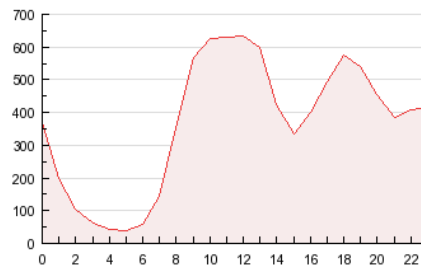


### 4.2 Por franja horaria (promedio)

Visitas (x 1000)

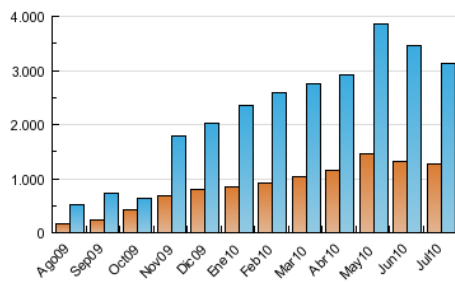


Páginas (x 1000)

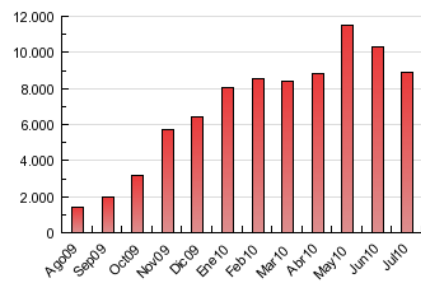


### 4.3 Por meses

U únicos / Visitas (x 1000)



Páginas (x 1000)



## 5. Definiciones básicas (Para más información ver Normas Técnicas para el Control de los Medios Electrónicos de Comunicación)

### **Página Vista:**

Conjunto de ficheros enviado a un usuario como resultado de una petición del mismo recibida por el servidor. Cuando la página está formada por varios marcos (frames), el conjunto de los mismos tendrá, a efectos de cómputo, la consideración de una página unitaria.

### **Visita:**

Una secuencia ininterrumpida de páginas servidas a un usuario válido. Si dicho usuario no realiza peticiones de páginas en un periodo de tiempo (30 min) la siguiente petición constituirá el inicio de una nueva visita.

### **Usuarios Únicos:**

Total de combinaciones únicas de una dirección IP y un identificador adicional. Los medios pueden utilizar el Agente de Usuario (User Agent), Cookie o el Identificador de Alta de registro.

### **Duración Media Páginas:**

Tiempo acumulado en segundos de todas las páginas vistas (en visitas de dos o más páginas vistas), dividido por el número total de páginas vistas.

### **Duración Media Visitas:**

Tiempo en segundos de todas las visitas de dos o más páginas vistas, dividido por el número total de dos o más páginas vistas.

## 6. Opinión

De OJDinteractiva, la división de INFORMACIÓN Y CONTROL DE PUBLICACIONES S.A.:

Hemos examinado la información facilitada por el editor del medio electrónico para el periodo que comprende la presente certificación. Nuestro examen se ha realizado de acuerdo con las normas y procedimientos establecidos en las Normas Técnicas para el Control de los Medios Electrónicos de Comunicación.

En nuestra opinión, la presente acta presenta razonablemente la difusión/audiencia registrada por este medio electrónico.

### **ADVERTENCIA:**

El trabajo de OJDinteractiva, la división de INFORMACIÓN Y CONTROL DE PUBLICACIONES S.A (INTROL) se limita a la realización de pruebas para la revisión de los datos de recuento suministrados por el editor con la finalidad de expresar una opinión sobre la razonabilidad de dichos datos de acuerdo con las Normas Técnicas para el control de los MEC.

Por tanto, INTROL no acepta responsabilidad alguna por las inexactitudes o errores que puedan existir en los datos de recuento. Tampoco acepta ninguna responsabilidad por la falsedad en los datos de recuento recibidos del editor, ni por otros datos de medición que no están incluidos en el análisis.