



## INFORMACION Y CONTROL DE PUBLICACIONES, S.A.

Serrano, 21 - 6 planta - Tel. 91 435 00 32 Fax 91 435 96 05 - 28001 MADRID  
 Entença, 218 Entr. 7 - Tel 93 439 24 18 Fax 93 419 25 34 - 08029 BARCELONA

**Título:** INTERECONOMIA.COM  
**URL Primaria:** http://www.intereconomia.com  
**Editor:** Intereconomía Corporación, S.A.  
**Domicilio:** Pº Castellana, 36-38  
**Ciudad:** 28046 MADRID  
**Teléfono:** 91 510 91 00  
**Fax:** 91 510 91 01  
**e-mail:**  
**Clasificación:** Finanzas, seguros e inversión  
**Sub-Clasificación:** Noticias e información financiera



### 1. Cifras totales y promedios

MES - AÑO	USUARIOS UNICOS	VISITAS	PAGINAS
Junio - 2010	1.313.783	3.464.752	10.278.127
<b>PROMEDIO DIARIO</b>	91.690	115.492	342.604
<b>PROMEDIO LUNES - VIERNES</b>	101.499	128.787	380.590
<b>PROMEDIO SABADOS - DOMINGOS</b>	64.716	78.930	238.144
<b>PAGINAS / VISITAS</b>	2,97		
<b>DURACION MEDIA VISITAS</b>	0:04:29		
<b>DURACION MEDIA PAGINAS</b>	0:01:31		

### 2. Secciones

	PAGINAS	%
<b>HOME</b>	919.028	8.94 %
<b>RESTO</b>	9.359.099	91.06 %

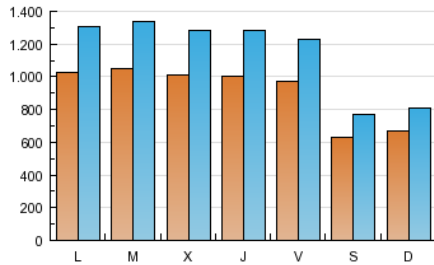
### 3. Por día del mes

Día	U. únicos	Visitas	Páginas	Día	U. únicos	Visitas	Páginas	Día	U. únicos	Visitas	Páginas
1	104.511	134.342	378.816	11	111.817	140.786	455.137	21	94.386	120.130	340.739
2	99.022	125.885	336.321	12	66.254	81.377	254.829	22	101.312	126.629	360.477
3	92.518	118.592	350.540	13	68.886	84.191	271.484	23	93.559	117.487	350.585
4	97.845	124.484	392.997	14	108.778	138.798	413.537	24	89.418	113.282	346.670
5	66.660	81.699	250.076	15	107.646	136.877	427.051	25	83.007	104.244	310.936
6	69.366	85.188	244.905	16	110.991	140.923	457.214	26	56.510	68.679	199.441
7	112.510	142.962	399.736	17	108.126	137.152	441.211	27	59.978	72.551	208.680
8	119.543	151.906	438.129	18	96.170	120.518	356.675	28	94.357	119.632	320.821
9	109.876	140.509	416.518	19	62.078	75.397	228.042	29	92.229	117.288	327.652
10	112.326	143.118	416.297	20	67.997	82.357	247.693	30	93.038	117.769	334.918

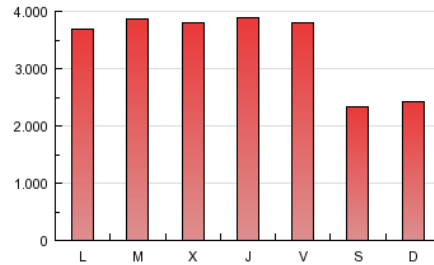
#### 4. Gráficas

##### 4.1 Por día de la semana (promedio)

U únicos / Visitas (x 100)

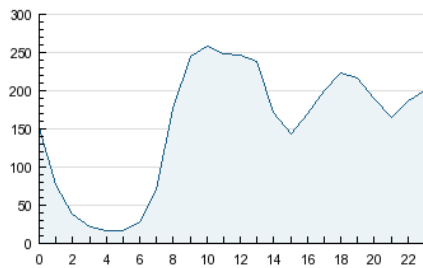


Páginas (x 100)

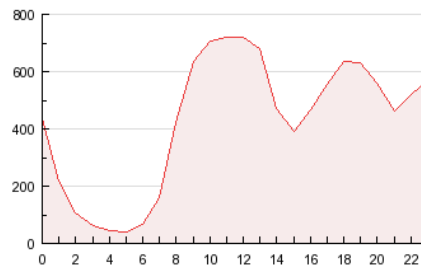


##### 4.2 Por franja horaria (promedio)

Visitas (x 1000)

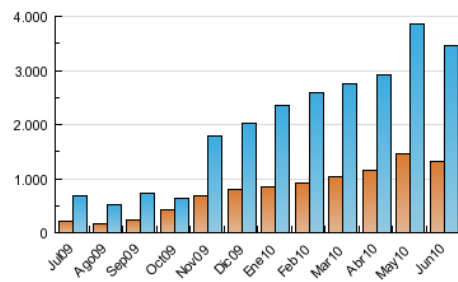


Páginas (x 1000)

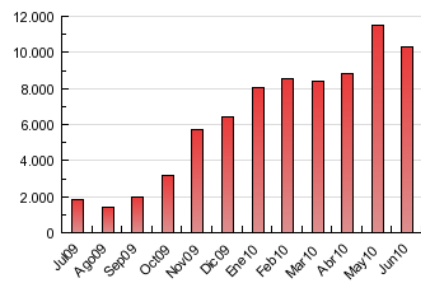


##### 4.3 Por meses

U únicos / Visitas (x 1000)



Páginas (x 1000)



## 5. Definiciones básicas (Para más información ver Normas Técnicas para el Control de los Medios Electrónicos de Comunicación)

### **Página Vista:**

Conjunto de ficheros enviado a un usuario como resultado de una petición del mismo recibida por el servidor. Cuando la página está formada por varios marcos (frames), el conjunto de los mismos tendrá, a efectos de cómputo, la consideración de una página unitaria.

### **Visita:**

Una secuencia ininterrumpida de páginas servidas a un usuario válido. Si dicho usuario no realiza peticiones de páginas en un periodo de tiempo (30 min) la siguiente petición constituirá el inicio de una nueva visita.

### **Usuarios Únicos:**

Total de combinaciones únicas de una dirección IP y un identificador adicional. Los medios pueden utilizar el Agente de Usuario (User Agent), Cookie o el Identificador de Alta de registro.

### **Duración Media Páginas:**

Tiempo acumulado en segundos de todas las páginas vistas (en visitas de dos o más páginas vistas), dividido por el número total de páginas vistas.

### **Duración Media Visitas:**

Tiempo en segundos de todas las visitas de dos o más páginas vistas, dividido por el número total de dos o más páginas vistas.

## 6. Opinión

De OJDinteractiva, la división de INFORMACIÓN Y CONTROL DE PUBLICACIONES S.A.:

Hemos examinado la información facilitada por el editor del medio electrónico para el periodo que comprende la presente certificación. Nuestro examen se ha realizado de acuerdo con las normas y procedimientos establecidos en las Normas Técnicas para el Control de los Medios Electrónicos de Comunicación.

En nuestra opinión, la presente acta presenta razonablemente la difusión/audiencia registrada por este medio electrónico.

### **ADVERTENCIA:**

El trabajo de OJDinteractiva, la división de INFORMACIÓN Y CONTROL DE PUBLICACIONES S.A (INTROL) se limita a la realización de pruebas para la revisión de los datos de recuento suministrados por el editor con la finalidad de expresar una opinión sobre la razonabilidad de dichos datos de acuerdo con las Normas Técnicas para el control de los MEC.

Por tanto, INTROL no acepta responsabilidad alguna por las inexactitudes o errores que puedan existir en los datos de recuento. Tampoco acepta ninguna responsabilidad por la falsedad en los datos de recuento recibidos del editor, ni por otros datos de medición que no están incluidos en el análisis.