



INFORMACION Y CONTROL DE PUBLICACIONES, S.A.

Serrano, 21 - 6 planta - Tel. 91 435 00 32 Fax 91 435 96 05 - 28001 MADRID
Entença, 218 Entr. 7 - Tel 93 439 24 18 Fax 93 419 25 34 - 08029 BARCELONA

Título: INTERECONOMIA.COM
URL Primaria: http://www.intereconomia.com
Editor: Intereconomía Corporación, S.A.
Domicilio: Pº Castellana, 36-38
Ciudad: 28046 MADRID
Teléfono: 91 510 91 00
Fax: 91 510 91 01
E-mail:
Clasificación: Finanzas, seguros e inversión
Sub-Clasificación: Noticias e información financiera



1. Cifras totales y promedios (Nacional e Internacional)

MES - AÑO	NAVEGADORES UNICOS	VISITAS	PAGINAS
Abril - 2012	2.522.007	6.599.594	18.941.134
PROMEDIO DIARIO	173.030	219.986	631.371
PROMEDIO LUNES-VIERNES	187.988	239.327	679.682
PROMEDIO SABADO-DOMINGO	138.128	174.858	518.645
PAGINAS / VISITAS	2,87		
DURACION MEDIA VISITAS	0:05:54		
DURACION MEDIA PAGINAS	0:02:04		

2. Secciones (Nacional e Internacional)

	PAGINAS	%
HOME	788.528	4.16 %
RESTO	18.152.606	95.84 %

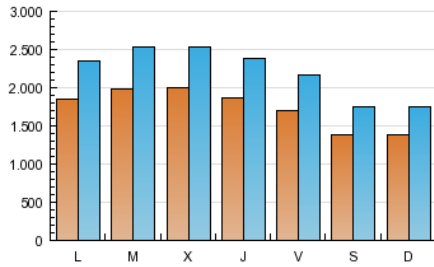
3. Por día del mes (Nacional e Internacional)

Día	N. únicos	Visitas	Páginas	Día	N. únicos	Visitas	Páginas	Día	N. únicos	Visitas	Páginas
1	122.430	152.699	414.743	11	199.378	251.297	744.500	21	168.185	225.692	716.542
2	162.967	206.094	550.753	12	184.093	233.586	674.276	22	184.309	233.633	744.864
3	173.091	219.953	589.044	13	172.957	218.737	669.301	23	197.925	251.627	691.959
4	164.167	207.092	556.536	14	138.375	173.346	523.698	24	230.276	291.663	771.078
5	141.203	177.540	511.221	15	142.073	180.546	547.327	25	229.952	294.266	856.575
6	126.449	157.136	449.998	16	209.888	269.558	742.402	26	231.229	296.292	902.815
7	107.349	132.623	350.565	17	200.779	258.233	720.316	27	201.063	261.526	814.525
8	118.963	147.123	417.911	18	204.088	262.902	757.308	28	137.355	170.635	500.414
9	184.527	234.153	671.859	19	193.427	245.421	660.106	29	124.115	157.428	451.741
10	191.542	244.558	693.535	20	181.831	231.184	631.003	30	166.917	213.051	614.219

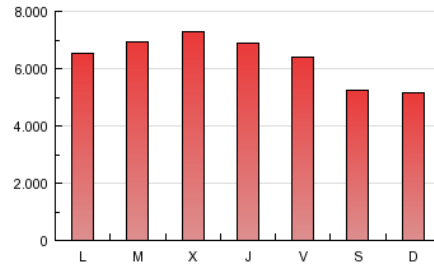
4. Gráficas (Nacional e Internacional)

4.1 Por día de la semana (promedio)

N. únicos / Visitas (x 100)

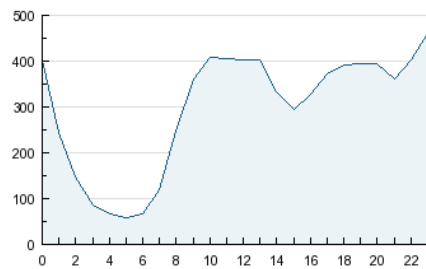


Páginas (x 100)

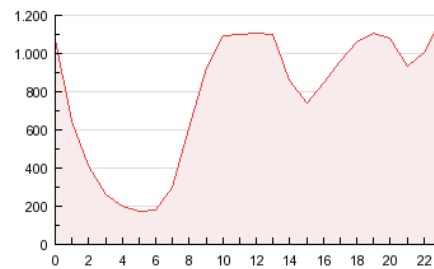


4.2 Por franja horaria (promedio)

Visitas (x 1000)

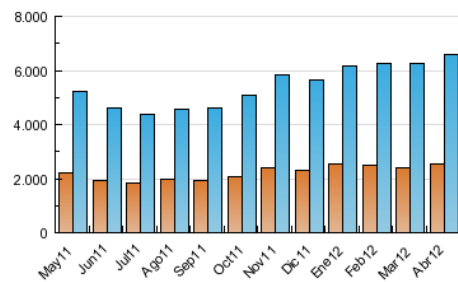


Páginas (x 1000)

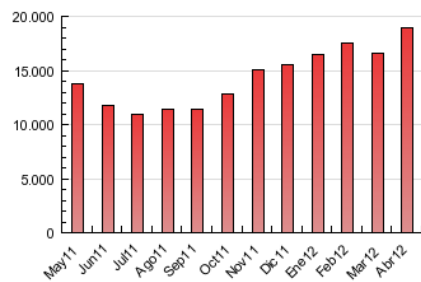


4.3 Por meses

N. únicos / Visitas (x 1000)



Páginas (x 1000)





INFORMACION Y CONTROL DE PUBLICACIONES, S.A.

Serrano, 21 - 6 planta - Tel. 91 435 00 32 Fax 91 435 96 05 - 28001 MADRID
Entença, 218 Entr. 7 - Tel 93 439 24 18 Fax 93 419 25 34 - 08029 BARCELONA

Anexo - Tráfico Nacional

Título: INTERECONOMIA.COM
URL Primaria: http://www.intereconomia.com
Editor: Intereconomía Corporación, S.A.
Domicilio: Pº Castellana, 36-38
Ciudad: 28046 MADRID
Teléfono: 91 510 91 00
Fax: 91 510 91 01
E-mail:
Clasificación: Finanzas, seguros e inversión
Sub-Clasificación: Noticias e información financiera



1. Cifras totales y promedios (Nacional)

MES - AÑO	NAVEGADORES UNICOS	VISITAS	PAGINAS
Abril - 2012	2.092.815	5.642.894	16.241.718
PROMEDIO DIARIO	148.883	188.096	541.391
PROMEDIO LUNES-VIERNES	161.960	205.091	584.212
PROMEDIO SABADO-DOMINGO	118.371	148.444	441.474
PAGINAS / VISITAS	2,88		
DURACION MEDIA VISITAS	0:05:28		
DURACION MEDIA PAGINAS	0:01:54		

2. Secciones (Nacional)

	PAGINAS	%
HOME	695.162	4.28 %
RESTO	15.546.556	95.72 %

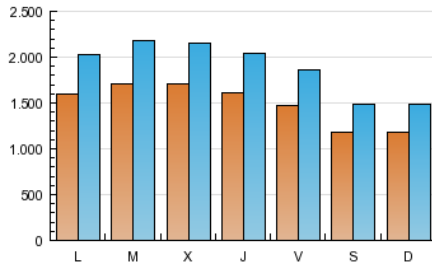
3. Por día del mes (Nacional)

Día	N. únicos	Visitas	Páginas	Día	N. únicos	Visitas	Páginas	Día	N. únicos	Visitas	Páginas
1	106.919	132.444	362.586	11	171.404	214.896	641.011	21	139.166	182.150	569.516
2	143.006	180.183	482.505	12	159.718	201.913	584.880	22	152.562	192.374	619.916
3	151.683	191.767	516.043	13	151.175	190.304	591.060	23	167.797	213.608	592.556
4	141.016	176.465	473.121	14	121.055	151.068	466.375	24	196.782	247.997	655.158
5	121.041	151.543	444.071	15	124.173	156.338	477.675	25	194.497	246.825	717.248
6	109.491	135.297	392.448	16	184.610	236.281	654.084	26	196.560	249.265	757.691
7	93.561	114.805	303.845	17	173.880	222.542	623.383	27	171.774	221.022	679.278
8	102.163	125.344	353.456	18	174.348	223.539	647.576	28	118.068	145.667	424.013
9	158.633	198.970	560.843	19	167.599	211.857	572.365	29	107.676	135.803	395.883
10	163.567	208.692	597.129	20	157.018	198.988	547.758	30	145.553	184.947	538.245

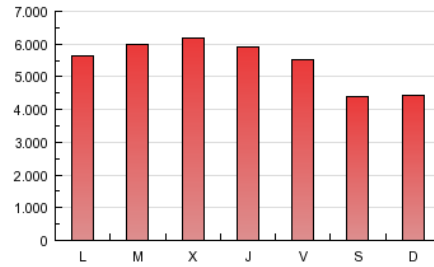
4. Gráficas (Nacional)

4.1 Por día de la semana (promedio)

N. únicos / Visitas (x 100)



Páginas (x 100)

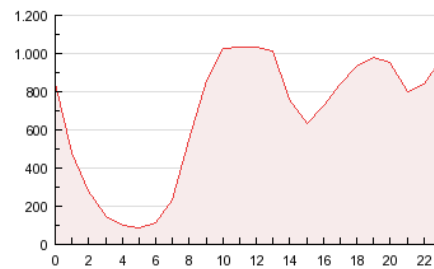


4.2 Por franja horaria (promedio)

Visitas (x 1000)

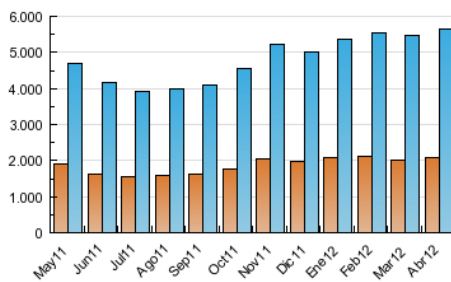


Páginas (x 1000)

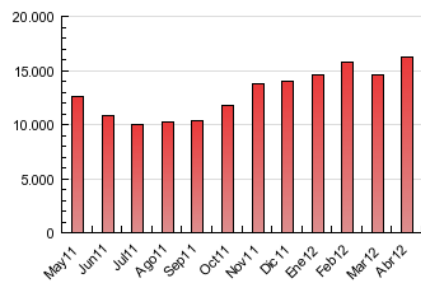


4.3 Por meses

N. únicos / Visitas (x 1000)



Páginas (x 1000)



5. Definiciones básicas (Para más información ver Normas Técnicas para el Control de los Medios Electrónicos de Comunicación)

Página Vista:

Conjunto de ficheros enviado a un usuario como resultado de una petición del mismo recibida por el servidor. Cuando la página está formada por varios marcos (frames), el conjunto de los mismos tendrá, a efectos de cómputo, la consideración de una página unitaria.

Visita:

Una secuencia ininterrumpida de páginas servidas a un usuario válido. Si dicho usuario no realiza peticiones de páginas en un periodo de tiempo (30 min) la siguiente petición constituirá el inicio de una nueva visita.

Navegador Único:

Total de combinaciones únicas de una dirección IP y un identificador adicional. Los medios pueden utilizar cookies o el Identificador de Alta de registro.

Duración Página Vista:

Tiempo acumulado en segundos de todas las páginas vistas (en visitas de dos o más páginas vistas), dividido por el número total de páginas vistas.

Duración Visita:

Tiempo en segundos de todas las visitas de dos o más páginas vistas, dividido por el número total de dos o más páginas vistas.

Tráfico nacional:

Audiencia/difusión correspondiente a España medida en base a los datos de las direcciones IP registradas por el sistema de medición.

6. Opinión

De OJDinteractiva, la división de INFORMACIÓN Y CONTROL DE PUBLICACIONES S.A.:

Hemos examinado la información facilitada por el editor del medio electrónico para el periodo que comprende la presente certificación. Nuestro examen se ha realizado de acuerdo con las normas y procedimientos establecidos en las Normas Técnicas para el Control de los Medios Electrónicos de Comunicación.

En nuestra opinión, la presente acta presenta razonablemente la difusión/audiencia registrada por este medio electrónico.

ADVERTENCIA:

El trabajo de OJDinteractiva, la división de INFORMACIÓN Y CONTROL DE PUBLICACIONES S.A (INTROL) se limita a la realización de pruebas para la revisión de los datos de recuento suministrados por el editor con la finalidad de expresar una opinión sobre la razonabilidad de dichos datos de acuerdo con las Normas Técnicas para el control de los MEC.

Por tanto, INTROL no acepta responsabilidad alguna por las inexactitudes o errores que puedan existir en los datos de recuento. Tampoco acepta ninguna responsabilidad por la falsedad en los datos de recuento recibidos del editor, ni por otros datos de medición que no están incluidos en el análisis.