



INFORMACION Y CONTROL DE PUBLICACIONES, S.A.

Serrano, 21 - 6 planta - Tel. 91 435 00 32 Fax 91 435 96 05 - 28001 MADRID
Entença, 218 Entr. 7 - Tel 93 439 24 18 Fax 93 419 25 34 - 08029 BARCELONA

Título: INTERECONOMIA.COM
URL Primaria: http://www.intereconomia.com
Editor: Intereconomía Corporación, S.A.
Domicilio: Pº Castellana, 36-38
Ciudad: 28046 MADRID
Teléfono: 91 510 91 00
Fax: 91 510 91 01
E-mail:
Clasificación: Finanzas, seguros e inversión
Sub-Clasificación: Noticias e información financiera



1. Cifras totales y promedios (Nacional e Internacional)

MES - AÑO	NAVEGADORES UNICOS	VISITAS	PAGINAS
Enero - 2011	1.756.369	4.293.702	12.432.698
PROMEDIO DIARIO	112.391	138.507	401.055
PROMEDIO LUNES-VIERNES	124.238	154.010	446.675
PROMEDIO SABADO-DOMINGO	87.511	105.950	305.253
PAGINAS / VISITAS	2,90		
DURACION MEDIA VISITAS	0:04:22		
DURACION MEDIA PAGINAS	0:01:31		

2. Secciones (Nacional e Internacional)

	PAGINAS	%
HOME	779.611	6.27 %
RESTO	11.653.087	93.73 %

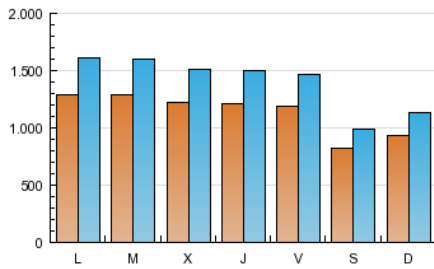
3. Por día del mes (Nacional e Internacional)

Día	N. únicos	Visitas	Páginas	Día	N. únicos	Visitas	Páginas	Día	N. únicos	Visitas	Páginas
1	68.921	83.804	231.209	11	126.310	156.530	428.522	21	118.860	146.722	440.299
2	84.035	101.613	302.338	12	121.795	151.227	431.597	22	83.685	101.003	287.106
3	113.894	141.433	419.520	13	126.296	157.229	469.835	23	91.663	111.042	317.462
4	123.736	152.068	449.389	14	118.159	145.876	415.551	24	132.182	164.631	467.484
5	112.791	138.323	408.392	15	82.172	99.490	274.434	25	136.662	169.310	470.581
6	95.509	117.617	350.594	16	92.429	112.294	333.197	26	127.836	158.052	449.398
7	111.635	139.139	400.227	17	126.704	158.688	452.379	27	134.791	167.042	485.996
8	84.388	101.818	279.519	18	130.407	161.894	489.491	28	124.716	153.289	439.246
9	97.378	117.712	353.971	19	126.975	157.588	473.932	29	89.326	108.002	298.799
10	137.810	172.408	486.464	20	126.206	157.223	473.659	30	101.116	122.721	374.495
								31	135.730	167.914	477.612

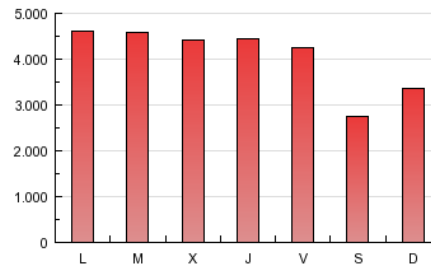
4. Gráficas (Nacional e Internacional)

4.1 Por día de la semana (promedio)

N. únicos / Visitas (x 100)

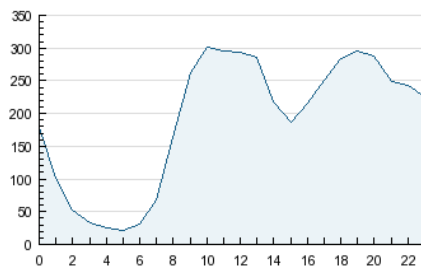


Páginas (x 100)

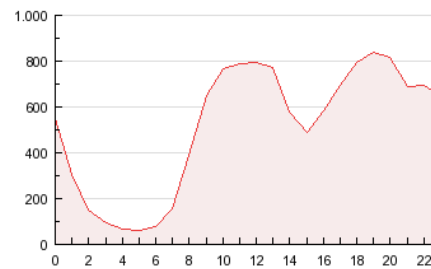


4.2 Por franja horaria (promedio)

Visitas (x 1000)

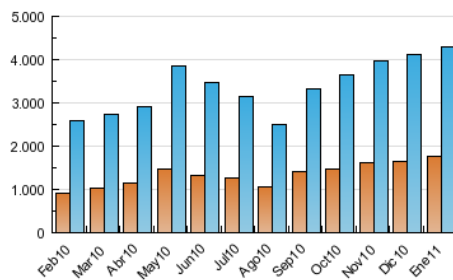


Páginas (x 1000)

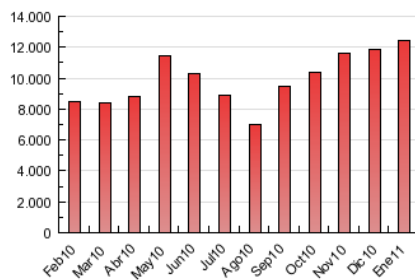


4.3 Por meses

N. únicos / Visitas (x 1000)



Páginas (x 1000)





INFORMACION Y CONTROL DE PUBLICACIONES, S.A.

Serrano, 21 - 6 planta - Tel. 91 435 00 32 Fax 91 435 96 05 - 28001 MADRID
Entença, 218 Entr. 7 - Tel 93 439 24 18 Fax 93 419 25 34 - 08029 BARCELONA

Anexo - Tráfico Nacional

Título: INTERECONOMIA.COM
URL Primaria: http://www.intereconomia.com
Editor: Intereconomía Corporación, S.A.
Domicilio: Pº Castellana, 36-38
Ciudad: 28046 MADRID
Teléfono: 91 510 91 00
Fax: 91 510 91 01
E-mail:
Clasificación: Finanzas, seguros e inversión
Sub-Clasificación: Noticias e información financiera



1. Cifras totales y promedios (Nacional)

MES - AÑO	NAVEGADORES UNICOS	VISITAS	PAGINAS
Enero - 2011	1.553.750	3.953.748	11.535.204
PROMEDIO DIARIO	103.264	127.540	372.103
PROMEDIO LUNES-VIERNES	113.764	141.425	413.565
PROMEDIO SABADO-DOMINGO	81.214	98.382	285.033
PAGINAS / VISITAS	2,92		
DURACION MEDIA VISITAS	0:04:26		
DURACION MEDIA PAGINAS	0:01:32		

2. Secciones (Nacional)

	PAGINAS	%
HOME	718.906	6.23 %
RESTO	10.816.298	93.77 %

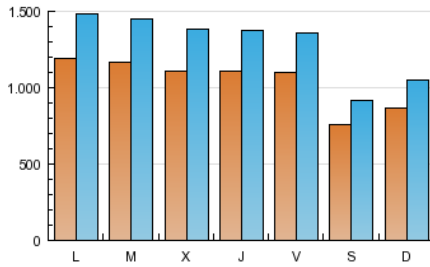
3. Por día del mes (Nacional)

Día	N. únicos	Visitas	Páginas	Día	N. únicos	Visitas	Páginas	Día	N. únicos	Visitas	Páginas
1	64.719	78.756	217.087	11	116.007	143.919	395.238	21	110.160	136.002	409.975
2	78.733	95.407	285.708	12	111.540	138.915	399.607	22	77.539	93.526	267.523
3	104.260	130.149	391.518	13	116.133	144.964	435.901	23	85.144	103.143	297.035
4	104.294	130.494	407.027	14	109.237	135.073	386.662	24	122.336	152.639	435.044
5	97.959	121.669	372.741	15	75.343	91.302	254.186	25	126.420	156.835	437.381
6	85.841	106.402	322.964	16	85.289	103.814	310.491	26	118.087	146.110	416.978
7	103.656	129.452	373.128	17	116.919	146.449	416.768	27	124.013	153.944	450.817
8	78.613	94.837	259.703	18	120.244	149.355	453.701	28	116.003	142.781	411.082
9	90.276	109.266	331.427	19	117.390	145.795	440.039	29	82.790	100.081	278.510
10	126.772	158.927	449.509	20	116.536	145.289	440.125	30	93.694	113.688	348.663
								31	125.244	154.765	438.666

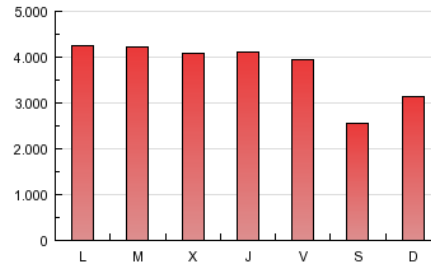
4. Gráficas (Nacional)

4.1 Por día de la semana (promedio)

N. únicos / Visitas (x 100)

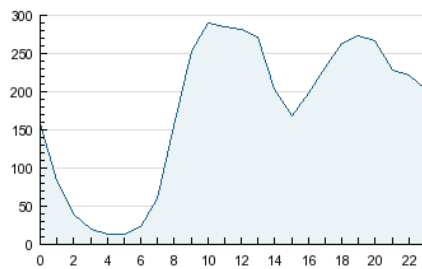


Páginas (x 100)

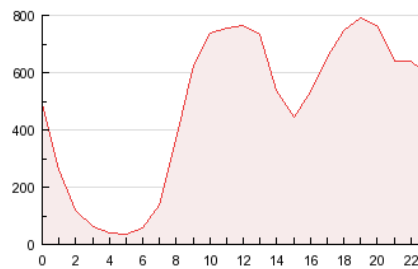


4.2 Por franja horaria (promedio)

Visitas (x 1000)

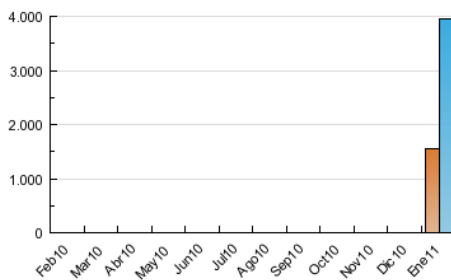


Páginas (x 1000)

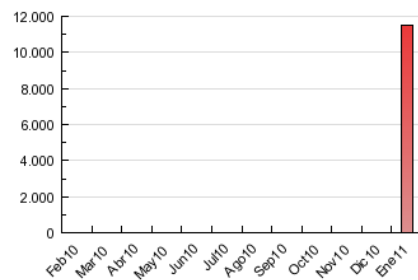


4.3 Por meses

N. únicos / Visitas (x 1000)



Páginas (x 1000)



5. Definiciones básicas (Para más información ver Normas Técnicas para el Control de los Medios Electrónicos de Comunicación)

Página Vista:

Conjunto de ficheros enviado a un usuario como resultado de una petición del mismo recibida por el servidor. Cuando la página está formada por varios marcos (frames), el conjunto de los mismos tendrá, a efectos de cómputo, la consideración de una página unitaria.

Visita:

Una secuencia ininterrumpida de páginas servidas a un usuario válido. Si dicho usuario no realiza peticiones de páginas en un periodo de tiempo (30 min) la siguiente petición constituirá el inicio de una nueva visita.

Navegador Único:

Total de combinaciones únicas de una dirección IP y un identificador adicional. Los medios pueden utilizar cookies o el Identificador de Alta de registro.

Duración Página Vista:

Tiempo acumulado en segundos de todas las páginas vistas (en visitas de dos o más páginas vistas), dividido por el número total de páginas vistas.

Duración Visita:

Tiempo en segundos de todas las visitas de dos o más páginas vistas, dividido por el número total de dos o más páginas vistas.

Tráfico nacional:

Audiencia/difusión correspondiente a España medida en base a los datos de las direcciones IP registradas por el sistema de medición.

6. Opinión

De OJDinteractiva, la división de INFORMACIÓN Y CONTROL DE PUBLICACIONES S.A.:

Hemos examinado la información facilitada por el editor del medio electrónico para el periodo que comprende la presente certificación. Nuestro examen se ha realizado de acuerdo con las normas y procedimientos establecidos en las Normas Técnicas para el Control de los Medios Electrónicos de Comunicación.

En nuestra opinión, la presente acta presenta razonablemente la difusión/audiencia registrada por este medio electrónico.

ADVERTENCIA:

El trabajo de OJDinteractiva, la división de INFORMACIÓN Y CONTROL DE PUBLICACIONES S.A (INTROL) se limita a la realización de pruebas para la revisión de los datos de recuento suministrados por el editor con la finalidad de expresar una opinión sobre la razonabilidad de dichos datos de acuerdo con las Normas Técnicas para el control de los MEC.

Por tanto, INTROL no acepta responsabilidad alguna por las inexactitudes o errores que puedan existir en los datos de recuento. Tampoco acepta ninguna responsabilidad por la falsedad en los datos de recuento recibidos del editor, ni por otros datos de medición que no están incluidos en el análisis.