



## INFORMACION Y CONTROL DE PUBLICACIONES, S.A.

Serrano, 21 - 6 planta - Tel. 91 435 00 32 Fax 91 435 96 05 - 28001 MADRID  
 Entença, 218 Entr. 7 - Tel 93 439 24 18 Fax 93 419 25 34 - 08029 BARCELONA

**Título:** TELEVEO  
**URL Primaria:** http://www.televeo.com  
**Editor:** Televeo Broadcasting, S.L.  
**Domicilio:** Crta. Fuencarral- Alcobendas 14 Edif. E -1 A  
**Ciudad:** 28049 MADRID  
**Teléfono:** 913 446 576  
**Fax:**  
**e-mail:**  
**Clasificación:** Entretenimiento  
**Sub-Clasificación:** Broadcast

**Televeo**

### 1. Cifras totales y promedios

MES - AÑO	USUARIOS UNICOS	VISITAS	PAGINAS
Junio - 2010	321.910	383.930	1.472.670
<b>PROMEDIO DIARIO</b>	11.991	12.798	49.089
<b>PROMEDIO LUNES - VIERNES</b>	11.427	12.158	45.759
<b>PROMEDIO SABADOS - DOMINGOS</b>	13.543	14.558	58.248
<b>PAGINAS / VISITAS</b>	3,84		
<b>DURACION MEDIA VISITAS</b>	0:03:33		
<b>DURACION MEDIA PAGINAS</b>	0:00:56		

### 2. Secciones

	PAGINAS	%
<b>HOME</b>	8	0.00 %
<b>RESTO</b>	1.472.662	100 %

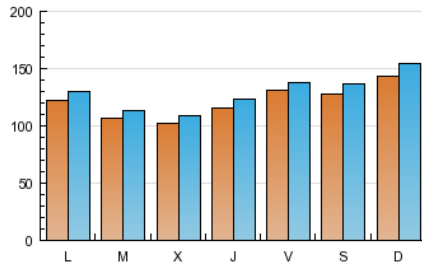
### 3. Por día del mes

Día	U. únicos	Visitas	Páginas	Día	U. únicos	Visitas	Páginas	Día	U. únicos	Visitas	Páginas
1	10.205	10.867	43.253	11	18.477	19.487	66.869	21	12.084	12.821	48.730
2	10.116	10.709	41.418	12	17.547	18.738	69.314	22	11.948	12.680	47.128
3	10.137	10.770	42.530	13	16.968	18.307	71.347	23	10.435	11.135	42.822
4	9.452	9.970	39.781	14	15.410	16.392	57.836	24	11.407	12.225	46.755
5	9.847	10.474	42.776	15	15.660	16.499	59.451	25	13.333	14.105	52.988
6	12.370	13.337	58.281	16	17.259	18.151	64.321	26	11.688	12.617	49.295
7	9.976	10.621	42.356	17	12.726	13.492	49.933	27	14.273	15.317	60.539
8	10.825	11.584	46.239	18	10.983	11.716	46.721	28	11.300	12.110	45.430
9	11.913	12.737	47.364	19	12.101	13.055	54.574	29	4.440	4.946	18.585
10	12.062	12.896	49.990	20	13.552	14.619	59.854	30	1.238	1.553	6.190

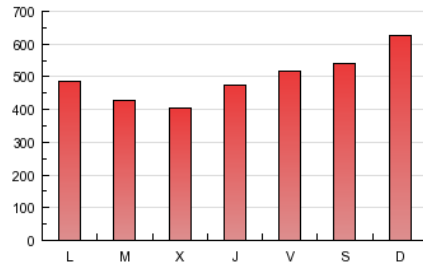
## 4. Gráficas

### 4.1 Por día de la semana (promedio)

U únicos / Visitas (x 100)

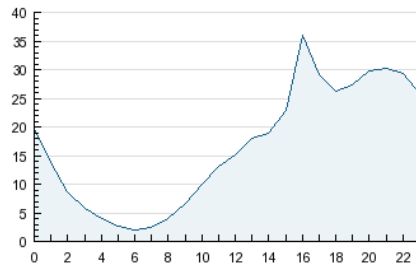


Páginas (x 100)

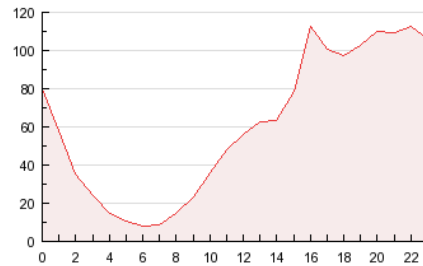


### 4.2 Por franja horaria (promedio)

Visitas (x 1000)

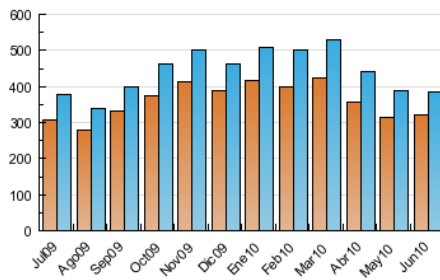


Páginas (x 1000)

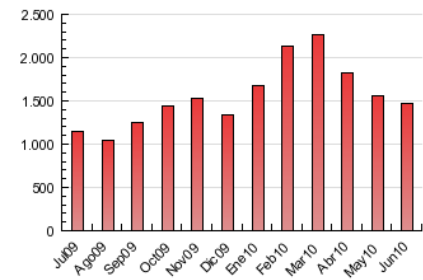


### 4.3 Por meses

U únicos / Visitas (x 1000)



Páginas (x 1000)



## 5. Definiciones básicas (Para más información ver Normas Técnicas para el Control de los Medios Electrónicos de Comunicación)

### **Página Vista:**

Conjunto de ficheros enviado a un usuario como resultado de una petición del mismo recibida por el servidor. Cuando la página está formada por varios marcos (frames), el conjunto de los mismos tendrá, a efectos de cómputo, la consideración de una página unitaria.

### **Visita:**

Una secuencia ininterrumpida de páginas servidas a un usuario válido. Si dicho usuario no realiza peticiones de páginas en un periodo de tiempo (30 min) la siguiente petición constituirá el inicio de una nueva visita.

### **Usuarios Únicos:**

Total de combinaciones únicas de una dirección IP y un identificador adicional. Los medios pueden utilizar el Agente de Usuario (User Agent), Cookie o el Identificador de Alta de registro.

### **Duración Media Páginas:**

Tiempo acumulado en segundos de todas las páginas vistas (en visitas de dos o más páginas vistas), dividido por el número total de páginas vistas.

### **Duración Media Visitas:**

Tiempo en segundos de todas las visitas de dos o más páginas vistas, dividido por el número total de dos o más páginas vistas.

## 6. Opinión

De OJDinteractiva, la división de INFORMACIÓN Y CONTROL DE PUBLICACIONES S.A.:

Hemos examinado la información facilitada por el editor del medio electrónico para el periodo que comprende la presente certificación. Nuestro examen se ha realizado de acuerdo con las normas y procedimientos establecidos en las Normas Técnicas para el Control de los Medios Electrónicos de Comunicación.

En nuestra opinión, la presente acta presenta razonablemente la difusión/audiencia registrada por este medio electrónico.

### **ADVERTENCIA:**

El trabajo de OJDinteractiva, la división de INFORMACIÓN Y CONTROL DE PUBLICACIONES S.A (INTROL) se limita a la realización de pruebas para la revisión de los datos de recuento suministrados por el editor con la finalidad de expresar una opinión sobre la razonabilidad de dichos datos de acuerdo con las Normas Técnicas para el control de los MEC.

Por tanto, INTROL no acepta responsabilidad alguna por las inexactitudes o errores que puedan existir en los datos de recuento. Tampoco acepta ninguna responsabilidad por la falsedad en los datos de recuento recibidos del editor, ni por otros datos de medición que no están incluidos en el análisis.