



INFORMACION Y CONTROL DE PUBLICACIONES, S.A.

Serrano, 21 - 6 planta - Tel. 91 435 00 32 Fax 91 435 96 05 - 28001 MADRID
 Entença, 218 Entr. 7 - Tel 93 439 24 18 Fax 93 419 25 34 - 08029 BARCELONA

Título: WEBLOGS, S.L.
URL Primaria: http://www.weblogssl.com/
Editor: Weblogs, S.L.
Domicilio: Plaza de Alonso Martínez 7, 1ª derecha
Ciudad: 28004 MADRID
Teléfono: 91 714 01 67
Fax: 91 184 99 61
e-mail:
Clasificación: Informática y Electrónica de Consumo
Sub-Clasificación: Multicategoría

1. Cifras totales y promedios

MES - AÑO	USUARIOS UNICOS	VISITAS	PAGINAS
Enero - 2010	14.082.437	25.604.033	63.694.618
PROMEDIO DIARIO	664.751	825.937	2.054.665
PROMEDIO LUNES - VIERNES	702.699	874.508	2.192.551
PROMEDIO SABADOS - DOMINGOS	585.060	723.937	1.765.106
PAGINAS / VISITAS	2,49		
DURACION MEDIA VISITAS	0:03:38		
DURACION MEDIA PAGINAS	0:01:28		

2. Secciones

	PAGINAS	%
HOME	0	0 %
RESTO	63.694.618	100 %

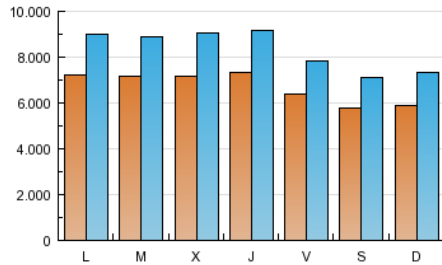
3. Por día del mes

Día	U. únicos	Visitas	Páginas	Día	U. únicos	Visitas	Páginas	Día	U. únicos	Visitas	Páginas
1	400.093	487.558	1.178.595	11	684.090	854.516	2.198.129	21	733.446	912.283	2.291.507
2	518.051	634.169	1.510.301	12	707.549	878.494	2.218.036	22	704.525	866.236	2.119.462
3	550.097	676.154	1.649.032	13	693.289	860.243	2.179.281	23	614.040	756.574	1.842.363
4	696.395	862.123	2.132.306	14	687.310	851.102	2.075.551	24	618.286	771.359	1.872.211
5	658.374	811.084	1.957.576	15	661.479	811.428	1.998.424	25	780.774	975.635	2.431.842
6	613.033	749.664	1.735.069	16	569.035	698.101	1.670.639	26	785.623	984.003	2.489.471
7	709.112	880.810	2.222.821	17	588.187	733.726	1.827.908	27	843.066	1.107.839	3.099.043
8	691.430	850.101	2.107.342	18	727.445	907.015	2.331.113	28	812.371	1.023.950	2.643.457
9	573.489	703.631	1.705.373	19	715.628	887.219	2.194.875	29	723.900	898.460	2.204.444
10	566.517	705.890	1.745.725	20	727.742	904.898	2.235.218	30	622.740	768.020	1.827.659
								31	630.159	791.748	1.999.845

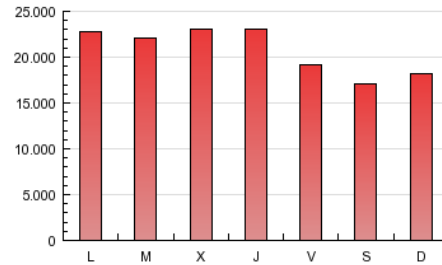
4. Gráficas

4.1 Por día de la semana (promedio)

U únicos / Visitas (x 100)

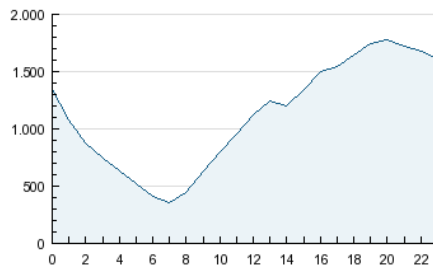


Páginas (x 100)

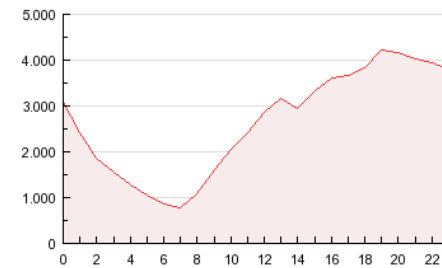


4.2 Por franja horaria (promedio)

Visitas (x 1000)

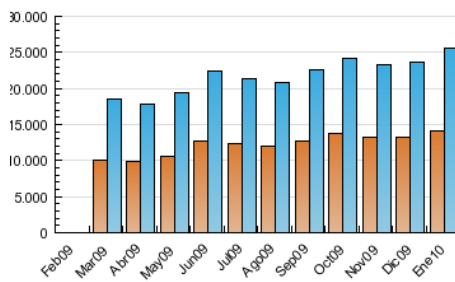


Páginas (x 1000)

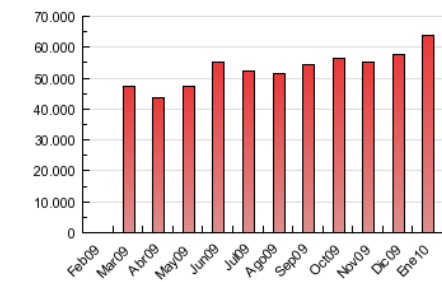


4.3 Por meses

U únicos / Visitas (x 1000)



Páginas (x 1000)



5. Definiciones básicas (Para más información ver Normas Técnicas para el Control de los Medios Electrónicos de Comunicación)

Página Vista:

Conjunto de ficheros enviado a un usuario como resultado de una petición del mismo recibida por el servidor. Cuando la página está formada por varios marcos (frames), el conjunto de los mismos tendrá, a efectos de cómputo, la consideración de una página unitaria.

Visita:

Una secuencia ininterrumpida de páginas servidas a un usuario válido. Si dicho usuario no realiza peticiones de páginas en un periodo de tiempo (30 min) la siguiente petición constituirá el inicio de una nueva visita.

Usuarios Únicos:

Total de combinaciones únicas de una dirección IP y un identificador adicional. Los medios pueden utilizar el Agente de Usuario (User Agent), Cookie o el Identificador de Alta de registro.

Duración Media Páginas:

Tiempo acumulado en segundos de todas las páginas vistas (en visitas de dos o más páginas vistas), dividido por el número total de páginas vistas.

Duración Media Visitas:

Tiempo en segundos de todas las visitas de dos o más páginas vistas, dividido por el número total de dos o más páginas vistas.

6. Opinión

De OJDinteractiva, la división de INFORMACIÓN Y CONTROL DE PUBLICACIONES S.A.:

Hemos examinado la información facilitada por el editor del medio electrónico para el periodo que comprende la presente certificación. Nuestro examen se ha realizado de acuerdo con las normas y procedimientos establecidos en las Normas Técnicas para el Control de los Medios Electrónicos de Comunicación.

En nuestra opinión, la presente acta presenta razonablemente la difusión/audiencia registrada por este medio electrónico.

ADVERTENCIA:

El trabajo de OJDinteractiva, la división de INFORMACIÓN Y CONTROL DE PUBLICACIONES S.A (INTROL) se limita a la realización de pruebas para la revisión de los datos de recuento suministrados por el editor con la finalidad de expresar una opinión sobre la razonabilidad de dichos datos de acuerdo con las Normas Técnicas para el control de los MEC.

Por tanto, INTROL no acepta responsabilidad alguna por las inexactitudes o errores que puedan existir en los datos de recuento. Tampoco acepta ninguna responsabilidad por la falsedad en los datos de recuento recibidos del editor, ni por otros datos de medición que no están incluidos en el análisis.