



INFORMACION Y CONTROL DE PUBLICACIONES, S.A.

Serrano, 21 - 6 planta - Tel. 91 435 00 32 Fax 91 435 96 05 - 28001 MADRID
 Entença, 218 Entr. 7 - Tel 93 439 24 18 Fax 93 419 25 34 - 08029 BARCELONA

Título: GLAMOUR.ES
URL Primaria: http://www.glamour.es
Editor: CondéNet Ibérica, S.L.
Domicilio: Pº de la Castellana 9-11 3º Planta
Ciudad: 28046 Madrid
Teléfono: 91 702 30 23
Fax: 91 702 64 75
e-mail:
Clasificación: Buscadores, Portales y Comunidades
Sub-Clasificación: Portales y comunidades temáticos



1. Cifras totales y promedios

MES - AÑO	USUARIOS UNICOS	VISITAS	PAGINAS
Junio - 2010	244.965	304.418	3.643.749
PROMEDIO DIARIO	9.483	10.147	121.458
PROMEDIO LUNES - VIERNES	10.096	10.834	130.821
PROMEDIO SABADOS - DOMINGOS	7.797	8.260	95.712
PAGINAS / VISITAS	11,97		
DURACION MEDIA VISITAS	0:04:00		
DURACION MEDIA PAGINAS	0:00:19		

2. Secciones

	PAGINAS	%
HOME	15.377	0.42 %
RESTO	3.628.372	99.58 %

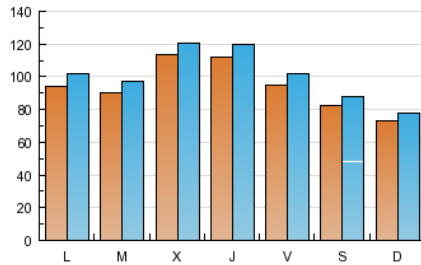
3. Por día del mes

Día	U. únicos	Visitas	Páginas	Día	U. únicos	Visitas	Páginas	Día	U. únicos	Visitas	Páginas
1	5.228	5.587	36.866	11	8.511	9.153	122.059	21	11.277	12.045	133.190
2	8.434	8.896	62.819	12	9.253	9.764	115.671	22	11.684	12.556	128.525
3	7.189	7.589	52.680	13	6.034	6.426	94.777	23	10.812	11.472	128.645
4	5.202	5.572	37.265	14	7.195	7.898	109.430	24	11.845	12.654	172.996
5	4.070	4.303	24.464	15	8.495	9.409	154.584	25	11.887	12.773	178.801
6	3.969	4.212	25.984	16	7.676	8.421	121.297	26	9.452	9.999	127.229
7	8.376	9.187	86.191	17	12.880	13.880	202.915	27	9.210	9.809	119.513
8	9.026	9.846	142.052	18	12.225	13.169	178.425	28	10.882	11.698	143.290
9	14.601	15.435	205.468	19	10.346	10.935	126.902	29	10.492	11.227	130.576
10	12.996	13.768	176.358	20	10.044	10.632	131.154	30	15.189	16.103	173.623

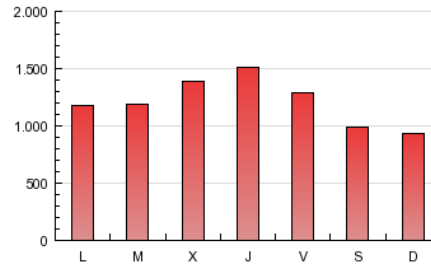
4. Gráficas

4.1 Por día de la semana (promedio)

U únicos / Visitas (x 100)



Páginas (x 100)



4.2 Por franja horaria (promedio)

Visitas (x 1000)

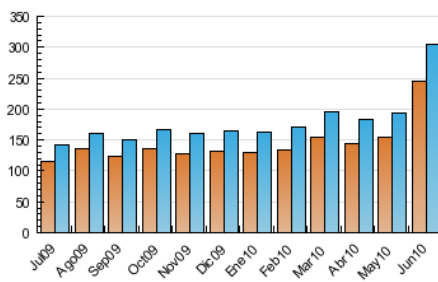


Páginas (x 1000)

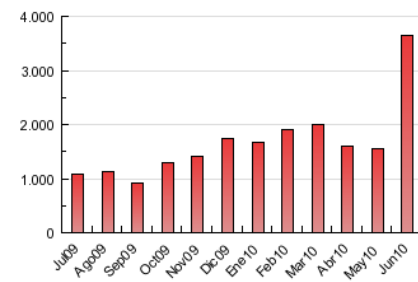


4.3 Por meses

U únicos / Visitas (x 1000)



Páginas (x 1000)



5. Definiciones básicas (Para más información ver Normas Técnicas para el Control de los Medios Electrónicos de Comunicación)

Página Vista:

Conjunto de ficheros enviado a un usuario como resultado de una petición del mismo recibida por el servidor. Cuando la página está formada por varios marcos (frames), el conjunto de los mismos tendrá, a efectos de cómputo, la consideración de una página unitaria.

Visita:

Una secuencia ininterrumpida de páginas servidas a un usuario válido. Si dicho usuario no realiza peticiones de páginas en un periodo de tiempo (30 min) la siguiente petición constituirá el inicio de una nueva visita.

Usuarios Únicos:

Total de combinaciones únicas de una dirección IP y un identificador adicional. Los medios pueden utilizar el Agente de Usuario (User Agent), Cookie o el Identificador de Alta de registro.

Duración Media Páginas:

Tiempo acumulado en segundos de todas las páginas vistas (en visitas de dos o más páginas vistas), dividido por el número total de páginas vistas.

Duración Media Visitas:

Tiempo en segundos de todas las visitas de dos o más páginas vistas, dividido por el número total de dos o más páginas vistas.

6. Opinión

De OJDinteractiva, la división de INFORMACIÓN Y CONTROL DE PUBLICACIONES S.A.:

Hemos examinado la información facilitada por el editor del medio electrónico para el periodo que comprende la presente certificación. Nuestro examen se ha realizado de acuerdo con las normas y procedimientos establecidos en las Normas Técnicas para el Control de los Medios Electrónicos de Comunicación.

En nuestra opinión, la presente acta presenta razonablemente la difusión/audiencia registrada por este medio electrónico.

ADVERTENCIA:

El trabajo de OJDinteractiva, la división de INFORMACIÓN Y CONTROL DE PUBLICACIONES S.A (INTROL) se limita a la realización de pruebas para la revisión de los datos de recuento suministrados por el editor con la finalidad de expresar una opinión sobre la razonabilidad de dichos datos de acuerdo con las Normas Técnicas para el control de los MEC.

Por tanto, INTROL no acepta responsabilidad alguna por las inexactitudes o errores que puedan existir en los datos de recuento. Tampoco acepta ninguna responsabilidad por la falsedad en los datos de recuento recibidos del editor, ni por otros datos de medición que no están incluidos en el análisis.