



INFORMACION Y CONTROL DE PUBLICACIONES, S.A.

Serrano, 21 - 6 planta - Tel. 91 435 00 32 Fax 91 435 96 05 - 28001 MADRID
Entença, 218 Entr. 7 - Tel 93 439 24 18 Fax 93 419 25 34 - 08029 BARCELONA

Título: GLAMOUR MAGAZINE
URL Primaria: http://www.glamour.es
Editor: CondéNet Ibérica, S.L.
Domicilio: Pº de la Castellana 9-11 3ª Planta
Ciudad: 28046 Madrid
Teléfono: 91 700 41 70
Fax: 91 702 64 75
E-mail:
Clasificación: Familia y estilo de vida
Sub-Clasificación: Multicategoría



1. Cifras totales y promedios (Nacional e Internacional)

MES - AÑO	NAVEGADORES UNICOS	VISITAS	PAGINAS
Abril - 2012	467.611	764.990	8.980.767
PROMEDIO DIARIO	23.235	25.500	299.359
PROMEDIO LUNES-VIERNES	25.835	28.472	330.537
PROMEDIO SABADO-DOMINGO	17.168	18.565	226.610
PAGINAS / VISITAS	11,74		
DURACION MEDIA VISITAS	0:05:16		
DURACION MEDIA PAGINAS	0:00:27		

2. Secciones (Nacional e Internacional)

	PAGINAS	%
HOME	292.391	3.26 %
RESTO	8.688.376	96.74 %

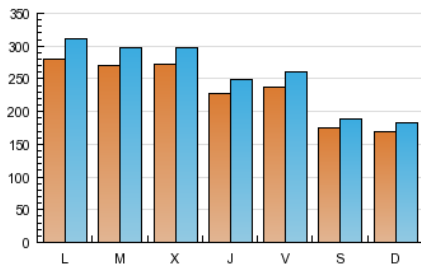
3. Por día del mes (Nacional e Internacional)

Día	N. únicos	Visitas	Páginas	Día	N. únicos	Visitas	Páginas	Día	N. únicos	Visitas	Páginas
1	15.960	17.295	225.758	11	28.183	30.805	337.279	21	17.493	18.870	204.524
2	25.515	28.360	347.218	12	24.578	27.039	262.078	22	18.547	20.123	221.178
3	25.285	28.187	300.322	13	28.752	31.666	347.368	23	29.246	32.475	484.398
4	24.355	26.880	377.791	14	20.112	21.794	251.208	24	24.414	27.074	284.502
5	17.733	19.297	249.635	15	18.616	20.250	255.549	25	27.031	29.636	313.450
6	17.819	19.336	263.658	16	29.751	32.832	478.075	26	22.876	25.056	258.660
7	15.333	16.489	214.413	17	30.604	33.668	348.445	27	24.559	26.997	307.503
8	14.529	15.598	198.501	18	28.955	31.904	362.446	28	17.269	18.670	241.753
9	30.008	33.191	389.933	19	25.677	28.324	284.446	29	16.653	17.999	226.604
10	27.525	30.460	329.480	20	24.130	26.326	259.765	30	25.543	28.389	354.827

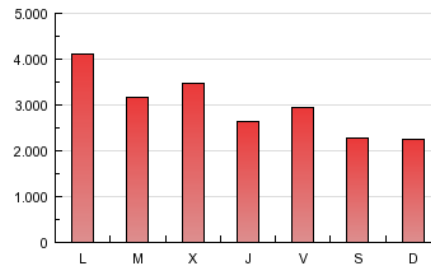
4. Gráficas (Nacional e Internacional)

4.1 Por día de la semana (promedio)

N. únicos / Visitas (x 100)



Páginas (x 100)

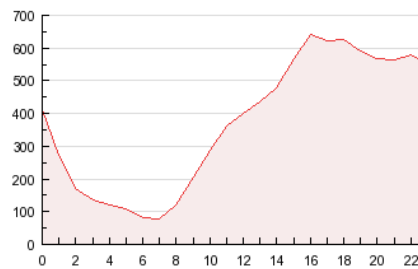


4.2 Por franja horaria (promedio)

Visitas (x 1000)

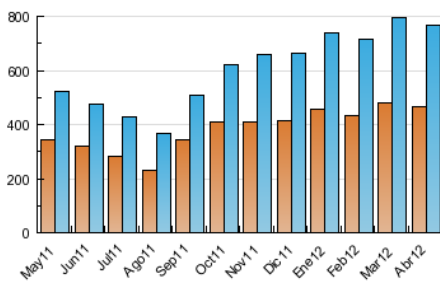


Páginas (x 1000)

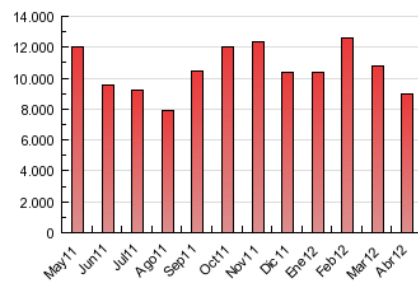


4.3 Por meses

N. únicos / Visitas (x 1000)



Páginas (x 1000)





INFORMACION Y CONTROL DE PUBLICACIONES, S.A.

Serrano, 21 - 6 planta - Tel. 91 435 00 32 Fax 91 435 96 05 - 28001 MADRID
Entença, 218 Entr. 7 - Tel 93 439 24 18 Fax 93 419 25 34 - 08029 BARCELONA

Anexo - Tráfico Nacional

Título: GLAMOUR MAGAZINE
URL Primaria: http://www.glamour.es
Editor: CondéNet Ibérica, S.L.
Domicilio: Pº de la Castellana 9-11 3ª Planta
Ciudad: 28046 Madrid
Teléfono: 91 700 41 70
Fax: 91 702 64 75
E-mail:
Clasificación: Familia y estilo de vida
Sub-Clasificación: Multicategoría



1. Cifras totales y promedios (Nacional)

MES - AÑO	NAVEGADORES UNICOS	VISITAS	PAGINAS
Abril - 2012	332.523	585.826	6.909.310
PROMEDIO DIARIO	17.667	19.528	230.310
PROMEDIO LUNES-VIERNES	19.787	21.969	255.351
PROMEDIO SABADO-DOMINGO	12.718	13.831	171.881
PAGINAS / VISITAS	11,79		
DURACION MEDIA VISITAS	0:04:43		
DURACION MEDIA PAGINAS	0:00:24		

2. Secciones (Nacional)

	PAGINAS	%
HOME	219.502	3.18 %
RESTO	6.689.808	96.82 %

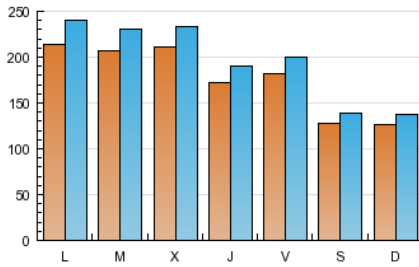
3. Por día del mes (Nacional)

Día	N. únicos	Visitas	Páginas	Día	N. únicos	Visitas	Páginas	Día	N. únicos	Visitas	Páginas
1	11.780	12.846	175.133	11	21.642	23.755	265.865	21	12.626	13.701	146.394
2	19.838	22.234	268.926	12	18.462	20.393	199.303	22	14.257	15.546	168.678
3	19.702	22.159	225.855	13	22.022	24.412	272.316	23	22.719	25.455	394.534
4	18.637	20.713	293.961	14	14.929	16.301	192.439	24	18.588	20.809	217.678
5	12.898	14.122	187.862	15	14.205	15.537	198.737	25	20.996	23.175	246.105
6	13.358	14.543	211.528	16	23.719	26.332	388.302	26	17.071	18.838	195.640
7	10.960	11.862	159.210	17	24.346	26.892	269.116	27	18.860	20.844	240.733
8	10.766	11.594	145.289	18	22.975	25.432	289.047	28	12.635	13.742	185.191
9	21.186	23.835	254.995	19	20.270	22.532	222.311	29	12.300	13.347	175.859
10	20.099	22.521	238.051	20	18.570	20.368	193.670	30	19.579	21.986	286.582

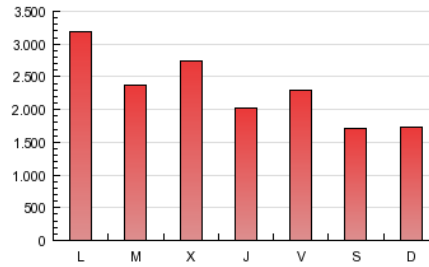
4. Gráficas (Nacional)

4.1 Por día de la semana (promedio)

N. únicos / Visitas (x 100)

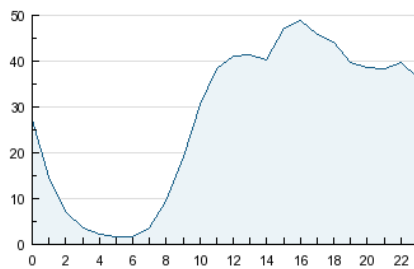


Páginas (x 100)

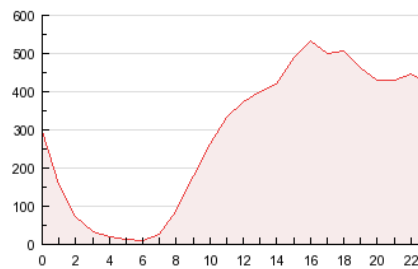


4.2 Por franja horaria (promedio)

Visitas (x 1000)

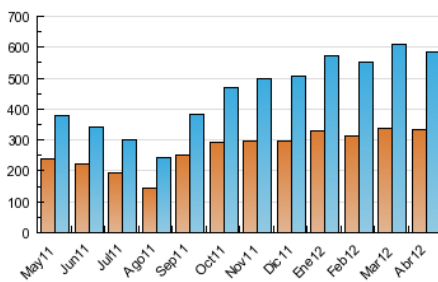


Páginas (x 1000)

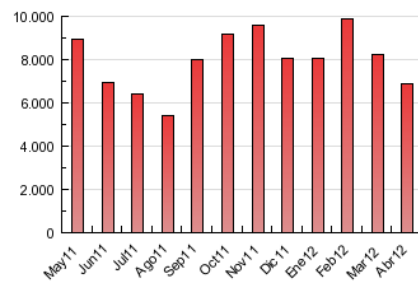


4.3 Por meses

N. únicos / Visitas (x 1000)



Páginas (x 1000)



5. Definiciones básicas (Para más información ver Normas Técnicas para el Control de los Medios Electrónicos de Comunicación)

Página Vista:

Conjunto de ficheros enviado a un usuario como resultado de una petición del mismo recibida por el servidor. Cuando la página está formada por varios marcos (frames), el conjunto de los mismos tendrá, a efectos de cómputo, la consideración de una página unitaria.

Visita:

Una secuencia ininterrumpida de páginas servidas a un usuario válido. Si dicho usuario no realiza peticiones de páginas en un periodo de tiempo (30 min) la siguiente petición constituirá el inicio de una nueva visita.

Navegador Único:

Total de combinaciones únicas de una dirección IP y un identificador adicional. Los medios pueden utilizar cookies o el Identificador de Alta de registro.

Duración Página Vista:

Tiempo acumulado en segundos de todas las páginas vistas (en visitas de dos o más páginas vistas), dividido por el número total de páginas vistas.

Duración Visita:

Tiempo en segundos de todas las visitas de dos o más páginas vistas, dividido por el número total de dos o más páginas vistas.

Tráfico nacional:

Audiencia/difusión correspondiente a España medida en base a los datos de las direcciones IP registradas por el sistema de medición.

6. Opinión

De OJDinteractiva, la división de INFORMACIÓN Y CONTROL DE PUBLICACIONES S.A.:

Hemos examinado la información facilitada por el editor del medio electrónico para el periodo que comprende la presente certificación. Nuestro examen se ha realizado de acuerdo con las normas y procedimientos establecidos en las Normas Técnicas para el Control de los Medios Electrónicos de Comunicación.

En nuestra opinión, la presente acta presenta razonablemente la difusión/audiencia registrada por este medio electrónico.

ADVERTENCIA:

El trabajo de OJDinteractiva, la división de INFORMACIÓN Y CONTROL DE PUBLICACIONES S.A (INTROL) se limita a la realización de pruebas para la revisión de los datos de recuento suministrados por el editor con la finalidad de expresar una opinión sobre la razonabilidad de dichos datos de acuerdo con las Normas Técnicas para el control de los MEC.

Por tanto, INTROL no acepta responsabilidad alguna por las inexactitudes o errores que puedan existir en los datos de recuento. Tampoco acepta ninguna responsabilidad por la falsedad en los datos de recuento recibidos del editor, ni por otros datos de medición que no están incluidos en el análisis.