



## INFORMACION Y CONTROL DE PUBLICACIONES, S.A.

Serrano, 21 - 6 planta - Tel. 91 435 00 32 Fax 91 435 96 05 - 28001 MADRID  
 Entença, 218 Entr. 7 - Tel 93 439 24 18 Fax 93 419 25 34 - 08029 BARCELONA

**Título:** VOGUE.ES  
**URL Primaria:** http://www.vogue.es  
**Editor:** CondéNet Ibérica, S.L.  
**Domicilio:** Pº de la Castellana 9-11 3º Planta  
**Ciudad:** 28046 Madrid  
**Teléfono:** 91 700 41 70  
**Fax:** 91 702 64 75  
**e-mail:**  
**Clasificación:** Buscadores, Portales y Comunidades  
**Sub-Clasificación:** Portales y comunidades temáticos

# VOGUE.es

### 1. Cifras totales y promedios

MES - AÑO	USUARIOS UNICOS	VISITAS	PAGINAS
Julio - 2010	1.309.329	2.167.672	21.190.398
<b>PROMEDIO DIARIO</b>	56.949	69.925	683.561
<b>PROMEDIO LUNES - VIERNES</b>	62.139	76.265	746.150
<b>PROMEDIO SABADOS - DOMINGOS</b>	44.260	54.427	530.567
<b>PAGINAS / VISITAS</b>	9,78		
<b>DURACION MEDIA VISITAS</b>	0:06:03		
<b>DURACION MEDIA PAGINAS</b>	0:00:37		

### 2. Secciones

	PAGINAS	%
<b>HOME</b>	389.022	1.84 %
<b>RESTO</b>	20.801.376	98.16 %

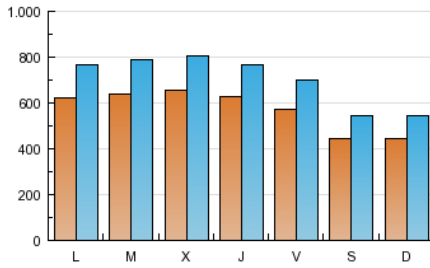
### 3. Por día del mes

Día	U. únicos	Visitas	Páginas	Día	U. únicos	Visitas	Páginas	Día	U. únicos	Visitas	Páginas
1	55.878	68.556	651.381	11	40.471	49.639	488.973	21	65.527	80.875	882.036
2	53.171	65.600	641.187	12	66.040	80.408	672.863	22	63.529	78.367	814.604
3	43.159	52.848	503.470	13	71.563	87.020	746.417	23	58.994	72.230	702.874
4	46.301	57.096	556.525	14	70.047	85.525	847.574	24	44.695	54.735	511.064
5	58.552	71.985	686.626	15	64.344	78.969	778.901	25	44.692	55.702	557.576
6	56.698	70.283	707.118	16	58.175	71.030	686.071	26	62.171	77.030	723.742
7	59.043	72.160	850.176	17	44.242	54.388	523.803	27	64.122	78.929	713.279
8	61.457	75.161	830.658	18	45.204	56.186	576.068	28	67.697	83.268	824.253
9	55.000	66.844	685.916	19	62.401	77.409	706.171	29	67.472	82.442	796.244
10	41.974	51.052	504.273	20	63.545	78.687	735.158	30	61.642	75.055	732.043
								31	47.604	58.193	553.354

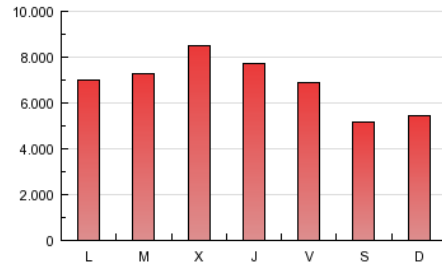
## 4. Gráficas

### 4.1 Por día de la semana (promedio)

U únicos / Visitas (x 100)

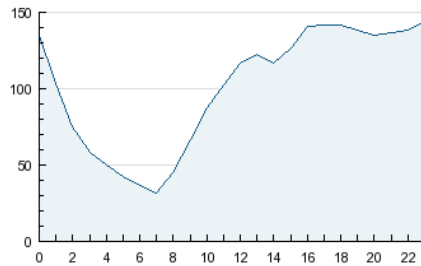


Páginas (x 100)

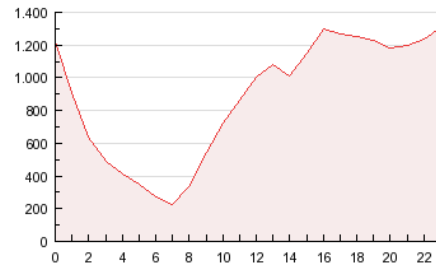


### 4.2 Por franja horaria (promedio)

Visitas (x 1000)

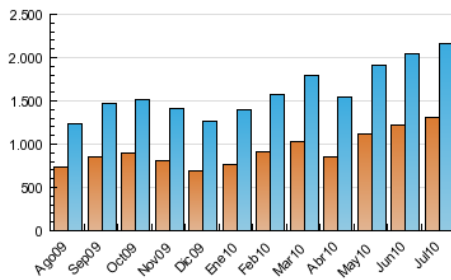


Páginas (x 1000)

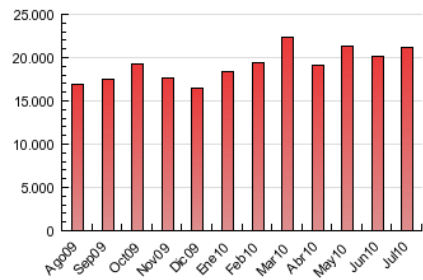


### 4.3 Por meses

U únicos / Visitas (x 1000)



Páginas (x 1000)



## 5. Definiciones básicas (Para más información ver Normas Técnicas para el Control de los Medios Electrónicos de Comunicación)

### **Página Vista:**

Conjunto de ficheros enviado a un usuario como resultado de una petición del mismo recibida por el servidor. Cuando la página está formada por varios marcos (frames), el conjunto de los mismos tendrá, a efectos de cómputo, la consideración de una página unitaria.

### **Visita:**

Una secuencia ininterrumpida de páginas servidas a un usuario válido. Si dicho usuario no realiza peticiones de páginas en un periodo de tiempo (30 min) la siguiente petición constituirá el inicio de una nueva visita.

### **Usuarios Únicos:**

Total de combinaciones únicas de una dirección IP y un identificador adicional. Los medios pueden utilizar el Agente de Usuario (User Agent), Cookie o el Identificador de Alta de registro.

### **Duración Media Páginas:**

Tiempo acumulado en segundos de todas las páginas vistas (en visitas de dos o más páginas vistas), dividido por el número total de páginas vistas.

### **Duración Media Visitas:**

Tiempo en segundos de todas las visitas de dos o más páginas vistas, dividido por el número total de dos o más páginas vistas.

## 6. Opinión

De OJDinteractiva, la división de INFORMACIÓN Y CONTROL DE PUBLICACIONES S.A.:

Hemos examinado la información facilitada por el editor del medio electrónico para el periodo que comprende la presente certificación. Nuestro examen se ha realizado de acuerdo con las normas y procedimientos establecidos en las Normas Técnicas para el Control de los Medios Electrónicos de Comunicación.

En nuestra opinión, la presente acta presenta razonablemente la difusión/audiencia registrada por este medio electrónico.

### **ADVERTENCIA:**

El trabajo de OJDinteractiva, la división de INFORMACIÓN Y CONTROL DE PUBLICACIONES S.A (INTROL) se limita a la realización de pruebas para la revisión de los datos de recuento suministrados por el editor con la finalidad de expresar una opinión sobre la razonabilidad de dichos datos de acuerdo con las Normas Técnicas para el control de los MEC.

Por tanto, INTROL no acepta responsabilidad alguna por las inexactitudes o errores que puedan existir en los datos de recuento. Tampoco acepta ninguna responsabilidad por la falsedad en los datos de recuento recibidos del editor, ni por otros datos de medición que no están incluidos en el análisis.