



INFORMACION Y CONTROL DE PUBLICACIONES, S.A.

Serrano, 21 - 6 planta - Tel. 91 435 00 32 Fax 91 435 96 05 - 28001 MADRID
Entença, 218 Entr. 7 - Tel 93 439 24 18 Fax 93 419 25 34 - 08029 BARCELONA

Título: VOGUE
URL Primaria: http://www.vogue.es
Editor: CondéNet Ibérica, S.L.
Domicilio: Pº de la Castellana 9-11 3ª Planta
Ciudad: 28046 Madrid
Teléfono: 91 700 41 70
Fax: 91 702 64 75
E-mail:
Clasificación: Familia y estilo de vida
Sub-Clasificación: Multicategoría

VOGUE.es

1. Cifras totales y promedios (Nacional e Internacional)

MES - AÑO	NAVEGADORES UNICOS	VISITAS	PAGINAS
Abril - 2012	2.511.695	4.276.401	31.665.605
PROMEDIO DIARIO	120.606	142.547	1.055.520
PROMEDIO LUNES-VIERNES	129.147	152.568	1.121.536
PROMEDIO SABADO-DOMINGO	100.677	119.163	901.483
PAGINAS / VISITAS	7,40		
DURACION MEDIA VISITAS	0:05:15		
DURACION MEDIA PAGINAS	0:00:43		

2. Secciones (Nacional e Internacional)

	PAGINAS	%
HOME	751.424	2.37 %
RESTO	30.914.181	97.63 %

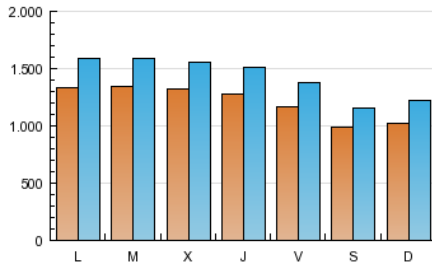
3. Por día del mes (Nacional e Internacional)

Día	N. únicos	Visitas	Páginas	Día	N. únicos	Visitas	Páginas	Día	N. únicos	Visitas	Páginas
1	97.814	116.267	906.127	11	135.168	159.413	1.120.523	21	99.402	116.843	830.750
2	127.266	151.626	1.050.803	12	140.196	164.407	1.271.964	22	106.527	127.285	936.504
3	132.046	156.398	1.178.747	13	129.639	151.742	1.117.714	23	142.810	168.838	1.395.459
4	120.721	142.593	1.055.041	14	106.670	125.089	939.538	24	134.855	159.722	1.102.732
5	98.814	117.150	934.789	15	109.293	130.216	992.225	25	135.838	161.521	1.078.591
6	89.780	106.536	841.484	16	135.286	160.379	1.176.020	26	135.848	160.568	1.177.446
7	86.402	101.602	816.962	17	136.141	161.733	1.205.408	27	122.339	144.182	1.001.241
8	92.855	109.920	928.499	18	135.630	159.955	1.148.986	28	101.998	120.169	854.925
9	131.182	155.223	1.279.436	19	136.315	160.713	1.118.083	29	105.136	125.077	907.820
10	134.552	158.619	1.175.801	20	125.501	146.649	1.013.701	30	132.152	155.966	1.108.286

4. Gráficas (Nacional e Internacional)

4.1 Por día de la semana (promedio)

N. únicos / Visitas (x 100)



Páginas (x 100)



4.2 Por franja horaria (promedio)

Visitas (x 1000)

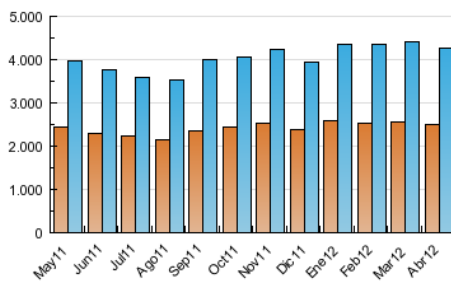


Páginas (x 1000)

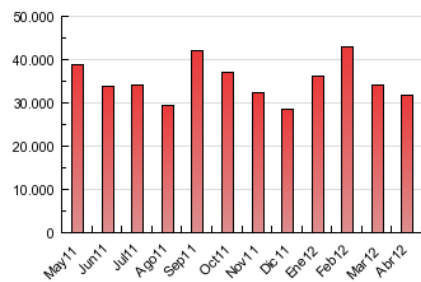


4.3 Por meses

N. únicos / Visitas (x 1000)



Páginas (x 1000)





INFORMACION Y CONTROL DE PUBLICACIONES, S.A.

Serrano, 21 - 6 planta - Tel. 91 435 00 32 Fax 91 435 96 05 - 28001 MADRID
Entença, 218 Entr. 7 - Tel 93 439 24 18 Fax 93 419 25 34 - 08029 BARCELONA

Anexo - Tráfico Nacional

Título: VOGUE
URL Primaria: http://www.vogue.es
Editor: CondéNet Ibérica, S.L.
Domicilio: Pº de la Castellana 9-11 3ª Planta
Ciudad: 28046 Madrid
Teléfono: 91 700 41 70
Fax: 91 702 64 75
E-mail:
Clasificación: Familia y estilo de vida
Sub-Clasificación: Multicategoría

1. Cifras totales y promedios (Nacional)

MES - AÑO	NAVEGADORES UNICOS	VISITAS	PAGINAS
Abril - 2012	1.547.675	2.989.396	22.935.002
PROMEDIO DIARIO	81.604	99.647	764.500
PROMEDIO LUNES-VIERNES	88.222	107.511	813.281
PROMEDIO SABADO-DOMINGO	66.162	81.296	650.677
PAGINAS / VISITAS	7,67		
DURACION MEDIA VISITAS	0:05:25		
DURACION MEDIA PAGINAS	0:00:42		

2. Secciones (Nacional)

	PAGINAS	%
HOME	494.219	2.15 %
RESTO	22.440.783	97.85 %

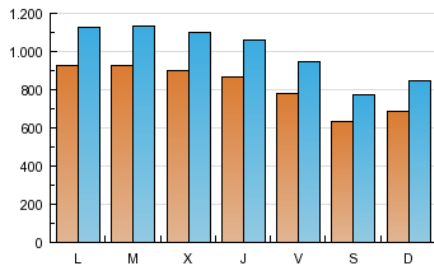
3. Por día del mes (Nacional)

Día	N. únicos	Visitas	Páginas	Día	N. únicos	Visitas	Páginas	Día	N. únicos	Visitas	Páginas
1	64.525	79.769	662.085	11	92.305	112.278	816.371	21	63.375	77.546	585.207
2	87.875	108.243	760.152	12	95.692	115.660	915.295	22	70.989	88.127	688.344
3	90.621	110.858	850.036	13	87.453	105.443	795.077	23	99.657	121.104	1.032.031
4	80.750	98.620	770.981	14	70.019	84.986	675.473	24	93.124	113.581	813.106
5	63.585	78.373	665.506	15	74.840	92.187	736.530	25	94.217	115.520	802.508
6	57.716	71.346	598.163	16	94.883	115.610	851.787	26	93.592	114.182	857.628
7	53.664	65.812	569.080	17	94.839	116.133	878.762	27	81.842	99.572	708.684
8	60.169	74.031	665.680	18	93.618	113.680	831.341	28	66.448	81.262	603.109
9	88.981	108.825	924.734	19	94.530	114.582	814.952	29	71.425	87.943	670.586
10	92.118	111.994	861.626	20	84.407	101.608	720.201	30	90.851	110.521	809.967

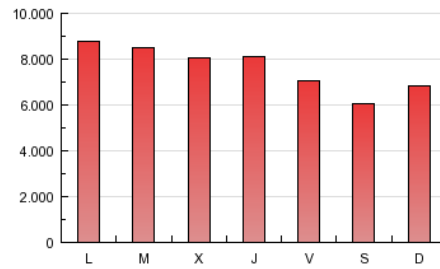
4. Gráficas (Nacional)

4.1 Por día de la semana (promedio)

N. únicos / Visitas (x 100)

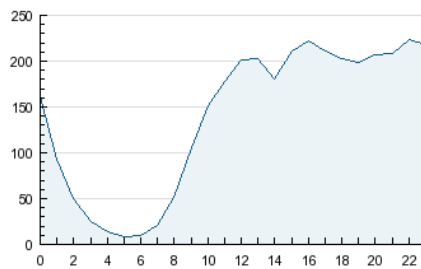


Páginas (x 100)

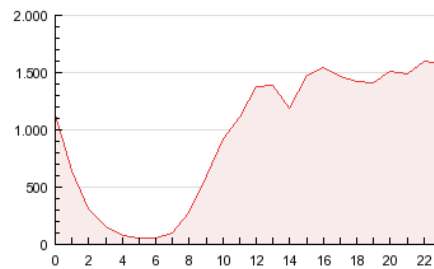


4.2 Por franja horaria (promedio)

Visitas (x 1000)

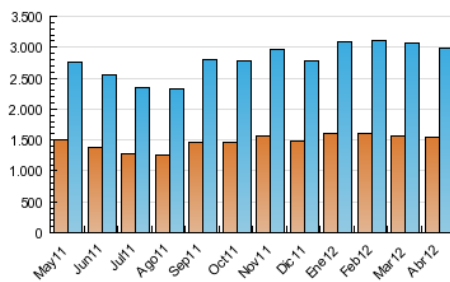


Páginas (x 1000)

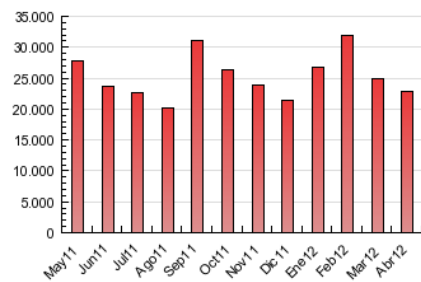


4.3 Por meses

N. únicos / Visitas (x 1000)



Páginas (x 1000)



5. Definiciones básicas (Para más información ver Normas Técnicas para el Control de los Medios Electrónicos de Comunicación)

Página Vista:

Conjunto de ficheros enviado a un usuario como resultado de una petición del mismo recibida por el servidor. Cuando la página está formada por varios marcos (frames), el conjunto de los mismos tendrá, a efectos de cómputo, la consideración de una página unitaria.

Visita:

Una secuencia ininterrumpida de páginas servidas a un usuario válido. Si dicho usuario no realiza peticiones de páginas en un periodo de tiempo (30 min) la siguiente petición constituirá el inicio de una nueva visita.

Navegador Único:

Total de combinaciones únicas de una dirección IP y un identificador adicional. Los medios pueden utilizar cookies o el Identificador de Alta de registro.

Duración Página Vista:

Tiempo acumulado en segundos de todas las páginas vistas (en visitas de dos o más páginas vistas), dividido por el número total de páginas vistas.

Duración Visita:

Tiempo en segundos de todas las visitas de dos o más páginas vistas, dividido por el número total de dos o más páginas vistas.

Tráfico nacional:

Audiencia/difusión correspondiente a España medida en base a los datos de las direcciones IP registradas por el sistema de medición.

6. Opinión

De OJDinteractiva, la división de INFORMACIÓN Y CONTROL DE PUBLICACIONES S.A.:

Hemos examinado la información facilitada por el editor del medio electrónico para el periodo que comprende la presente certificación. Nuestro examen se ha realizado de acuerdo con las normas y procedimientos establecidos en las Normas Técnicas para el Control de los Medios Electrónicos de Comunicación.

En nuestra opinión, la presente acta presenta razonablemente la difusión/audiencia registrada por este medio electrónico.

ADVERTENCIA:

El trabajo de OJDinteractiva, la división de INFORMACIÓN Y CONTROL DE PUBLICACIONES S.A (INTROL) se limita a la realización de pruebas para la revisión de los datos de recuento suministrados por el editor con la finalidad de expresar una opinión sobre la razonabilidad de dichos datos de acuerdo con las Normas Técnicas para el control de los MEC.

Por tanto, INTROL no acepta responsabilidad alguna por las inexactitudes o errores que puedan existir en los datos de recuento. Tampoco acepta ninguna responsabilidad por la falsedad en los datos de recuento recibidos del editor, ni por otros datos de medición que no están incluidos en el análisis.