



INFORMACION Y CONTROL DE PUBLICACIONES, S.A.

Serrano, 21 - 6 planta - Tel. 91 435 00 32 Fax 91 435 96 05 - 28001 MADRID
 Entença, 218 Entr. 7 - Tel 93 439 24 18 Fax 93 419 25 34 - 08029 BARCELONA

Título: CATALUNYA PRESS
URL Primaria: http://www.catalunyapress.cat
Editor: Orna Comunicació, S.L.
Domicilio: Ronda Universidad, 12 7ª plta.
Ciudad: 08007 BARCELONA
Teléfono: 93 301 05 12
Fax: 93 302 31 49
e-mail:
Clasificación: Noticias e Información

catalunyaPRESS
 T'INFORMA

1. Cifras totales y promedios

MES - AÑO	USUARIOS UNICOS	VISITAS	PAGINAS
Noviembre - 2009	10.917	15.883	28.749
PROMEDIO DIARIO	481	529	958
PROMEDIO LUNES - VIERNES	565	624	1.128
PROMEDIO SABADOS - DOMINGOS	285	308	563
PAGINAS / VISITAS	1,81		
DURACION MEDIA VISITAS	0:03:00		
DURACION MEDIA PAGINAS	0:01:40		

2. Secciones

	PAGINAS	%
HOME	1.568	5.45 %
RESTO	27.181	94.55 %

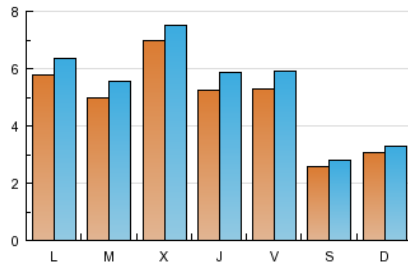
3. Por día del mes

Día	U. únicos	Visitas	Páginas	Día	U. únicos	Visitas	Páginas	Día	U. únicos	Visitas	Páginas
1	366	391	680	11	485	539	1.065	21	266	283	597
2	634	689	1.204	12	519	592	1.097	22	352	379	615
3	487	549	1.066	13	522	581	1.098	23	574	637	1.135
4	611	672	1.139	14	177	193	319	24	561	604	900
5	531	595	1.074	15	139	151	223	25	1.178	1.231	1.856
6	524	602	1.229	16	437	491	939	26	564	618	1.177
7	277	308	603	17	411	470	844	27	624	686	1.307
8	344	371	654	18	508	562	1.126	28	312	340	699
9	587	644	1.162	19	480	536	950	29	330	360	678
10	530	604	1.153	20	439	489	816	30	649	716	1.344

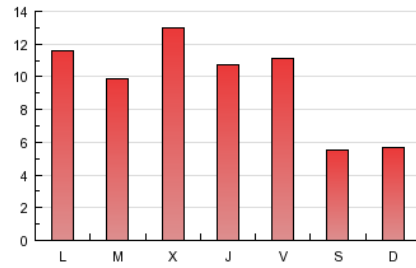
4. Gráficas

4.1 Por día de la semana (promedio)

U únicos / Visitas (x 100)

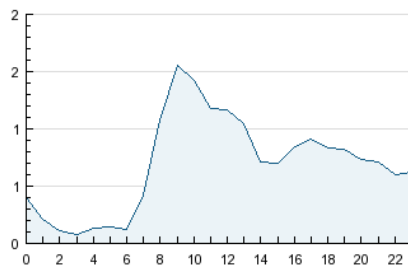


Páginas (x 100)

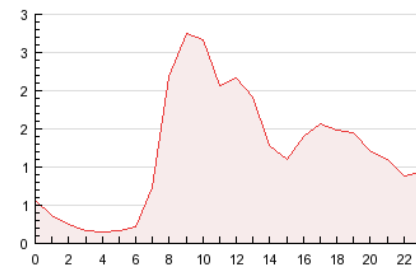


4.2 Por franja horaria (promedio)

Visitas (x 1000)

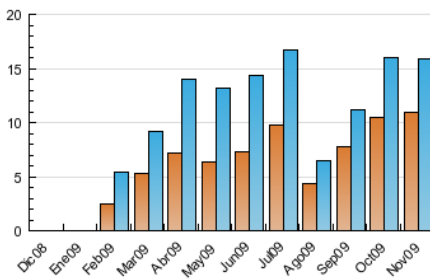


Páginas (x 1000)

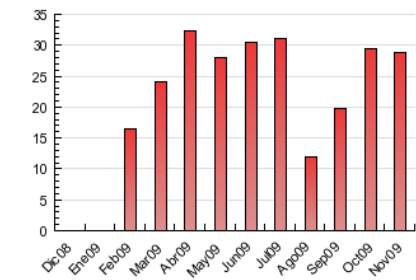


4.3 Por meses

U únicos / Visitas (x 1000)



Páginas (x 1000)



5. Definiciones básicas (Para más información ver Normas Técnicas para el Control de los Medios Electrónicos de Comunicación)

Página Vista:

Conjunto de ficheros enviado a un usuario como resultado de una petición del mismo recibida por el servidor. Cuando la página está formada por varios marcos (frames), el conjunto de los mismos tendrá, a efectos de cómputo, la consideración de una página unitaria.

Visita:

Una secuencia ininterrumpida de páginas servidas a un usuario válido. Si dicho usuario no realiza peticiones de páginas en un periodo de tiempo (30 min) la siguiente petición constituirá el inicio de una nueva visita.

Usuarios Únicos:

Total de combinaciones únicas de una dirección IP y un identificador adicional. Los medios pueden utilizar el Agente de Usuario (User Agent), Cookie o el Identificador de Alta de registro.

Duración Media Páginas:

Tiempo acumulado en segundos de todas las páginas vistas (en visitas de dos o más páginas vistas), dividido por el número total de páginas vistas.

Duración Media Visitas:

Tiempo en segundos de todas las visitas de dos o más páginas vistas, dividido por el número total de dos o más páginas vistas.

6. Opinión

De OJDinteractiva, la división de INFORMACIÓN Y CONTROL DE PUBLICACIONES S.A.:

Hemos examinado la información facilitada por el editor del medio electrónico para el periodo que comprende la presente certificación. Nuestro examen se ha realizado de acuerdo con las normas y procedimientos establecidos en las Normas Técnicas para el Control de los Medios Electrónicos de Comunicación.

En nuestra opinión, la presente acta presenta razonablemente la difusión/audiencia registrada por este medio electrónico.

ADVERTENCIA:

El trabajo de OJDinteractiva, la división de INFORMACIÓN Y CONTROL DE PUBLICACIONES S.A (INTROL) se limita a la realización de pruebas para la revisión de los datos de recuento suministrados por el editor con la finalidad de expresar una opinión sobre la razonabilidad de dichos datos de acuerdo con las Normas Técnicas para el control de los MEC.

Por tanto, INTROL no acepta responsabilidad alguna por las inexactitudes o errores que puedan existir en los datos de recuento. Tampoco acepta ninguna responsabilidad por la falsedad en los datos de recuento recibidos del editor, ni por otros datos de medición que no están incluidos en el análisis.