



## INFORMACION Y CONTROL DE PUBLICACIONES, S.A.

Serrano, 21 - 6 planta - Tel. 91 435 00 32 Fax 91 435 96 05 - 28001 MADRID  
 Entença, 218 Entr. 7 - Tel 93 439 24 18 Fax 93 419 25 34 - 08029 BARCELONA

**Título:** CATALUNYA PRESS  
**URL Primaria:** http://www.catalunyapress.cat  
**Editor:** Orna Comunicació, S.L.  
**Domicilio:** Ronda Universidad, 12 7ª plta.  
**Ciudad:** 08007 BARCELONA  
**Teléfono:** 93 301 05 12  
**Fax:** 93 302 31 49  
**e-mail:**  
**Clasificación:** Noticias e Información  
**Sub-Clasificación:** Noticias globales y actualidad

**catalunyaPRESS**  
 T'INFORMA

### 1. Cifras totales y promedios

MES - AÑO	USUARIOS UNICOS	VISITAS	PAGINAS
Julio - 2010	22.547	29.770	52.534
<b>PROMEDIO DIARIO</b>	892	960	1.695
<b>PROMEDIO LUNES - VIERNES</b>	1.068	1.150	2.021
<b>PROMEDIO SABADOS - DOMINGOS</b>	461	496	898
<b>PAGINAS / VISITAS</b>	1,76		
<b>DURACION MEDIA VISITAS</b>	0:02:33		
<b>DURACION MEDIA PAGINAS</b>	0:01:25		

### 2. Secciones

	PAGINAS	%
<b>HOME</b>	10.091	19.21 %
<b>RESTO</b>	42.443	80.79 %

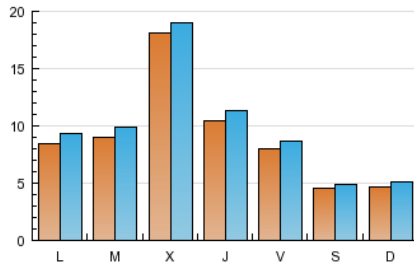
### 3. Por día del mes

Día	U. únicos	Visitas	Páginas	Día	U. únicos	Visitas	Páginas	Día	U. únicos	Visitas	Páginas
1	1.085	1.167	1.970	11	604	648	1.255	21	1.091	1.175	2.194
2	730	786	1.288	12	976	1.077	2.191	22	840	913	1.766
3	355	388	832	13	1.247	1.338	2.142	23	666	738	1.498
4	396	440	830	14	4.641	4.750	6.410	24	354	384	641
5	735	818	1.734	15	1.572	1.661	2.672	25	367	399	702
6	679	755	1.548	16	890	950	1.654	26	857	935	1.896
7	698	783	1.522	17	441	474	789	27	826	913	1.794
8	847	923	1.721	18	518	540	872	28	818	908	1.810
9	849	931	1.744	19	824	907	1.592	29	905	1.007	1.889
10	517	554	1.065	20	854	936	1.707	30	861	938	1.712
								31	597	634	1.094

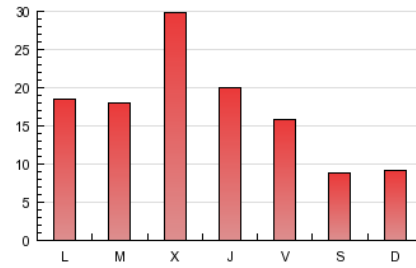
### 4. Gráficas

#### 4.1 Por día de la semana (promedio)

U únicos / Visitas (x 100)

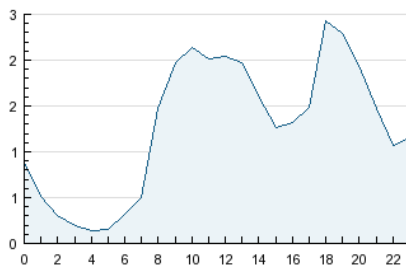


Páginas (x 100)

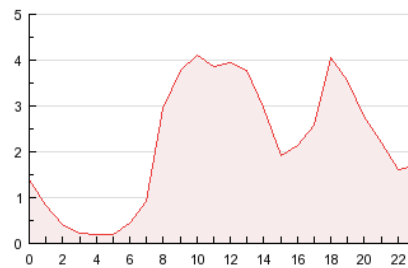


#### 4.2 Por franja horaria (promedio)

Visitas (x 1000)

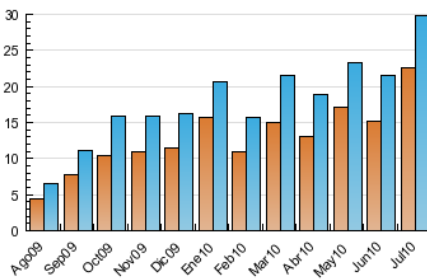


Páginas (x 1000)

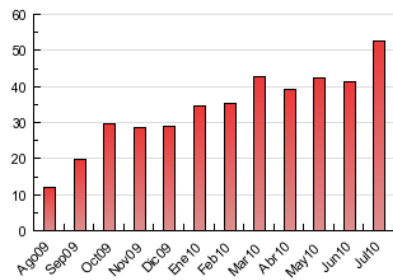


#### 4.3 Por meses

U únicos / Visitas (x 1000)



Páginas (x 1000)



## 5. Definiciones básicas (Para más información ver Normas Técnicas para el Control de los Medios Electrónicos de Comunicación)

### **Página Vista:**

Conjunto de ficheros enviado a un usuario como resultado de una petición del mismo recibida por el servidor. Cuando la página está formada por varios marcos (frames), el conjunto de los mismos tendrá, a efectos de cómputo, la consideración de una página unitaria.

### **Visita:**

Una secuencia ininterrumpida de páginas servidas a un usuario válido. Si dicho usuario no realiza peticiones de páginas en un periodo de tiempo (30 min) la siguiente petición constituirá el inicio de una nueva visita.

### **Usuarios Únicos:**

Total de combinaciones únicas de una dirección IP y un identificador adicional. Los medios pueden utilizar el Agente de Usuario (User Agent), Cookie o el Identificador de Alta de registro.

### **Duración Media Páginas:**

Tiempo acumulado en segundos de todas las páginas vistas (en visitas de dos o más páginas vistas), dividido por el número total de páginas vistas.

### **Duración Media Visitas:**

Tiempo en segundos de todas las visitas de dos o más páginas vistas, dividido por el número total de dos o más páginas vistas.

## 6. Opinión

De OJDinteractiva, la división de INFORMACIÓN Y CONTROL DE PUBLICACIONES S.A.:

Hemos examinado la información facilitada por el editor del medio electrónico para el periodo que comprende la presente certificación. Nuestro examen se ha realizado de acuerdo con las normas y procedimientos establecidos en las Normas Técnicas para el Control de los Medios Electrónicos de Comunicación.

En nuestra opinión, la presente acta presenta razonablemente la difusión/audiencia registrada por este medio electrónico.

### **ADVERTENCIA:**

El trabajo de OJDinteractiva, la división de INFORMACIÓN Y CONTROL DE PUBLICACIONES S.A (INTROL) se limita a la realización de pruebas para la revisión de los datos de recuento suministrados por el editor con la finalidad de expresar una opinión sobre la razonabilidad de dichos datos de acuerdo con las Normas Técnicas para el control de los MEC.

Por tanto, INTROL no acepta responsabilidad alguna por las inexactitudes o errores que puedan existir en los datos de recuento. Tampoco acepta ninguna responsabilidad por la falsedad en los datos de recuento recibidos del editor, ni por otros datos de medición que no están incluidos en el análisis.