



INFORMACION Y CONTROL DE PUBLICACIONES, S.A.

Serrano, 21 - 6 planta - Tel. 91 435 00 32 Fax 91 435 96 05 - 28001 MADRID
 Entença, 218 Entr. 7 - Tel 93 439 24 18 Fax 93 419 25 34 - 08029 BARCELONA

Título: CATALUNYA PRESS
URL Primaria: http://www.catalunyapress.cat
Editor: Orna Comunicació, S.L.
Domicilio: Ronda Universidad, 12 7ª plta.
Ciudad: 08007 BARCELONA
Teléfono: 93 301 05 12
Fax: 93 302 31 49
e-mail:
Clasificación: Noticias e Información
Sub-Clasificación: Noticias globales y actualidad

catalunyaPRESS
 T'INFORMA

1. Cifras totales y promedios

MES - AÑO	USUARIOS UNICOS	VISITAS	PAGINAS
Junio - 2010	15.168	21.490	41.184
PROMEDIO DIARIO	653	716	1.373
PROMEDIO LUNES - VIERNES	753	829	1.608
PROMEDIO SABADOS - DOMINGOS	378	407	726
PAGINAS / VISITAS	1,92		
DURACION MEDIA VISITAS	0:02:31		
DURACION MEDIA PAGINAS	0:01:19		

2. Secciones

	PAGINAS	%
HOME	9.413	22.86 %
RESTO	31.771	77.14 %

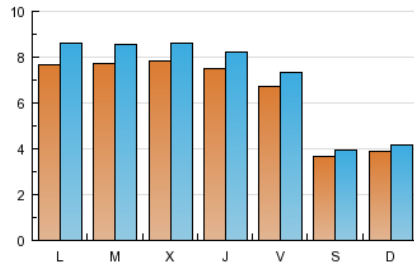
3. Por día del mes

Día	U. únicos	Visitas	Páginas	Día	U. únicos	Visitas	Páginas	Día	U. únicos	Visitas	Páginas
1	928	1.006	1.951	11	753	819	1.610	21	787	891	1.658
2	1.044	1.112	1.963	12	384	412	685	22	633	717	1.468
3	974	1.057	1.896	13	349	374	814	23	638	712	1.456
4	800	859	1.561	14	772	849	1.642	24	528	574	1.043
5	466	502	894	15	708	772	1.532	25	492	549	1.189
6	538	569	936	16	650	736	1.534	26	313	349	619
7	859	964	1.740	17	657	745	1.418	27	354	382	606
8	875	965	1.840	18	643	704	1.616	28	657	738	1.446
9	775	839	1.610	19	299	324	654	29	732	817	1.653
10	835	903	1.800	20	322	346	597	30	820	904	1.753

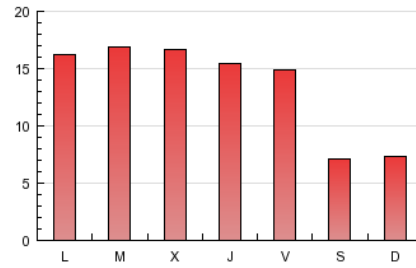
4. Gráficas

4.1 Por día de la semana (promedio)

U únicos / Visitas (x 100)

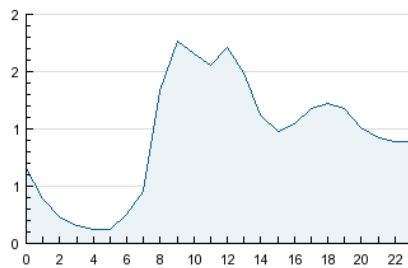


Páginas (x 100)

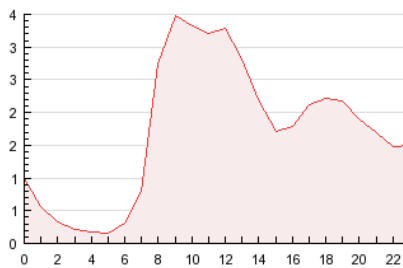


4.2 Por franja horaria (promedio)

Visitas (x 1000)

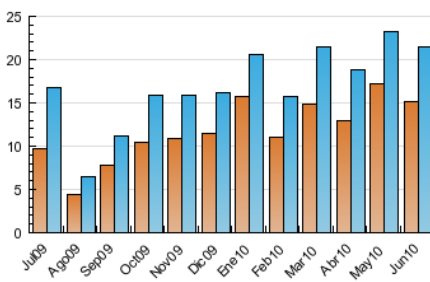


Páginas (x 1000)

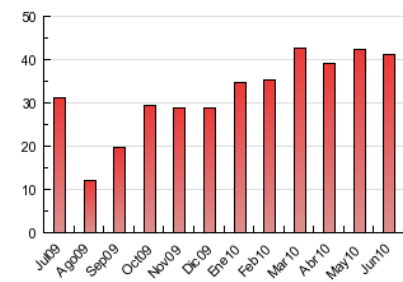


4.3 Por meses

U únicos / Visitas (x 1000)



Páginas (x 1000)



5. Definiciones básicas (Para más información ver Normas Técnicas para el Control de los Medios Electrónicos de Comunicación)

Página Vista:

Conjunto de ficheros enviado a un usuario como resultado de una petición del mismo recibida por el servidor. Cuando la página está formada por varios marcos (frames), el conjunto de los mismos tendrá, a efectos de cómputo, la consideración de una página unitaria.

Visita:

Una secuencia ininterrumpida de páginas servidas a un usuario válido. Si dicho usuario no realiza peticiones de páginas en un periodo de tiempo (30 min) la siguiente petición constituirá el inicio de una nueva visita.

Usuarios Únicos:

Total de combinaciones únicas de una dirección IP y un identificador adicional. Los medios pueden utilizar el Agente de Usuario (User Agent), Cookie o el Identificador de Alta de registro.

Duración Media Páginas:

Tiempo acumulado en segundos de todas las páginas vistas (en visitas de dos o más páginas vistas), dividido por el número total de páginas vistas.

Duración Media Visitas:

Tiempo en segundos de todas las visitas de dos o más páginas vistas, dividido por el número total de dos o más páginas vistas.

6. Opinión

De OJDinteractiva, la división de INFORMACIÓN Y CONTROL DE PUBLICACIONES S.A.:

Hemos examinado la información facilitada por el editor del medio electrónico para el periodo que comprende la presente certificación. Nuestro examen se ha realizado de acuerdo con las normas y procedimientos establecidos en las Normas Técnicas para el Control de los Medios Electrónicos de Comunicación.

En nuestra opinión, la presente acta presenta razonablemente la difusión/audiencia registrada por este medio electrónico.

ADVERTENCIA:

El trabajo de OJDinteractiva, la división de INFORMACIÓN Y CONTROL DE PUBLICACIONES S.A (INTROL) se limita a la realización de pruebas para la revisión de los datos de recuento suministrados por el editor con la finalidad de expresar una opinión sobre la razonabilidad de dichos datos de acuerdo con las Normas Técnicas para el control de los MEC.

Por tanto, INTROL no acepta responsabilidad alguna por las inexactitudes o errores que puedan existir en los datos de recuento. Tampoco acepta ninguna responsabilidad por la falsedad en los datos de recuento recibidos del editor, ni por otros datos de medición que no están incluidos en el análisis.