



INFORMACION Y CONTROL DE PUBLICACIONES, S.A.

Serrano, 21 - 6 planta - Tel. 91 435 00 32 Fax 91 435 96 05 - 28001 MADRID
 Entença, 218 Entr. 7 - Tel 93 439 24 18 Fax 93 419 25 34 - 08029 BARCELONA

Título: CATALUNYA PRESS
URL Primaria: http://www.catalunyapress.cat
Editor: Orna Comunicació, S.L.
Domicilio: Ronda Universidad, 12 7ª plta.
Ciudad: 08007 BARCELONA
Teléfono: 93 301 05 12
Fax: 93 302 31 49
e-mail:
Clasificación: Noticias e Información
Sub-Clasificación: Noticias globales y actualidad

catalunyaPRESS
 T'INFORMA

1. Cifras totales y promedios

MES - AÑO	USUARIOS UNICOS	VISITAS	PAGINAS
Mayo - 2010	17.147	23.272	42.238
PROMEDIO DIARIO	693	751	1.363
PROMEDIO LUNES - VIERNES	821	891	1.653
PROMEDIO SABADOS - DOMINGOS	425	456	753
PAGINAS / VISITAS	1,81		
DURACION MEDIA VISITAS	0:02:24		
DURACION MEDIA PAGINAS	0:01:20		

2. Secciones

	PAGINAS	%
HOME	8.586	20.33 %
RESTO	33.652	79.67 %

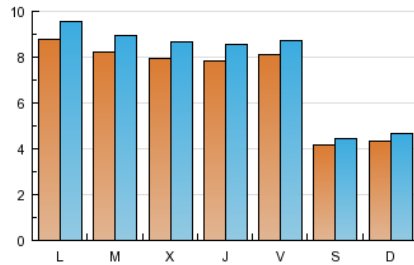
3. Por día del mes

Día	U. únicos	Visitas	Páginas	Día	U. únicos	Visitas	Páginas	Día	U. únicos	Visitas	Páginas
1	381	403	676	11	797	864	1.531	21	787	851	1.702
2	312	337	612	12	861	934	1.833	22	391	423	686
3	726	803	1.716	13	837	905	1.752	23	336	365	644
4	735	807	1.468	14	736	782	1.576	24	596	644	931
5	687	762	1.476	15	423	450	792	25	784	855	1.597
6	720	786	1.430	16	377	410	710	26	834	914	1.837
7	602	664	1.216	17	1.307	1.405	2.326	27	819	884	1.727
8	372	404	641	18	967	1.041	1.901	28	1.117	1.186	2.057
9	409	446	728	19	793	865	1.639	29	503	536	839
10	720	787	1.340	20	768	838	1.541	30	745	788	1.199
								31	1.045	1.133	2.115

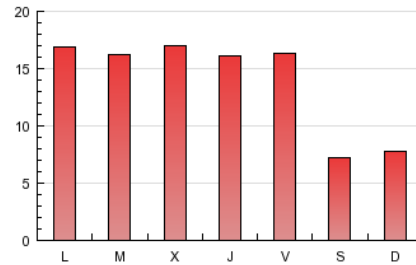
4. Gráficas

4.1 Por día de la semana (promedio)

U únicos / Visitas (x 100)

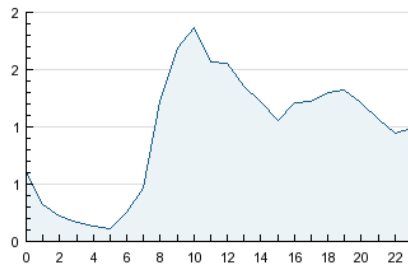


Páginas (x 100)

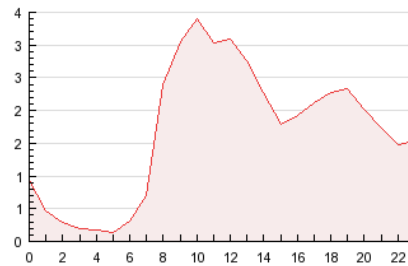


4.2 Por franja horaria (promedio)

Visitas (x 1000)

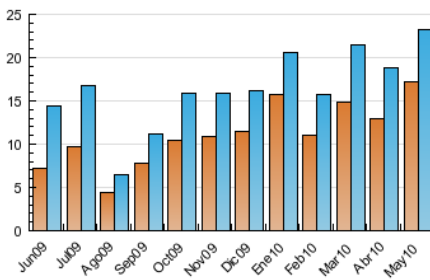


Páginas (x 1000)

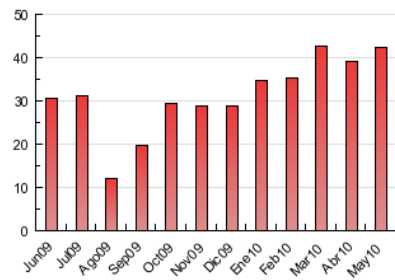


4.3 Por meses

U únicos / Visitas (x 1000)



Páginas (x 1000)



5. Definiciones básicas (Para más información ver Normas Técnicas para el Control de los Medios Electrónicos de Comunicación)

Página Vista:

Conjunto de ficheros enviado a un usuario como resultado de una petición del mismo recibida por el servidor. Cuando la página está formada por varios marcos (frames), el conjunto de los mismos tendrá, a efectos de cómputo, la consideración de una página unitaria.

Visita:

Una secuencia ininterrumpida de páginas servidas a un usuario válido. Si dicho usuario no realiza peticiones de páginas en un periodo de tiempo (30 min) la siguiente petición constituirá el inicio de una nueva visita.

Usuarios Únicos:

Total de combinaciones únicas de una dirección IP y un identificador adicional. Los medios pueden utilizar el Agente de Usuario (User Agent), Cookie o el Identificador de Alta de registro.

Duración Media Páginas:

Tiempo acumulado en segundos de todas las páginas vistas (en visitas de dos o más páginas vistas), dividido por el número total de páginas vistas.

Duración Media Visitas:

Tiempo en segundos de todas las visitas de dos o más páginas vistas, dividido por el número total de dos o más páginas vistas.

6. Opinión

De OJDinteractiva, la división de INFORMACIÓN Y CONTROL DE PUBLICACIONES S.A.:

Hemos examinado la información facilitada por el editor del medio electrónico para el periodo que comprende la presente certificación. Nuestro examen se ha realizado de acuerdo con las normas y procedimientos establecidos en las Normas Técnicas para el Control de los Medios Electrónicos de Comunicación.

En nuestra opinión, la presente acta presenta razonablemente la difusión/audiencia registrada por este medio electrónico.

ADVERTENCIA:

El trabajo de OJDinteractiva, la división de INFORMACIÓN Y CONTROL DE PUBLICACIONES S.A (INTROL) se limita a la realización de pruebas para la revisión de los datos de recuento suministrados por el editor con la finalidad de expresar una opinión sobre la razonabilidad de dichos datos de acuerdo con las Normas Técnicas para el control de los MEC.

Por tanto, INTROL no acepta responsabilidad alguna por las inexactitudes o errores que puedan existir en los datos de recuento. Tampoco acepta ninguna responsabilidad por la falsedad en los datos de recuento recibidos del editor, ni por otros datos de medición que no están incluidos en el análisis.