



INFORMACION Y CONTROL DE PUBLICACIONES, S.A.

Serrano, 21 - 6 planta - Tel. 91 435 00 32 Fax 91 435 96 05 - 28001 MADRID
Entença, 218 Entr. 7 - Tel 93 439 24 18 Fax 93 419 25 34 - 08029 BARCELONA

Título: CATALUNYA PRESS
URL Primaria: http://www.catalunypress.cat
Editor: Orna Comunicación, S.L.
Domicilio: Ronda Universidad, 12 7ª plta.
Ciudad: 08007 BARCELONA
Teléfono: 93 301 05 12
Fax: 93 302 31 49
E-mail:
Clasificación: Noticias e Información
Sub-Clasificación: Noticias globales y actualidad

catalunypress
T'INFORMA

1. Cifras totales y promedios (Nacional e Internacional)

MES - AÑO	NAVEGADORES UNICOS	VISITAS	PAGINAS
Abril - 2012	37.940	47.549	76.076
PROMEDIO DIARIO	1.492	1.585	2.536
PROMEDIO LUNES-VIERNES	1.727	1.843	3.017
PROMEDIO SABADO-DOMINGO	945	982	1.414
PAGINAS / VISITAS	1.60		
DURACION MEDIA VISITAS	0:02:17		
DURACION MEDIA PAGINAS	0:01:26		

2. Secciones (Nacional e Internacional)

	PAGINAS	%
HOME	15.716	20.66 %
RESTO	60.360	79.34 %

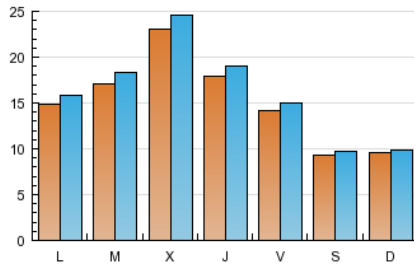
3. Por día del mes (Nacional e Internacional)

Día	N. únicos	Visitas	Páginas	Día	N. únicos	Visitas	Páginas	Día	N. únicos	Visitas	Páginas
1	653	686	975	11	1.732	1.853	3.011	21	775	809	1.246
2	1.216	1.326	2.284	12	1.492	1.594	2.691	22	764	804	1.159
3	1.647	1.793	3.184	13	1.250	1.328	2.181	23	1.486	1.597	2.536
4	4.080	4.396	7.254	14	988	1.034	1.693	24	1.835	1.959	3.225
5	2.498	2.621	4.171	15	1.151	1.201	1.784	25	1.844	1.932	2.882
6	1.110	1.163	1.878	16	1.625	1.741	3.014	26	1.481	1.570	2.728
7	988	1.026	1.471	17	1.522	1.635	2.748	27	1.902	2.027	3.157
8	1.177	1.212	1.552	18	1.558	1.659	2.915	28	986	1.016	1.425
9	1.472	1.538	2.160	19	1.688	1.809	2.949	29	1.020	1.052	1.423
10	1.824	1.962	3.088	20	1.393	1.489	2.458	30	1.614	1.717	2.834

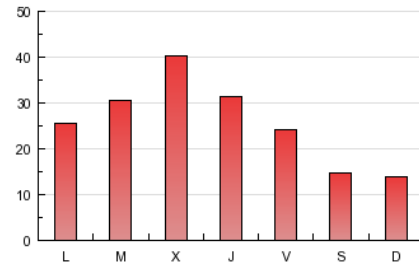
4. Gráficas (Nacional e Internacional)

4.1 Por día de la semana (promedio)

N. únicos / Visitas (x 100)

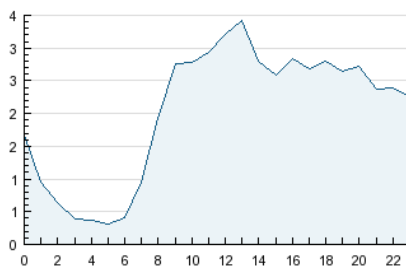


Páginas (x 100)

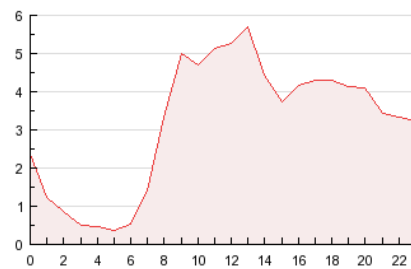


4.2 Por franja horaria (promedio)

Visitas (x 1000)

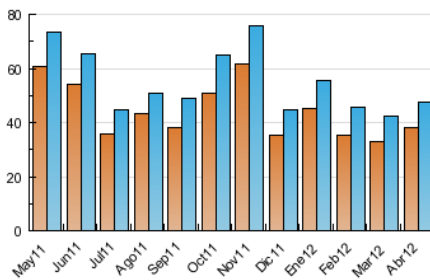


Páginas (x 1000)

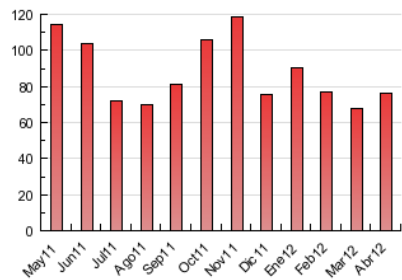


4.3 Por meses

N. únicos / Visitas (x 1000)



Páginas (x 1000)





INFORMACION Y CONTROL DE PUBLICACIONES, S.A.

Serrano, 21 - 6 planta - Tel. 91 435 00 32 Fax 91 435 96 05 - 28001 MADRID
Entença, 218 Entr. 7 - Tel 93 439 24 18 Fax 93 419 25 34 - 08029 BARCELONA

Anexo - Tráfico Nacional

Título: CATALUNYA PRESS
URL Primaria: http://www.catalunypress.cat
Editor: Orna Comunicación, S.L.
Domicilio: Ronda Universidad, 12 7ª plta.
Ciudad: 08007 BARCELONA
Teléfono: 93 301 05 12
Fax: 93 302 31 49
E-mail:
Clasificación: Noticias e Información
Sub-Clasificación: Noticias globales y actualidad

catalunypress
T'INFORMA

1. Cifras totales y promedios (Nacional)

MES - AÑO	NAVEGADORES UNICOS	VISITAS	PAGINAS
Abril - 2012	31.767	40.929	68.166
PROMEDIO DIARIO	1.275	1.364	2.272
PROMEDIO LUNES-VIERNES	1.490	1.602	2.726
PROMEDIO SABADO-DOMINGO	774	809	1.213
PAGINAS / VISITAS	1,67		
DURACION MEDIA VISITAS	0:02:22		
DURACION MEDIA PAGINAS	0:01:26		

2. Secciones (Nacional)

	PAGINAS	%
HOME	15.059	22.09 %
RESTO	53.107	77.91 %

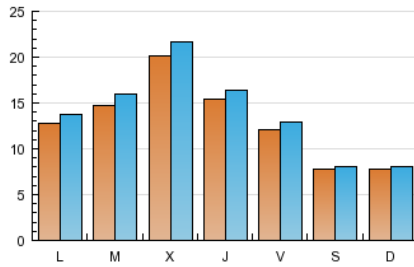
3. Por día del mes (Nacional)

Día	N. únicos	Visitas	Páginas	Día	N. únicos	Visitas	Páginas	Día	N. únicos	Visitas	Páginas
1	518	548	823	11	1.478	1.595	2.720	21	615	646	1.061
2	1.056	1.166	2.102	12	1.280	1.379	2.441	22	612	647	989
3	1.417	1.558	2.899	13	1.021	1.096	1.922	23	1.293	1.399	2.292
4	3.737	4.043	6.825	14	809	854	1.475	24	1.607	1.727	2.936
5	2.196	2.316	3.769	15	967	1.018	1.566	25	1.571	1.657	2.548
6	955	1.002	1.665	16	1.407	1.519	2.750	26	1.249	1.333	2.457
7	866	901	1.315	17	1.271	1.381	2.448	27	1.689	1.806	2.887
8	1.055	1.088	1.398	18	1.277	1.375	2.571	28	799	827	1.212
9	1.244	1.303	1.891	19	1.418	1.535	2.621	29	726	754	1.075
10	1.580	1.716	2.786	20	1.172	1.266	2.181	30	1.376	1.474	2.541

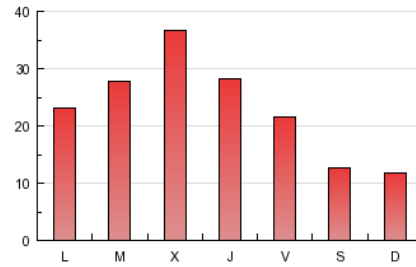
4. Gráficas (Nacional)

4.1 Por día de la semana (promedio)

N. únicos / Visitas (x 100)

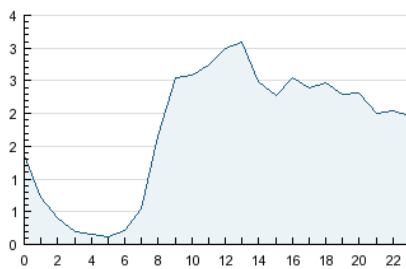


Páginas (x 100)

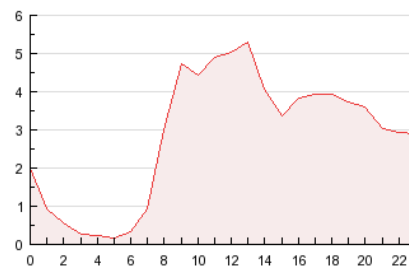


4.2 Por franja horaria (promedio)

Visitas (x 1000)

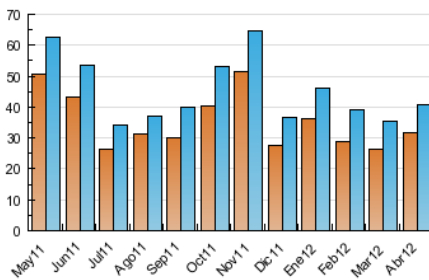


Páginas (x 1000)

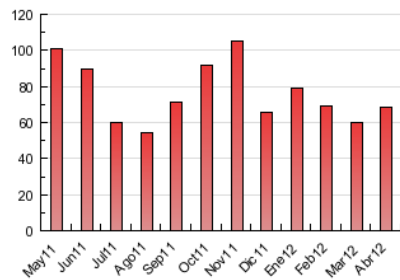


4.3 Por meses

N. únicos / Visitas (x 1000)



Páginas (x 1000)



5. Definiciones básicas (Para más información ver Normas Técnicas para el Control de los Medios Electrónicos de Comunicación)

Página Vista:

Conjunto de ficheros enviado a un usuario como resultado de una petición del mismo recibida por el servidor. Cuando la página está formada por varios marcos (frames), el conjunto de los mismos tendrá, a efectos de cómputo, la consideración de una página unitaria.

Visita:

Una secuencia ininterrumpida de páginas servidas a un usuario válido. Si dicho usuario no realiza peticiones de páginas en un periodo de tiempo (30 min) la siguiente petición constituirá el inicio de una nueva visita.

Navegador Único:

Total de combinaciones únicas de una dirección IP y un identificador adicional. Los medios pueden utilizar cookies o el Identificador de Alta de registro.

Duración Página Vista:

Tiempo acumulado en segundos de todas las páginas vistas (en visitas de dos o más páginas vistas), dividido por el número total de páginas vistas.

Duración Visita:

Tiempo en segundos de todas las visitas de dos o más páginas vistas, dividido por el número total de dos o más páginas vistas.

Tráfico nacional:

Audiencia/difusión correspondiente a España medida en base a los datos de las direcciones IP registradas por el sistema de medición.

6. Opinión

De OJDinteractiva, la división de INFORMACIÓN Y CONTROL DE PUBLICACIONES S.A.:

Hemos examinado la información facilitada por el editor del medio electrónico para el periodo que comprende la presente certificación. Nuestro examen se ha realizado de acuerdo con las normas y procedimientos establecidos en las Normas Técnicas para el Control de los Medios Electrónicos de Comunicación.

En nuestra opinión, la presente acta presenta razonablemente la difusión/audiencia registrada por este medio electrónico.

ADVERTENCIA:

El trabajo de OJDinteractiva, la división de INFORMACIÓN Y CONTROL DE PUBLICACIONES S.A (INTROL) se limita a la realización de pruebas para la revisión de los datos de recuento suministrados por el editor con la finalidad de expresar una opinión sobre la razonabilidad de dichos datos de acuerdo con las Normas Técnicas para el control de los MEC.

Por tanto, INTROL no acepta responsabilidad alguna por las inexactitudes o errores que puedan existir en los datos de recuento. Tampoco acepta ninguna responsabilidad por la falsedad en los datos de recuento recibidos del editor, ni por otros datos de medición que no están incluidos en el análisis.