



INFORMACION Y CONTROL DE PUBLICACIONES, S.A.

Serrano, 21 - 6 planta - Tel. 91 435 00 32 Fax 91 435 96 05 - 28001 MADRID
 Entença, 218 Entr. 7 - Tel 93 439 24 18 Fax 93 419 25 34 - 08029 BARCELONA

Título: CATALUNYA PRESS
URL Primaria: http://www.catalunyapress.cat
Editor: Orna Comunicació, S.L.
Domicilio: Ronda Universidad, 12 7ª plta.
Ciudad: 08007 BARCELONA
Teléfono: 93 301 05 12
Fax: 93 302 31 49
e-mail:
Clasificación: Noticias e Información
Sub-Clasificación: Noticias de interés especial

catalunyaPRESS
 T'INFORMA

1. Cifras totales y promedios

MES - AÑO	USUARIOS UNICOS	VISITAS	PAGINAS
Marzo - 2010	14.926	21.493	42.702
PROMEDIO DIARIO	631	693	1.377
PROMEDIO LUNES - VIERNES	669	741	1.557
PROMEDIO SABADOS - DOMINGOS	522	555	862
PAGINAS / VISITAS	1,99		
DURACION MEDIA VISITAS	0:02:25		
DURACION MEDIA PAGINAS	0:00:48		

2. Secciones

	PAGINAS	%
HOME	10.023	23.47 %
RESTO	32.679	76.53 %

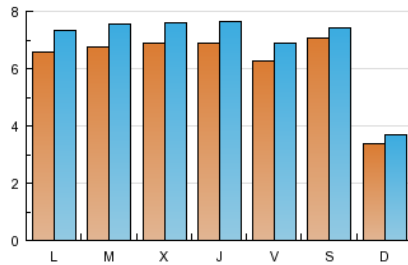
3. Por día del mes

Día	U. únicos	Visitas	Páginas	Día	U. únicos	Visitas	Páginas	Día	U. únicos	Visitas	Páginas
1	596	662	1.393	11	660	719	1.418	21	313	338	558
2	564	640	1.428	12	633	705	1.340	22	711	791	1.682
3	704	783	1.715	13	383	417	829	23	695	772	1.564
4	611	686	1.368	14	317	344	585	24	717	784	1.688
5	545	603	1.244	15	578	650	1.484	25	683	753	1.588
6	279	302	583	16	780	866	1.825	26	634	692	1.340
7	312	347	584	17	794	869	1.629	27	1.777	1.832	2.203
8	678	753	1.427	18	802	894	1.904	28	406	439	714
9	675	752	1.439	19	688	752	1.973	29	727	809	1.547
10	603	676	1.476	20	391	423	840	30	671	752	1.545
								31	628	688	1.789

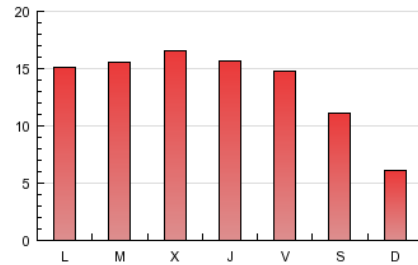
4. Gráficas

4.1 Por día de la semana (promedio)

U únicos / Visitas (x 100)

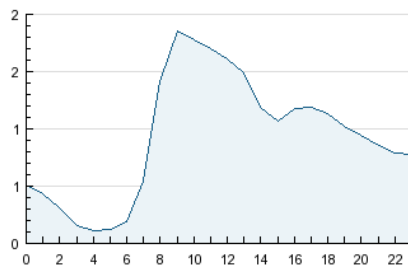


Páginas (x 100)

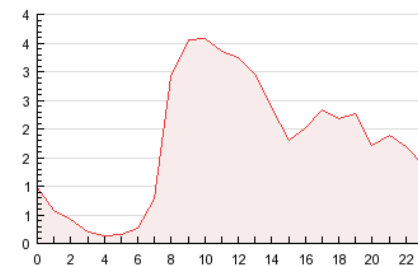


4.2 Por franja horaria (promedio)

Visitas (x 1000)

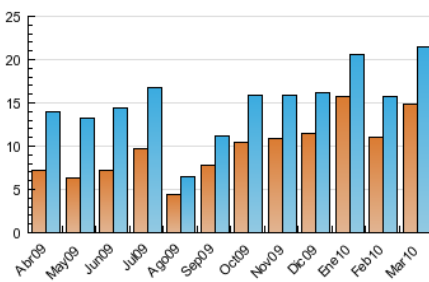


Páginas (x 1000)

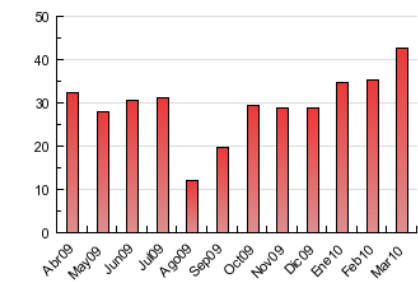


4.3 Por meses

U únicos / Visitas (x 1000)



Páginas (x 1000)



5. Definiciones básicas (Para más información ver Normas Técnicas para el Control de los Medios Electrónicos de Comunicación)

Página Vista:

Conjunto de ficheros enviado a un usuario como resultado de una petición del mismo recibida por el servidor. Cuando la página está formada por varios marcos (frames), el conjunto de los mismos tendrá, a efectos de cómputo, la consideración de una página unitaria.

Visita:

Una secuencia ininterrumpida de páginas servidas a un usuario válido. Si dicho usuario no realiza peticiones de páginas en un periodo de tiempo (30 min) la siguiente petición constituirá el inicio de una nueva visita.

Usuarios Únicos:

Total de combinaciones únicas de una dirección IP y un identificador adicional. Los medios pueden utilizar el Agente de Usuario (User Agent), Cookie o el Identificador de Alta de registro.

Duración Media Páginas:

Tiempo acumulado en segundos de todas las páginas vistas (en visitas de dos o más páginas vistas), dividido por el número total de páginas vistas.

Duración Media Visitas:

Tiempo en segundos de todas las visitas de dos o más páginas vistas, dividido por el número total de dos o más páginas vistas.

6. Opinión

De OJDinteractiva, la división de INFORMACIÓN Y CONTROL DE PUBLICACIONES S.A.:

Hemos examinado la información facilitada por el editor del medio electrónico para el periodo que comprende la presente certificación. Nuestro examen se ha realizado de acuerdo con las normas y procedimientos establecidos en las Normas Técnicas para el Control de los Medios Electrónicos de Comunicación.

En nuestra opinión, la presente acta presenta razonablemente la difusión/audiencia registrada por este medio electrónico.

ADVERTENCIA:

El trabajo de OJDinteractiva, la división de INFORMACIÓN Y CONTROL DE PUBLICACIONES S.A (INTROL) se limita a la realización de pruebas para la revisión de los datos de recuento suministrados por el editor con la finalidad de expresar una opinión sobre la razonabilidad de dichos datos de acuerdo con las Normas Técnicas para el control de los MEC.

Por tanto, INTROL no acepta responsabilidad alguna por las inexactitudes o errores que puedan existir en los datos de recuento. Tampoco acepta ninguna responsabilidad por la falsedad en los datos de recuento recibidos del editor, ni por otros datos de medición que no están incluidos en el análisis.