



INFORMACION Y CONTROL DE PUBLICACIONES, S.A.

Serrano, 21 - 6 planta - Tel. 91 435 00 32 Fax 91 435 96 05 - 28001 MADRID
 Entença, 218 Entr. 7 - Tel 93 439 24 18 Fax 93 419 25 34 - 08029 BARCELONA

Título: CEUTA AL DÍA
URL Primaria: http://www.ceutaldia.com
Editor: Ediciones Ceítel, S.L.
Domicilio: Paseo de las Palmeras, 2, 1ª oficina 3
Ciudad: 51001 CEUTA
Teléfono: 956 525 212
Fax: 902 027 153
e-mail:
Clasificación: Noticias e Información
Sub-Clasificación: Noticias globales y actualidad



1. Cifras totales y promedios

MES - AÑO	USUARIOS UNICOS	VISITAS	PAGINAS
Julio - 2010	13.377	28.654	60.583
PROMEDIO DIARIO	757	924	1.954
PROMEDIO LUNES - VIERNES	831	1.010	2.128
PROMEDIO SABADOS - DOMINGOS	578	715	1.529
PAGINAS / VISITAS	2,11		
DURACION MEDIA VISITAS	0:02:19		
DURACION MEDIA PAGINAS	0:01:06		

2. Secciones

	PAGINAS	%
HOME	27.418	45.26 %
RESTO	33.165	54.74 %

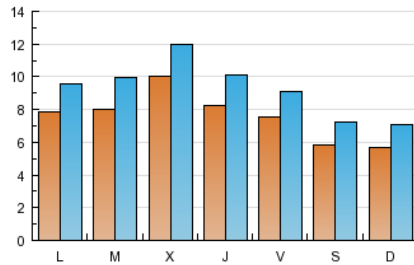
3. Por día del mes

Día	U. únicos	Visitas	Páginas	Día	U. únicos	Visitas	Páginas	Día	U. únicos	Visitas	Páginas
1	807	1.011	2.105	11	457	557	1.043	21	882	1.062	2.516
2	812	995	1.936	12	718	873	1.522	22	840	1.009	2.318
3	597	738	1.620	13	741	907	1.690	23	766	903	1.930
4	611	779	1.639	14	1.452	1.634	2.517	24	639	783	1.670
5	739	914	1.777	15	844	1.023	1.953	25	576	710	1.362
6	755	952	2.052	16	748	905	1.760	26	879	1.051	2.220
7	824	1.020	2.329	17	549	670	1.531	27	820	1.017	2.327
8	798	980	2.271	18	638	785	1.976	28	865	1.089	2.658
9	718	858	1.640	19	800	986	2.229	29	842	1.040	2.278
10	518	654	1.287	20	886	1.092	2.768	30	735	899	2.030
								31	620	758	1.629

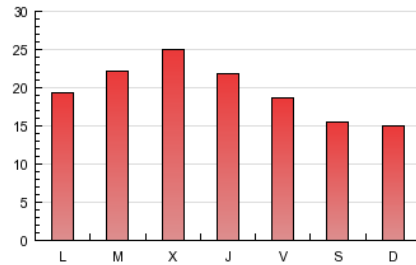
4. Gráficas

4.1 Por día de la semana (promedio)

U únicos / Visitas (x 100)

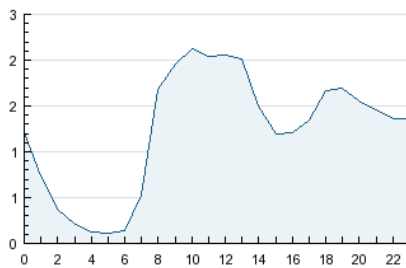


Páginas (x 100)

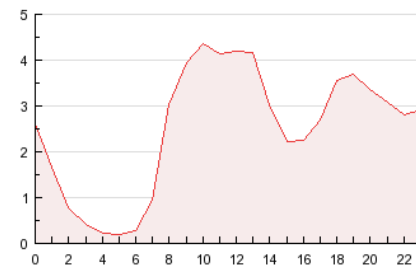


4.2 Por franja horaria (promedio)

Visitas (x 1000)

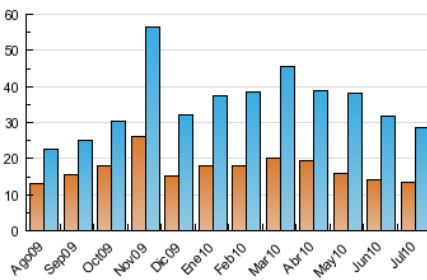


Páginas (x 1000)

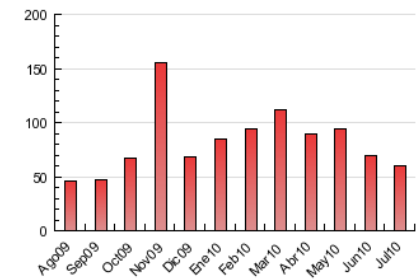


4.3 Por meses

U únicos / Visitas (x 1000)



Páginas (x 1000)



5. Definiciones básicas (Para más información ver Normas Técnicas para el Control de los Medios Electrónicos de Comunicación)

Página Vista:

Conjunto de ficheros enviado a un usuario como resultado de una petición del mismo recibida por el servidor. Cuando la página está formada por varios marcos (frames), el conjunto de los mismos tendrá, a efectos de cómputo, la consideración de una página unitaria.

Visita:

Una secuencia ininterrumpida de páginas servidas a un usuario válido. Si dicho usuario no realiza peticiones de páginas en un periodo de tiempo (30 min) la siguiente petición constituirá el inicio de una nueva visita.

Usuarios Únicos:

Total de combinaciones únicas de una dirección IP y un identificador adicional. Los medios pueden utilizar el Agente de Usuario (User Agent), Cookie o el Identificador de Alta de registro.

Duración Media Páginas:

Tiempo acumulado en segundos de todas las páginas vistas (en visitas de dos o más páginas vistas), dividido por el número total de páginas vistas.

Duración Media Visitas:

Tiempo en segundos de todas las visitas de dos o más páginas vistas, dividido por el número total de dos o más páginas vistas.

6. Opinión

De OJDinteractiva, la división de INFORMACIÓN Y CONTROL DE PUBLICACIONES S.A.:

Hemos examinado la información facilitada por el editor del medio electrónico para el periodo que comprende la presente certificación. Nuestro examen se ha realizado de acuerdo con las normas y procedimientos establecidos en las Normas Técnicas para el Control de los Medios Electrónicos de Comunicación.

En nuestra opinión, la presente acta presenta razonablemente la difusión/audiencia registrada por este medio electrónico.

ADVERTENCIA:

El trabajo de OJDinteractiva, la división de INFORMACIÓN Y CONTROL DE PUBLICACIONES S.A (INTROL) se limita a la realización de pruebas para la revisión de los datos de recuento suministrados por el editor con la finalidad de expresar una opinión sobre la razonabilidad de dichos datos de acuerdo con las Normas Técnicas para el control de los MEC.

Por tanto, INTROL no acepta responsabilidad alguna por las inexactitudes o errores que puedan existir en los datos de recuento. Tampoco acepta ninguna responsabilidad por la falsedad en los datos de recuento recibidos del editor, ni por otros datos de medición que no están incluidos en el análisis.