



INFORMACION Y CONTROL DE PUBLICACIONES, S.A.

Serrano, 21 - 6 planta - Tel. 91 435 00 32 Fax 91 435 96 05 - 28001 MADRID
 Entença, 218 Entr. 7 - Tel 93 439 24 18 Fax 93 419 25 34 - 08029 BARCELONA

Título: ZUMO DE BLOGS
URL Primaria: http://www.zumodeblogs.es
Editor: Zumo de Blogs, S.L
Domicilio: Quart, 104-1
Ciudad: 46008 VALENCIA
Teléfono: 96 315 20 54
Fax: 93 391 01 16
e-mail:
Clasificación: Información Corporativa

1. Cifras totales y promedios

MES - AÑO	USUARIOS UNICOS	VISITAS	PAGINAS
Diciembre - 2009	1.543.954	1.724.130	3.066.658
PROMEDIO DIARIO	53.832	55.617	98.924
PROMEDIO LUNES - VIERNES	55.652	57.519	102.120
PROMEDIO SABADOS - DOMINGOS	48.600	50.148	89.738
PAGINAS / VISITAS	1,78		
DURACION MEDIA VISITAS	0:01:43		
DURACION MEDIA PAGINAS	0:00:58		

2. Secciones

	PAGINAS	%
HOME	0	0 %
RESTO	3.066.658	100 %

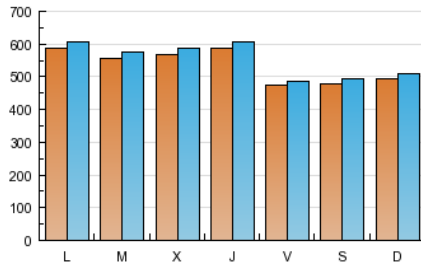
3. Por día del mes

Día	U. únicos	Visitas	Páginas	Día	U. únicos	Visitas	Páginas	Día	U. únicos	Visitas	Páginas
1	52.754	54.368	95.752	11	52.607	54.307	100.748	21	55.849	57.792	105.667
2	55.093	56.835	101.688	12	49.030	50.557	90.595	22	54.811	56.641	103.032
3	55.637	57.490	102.249	13	51.853	53.596	97.938	23	52.936	54.706	100.702
4	50.128	51.635	89.672	14	56.671	58.643	110.663	24	43.767	45.263	80.396
5	45.598	46.975	81.908	15	54.949	56.855	105.571	25	38.395	39.669	69.669
6	46.879	48.293	84.166	16	53.959	55.759	102.420	26	49.275	50.809	89.907
7	54.032	55.812	97.932	17	50.434	52.115	96.443	27	50.785	52.351	93.643
8	54.151	55.893	96.509	18	47.885	49.481	91.063	28	68.467	70.762	127.445
9	56.212	58.070	104.263	19	47.133	48.673	88.443	29	62.100	64.073	109.277
10	55.296	57.177	101.271	20	48.248	49.929	91.300	30	65.339	67.510	116.962
								31	88.529	92.091	139.364

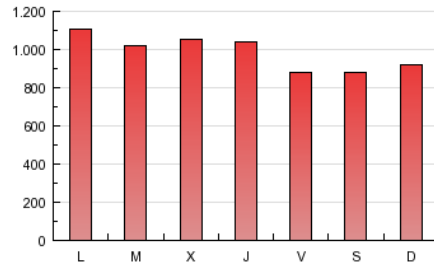
4. Gráficas

4.1 Por día de la semana (promedio)

U únicos / Visitas (x 100)



Páginas (x 100)

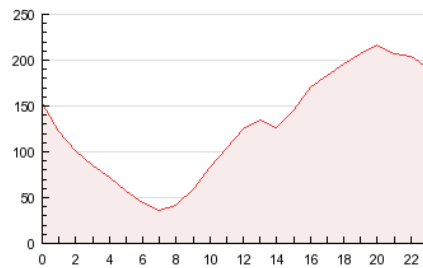


4.2 Por franja horaria (promedio)

Visitas (x 1000)

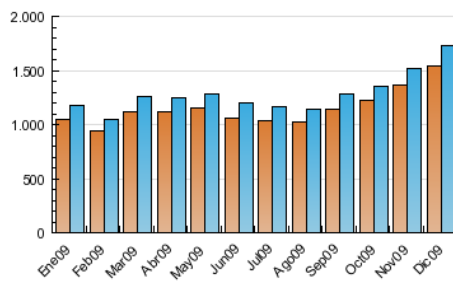


Páginas (x 1000)

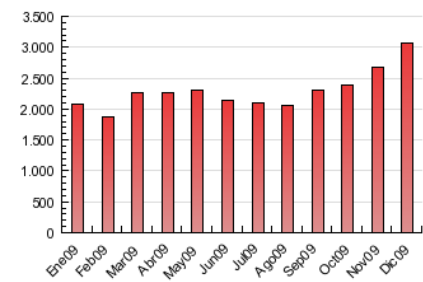


4.3 Por meses

U únicos / Visitas (x 1000)



Páginas (x 1000)



5. Definiciones básicas (Para más información ver Normas Técnicas para el Control de los Medios Electrónicos de Comunicación)

Página Vista:

Conjunto de ficheros enviado a un usuario como resultado de una petición del mismo recibida por el servidor. Cuando la página está formada por varios marcos (frames), el conjunto de los mismos tendrá, a efectos de cómputo, la consideración de una página unitaria.

Visita:

Una secuencia ininterrumpida de páginas servidas a un usuario válido. Si dicho usuario no realiza peticiones de páginas en un periodo de tiempo (30 min) la siguiente petición constituirá el inicio de una nueva visita.

Usuarios Únicos:

Total de combinaciones únicas de una dirección IP y un identificador adicional. Los medios pueden utilizar el Agente de Usuario (User Agent), Cookie o el Identificador de Alta de registro.

Duración Media Páginas:

Tiempo acumulado en segundos de todas las páginas vistas (en visitas de dos o más páginas vistas), dividido por el número total de páginas vistas.

Duración Media Visitas:

Tiempo en segundos de todas las visitas de dos o más páginas vistas, dividido por el número total de dos o más páginas vistas.

6. Opinión

De OJDinteractiva, la división de INFORMACIÓN Y CONTROL DE PUBLICACIONES S.A.:

Hemos examinado la información facilitada por el editor del medio electrónico para el periodo que comprende la presente certificación. Nuestro examen se ha realizado de acuerdo con las normas y procedimientos establecidos en las Normas Técnicas para el Control de los Medios Electrónicos de Comunicación.

En nuestra opinión, la presente acta presenta razonablemente la difusión/audiencia registrada por este medio electrónico.

ADVERTENCIA:

El trabajo de OJDinteractiva, la división de INFORMACIÓN Y CONTROL DE PUBLICACIONES S.A (INTROL) se limita a la realización de pruebas para la revisión de los datos de recuento suministrados por el editor con la finalidad de expresar una opinión sobre la razonabilidad de dichos datos de acuerdo con las Normas Técnicas para el control de los MEC.

Por tanto, INTROL no acepta responsabilidad alguna por las inexactitudes o errores que puedan existir en los datos de recuento. Tampoco acepta ninguna responsabilidad por la falsedad en los datos de recuento recibidos del editor, ni por otros datos de medición que no están incluidos en el análisis.