



INFORMACION Y CONTROL DE PUBLICACIONES, S.A.

Serrano, 21 - 6 planta - Tel. 91 435 00 32 Fax 91 435 96 05 - 28001 MADRID
 Entença, 218 Entr. 7 - Tel 93 439 24 18 Fax 93 419 25 34 - 08029 BARCELONA

Título: SMALLSQUID
URL Primaria: http://www.smallsquid.com
Editor: Smallsquid, S.L.
Domicilio: Pasaje Caralt, 21 entlo 2ª
Ciudad: 08924 BARCELONA
Teléfono: 93 468 02 92
Fax: 93 468 02 92
e-mail:
Clasificación: Información Corporativa



1. Cifras totales y promedios

MES - AÑO	USUARIOS UNICOS	VISITAS	PAGINAS
Octubre - 2009	5.372.320	6.282.377	10.577.660
PROMEDIO DIARIO	194.476	202.657	341.215
PROMEDIO LUNES - VIERNES	211.574	220.327	370.472
PROMEDIO SABADOS - DOMINGOS	152.681	159.464	269.698
PAGINAS / VISITAS	1,68		
DURACION MEDIA VISITAS	0:02:17		
DURACION MEDIA PAGINAS	0:01:22		

2. Secciones

	PAGINAS	%
HOME	0	0 %
RESTO	10.577.660	100 %

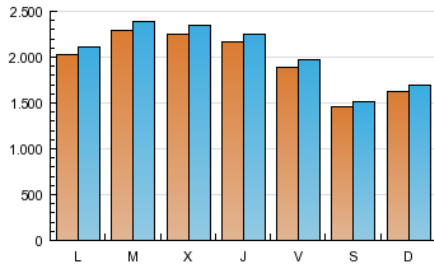
3. Por día del mes

Día	U. únicos	Visitas	Páginas	Día	U. únicos	Visitas	Páginas	Día	U. únicos	Visitas	Páginas
1	207.861	216.328	358.465	11	142.230	148.874	251.044	21	232.993	242.768	404.420
2	184.878	192.346	319.005	12	182.195	190.433	326.348	22	228.248	237.731	398.962
3	139.716	145.215	244.411	13	217.586	226.594	384.977	23	198.945	207.121	347.723
4	156.352	163.718	280.416	14	215.256	224.080	374.605	24	156.839	163.653	276.626
5	198.037	206.219	351.646	15	213.517	222.349	373.149	25	186.426	195.538	330.189
6	220.158	229.188	387.800	16	193.459	201.283	338.037	26	220.611	230.029	387.796
7	217.639	226.361	383.399	17	150.624	157.078	265.096	27	239.315	249.429	418.398
8	208.988	217.314	366.509	18	162.921	170.761	290.626	28	234.474	244.109	408.721
9	184.062	191.562	324.715	19	209.962	218.816	369.297	29	222.714	231.891	386.057
10	140.332	146.169	246.879	20	238.482	248.648	419.944	30	185.239	192.602	320.407
								31	138.693	144.170	241.993

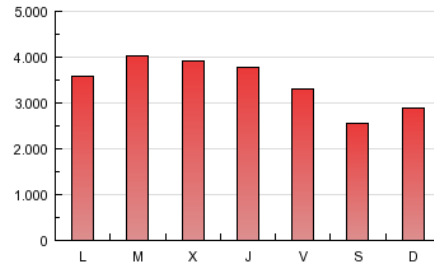
4. Gráficas

4.1 Por día de la semana (promedio)

U únicos / Visitas (x 100)

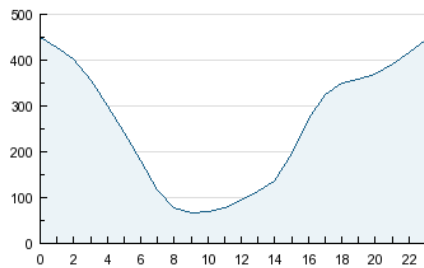


Páginas (x 100)

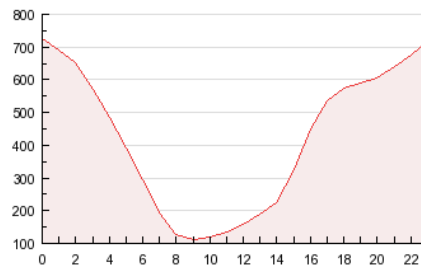


4.2 Por franja horaria (promedio)

Visitas (x 1000)

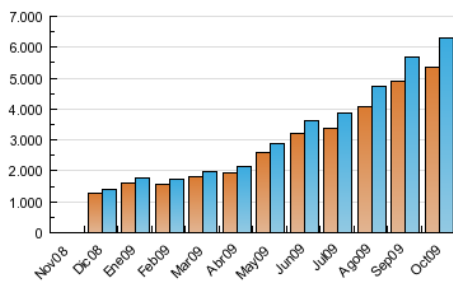


Páginas (x 1000)

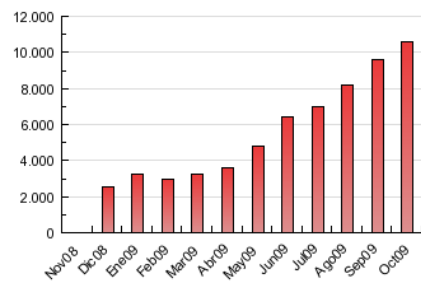


4.3 Por meses

U únicos / Visitas (x 1000)



Páginas (x 1000)



5. Definiciones básicas (Para más información ver Normas Técnicas para el Control de los Medios Electrónicos de Comunicación)

Página Vista:

Conjunto de ficheros enviado a un usuario como resultado de una petición del mismo recibida por el servidor. Cuando la página está formada por varios marcos (frames), el conjunto de los mismos tendrá, a efectos de cómputo, la consideración de una página unitaria.

Visita:

Una secuencia ininterrumpida de páginas servidas a un usuario válido. Si dicho usuario no realiza peticiones de páginas en un periodo de tiempo (30 min) la siguiente petición constituirá el inicio de una nueva visita.

Usuarios Únicos:

Total de combinaciones únicas de una dirección IP y un identificador adicional. Los medios pueden utilizar el Agente de Usuario (User Agent), Cookie o el Identificador de Alta de registro.

Duración Media Páginas:

Tiempo acumulado en segundos de todas las páginas vistas (en visitas de dos o más páginas vistas), dividido por el número total de páginas vistas.

Duración Media Visitas:

Tiempo en segundos de todas las visitas de dos o más páginas vistas, dividido por el número total de dos o más páginas vistas.

6. Opinión

De OJDinteractiva, la división de INFORMACIÓN Y CONTROL DE PUBLICACIONES S.A.:

Hemos examinado la información facilitada por el editor del medio electrónico para el periodo que comprende la presente certificación. Nuestro examen se ha realizado de acuerdo con las normas y procedimientos establecidos en las Normas Técnicas para el Control de los Medios Electrónicos de Comunicación.

En nuestra opinión, la presente acta presenta razonablemente la difusión/audiencia registrada por este medio electrónico.

ADVERTENCIA:

El trabajo de OJDinteractiva, la división de INFORMACIÓN Y CONTROL DE PUBLICACIONES S.A (INTROL) se limita a la realización de pruebas para la revisión de los datos de recuento suministrados por el editor con la finalidad de expresar una opinión sobre la razonabilidad de dichos datos de acuerdo con las Normas Técnicas para el control de los MEC.

Por tanto, INTROL no acepta responsabilidad alguna por las inexactitudes o errores que puedan existir en los datos de recuento. Tampoco acepta ninguna responsabilidad por la falsedad en los datos de recuento recibidos del editor, ni por otros datos de medición que no están incluidos en el análisis.