



INFORMACION Y CONTROL DE PUBLICACIONES, S.A.

Serrano, 21 - 6 planta - Tel. 91 435 00 32 Fax 91 435 96 05 - 28001 MADRID
 Entença, 218 Entr. 7 - Tel 93 439 24 18 Fax 93 419 25 34 - 08029 BARCELONA

Título: FINANCIALRED.COM
URL Primaria: http://finacialred.com
Editor: BlogsFarm Network, S.L.
Domicilio: Cutanga 8 - 5º D
Ciudad: 28033 MADRID
Teléfono: 91 764 46 73
Fax:
e-mail:
Clasificación: Finanzas, seguros e inversión
Sub-Clasificación: Noticias e información financiera



1. Cifras totales y promedios

MES - AÑO	USUARIOS UNICOS	VISITAS	PAGINAS
Marzo - 2010	1.022.928	1.267.753	3.055.528
PROMEDIO DIARIO	38.141	40.895	98.565
PROMEDIO LUNES - VIERNES	43.996	47.263	113.125
PROMEDIO SABADOS - DOMINGOS	21.306	22.587	56.706
PAGINAS / VISITAS	2,41		
DURACION MEDIA VISITAS	0:02:17		
DURACION MEDIA PAGINAS	0:00:57		

2. Secciones

	PAGINAS	%
HOME	12.111	0.40 %
RESTO	3.043.417	99.6 %

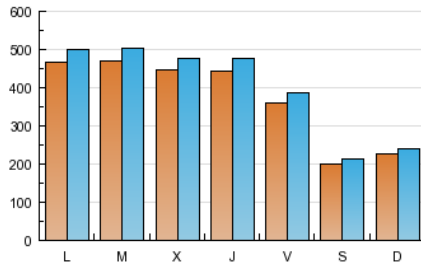
3. Por día del mes

Día	U. únicos	Visitas	Páginas	Día	U. únicos	Visitas	Páginas	Día	U. únicos	Visitas	Páginas
1	44.868	48.425	121.373	11	43.314	46.340	106.731	21	24.034	25.484	63.901
2	48.220	52.084	125.470	12	36.618	39.390	92.348	22	49.409	53.057	129.420
3	45.840	49.301	119.071	13	20.636	21.822	53.588	23	48.741	52.197	125.277
4	42.662	46.129	110.023	14	22.396	23.640	60.180	24	46.648	50.191	122.251
5	37.141	40.130	95.482	15	47.641	51.091	122.507	25	46.424	50.119	122.409
6	19.336	20.419	49.437	16	47.294	50.683	117.892	26	37.923	40.893	99.073
7	23.928	25.563	65.641	17	45.756	49.104	113.825	27	20.318	21.530	54.168
8	44.744	48.232	113.144	18	44.842	47.896	110.561	28	19.989	21.160	55.409
9	45.756	49.187	115.397	19	32.360	34.632	81.737	29	46.385	49.686	122.947
10	45.142	48.393	112.717	20	19.814	21.079	51.326	30	44.985	48.072	120.364
								31	39.201	41.824	101.859

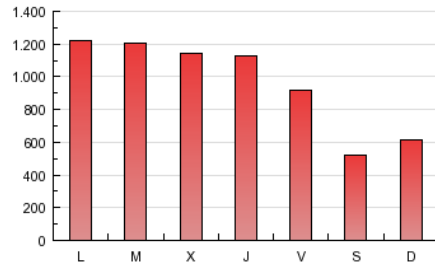
4. Gráficas

4.1 Por día de la semana (promedio)

U únicos / Visitas (x 100)

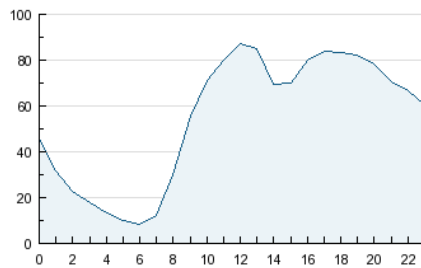


Páginas (x 100)

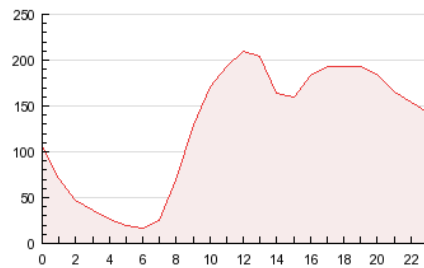


4.2 Por franja horaria (promedio)

Visitas (x 1000)

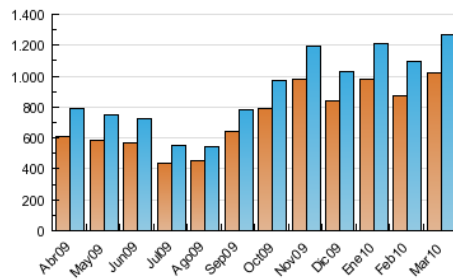


Páginas (x 1000)

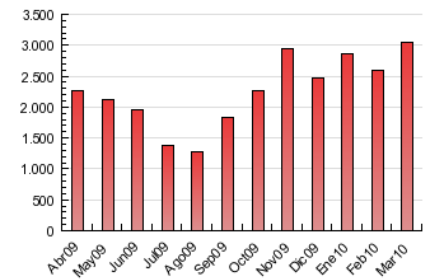


4.3 Por meses

U únicos / Visitas (x 1000)



Páginas (x 1000)



5. Definiciones básicas (Para más información ver Normas Técnicas para el Control de los Medios Electrónicos de Comunicación)

Página Vista:

Conjunto de ficheros enviado a un usuario como resultado de una petición del mismo recibida por el servidor. Cuando la página está formada por varios marcos (frames), el conjunto de los mismos tendrá, a efectos de cómputo, la consideración de una página unitaria.

Visita:

Una secuencia ininterrumpida de páginas servidas a un usuario válido. Si dicho usuario no realiza peticiones de páginas en un periodo de tiempo (30 min) la siguiente petición constituirá el inicio de una nueva visita.

Usuarios Únicos:

Total de combinaciones únicas de una dirección IP y un identificador adicional. Los medios pueden utilizar el Agente de Usuario (User Agent), Cookie o el Identificador de Alta de registro.

Duración Media Páginas:

Tiempo acumulado en segundos de todas las páginas vistas (en visitas de dos o más páginas vistas), dividido por el número total de páginas vistas.

Duración Media Visitas:

Tiempo en segundos de todas las visitas de dos o más páginas vistas, dividido por el número total de dos o más páginas vistas.

6. Opinión

De OJDinteractiva, la división de INFORMACIÓN Y CONTROL DE PUBLICACIONES S.A.:

Hemos examinado la información facilitada por el editor del medio electrónico para el periodo que comprende la presente certificación. Nuestro examen se ha realizado de acuerdo con las normas y procedimientos establecidos en las Normas Técnicas para el Control de los Medios Electrónicos de Comunicación.

En nuestra opinión, la presente acta presenta razonablemente la difusión/audiencia registrada por este medio electrónico.

ADVERTENCIA:

El trabajo de OJDinteractiva, la división de INFORMACIÓN Y CONTROL DE PUBLICACIONES S.A (INTROL) se limita a la realización de pruebas para la revisión de los datos de recuento suministrados por el editor con la finalidad de expresar una opinión sobre la razonabilidad de dichos datos de acuerdo con las Normas Técnicas para el control de los MEC.

Por tanto, INTROL no acepta responsabilidad alguna por las inexactitudes o errores que puedan existir en los datos de recuento. Tampoco acepta ninguna responsabilidad por la falsedad en los datos de recuento recibidos del editor, ni por otros datos de medición que no están incluidos en el análisis.