



## INFORMACION Y CONTROL DE PUBLICACIONES, S.A.

Serrano, 21 - 6 planta - Tel. 91 435 00 32 Fax 91 435 96 05 - 28001 MADRID  
Entença, 218 Entr. 7 - Tel 93 439 24 18 Fax 93 419 25 34 - 08029 BARCELONA

**Título:** PUBLICO.ES  
**URL Primaria:** http://www.publico.es  
**Editor:** Mediapubli Sociedad de Publicaciones y Ediciones, S.L.  
**Domicilio:** Caleruega, 102, 1ª planta  
**Ciudad:** 28033 MADRID  
**Teléfono:** 91 838 76 41  
**Fax:**  
**e-mail:**  
**Clasificación:** Noticias e Información

### 1. Cifras totales y promedios

MES - AÑO	USUARIOS UNICOS	VISITAS	PAGINAS
Agosto - 2009	1.319.349	3.336.153	11.686.595
<b>PROMEDIO DIARIO</b>	81.397	107.618	376.987
<b>PROMEDIO LUNES - VIERNES</b>	90.488	119.737	421.851
<b>PROMEDIO SABADOS - DOMINGOS</b>	62.305	82.167	282.772
<b>PAGINAS / VISITAS</b>	3,50		
<b>DURACION MEDIA VISITAS</b>	0:05:42		
<b>DURACION MEDIA PAGINAS</b>	0:01:38		

### 2. Secciones

	PAGINAS	%
<b>HOME</b>	5.068.040	43.37 %
<b>RESTO</b>	6.618.555	56.63 %

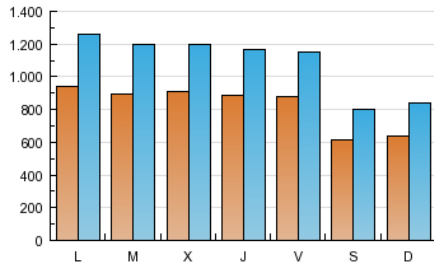
### 3. Por día del mes

Día	U. únicos	Visitas	Páginas	Día	U. únicos	Visitas	Páginas	Día	U. únicos	Visitas	Páginas
1	60.604	80.834	273.727	11	83.183	112.217	396.925	21	82.056	107.589	387.541
2	59.267	79.092	270.588	12	101.339	130.400	419.866	22	56.360	74.271	260.335
3	90.630	123.697	449.466	13	88.127	116.108	409.475	23	59.401	78.762	267.801
4	86.049	115.505	429.754	14	82.155	107.230	378.889	24	92.178	122.610	425.829
5	81.709	109.938	413.970	15	54.509	71.942	253.406	25	92.008	122.962	450.252
6	85.653	114.441	417.371	16	59.373	78.409	272.189	26	100.592	131.167	457.541
7	93.036	119.767	393.710	17	93.761	123.973	407.539	27	96.358	126.533	454.461
8	63.968	82.741	271.621	18	97.963	128.606	420.124	28	95.700	124.891	450.332
9	66.628	87.981	303.555	19	81.131	108.000	391.676	29	70.323	91.668	313.008
10	86.296	115.638	400.618	20	83.820	110.956	394.566	30	72.620	95.972	341.493
								31	106.511	142.253	508.967

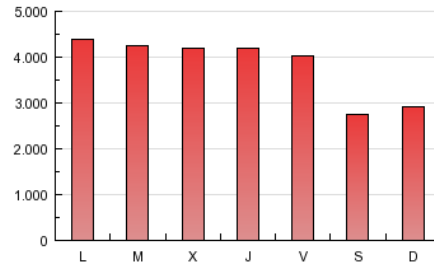
#### 4. Gráficas

##### 4.1 Por día de la semana (promedio)

U únicos / Visitas (x 100)

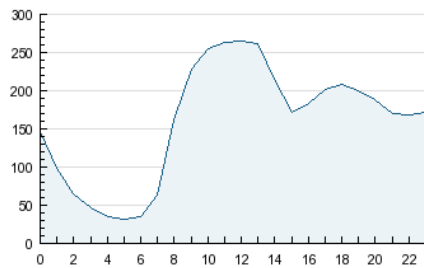


Páginas (x 100)

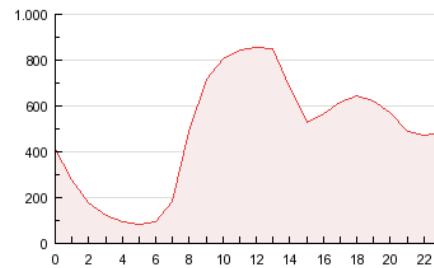


##### 4.2 Por franja horaria (promedio)

Visitas (x 1000)

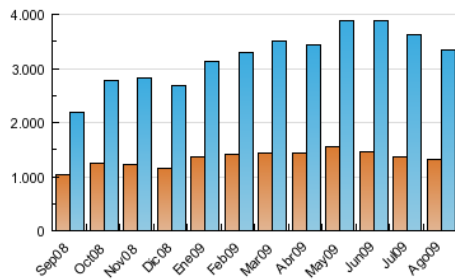


Páginas (x 1000)

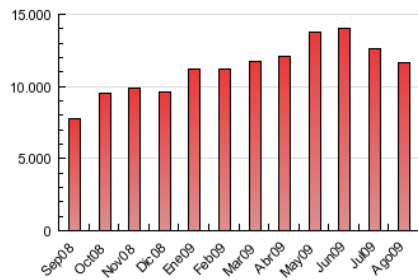


##### 4.3 Por meses

U únicos / Visitas (x 1000)



Páginas (x 1000)



## 5. Definiciones básicas (Para más información ver Normas Técnicas para el Control de los Medios Electrónicos de Comunicación)

### **Página Vista:**

Conjunto de ficheros enviado a un usuario como resultado de una petición del mismo recibida por el servidor. Cuando la página está formada por varios marcos (frames), el conjunto de los mismos tendrá, a efectos de cómputo, la consideración de una página unitaria.

### **Visita:**

Una secuencia ininterrumpida de páginas servidas a un usuario válido. Si dicho usuario no realiza peticiones de páginas en un periodo de tiempo (30 min) la siguiente petición constituirá el inicio de una nueva visita.

### **Usuarios Únicos:**

Total de combinaciones únicas de una dirección IP y un identificador adicional. Los medios pueden utilizar el Agente de Usuario (User Agent), Cookie o el Identificador de Alta de registro.

### **Duración Media Páginas:**

Tiempo acumulado en segundos de todas las páginas vistas (en visitas de dos o más páginas vistas), dividido por el número total de páginas vistas.

### **Duración Media Visitas:**

Tiempo en segundos de todas las visitas de dos o más páginas vistas, dividido por el número total de dos o más páginas vistas.

## 6. Opinión

De OJDinteractiva, la división de INFORMACIÓN Y CONTROL DE PUBLICACIONES S.A.:

Hemos examinado la información facilitada por el editor del medio electrónico para el periodo que comprende la presente certificación. Nuestro examen se ha realizado de acuerdo con las normas y procedimientos establecidos en las Normas Técnicas para el Control de los Medios Electrónicos de Comunicación.

En nuestra opinión, la presente acta presenta razonablemente la difusión/audiencia registrada por este medio electrónico.

### **ADVERTENCIA:**

El trabajo de OJDinteractiva, la división de INFORMACIÓN Y CONTROL DE PUBLICACIONES S.A (INTROL) se limita a la realización de pruebas para la revisión de los datos de recuento suministrados por el editor con la finalidad de expresar una opinión sobre la razonabilidad de dichos datos de acuerdo con las Normas Técnicas para el control de los MEC.

Por tanto, INTROL no acepta responsabilidad alguna por las inexactitudes o errores que puedan existir en los datos de recuento. Tampoco acepta ninguna responsabilidad por la falsedad en los datos de recuento recibidos del editor, ni por otros datos de medición que no están incluidos en el análisis.