



INFORMACION Y CONTROL DE PUBLICACIONES, S.A.

Serrano, 21 - 6 planta - Tel. 91 435 00 32 Fax 91 435 96 05 - 28001 MADRID
Entença, 218 Entr. 7 - Tel 93 439 24 18 Fax 93 419 25 34 - 08029 BARCELONA

Título: PUBLICO.ES
URL Primaria: http://www.publico.es
Editor: Mediapubli Sociedad de Publicaciones y Ediciones, S.L.
Domicilio: Caleruega, 102, 1ª planta
Ciudad: 28033 MADRID
Teléfono: 91 838 76 41
Fax:
e-mail:
Clasificación: Noticias e Información
Sub-Clasificación: Noticias globales y actualidad

Público.es

1. Cifras totales y promedios

MES - AÑO	USUARIOS UNICOS	VISITAS	PAGINAS
Mayo - 2010	3.144.894	7.467.782	24.563.335
PROMEDIO DIARIO	183.007	240.896	792.366
PROMEDIO LUNES - VIERNES	205.686	270.533	886.132
PROMEDIO SABADOS - DOMINGOS	135.381	178.659	595.457
PAGINAS / VISITAS	3,29		
DURACION MEDIA VISITAS	0:06:13		
DURACION MEDIA PAGINAS	0:01:54		

2. Secciones

	PAGINAS	%
HOME	10.472.839	42.64 %
RESTO	14.090.496	57.36 %

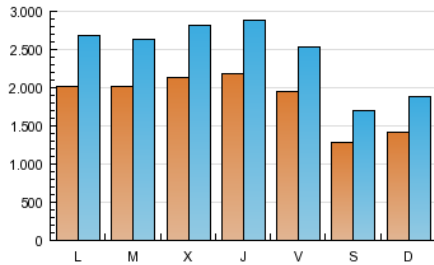
3. Por día del mes

Día	U. únicos	Visitas	Páginas	Día	U. únicos	Visitas	Páginas	Día	U. únicos	Visitas	Páginas
1	129.581	170.279	590.124	11	176.823	236.172	816.891	21	192.443	249.626	853.813
2	126.591	167.100	562.308	12	248.363	332.084	1.029.043	22	123.062	162.636	551.505
3	176.902	233.491	858.411	13	262.620	341.506	1.075.874	23	133.449	176.527	569.914
4	187.106	246.443	853.581	14	230.953	300.932	1.006.762	24	209.800	275.048	882.579
5	182.130	240.893	798.010	15	142.234	187.479	625.302	25	229.962	294.365	872.859
6	173.761	229.873	778.087	16	148.555	199.346	657.704	26	218.472	286.198	906.725
7	175.473	228.458	731.894	17	218.202	287.867	966.135	27	206.625	273.895	876.038
8	114.043	152.380	503.924	18	210.433	275.836	911.651	28	183.012	236.889	777.268
9	134.643	179.600	565.688	19	202.275	264.846	849.194	29	133.561	173.805	565.048
10	183.165	244.157	799.096	20	230.254	304.805	947.194	30	168.095	217.442	763.053
								31	220.634	297.804	1.017.660

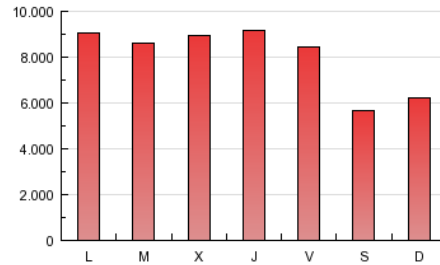
4. Gráficas

4.1 Por día de la semana (promedio)

U únicos / Visitas (x 100)



Páginas (x 100)

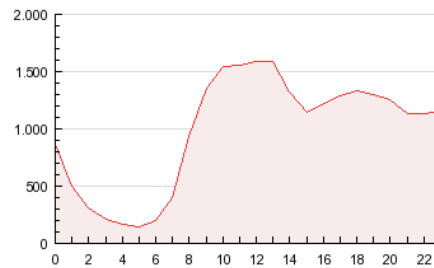


4.2 Por franja horaria (promedio)

Visitas (x 1000)

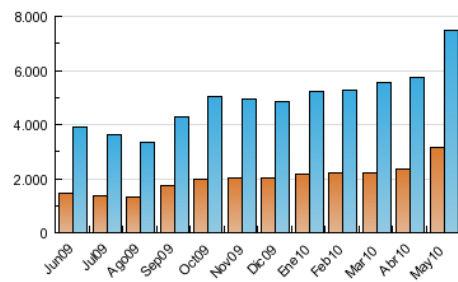


Páginas (x 1000)

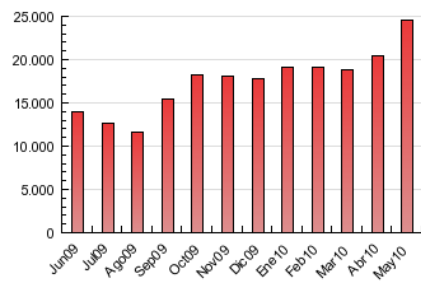


4.3 Por meses

U únicos / Visitas (x 1000)



Páginas (x 1000)



5. Definiciones básicas (Para más información ver Normas Técnicas para el Control de los Medios Electrónicos de Comunicación)

Página Vista:

Conjunto de ficheros enviado a un usuario como resultado de una petición del mismo recibida por el servidor. Cuando la página está formada por varios marcos (frames), el conjunto de los mismos tendrá, a efectos de cómputo, la consideración de una página unitaria.

Visita:

Una secuencia ininterrumpida de páginas servidas a un usuario válido. Si dicho usuario no realiza peticiones de páginas en un periodo de tiempo (30 min) la siguiente petición constituirá el inicio de una nueva visita.

Usuarios Únicos:

Total de combinaciones únicas de una dirección IP y un identificador adicional. Los medios pueden utilizar el Agente de Usuario (User Agent), Cookie o el Identificador de Alta de registro.

Duración Media Páginas:

Tiempo acumulado en segundos de todas las páginas vistas (en visitas de dos o más páginas vistas), dividido por el número total de páginas vistas.

Duración Media Visitas:

Tiempo en segundos de todas las visitas de dos o más páginas vistas, dividido por el número total de dos o más páginas vistas.

6. Opinión

De OJDinteractiva, la división de INFORMACIÓN Y CONTROL DE PUBLICACIONES S.A.:

Hemos examinado la información facilitada por el editor del medio electrónico para el periodo que comprende la presente certificación. Nuestro examen se ha realizado de acuerdo con las normas y procedimientos establecidos en las Normas Técnicas para el Control de los Medios Electrónicos de Comunicación.

En nuestra opinión, la presente acta presenta razonablemente la difusión/audiencia registrada por este medio electrónico.

ADVERTENCIA:

El trabajo de OJDinteractiva, la división de INFORMACIÓN Y CONTROL DE PUBLICACIONES S.A (INTROL) se limita a la realización de pruebas para la revisión de los datos de recuento suministrados por el editor con la finalidad de expresar una opinión sobre la razonabilidad de dichos datos de acuerdo con las Normas Técnicas para el control de los MEC.

Por tanto, INTROL no acepta responsabilidad alguna por las inexactitudes o errores que puedan existir en los datos de recuento. Tampoco acepta ninguna responsabilidad por la falsedad en los datos de recuento recibidos del editor, ni por otros datos de medición que no están incluidos en el análisis.