



INFORMACION Y CONTROL DE PUBLICACIONES, S.A.

Serrano, 21 - 6 planta - Tel. 91 435 00 32 Fax 91 435 96 05 - 28001 MADRID
Entença, 218 Entr. 7 - Tel 93 439 24 18 Fax 93 419 25 34 - 08029 BARCELONA

Título: EL DIA DE CORDOBA
URL Primaria: http://www.eldiadecordoba.es
Editor: Editorial Cordobesa de Publicaciones, S.L.
Domicilio: Avda. Gran Capitán, 23, 2ª planta
Ciudad: 14008 CORDOBA
Teléfono: 957 22 20 50
Fax: 957 22 20 72
e-mail:
Clasificación: Noticias e Información
Sub-Clasificación: Noticias globales y actualidad

Joly digital
eldiadecordoba.es

1. Cifras totales y promedios

MES - AÑO	USUARIOS UNICOS	VISITAS	PAGINAS
Julio - 2010	95.217	226.830	783.802
PROMEDIO DIARIO	6.336	7.317	25.284
PROMEDIO LUNES - VIERNES	6.969	8.065	27.753
PROMEDIO SABADOS - DOMINGOS	4.790	5.489	19.247
PAGINAS / VISITAS	3,46		
DURACION MEDIA VISITAS	0:06:46		
DURACION MEDIA PAGINAS	0:01:57		

2. Secciones

	PAGINAS	%
HOME	265.254	33.84 %
RESTO	518.548	66.16 %

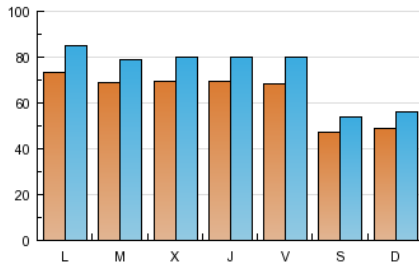
3. Por día del mes

Día	U. únicos	Visitas	Páginas	Día	U. únicos	Visitas	Páginas	Día	U. únicos	Visitas	Páginas
1	6.596	7.584	25.020	11	4.490	5.066	16.449	21	7.572	8.843	30.678
2	6.408	7.429	25.375	12	7.300	8.472	37.387	22	6.982	8.049	27.393
3	4.289	4.907	17.596	13	7.075	8.035	33.036	23	7.088	8.255	28.865
4	4.738	5.514	19.520	14	7.180	8.235	28.782	24	4.804	5.483	19.783
5	7.211	8.289	24.700	15	7.433	8.526	28.132	25	4.946	5.658	20.120
6	5.783	6.544	19.415	16	7.831	9.625	32.104	26	7.417	8.568	28.073
7	6.176	7.055	22.990	17	5.266	6.082	22.225	27	6.892	8.047	27.551
8	7.096	8.173	29.930	18	5.348	6.186	21.312	28	6.749	7.799	26.535
9	6.760	7.726	25.219	19	7.368	8.670	28.992	29	6.570	7.592	27.253
10	4.707	5.379	18.945	20	7.738	8.936	29.820	30	6.086	6.973	23.326
								31	4.520	5.130	17.276

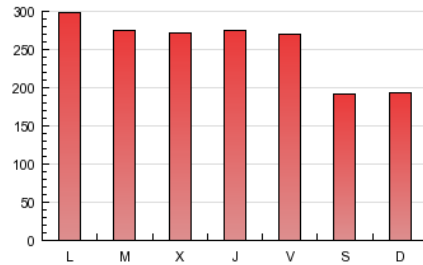
4. Gráficas

4.1 Por día de la semana (promedio)

U únicos / Visitas (x 100)

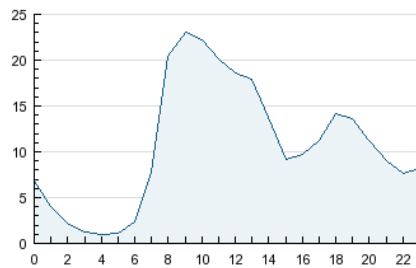


Páginas (x 100)

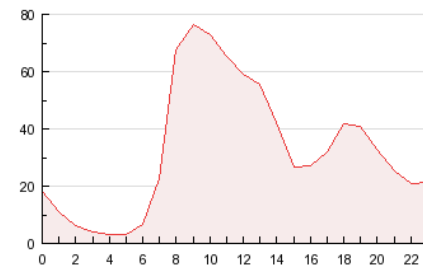


4.2 Por franja horaria (promedio)

Visitas (x 1000)

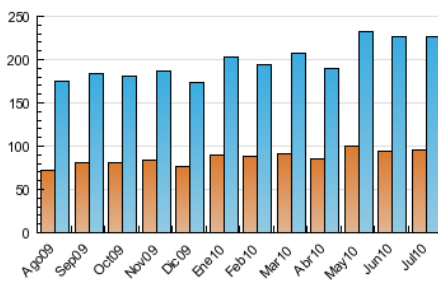


Páginas (x 1000)

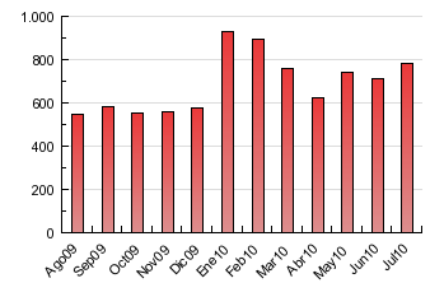


4.3 Por meses

U únicos / Visitas (x 1000)



Páginas (x 1000)



5. Definiciones básicas (Para más información ver Normas Técnicas para el Control de los Medios Electrónicos de Comunicación)

Página Vista:

Conjunto de ficheros enviado a un usuario como resultado de una petición del mismo recibida por el servidor. Cuando la página está formada por varios marcos (frames), el conjunto de los mismos tendrá, a efectos de cómputo, la consideración de una página unitaria.

Visita:

Una secuencia ininterrumpida de páginas servidas a un usuario válido. Si dicho usuario no realiza peticiones de páginas en un periodo de tiempo (30 min) la siguiente petición constituirá el inicio de una nueva visita.

Usuarios Únicos:

Total de combinaciones únicas de una dirección IP y un identificador adicional. Los medios pueden utilizar el Agente de Usuario (User Agent), Cookie o el Identificador de Alta de registro.

Duración Media Páginas:

Tiempo acumulado en segundos de todas las páginas vistas (en visitas de dos o más páginas vistas), dividido por el número total de páginas vistas.

Duración Media Visitas:

Tiempo en segundos de todas las visitas de dos o más páginas vistas, dividido por el número total de dos o más páginas vistas.

6. Opinión

De OJDinteractiva, la división de INFORMACIÓN Y CONTROL DE PUBLICACIONES S.A.:

Hemos examinado la información facilitada por el editor del medio electrónico para el periodo que comprende la presente certificación. Nuestro examen se ha realizado de acuerdo con las normas y procedimientos establecidos en las Normas Técnicas para el Control de los Medios Electrónicos de Comunicación.

En nuestra opinión, la presente acta presenta razonablemente la difusión/audiencia registrada por este medio electrónico.

ADVERTENCIA:

El trabajo de OJDinteractiva, la división de INFORMACIÓN Y CONTROL DE PUBLICACIONES S.A (INTROL) se limita a la realización de pruebas para la revisión de los datos de recuento suministrados por el editor con la finalidad de expresar una opinión sobre la razonabilidad de dichos datos de acuerdo con las Normas Técnicas para el control de los MEC.

Por tanto, INTROL no acepta responsabilidad alguna por las inexactitudes o errores que puedan existir en los datos de recuento. Tampoco acepta ninguna responsabilidad por la falsedad en los datos de recuento recibidos del editor, ni por otros datos de medición que no están incluidos en el análisis.