



## INFORMACION Y CONTROL DE PUBLICACIONES, S.A.

Serrano, 21 - 6 planta - Tel. 91 435 00 32 Fax 91 435 96 05 - 28001 MADRID  
Entença, 218 Entr. 7 - Tel 93 439 24 18 Fax 93 419 25 34 - 08029 BARCELONA

**Título:** PRIVALIA  
**URL Primaria:** http://www.privalia.com  
**Editor:** Privalia Venta Directa, S.L.  
**Domicilio:** Llull, 145  
**Ciudad:** 08005 BARCELONA  
**Teléfono:** 93 553 18 06  
**Fax:** 93 553 18 07  
**e-mail:**  
**Clasificación:** Comercio Multicategoría

privalia\*

### 1. Cifras totales y promedios

MES - AÑO	USUARIOS UNICOS	VISITAS	PAGINAS
Julio - 2009	1.806.978	5.492.853	77.409.927
<b>PROMEDIO DIARIO</b>	159.046	177.189	2.497.094
<b>PROMEDIO LUNES - VIERNES</b>	185.179	206.920	2.923.183
<b>PROMEDIO SABADOS - DOMINGOS</b>	83.915	91.711	1.272.089
<b>PAGINAS / VISITAS</b>	14,09		
<b>DURACION MEDIA VISITAS</b>	0:05:40		
<b>DURACION MEDIA PAGINAS</b>	0:00:24		

### 2. Secciones

	PAGINAS	%
<b>HOME</b>	3.344.040	4.32 %
<b>RESTO</b>	74.065.887	95.68 %

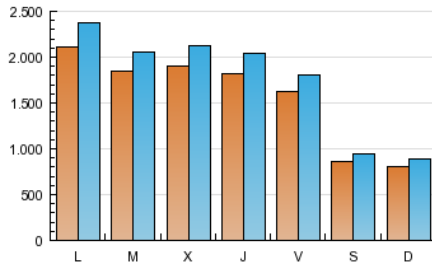
### 3. Por día del mes

Día	U. únicos	Visitas	Páginas	Día	U. únicos	Visitas	Páginas	Día	U. únicos	Visitas	Páginas
1	181.467	203.508	3.071.763	11	76.350	83.854	1.306.529	21	186.320	206.155	2.543.495
2	194.526	217.765	3.321.067	12	82.479	89.877	1.166.229	22	175.453	196.137	2.519.082
3	166.436	185.182	2.688.568	13	213.272	242.161	3.875.676	23	186.941	209.801	3.205.451
4	76.893	83.439	1.207.294	14	181.865	204.107	2.681.568	24	162.759	180.493	2.469.734
5	85.193	92.922	1.156.721	15	193.258	218.041	3.707.450	25	98.217	107.814	1.315.445
6	208.772	234.043	2.953.257	16	172.792	194.919	2.956.098	26	78.153	84.813	967.851
7	186.319	209.458	3.379.700	17	174.261	193.820	2.529.066	27	249.980	279.453	3.656.197
8	204.253	229.155	3.446.769	18	95.032	104.492	1.769.475	28	183.906	203.007	1.974.564
9	170.496	191.888	3.248.151	19	79.004	86.476	1.287.165	29	198.935	218.898	2.431.892
10	160.222	178.640	2.913.246	20	172.532	193.852	2.706.059	30	187.389	206.569	2.787.521
								31	146.962	162.114	2.166.844

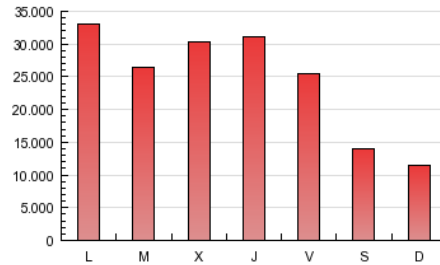
## 4. Gráficas

### 4.1 Por día de la semana (promedio)

U únicos / Visitas (x 100)

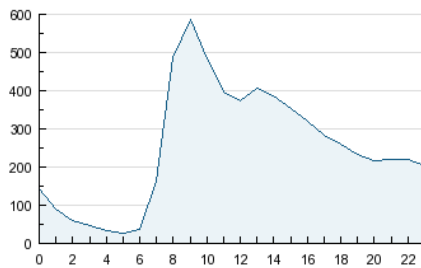


Páginas (x 100)

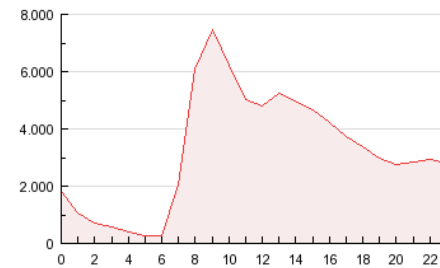


### 4.2 Por franja horaria (promedio)

Visitas (x 1000)

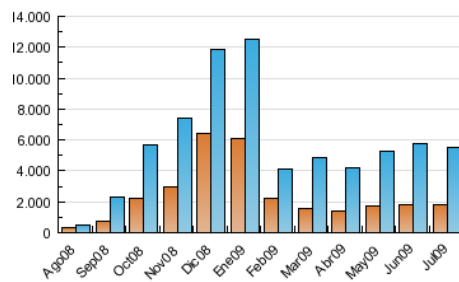


Páginas (x 1000)

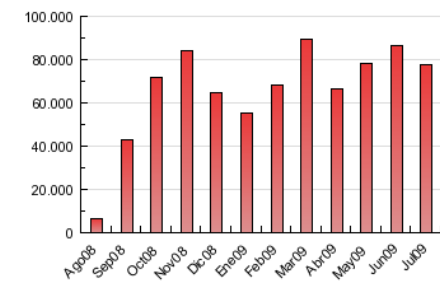


### 4.3 Por meses

U únicos / Visitas (x 1000)



Páginas (x 1000)



## 5. Definiciones básicas (Para más información ver Normas Técnicas para el Control de los Medios Electrónicos de Comunicación)

### **Página Vista:**

Conjunto de ficheros enviado a un usuario como resultado de una petición del mismo recibida por el servidor. Cuando la página está formada por varios marcos (frames), el conjunto de los mismos tendrá, a efectos de cómputo, la consideración de una página unitaria.

### **Visita:**

Una secuencia ininterrumpida de páginas servidas a un usuario válido. Si dicho usuario no realiza peticiones de páginas en un periodo de tiempo (30 min) la siguiente petición constituirá el inicio de una nueva visita.

### **Usuarios Únicos:**

Total de combinaciones únicas de una dirección IP y un identificador adicional. Los medios pueden utilizar el Agente de Usuario (User Agent), Cookie o el Identificador de Alta de registro.

### **Duración Media Páginas:**

Tiempo acumulado en segundos de todas las páginas vistas (en visitas de dos o más páginas vistas), dividido por el número total de páginas vistas.

### **Duración Media Visitas:**

Tiempo en segundos de todas las visitas de dos o más páginas vistas, dividido por el número total de dos o más páginas vistas.

## 6. Opinión

De OJDinteractiva, la división de INFORMACIÓN Y CONTROL DE PUBLICACIONES S.A.:

Hemos examinado la información facilitada por el editor del medio electrónico para el periodo que comprende la presente certificación. Nuestro examen se ha realizado de acuerdo con las normas y procedimientos establecidos en las Normas Técnicas para el Control de los Medios Electrónicos de Comunicación.

En nuestra opinión, la presente acta presenta razonablemente la difusión/audiencia registrada por este medio electrónico.

### **ADVERTENCIA:**

El trabajo de OJDinteractiva, la división de INFORMACIÓN Y CONTROL DE PUBLICACIONES S.A (INTROL) se limita a la realización de pruebas para la revisión de los datos de recuento suministrados por el editor con la finalidad de expresar una opinión sobre la razonabilidad de dichos datos de acuerdo con las Normas Técnicas para el control de los MEC.

Por tanto, INTROL no acepta responsabilidad alguna por las inexactitudes o errores que puedan existir en los datos de recuento. Tampoco acepta ninguna responsabilidad por la falsedad en los datos de recuento recibidos del editor, ni por otros datos de medición que no están incluidos en el análisis.